

中華民國 113 年度

中央政府總預算(預算案)

教育部主管

國立高級中等教育學校務基金

附屬單位預算

(非營業部分)

(國立臺南第一高級中學校務基金)
國立臺南第一高級中學



國立臺南第一高級中學

預 算 目 錄

中華民國 113 年度

一、業務計畫及預算說明.....	1--11 頁
二、主要表	
(一) 收支預計表及說明.....	12--13 頁
(二) 餘絀撥補預計表.....	14--14 頁
(三) 現金流量預計表.....	15--16 頁
三、明細表	
(一) 教學收入明細表.....	17--17 頁
(二) 其他業務收入明細表.....	18--18 頁
(三) 業務外收入明細表.....	19--19 頁
(四) 教學成本明細表及說明.....	20--30 頁
(五) 其他業務成本明細表及說明.....	32--33 頁
(六) 管理及總務費用明細表及說明.....	34--37 頁
(七) 其他業務費用明細表及說明.....	38--39 頁
(八) 業務外費用明細表及說明.....	40--41 頁
(九) 固定資產建設改良擴充明細表.....	42--43 頁
(十) 固定資產建設改良擴充資金來源明細表.....	44--45 頁
(十一) 固定資產建設改良擴充計畫預期進度明細表.....	46--47 頁
(十二) 資產折舊明細表.....	48--49 頁
四、參考表	
(一) 員工人數彙計表.....	51--51 頁
(二) 用人費用彙計表.....	52--53 頁
(三) 預計平衡表.....	54--55 頁
(六) 5年來主要營運項目分析表.....	56--57 頁
(七) 各項費用彙計表.....	58--63 頁
五、附錄	
(一) 預算編列比較表.....	64--64 頁
(二) 一般建築及設備計畫之分年性項目明細表.....	65--65 頁
(三) 購建固定資產預算彙計表.....	66--66 頁
(四) 基金數額增減明細表.....	67--67 頁



國立臺南第一高級中學校務基金

業務計畫及預算說明

中華民國 113 年度

壹、基金概況：

一、設立宗旨

本校預算及財務運作，以往係依照一般行政機關，採行公務預算制度，財務收支均納入國庫收支系統，惟此一制度對國立高級中學而言，難以形成整體經營理念，同時經費使用缺乏彈性，例如：依行政院頒「中央政府各機關單位預算執行要點」規定，人事費不得流入及流出，因國立高級中等學校教師及行政人員員額編制均在百人以上，臨時兼代課的狀況經常發生，以致人事費估算困難，為免嗣後人事費不足造成困擾，各校乃將人事費優先匡列，產生資源配置固著缺乏彈性的問題，如果實施校務基金則可採超支併決算方式免除人事費不足造成的困擾，使資源配置更適當合理，另可促使學校自籌部分財源，不僅能加強吸收社會資源投入教育，減輕政府負擔，同時亦能提升資源使用效率，加強注重成本績效概念，提高經費運用效能，提昇學校對社會的服務功能。

二、組織概況：

本校自創辦於中華民國 11 年 4 月 1 日，為臺南州立臺南第二中學校，專供本省南部青年肄業之所，民國 34 年，抗戰勝利、台灣光復、學校獲歸祖國，12 月 14 日蘇惠鏗校長奉命接掌本校，從事改建，並遵令改正校名為「臺灣省立臺南第一中學」，38 年秋，奉令接辦省立臺南補習學校，並將該校改組為本校附設補習學校，為提前就業青年進修普通中學課程之所，自 89 年 2 月 1 日精省後改為國立臺南第一高級中學。置校長 1 人，綜理校務，並置秘書 1 人，襄助校長處理校務，下設教務處、學務處(學生事務處)、總務處、輔導室、圖書館、人事室、主計室、進修部等行政單位。各單位分辦業務如下：

(一) 教務處設五組，分別掌理下列事項：

1. 教學組：課程編排、教學實施、教學評量、教學研究等事項。
2. 註冊組：學生成績處理、學生學籍及成績證明等事項。
3. 設備組：科學教育推動、科展活動、教學設備、實驗器材之管理等事項。
4. 試務組：校內各項考試有關試務及學科能力競賽等事項。
5. 特教組：特殊教育推廣及實施、精英培訓等事項。

(二) 學生事務處設五組，分別掌理下列事項：

1. 訓育組：學生訓育活動、學生自治會、家長會、幹部訓練、學生刊物、慶典等事項。
2. 生活輔導組：學生生活輔導教育及德育等事項。
3. 社團活動組：社團創社申請、校際聯誼、社區服務及群育審核等事項。
4. 體育運動組：學生體育運動等事項。
5. 衛生保健組：學校衛生環境、運動傷害維護、保健及營養等事項。

(三) 總務處設三組，分別掌理下列事項：

1. 文書組：文書收發及檔案管理等事項。
2. 庶務組：財產保管、校舍修繕及營建、技工友管理及物品採購等事項。
3. 出納組：現金出納、票據及證券之保管等事項。

(四) 圖書館：掌理圖書之採編、閱覽、典藏等事宜。

1. 讀者服務組：國教教育及交流等相關事宜。
2. 資訊媒體組：資訊與網路維運等相關事宜。

(五) 輔導室：輔導一般學生性向、心理與學業等各項事宜、活動及就業等事宜。

國立臺南第一高級中學校務基金

業務計畫及預算說明

中華民國 113 年度

- (六) 人事室：辦理組織編制、任免遷調、考核獎懲、退休撫卹、待遇保險、差勤管理、人事資料查核及其他服務等事宜。
- (七) 主計室：掌理會計、統計及內部審核等事宜。
- (八) 進修部：辦理夜間部教學、註冊、生活輔導等事宜。
 - 1. 教務組：學生招生、教學實施、教學評量及升學等事宜。
 - 2. 生活輔導組：學生生活輔導教育及德育等事宜。

三、基金之屬性：

本校務基金依據「國立高級中等學校校務基金實施方案」設置，係屬預算法第 4 條第 1 項第 2 款所定之特種基金，其基金歸類依「中央政府附屬單位預算執行要點」第 2 點規定，核屬業權型特種基金之作業基金，兼具特別收入基金性質，並且凡付出仍可收回，而非用於營業之作業基金，並編製附屬單位預算。

國立臺南第一高級中學校務基金

業務計畫及預算說明

中華民國 113 年度

貳、業務計畫：

一、營運計畫：

(一)研究目標：本年度預計培育學生及加強學術交流推廣、積極推動學術活動。

(二)高級中等學校教育目標：學校本著發揮高級中等教育功能的基本原則，配合國家經建發展及適應地區需要，辦理普通教育並培育各項產業重要人才，培養健全公民、促進生涯發展，奠定研究學術及學習專門知能之基礎為目標。

(三)服務社會目標：

1.提供學校設施、提供民間或機關使用、擴大服務社會、資源共享目標。

2.積極辦理推廣教學，以學校師資與設備提供社會人士參與學習，實踐終身學習的目標。

二、固定資產之建設、改良擴充與其資金來源及其投資計畫之成本與效益分析：

(一)一般建築及設備計畫：本年度計編列固定資產7,021萬7千元，其資金來源為國庫撥款6,186萬7千元，營運資金835萬元。

(1)分年性項目明細如下：

1. 新民樓興建工程：6,095 萬元，係新民樓興建工程。

(2)一次性項目明細如下：

1. 房屋及建築：50 萬元，係體育館整修。

2. 機械及設備：本年度編列 671 萬 7 千元，係電腦、單槍投影機、實驗器材、影印機及消防設備。

3. 什項設備：本年度編列 205 萬元，係重量訓練器材、樂器及冷氣機。

(二)固定資產之建設改良擴充與其資金來源，以圖 1 表例示如下：

國立臺南第一高級中學校務基金

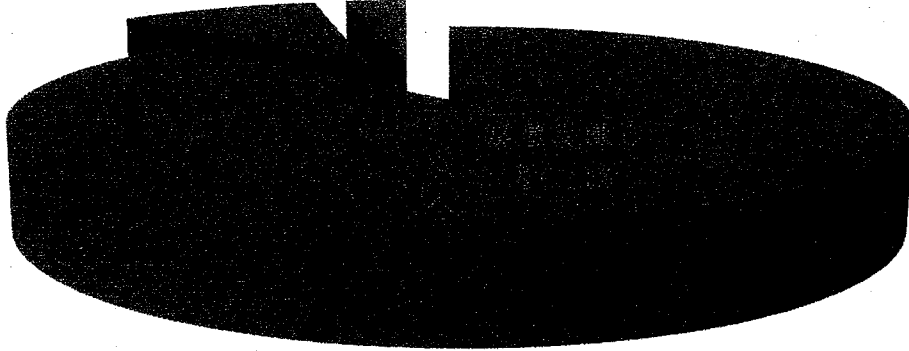
業務計畫及預算說明

中華民國 113 年度

113 年度固定資產建設改良擴充及資金來源(圖 1)

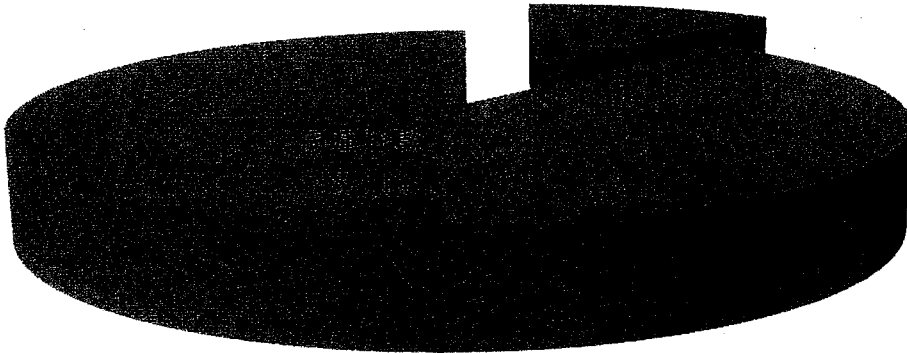
建設改良擴充

機械及設備	什項設備
9.57%	2.92%



資金來源

營運資金
11.89%



國立臺南第一高級中學校務基金

業務計畫及預算說明

中華民國 113 年度

單位：新台幣千元

建設改良擴充	113 年度預算	資金來源	113 年度預算
(一)不動產、廠房及設備	70,217	營運資金	8,350
房屋及建築	61,450	國庫撥款	61,867
機械及設備	6,717		
什項設備	2,050		
合 計	70,217		70,217

參、預算概要：

一、業務收支及餘絀之預計：

(一) 本年度業務收入 2 億 8,556 萬 6 千元，分析原因如下：

1. 教學收入 3,240 萬 4 千元，含學雜費收入 3,163 萬 7 千元，學雜費減免 1,073 萬 6 千元，建教合作收入 1,150 萬 3 千元。
2. 其他業務收入 2 億 5,316 萬 2 千元，含學校教學研究補助收入 2 億 3,571 萬 4 千元，其他補助收入 1,334 萬 3 千元，雜項業務收入 410 萬 5 千元。

(二) 本年度業務外收入 877 萬 7 千元，分析原因如下：

1. 財務收入 70 萬元，係利息收入。
2. 其他業務外收入 807 萬 7 千元，含資產使用費及權利金收入 539 萬元，受贈收入 251 萬 2 千元，雜項收入 17 萬 5 千元。

(三) 本年度業務成本與費用 3 億 2,486 萬 2 千元，分析原因如下：

1. 教學成本 2 億 8,335 萬 6 千元，係支付教學有關之用人費用、業務費用等支出。
2. 其他業務成本 224 萬 3 千元，係支付原住民助學金及公費生獎助金等。
3. 管理及總務費用 3,896 萬 3 千元，係支付行政上有關之用人費用、業務費用等支出。
4. 其他業務費用 30 萬元，係辦理教師甄選等支出。

(四) 本年度業務外費用 81 萬 3 千元。

(五) 本年度收支相抵後預計短絀 3,133 萬 2 千元。

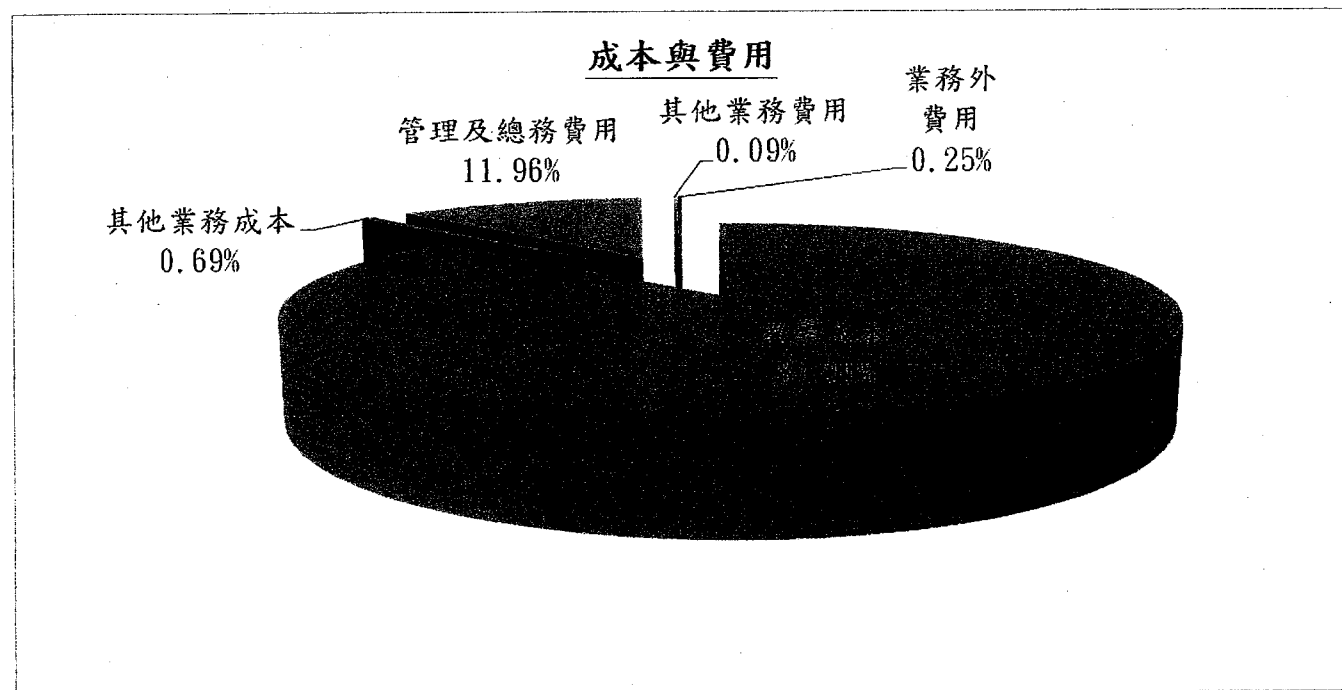
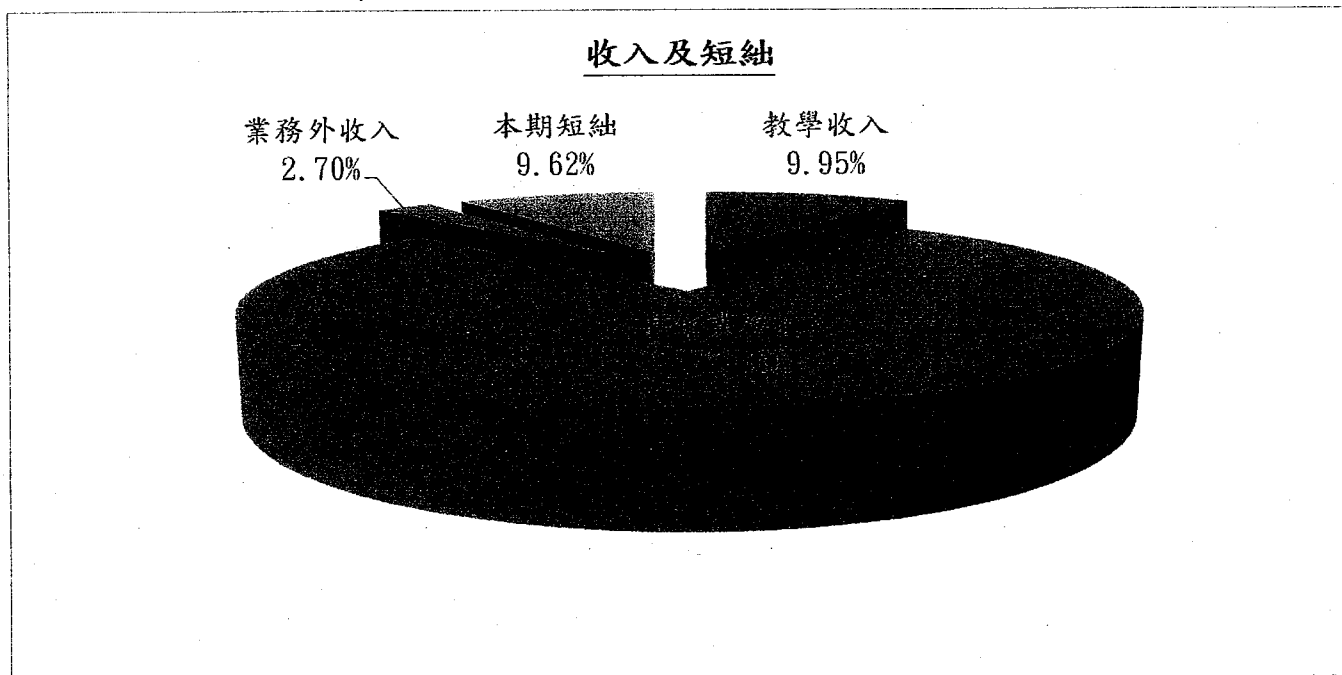
(六) 本年度收入、成本與費用及賸餘圖表，詳見圖 2。
最近 5 年度收入與費用圖表，詳見圖 3。

國立臺南第一高級中學校務基金

業務計畫及預算說明

中華民國 113 年度

113 年度收入、成本與費用及賸餘(圖 2)



單位:新台幣千元

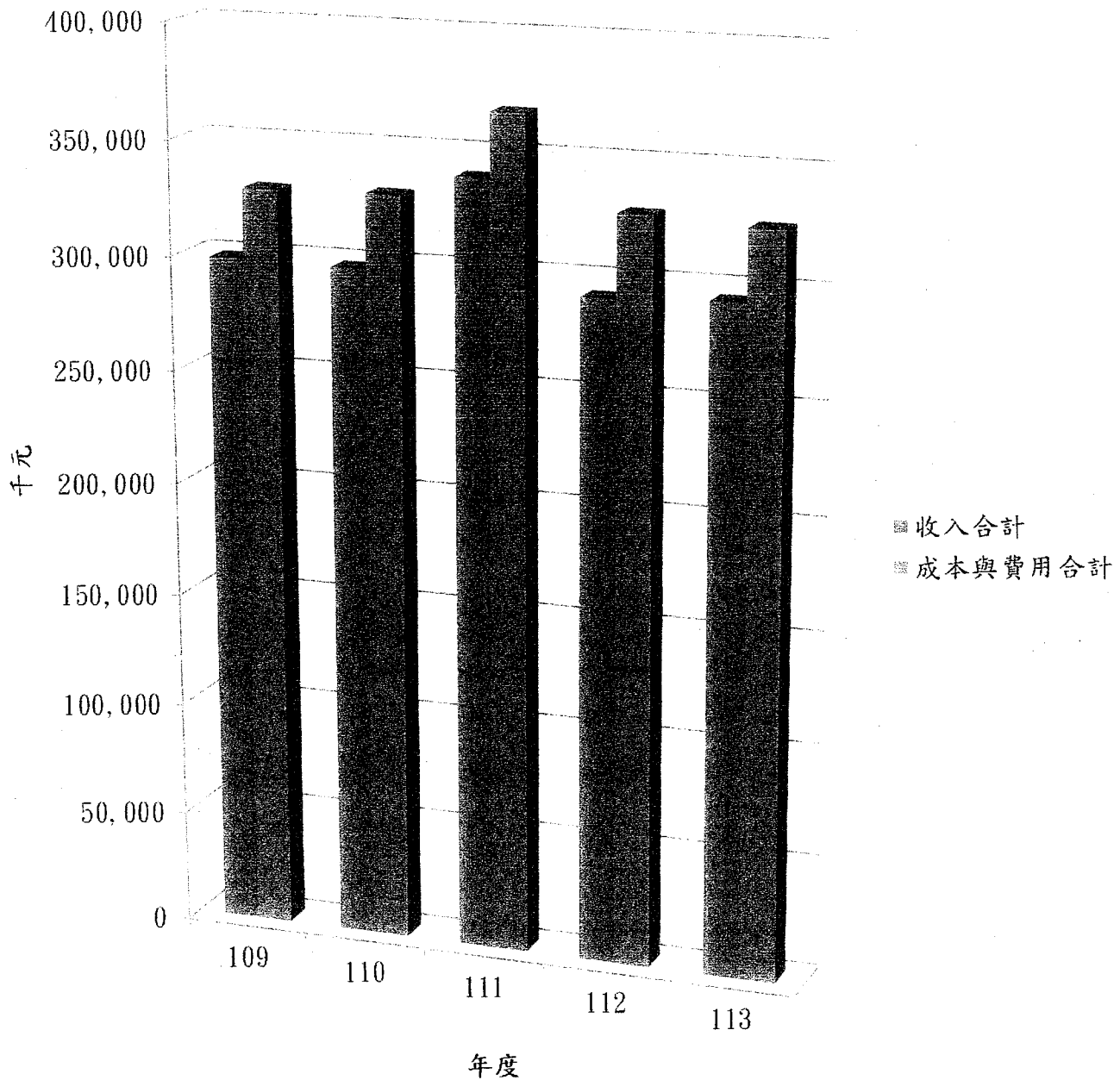
收入	113 年度預算	成本與費用及賸餘	113 年度預算
業務收入	285,566	業務成本與費用	324,862
教學收入	32,404	教學成本	283,356
其他業務收入	253,162	其他業務成本	2,243
業務外收入	8,777	管理及總務費用	38,963
本期短絀	31,332	其他業務費用	300
		業務外費用	813
收入及短絀總額	325,675	成本、費用總額	325,675

國立臺南第一高級中學校務基金

業務計畫及預算說明

中華民國 113 年度

最近 5 年收入與費用(圖 3)



單位:新台幣千元

項目	109 年度決算	110 年度決算	111 年度決算	112 年度預算	113 年度預算
收入					
業務收入	289,151	287,390	327,735	284,416	285,566
業務外收入	9,196	10,032	11,544	7,789	8,777
收入合計	298,347	297,422	339,279	292,205	294,343
費用					
業務成本與費用	328,583	329,134	366,820	327,448	324,862
業務外費用	525	755	606	816	813
成本與費用合計	329,108	329,889	367,426	328,264	325,675

國立臺南第一高級中學校務基金

業務計畫及預算說明

中華民國 113 年度

二、餘絀撥補之預計：

- (一)本年度預計短絀 3,133 萬 2 千元，連同前期待填補之短絀 6,420 萬 6 千元，共計短絀 9,553 萬 8 千元。
- (二)本年度撥用公積填補短絀 387 萬 6 千元、折減基金 2,427 萬 1 千元，預計待填補之短絀 6,739 萬 1 千元。
- (三)本年度及最近 5 年度賸餘分配圖表，詳見表 4、圖 5。

113 年度賸餘分配(表 4)

單位:新台幣千元

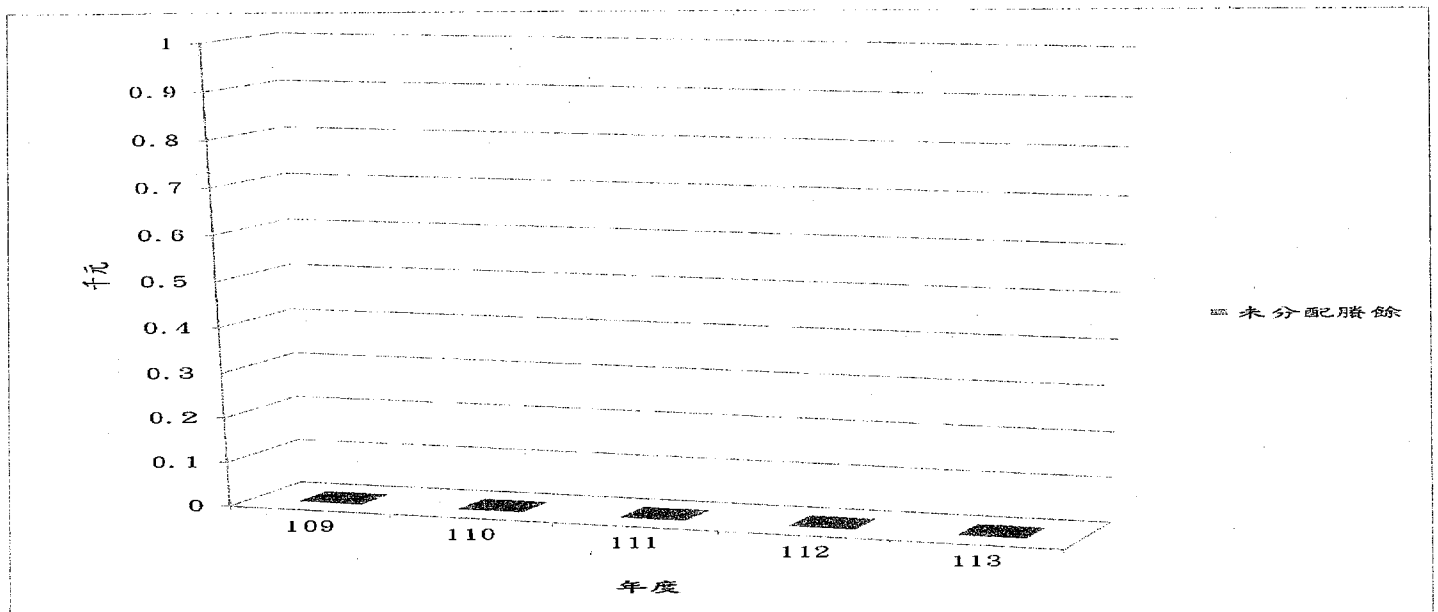
按分配程序分	113 年度預算	按所得對象分	113 年度預算
填補累積短絀	-	中央政府所得	-
提存公積	-	留存非營業基金	-
賸餘撥充基金數	-		-
解繳國庫淨額	-		-
其他依法分配數	-		-
未分配賸餘	-		-
合計	-	合計	-

最近 5 年賸餘分配(圖 5)

單位:新台幣千元

項目	109 年度決算	110 年度決算	111 年度決算	112 年度預算	113 年度預算
賸餘分配	-	-	-	-	-

註：109 至 111 年度決算數為審定決算數；112 年度為預算案數。



國立臺南第一高級中學校務基金

業務計畫及預算說明

中華民國 113 年度

三、現金流量之預計：

(一) 預計業務活動之淨現金流出 43 萬 4 千元，包括：

1. 本期短絀 3,133 萬 2 千元。
2. 調整利息收入減少 70 萬元。
3. 調整非現金項目增加 3,125 萬 6 千元，係為折舊及折耗 2,783 萬元、電腦軟體攤銷 8 萬 4 千元暨其他攤銷費用 393 萬元、遞延收入-58 萬 8 千元。
4. 收取利息 34 萬 2 千元。

(二) 預計投資活動之淨現金流出 7,049 萬 9 千元，包括：

1. 增加固定資產 7,021 萬 7 千元(國庫撥款 6,186 萬 7 千元、營運資金 835 萬元)，係房屋及建築 6,145 萬元、機械及設備 671 萬 7 千元、什項設備 205 萬元。
2. 增加無形資產 5 萬元(國庫撥款 0 萬元、營運資金 5 萬元)。
2. 增加遞延資產 59 萬元(國庫撥款 0 萬元、營運資金 59 萬元)。
3. 收取利息 35 萬 8 千元。

(三) 預計融資活動之淨現金流入 6,186 萬 7 千元，包括：

1. 國庫撥款增置固定資產 6,186 萬 7 千元。
2. 國庫撥款增置遞延資產 0 萬元。

(四) 預計本期現金及約當現金淨減 906 萬 6 千元。

(五) 預計期末現金及約當現金 6,546 萬 7 千元。

(六) 不影響現金流量之投資與融資活動，包括：

1. 撥用公積填補短絀數 387 萬 6 千元。
2. 折減基金 2,427 萬 1 千元。
3. 應付代管資產轉列受贈公積數 593 萬元。

四、補辦預算事項：無。

肆、其他：

成本分析：預計全年學生 2,036 人，教學研究及訓輔成本 2 億 7,196 萬 7 千元，單位成本為 13 萬 3,579.08 元。

國立臺南第一高級中學校務基金

業務計畫及預算說明

中華民國 113 年度

伍、前年度及上年度已過期間預算執行情形（前年度決算結果及上年度預算截至 112 年 6 月 30 日止執行情形）：

一、前(111)年度決算結果：

- (一) 業務收入：實際業務收入 3 億 2,773 萬 5,217 元，較預算數業務收入 2 億 9,033 萬 3,000 元，增加 3,740 萬 2,217 元，約 12.88%，係年度中補助及委辦較預算數增加。
- (二) 業務成本與費用：實際業務成本與費用 3 億 6,682 萬 499 元，較預算數業務成本與費用 3 億 2,946 萬 7,000 元，增加 3,735 萬 3,499 元，約 11.34%，主要係年度中補助及委辦較預算數增加，相關支出亦增加。
- (三) 業務外收入：實際業務外收入 1,154 萬 4,462 元，較預算數業務外收入 763 萬 7,000 元，增加 390 萬 7,462 元，約 51.16%，主要係受贈股票股利收入及期末評價利益、受贈收入及各項計畫補助結餘款等較預算數增加所致。
- (四) 業務外費用：實際業務外費用 60 萬 6,023 元，較預算數業務外費用 102 萬 2,000 元，減少 41 萬 5,977 元，約 -40.70%，主要係學生宿舍維修比預期減少。
- (五) 收支餘絀：實際發生短絀 2,814 萬 6,843 元，較預算數短絀 3,251 萬 9,000 元，減少短絀 437 萬 2,157 元，約 -13.44%，主要係樽節支出所致。
- (六) 固定資產之建設改良與擴充：（全數為一般建築及設備計畫）
111 年決算執行數 2,366 萬 1,397 元，預算數 2,240 萬 9,000 元。土地改良物 554 萬 5,023 元、房屋及建築 287 萬 6,084 元、機械及設備 1,095 萬 505 元、交通及運輸設備 129 萬 9,052 元、什項設備 299 萬 733 元。

國立臺南第一高級中學校務基金

業務計畫及預算說明

中華民國 113 年度

二、上(112)年度截至 6 月底止預算執行情形：

- (一) 業務收入：預計業務收入 1 億 5,183 萬 7,000 元，實際業務收入 1 億 5,699 萬 9,290 元，較預計數增加 516 萬 2,290 元，約 3.40%，主要係年度中補助及委辦較預算數增加。
- (二) 業務成本與費用：預計業務成本與費用 1 億 7,489 萬 7,000 元，實際業務成本與費用 1 億 7,934 萬 2,641 元，較預計數增加 444 萬 5,641 元，約 2.54%，主要係年度中補助及委辦較預算數增加，相關支出亦增加。
- (三) 業務外收入：預計業務外收入 528 萬 6,000 元，實際業務外收入 656 萬 9,195 元，較預計數增加 128 萬 3,195 元，約 24.28%，主要係捐款於本年度支出預收轉列收入及權利金收入等較預算數增加。
- (四) 業務外費用：預計業務外費用 25 萬 6,000 元，實際業務外費用 35 萬 2,524 元，較預計增加 9 萬 6,524 元，約 37.70%，主要係學生宿舍電費較預期增加。
- (五) 收支餘絀：預計短絀 1,803 萬元，實際發生短絀 1,612 萬 6,680 元，較預計數減少短絀 190 萬 3,320 元，約-10.56%。
- (六) 固定資產之建設改良與擴充：(全數為一般建築及設備計畫)
截至 6 月底止執行數 407 萬 3,576 元，預算累計分配數 541 萬 9,000 元，執行率約 75.17%。

國立臺南第一高級中學校務基金 收支餘絀預計表

中華民國113年度

單位：新臺幣千元

前年度決算數		科 目	本年度預算數		上年度預算數		比較增減(-)	
金額	%		金額	%	金額	%	金額	%
327,735	100.00	業務收入	285,566	100.00	284,416	100.00	1,150	0.40
56,388	17.21	教學收入	32,404	11.35	31,579	11.10	825	2.61
31,644	9.66	學雜費收入	31,637	11.08	31,641	11.12	-4	-0.01
-10,865	-3.32	學雜費減免	-10,736	-3.76	-10,807	-3.80	71	-0.66
35,609	10.87	建教合作收入	11,503	4.03	10,745	3.78	758	7.05
271,347	82.79	其他業務收入	253,162	88.65	252,837	88.90	325	0.13
242,316	73.94	學校教學研究補助 收入	235,714	82.54	237,269	83.42	-1,555	-0.66
23,888	7.29	其他補助收入	13,343	4.67	11,700	4.11	1,643	14.04
5,143	1.57	雜項業務收入	4,105	1.44	3,868	1.36	237	6.13
366,820	111.93	業務成本與費用	324,862	113.76	327,448	115.13	-2,586	-0.79
322,897	98.52	教學成本	283,356	99.23	285,855	100.51	-2,499	-0.87
287,288	87.66	教學研究及訓輔成 本	271,967	95.24	275,148	96.74	-3,181	-1.16
35,609	10.87	建教合作成本	11,389	3.99	10,707	3.76	682	6.37
2,113	0.64	其他業務成本	2,243	0.79	2,060	0.72	183	8.88
2,113	0.64	學生公費及獎勵金	2,243	0.79	2,060	0.72	183	8.88
41,339	12.61	管理及總務費用	38,963	13.64	39,333	13.83	-370	-0.94
41,339	12.61	管理費用及總務費 用	38,963	13.64	39,333	13.83	-370	-0.94
471	0.14	其他業務費用	300	0.11	200	0.07	100	50.00
471	0.14	雜項業務費用	300	0.11	200	0.07	100	50.00
-39,085	-11.93	業務賸餘(短絀)	-39,296	-13.76	-43,032	-15.13	3,736	-8.68
11,544	3.52	業務外收入	8,777	3.07	7,789	2.74	988	12.68
2,467	0.75	財務收入	700	0.25	308	0.11	392	127.27
231	0.07	利息收入	700	0.25	308	0.11	392	127.27
2,236	0.68	投資賸餘	0	0.00	0	0.00	0	
9,078	2.77	其他業務外收入	8,077	2.83	7,481	2.63	596	7.97
4,314	1.32	資產使用及權利金 收入	5,390	1.89	4,812	1.69	578	12.01
41	0.01	違規罰款收入	0	0.00	0	0.00	0	
3,459	1.06	受贈收入	2,512	0.88	2,494	0.88	18	0.72
1,264	0.39	雜項收入	175	0.06	175	0.06	0	0.00
606	0.18	業務外費用	813	0.28	816	0.29	-3	-0.37
606	0.18	其他業務外費用	813	0.28	816	0.29	-3	-0.37
606	0.18	雜項費用	813	0.28	816	0.29	-3	-0.37
10,938	3.34	業務外賸餘(短絀)	7,964	2.79	6,973	2.45	991	14.21
-28,147	-8.59	本期賸餘(短絀)	-31,332	-10.97	-36,059	-12.68	4,727	-13.11

註：1.前年度決算數為配合導入企業會計準則科目重分類之數。

2.百分比及前年度決算數細數之和與總數或略有出入，係四捨五入關係。以下各表同。

國立臺南第一高級中學校務基金

收支餘絀預計表說明

中華民國113年度

一、本期收支項目之說明：

本年度預計收支情形如下：

(一) 本年度業務收入285,566千元，分析原因如下：

1. 教學收入32,404千元，含學雜費收入31,637千元，學雜費減免(-)10,736千元，建教合作收入11,503千元。
2. 其他業務收入253,162千元，含學校教學研究補助收入235,714千元，其他補助收入13,343千元，雜項業務收入4,105千元。

(二) 本年度業務外收入8,777千元，分析原因如下：

1. 財務收入700千元，係利息收入。
2. 其他業務外收入8,077千元，含資產使用費及權利金收入5,390千元，受贈收入2,512千元，雜項收入175千元。

(三) 本年度業務成本與費用324,862千元，分析原因如下：

1. 教學成本283,356千元，係支付教學有關之用人費用、業務費用等支出。
2. 其他業務成本2,243千元，係支付原住民助學金及公費生獎助金等支出。
3. 管理及總務費用38,963千元，係支付行政上有關之用人費用、業務費用等支出。
4. 其他業務費用300千元，係支付教師甄選費等支出。

(四) 本年度業務外費用813千元，係辦理學生宿舍、地價稅、營業稅等相關費用。

(五) 本年度收支相抵後預計短絀31,332千元。

國立臺南第一高級中學校務基金
餘絀撥補預計表

中華民國113年度

單位:新臺幣千元

上年度預算數		項 目	本年度預算數		說 明
金 額	%		金 額	%	
		賸餘之部			
		本期賸餘			
		前期未分配賸餘			
		追溯適用及追溯重編之影響數			
		公積轉列數			
		其他轉入數			
		分配之部			
		填補累積短絀			
		提存公積			
		賸餘撥充基金數			
		解繳公庫淨額			
		其他依法分配數			
		未分配賸餘			
103,967	100.00	短絀之部	95,538	100.00	
36,059	34.68	本期短絀	31,332	32.80	
67,908	65.32	前期待填補之短絀	64,206	67.20	
		追溯適用及追溯重編之影響數			
		其他轉入數			
32,466	31.23	填補之部	28,147	29.46	
		撥用賸餘			
5,973	5.75	撥用公積	3,876	4.06	
26,493	25.48	折減基金	24,271	25.40	
		公庫撥款			
71,501	68.77	待填補之短絀	67,391	70.54	

國立臺南第一高級中學校務基金
現金流量預計表

中華民國113年度

單位：新臺幣千元

項 目	預 算 數	說 明
▼業務活動之現金流量	-434	
本期賸餘（短絀）	-31,332	
利息股利之調整	-700	
利息收入	-700	
未計利息股利之本期賸餘（短絀）	-32,032	
調整項目	31,256	
折舊、減損及折耗	27,830	
土地改良物	2,659	
房屋及建築	3,632	
機械及設備	9,453	
交通及運輸設備	1,086	
什項設備	5,070	
代管資產	5,930	
攤銷	4,014	
攤銷電腦軟體	84	
其他攤銷費用	3,930	
其他	-588	
遞延收入	-588	
遞延收入-其他補助收入	-76	
遞延收入-受贈收入	-512	
未計利息股利之現金流入（流出）	-776	
收取利息	342	
▼業務活動之淨現金流入（流出）	-434	
▼投資活動之現金流量	-70,499	
收取利息	358	
增加不動產、廠房及設備、礦產資源	-70,217	
增加不動產、廠房及設備	-70,217	
固定資產之增置	-70,217	
房屋及建築	-61,450	
機械及設備	-6,717	
什項設備	-2,050	
增加無形資產及其他資產	-640	
增加無形資產	-50	
增加其他資產	-590	
增加遞延費用	-590	
▼投資活動之淨現金流入（流出）	-70,499	
▼籌資活動之現金流量	61,867	
增加基金、公積及填補短絀	61,867	
增加基金	61,867	
公庫撥款增置固定資產	61,867	

國立臺南第一高級中學校務基金
現金流量預計表

中華民國113年度

單位：新臺幣千元

項 目	預 算 數	說 明
▼籌資活動之淨現金流入（流出）	61,867	
▼現金及約當現金之淨增（淨減）	-9,066	
▼期初現金及約當現金	74,533	
▼期末現金及約當現金	65,467	
▼不影響現金流量之投資與籌資活動		
應付代管資產轉列受贈公積之金額	5,930	
盈餘分配與虧損填補之金額	-28,147	
提存(撥用-)公積	-3,876	
賸餘撥充(折減-)基金	-24,271	

國立臺南第一高級中學校務基金

教學收入明細表

中華民國113年度

單位：新臺幣千元

科目及營運項目	單位	預 算 數			說 明
		數 量	單 價(元)	金 額	
教學收入				32,404	
學雜費收入	人	2,036	15,538.80	31,637	
日間部	人	1,972	15,959.94	31,473	58班學生(112下學期1,971人、113上學期1,973人，平均1,972人)
夜間部	人	64	2,562.50	164	3班學生(112下學期63人、113上學期65人，平均64人)
學雜費減免				-10,736	特殊境遇2千元、優秀清寒前3名580千元、低收入戶244千元、中低收入戶44千元、輕障生66千元、中障生54元、重障生80元、軍公教遺族56千元、家戶所得148萬以下免學費9,610千元。
建教合作收入				11,503	
其他				11,503	教育部年度進行中委辦-高中評鑑745千元、數理及資訊學科能力競賽600千元、普通高中課務發展工作圈及學科中心4,800千元、探究與實作4,958千元、輔諮中心400千元，共計11,503千元。

國立臺南第一高級中學校務基金

其他業務收入明細表

中華民國113年度

單位：新臺幣千元

科目及業務項目	預算數	說 明
其他業務收入	253,162	
學校教學研究補助收入	235,714	
教育部核給年度補助	235,714	國庫撥補之經常門經費(含法律義務獎助學員生給與983千元)
其他補助收入	13,343	
教育部核給年度補助	13,207	教育部年度中補助經費-身障學生交通費16千元、低收入戶學生助學金126千元、熱音大賽120千元、全國學生音樂比賽70千元、均質化500千元、優質化特色領航1,350千元、科學班2,710千元、雙語實驗班1,700千元、十二年國教前導1,500千元、第二外語教育370千元、十二年國教新增鐘點費2,000千元、輔諮中心輔導人員889千元、輔諮中心輔導助理596千元、學生工讀金1,260千元。
其他	136	國防部補助培育招生60千元、遞延收入隨折舊之提列轉列其他補助收入76千元。
雜項業務收入	4,105	課業輔導費1,900千元、實習實驗費800千元、電腦使用費350千元、科學班甄選報名費155千元、學生重補修學分費600千元及教師甄選300千元。

國立臺南第一高級中學校務基金

業務外收入明細表

中華民國113年度

單位：新臺幣千元

科目及業務項目	預算數	說 明
業務外收入	8,777	
財務收入	700	
利息收入	700	專戶存款活儲利息收入342千元及定期存款利息收入358千元。
其他業務外收入	8,077	
資產使用及權利金收入	5,390	游泳池委外營運600千元、體育館委外營運1,350千元、展示廳委外營運700千元、文教設施委外營運500千元、學生宿舍及職員宿舍790千元、販賣機110千元、其他場地設施收入740千元、太陽光電發電600千元。
受贈收入	2,512	民間捐贈收入2,000千元、遞延收入隨折舊之提列轉列受贈收入512千元。
雜項收入	175	成績單、畢業證書等補發收入10千元、資源回收及廢舊物資出售165千元。

國立臺南第一高級中學校務基金
教學成本明細表
中華民國113年度

科目及營運項目	單位	本年度預算數			上年
		數量	平均單位成本(元)	金額	數量
教學成本				283,356	
教學研究及訓輔成本	人	2,036	133,579.08	271,967	2,043
用人費用				218,015	
正式員額薪資				145,670	
職員薪金				145,670	
聘僱及兼職人員薪資				5,990	
兼職人員酬金				5,990	
加(夜)班費				1,535	
延長工時加班費				419	
未休假加班費				1,116	
獎金				34,280	
考績獎金				17,200	
年終獎金				17,080	
退休及卹償金				14,895	
職員退休及離職金				14,895	
福利費				15,645	
分擔員工保險費				13,455	
傷病醫藥費				63	
其他福利費				2,127	
服務費用				17,502	
水電費				3,550	
工作場所電費				3,540	
工作場所水費				10	
郵電費				382	
郵費				132	
電話費				70	
數據通信費				180	
旅運費				773	
國內旅費				604	
貨物運費				30	
其他旅運費				139	
印刷裝訂及公告費				753	
印刷及裝訂費				753	
修理保養及保固費				1,945	
一般房屋修護費				1,031	
其他建築修護費				120	
機械及設備修護費				220	
交通及運輸設備修護費				20	
什項設備修護費				554	
保險費				60	

單位：新臺幣千元

度 預 算 數		前 年 度 決 算 數		
平均單位 成本(元)	金 額	數 量	平均單位 成本(元)	金 額
	285,855			322,897
134,678.41	275,148	2,022	142,081.11	287,288
	221,422			214,927
	149,485			145,112
	149,485			145,112
	5,199			5,826
	5,199			5,826
	1,369			1,460
	419			344
	950			1,116
	34,200			33,706
	17,200			17,133
	17,000			16,573
	15,299			14,263
	15,299			14,263
	15,870			14,561
	13,536			13,297
	42			54
	2,292			1,210
	14,761			20,570
	3,580			2,640
	3,570			1,992
	10			648
	362			547
	192			216
	170			160
				171
	717			596
	576			318
	10			85
	131			193
	756			1,300
	756			1,300
	1,900			3,690
	600			2,443
	591			90
	100			151
	20			68
	589			939
	70			78

國立臺南第一高級中學校務基金
教學成本明細表
中華民國113年度

科目及營運項目	單位	本年度預算數			上年
		數量	平均單位 成本(元)	金額	數量
什項設備保險費				60	
現金、存款及貨物保險費					
其他保險費					
一般服務費				6,911	
佣金、匯費、經理費及手續費					
外包費				361	
計時與計件人員酬金				6,088	
體育活動費				462	
專業服務費				3,128	
專技人員酬金					
講課鐘點、稿費、出席審查及查詢費				2,144	
委託檢驗(定)試驗認證費					
委託考選訓練費				100	
試務甄選費				219	
電腦軟體服務費				660	
其他				5	
材料及用品費				4,838	
使用材料費				511	
設備零件				511	
用品消耗				4,327	
辦公(事務)用品				938	
報章什誌				100	
農業與園藝用品及環境美化費				50	
化學藥劑與實驗用品				519	
食品				585	
醫療用品(非醫療院所使用)				70	
其他				2,065	
租金與利息				541	
地租及水租				14	
場地租金				14	
機器租金				30	
電腦租金及使用費				30	
交通及運輸設備租金				261	
車租				261	
什項設備租金				236	
什項設備租金				236	
折舊、折耗及攤銷				29,383	
不動產、廠房及設備折舊				20,400	
土地改良物折舊				2,393	
一般房屋折舊				3,269	

單位：新臺幣千元

度 預 算 數		前 年 度 決 算 數	
平均單位 成本(元)	金 額	數 量	平均單位 成本(元) 金 額
	70		59
			14
			4
	4,263		6,437
			1
	671		938
	3,274		5,371
	318		127
	3,113		5,282
			51
	1,987		3,503
			11
	153		82
	216		476
	747		809
	10		352
	4,175		9,600
	431		1,567
	431		1,567
	3,744		8,033
	475		1,356
	128		118
	50		249
	764		537
	594		965
	70		125
	1,663		4,682
	479		1,612
	14		798
	14		798
	27		
	27		
	318		495
	318		495
	120		319
	120		319
	33,662		36,955
	20,791		21,531
	3,120		2,193
	3,236		3,198

國立臺南第一高級中學校務基金

教學成本明細表

中華民國113年度

科目及營運項目	單位	本年度預算數			上年
		數量	平均單位 成本(元)	金額	數量
機械及設備折舊				9,217	
交通及運輸設備折舊				815	
什項設備折舊				4,706	
其他折舊性資產折舊				5,370	
代管資產折舊				5,370	
攤銷				3,613	
攤銷電腦軟體費				75	
其他攤銷費用				3,538	
稅捐與規費(強制費)					
規費					
行政規費與強制費					
會費、捐助、補助、分攤、救助(濟)與交流活動費				1,688	
會費				1	
學術團體會費				1	
捐助、補助與獎助				1,524	
獎助學員生給與				1,524	
其他					
補貼(償)、獎勵、慰問與救助(濟)					
獎勵費用					
競賽及交流活動費				163	
技能競賽				150	
交流活動費				13	
建教合作成本				11,389	
用人費用				1,371	
聘僱及兼職人員薪資				1,371	
兼職人員酬金				1,371	
加(夜)班費					
延長工時加班費					
服務費用				7,461	
水電費				625	
工作場所電費				625	
工作場所水費					
郵電費				10	
郵費				10	
旅運費				767	
國內旅費				182	
貨物運費				99	
其他旅運費				486	
印刷裝訂及公告費				435	

單位:新臺幣千元

度 預 算 數		前 年 度 決 算 數	
平均單位 成本(元)	金 額	數 量	平均單位 成本(元)
	9,075		9,704
	703		975
	4,657		5,459
	5,387		6,563
	5,387		6,563
	7,484		8,861
	95		217
	7,389		8,645
			5
			5
			5
	649		3,619
	1		16
	1		16
	488		2,787
	488		2,739
			48
			128
			128
	160		688
	150		380
	10		309
	10,707		35,609
	939		1,143
	939		1,093
	939		1,093
			50
			50
	7,045		26,660
	675		994
	675		970
			24
			53
			53
	911		620
	294		183
	66		97
	551		340
	221		1,695

國立臺南第一高級中學校務基金
教學成本明細表
中華民國113年度

科目及營運項目	單位	本年度預算數			上年
		數量	平均單位 成本(元)	金額	數量
印刷及裝訂費				435	
修理保養及保固費				20	
機械及設備修護費					
什項設備修護費				20	
一般服務費				2,528	
計時與計件人員酬金				2,528	
專業服務費				3,076	
專技人員酬金				100	
講課鐘點、稿費、出席審查及查詢費				2,786	
試務甄選費				190	
電腦軟體服務費					
其他					
材料及用品費				1,844	
使用材料費				280	
設備零件				280	
用品消耗				1,564	
辦公(事務)用品				290	
化學藥劑與實驗用品				100	
食品				613	
醫療用品(非醫療院所使用)					
其他				561	
租金與利息				713	
地租及水租				481	
場地租金				481	
交通及運輸設備租金				232	
車租				232	
什項設備租金					
什項設備租金					
會費、捐助、補助、分攤、救助(濟)與交流活動費					
會費					
職業團體會費					
捐助、補助與獎助					
獎助學員生給與					
其他					
其他費用					
其他					

單位:新臺幣千元

度 預 算 數		前 年 度 決 算 數		
平均單位 成本(元)	金 額	數 量	平均單位 成本(元)	金 額
	221			1,695
				30
				5
				25
	2,415			2,851
	2,415			2,851
	2,823			20,417
	65			138
	2,728			2,972
				17,088
	30			137
				83
	2,341			4,284
	305			269
	305			269
	2,036			4,015
	973			884
				90
	503			832
				314
	560			1,895
	382			2,887
	300			2,404
	300			2,404
	82			434
	82			434
				50
				50
				34
				2
				2
				32
				32
				600
				600
				600

國立臺南第一高級中學校務基金

教學成本說明

中華民國113年度

科 目	說 明
510301-1000 用人費用	<p>用人費用218,015千元：</p> <ol style="list-style-type: none"> 1. 正式員額薪資145,670千元：教師薪資134,463千元、教官薪資4,061千元、導師費2,222千元、教師兼課鐘點費4,910千元及特教津貼14千元。 2. 聘僱及兼職人員薪資5,990千元：代課鐘點費460千元、社團聯課活動校內教師鐘點費109千元、課業輔導鐘點費1,605千元、重補修鐘點費510千元、校外教師兼課鐘點費700千元及科學班兼任津貼256千元、十二年國教新增鐘點費2,000千元、第二外語鐘點費350千元。 3. 加班誤餐費1,535千元： <ul style="list-style-type: none"> 延長工時加班費419千元：教官延長工時加班費295千元及課業輔導加班費124千元。 未休假加班費1,116千元：教師、教官兼任行政職不休假加班費。 4. 獎金34,280千元：教師及教官考績獎金17,200千元、現職年終獎金17,080千元。 5. 退休及卹償金14,895千元：教師14,300千元及教官595千元提列退撫基金。 6. 福利費15,645千元： <ul style="list-style-type: none"> 分擔員工保險費13,455千元：(教師)公保3,750千元、健保7,720千元、補充健保731千元、代理教師勞保738千元；(教官)軍保197千元、健保288千元、補充健保31千元。 傷病醫藥費63千元：40歲以上教師與教官每兩年一次健康檢查補助。 其他福利費2,127千元：強制休假補助費400千元、退休教師三節慰問金12千元、婚喪生育子女教育補助費1,620千元、服務獎章獎勵45千元及學分補助費50千元。
510301-2000 服務費用	<p>服務費用17,502千元：</p> <ol style="list-style-type: none"> 1. 水電費3,550千元：教學用水費及電費3,060千元、(自籌)實習實驗費240千元、電腦使用70千元、科學班甄選報名30千元、課業輔導150千元。 2. 郵電費382千元：教學用郵資、電話費等。 3. 旅運費773千元：教師及教官因公出差及貨物運送裝卸費等460千元、(年度進行中補助)均質化58千元、優質化93千元、科學班80千元、十二年國教前導42千元、第二外語20千元、音樂比賽20千元。 4. 印刷裝訂及公告費753千元：教材印刷費等402千元、(年度進行中補助)熱音熱舞大賽5千元、均質化80千元、優質化86千元、科學班75千元、十二年國教前導60千元、雙語實驗班30千元、(自籌)重補修15千元。 5. 修理保養與保固費1,945千元：教室、機械、交通運輸及雜項設備等維修保養費1,700千元、(年度進行中補助)均質化60千元(自籌)實習實驗費114千元、課業輔導21千元、電腦使用50千元。 6. 保險費60千元：學校設備保險費等。 7. 一般服務費6,911千元 <ul style="list-style-type: none"> 外包費361千元：電腦維修1人96千元、廁所清潔維護人員2人265千元。 計時與計件人員酬金6,088千元：校外社團指導計時老師26人130千元；學務創新人力累計可進用人數4人，薪資、勞健保、勞退金、年終獎金等2,320千元；辦理科學班1名專任助理薪資、勞健保、勞工退休金及年終獎金等628千元；雙語實驗班1名外籍英語文教師薪資、勞健保、勞退金等938千元；十二年國教前導1名專任助理薪資、勞健保、勞退金、年終獎金等587千元；輔諮中心專業輔導人員1名薪資、勞健保、勞退金、年終獎金等889千元；輔諮中心專案輔導助理1名薪資、勞健保、勞退金、年終獎金等596千元。 體育活動費462千元(154人*3,000)。 8. 專業服務費3,128千元：演講鐘點費、試務甄選費、委託考選訓練費、電腦軟體服務費等999千元、(年度進行中補助)熱音大賽5千元、均質化85千元、優質化300千元、科學班1,030千元、十二年國教前導290千元、雙語實驗班80千元、(自籌)電腦使用214千元、科學班甄選報名125千元。
510301-3000 材料及用品費	<p>材料及用品費4,838千元：</p> <ol style="list-style-type: none"> 1. 使用材料費511千元：教學用非消耗品(年度進行中補助)均質化67千元、優質化75千元、科學班24千元、十二年國教前導225千元、國防培育招生30千元、雙語實驗班90千元。 2. 用品消耗4,327千元：教學用品、美化校園、實驗用品、報章雜誌、健康中心用品及開會研習用便當等1,490千元、(年度進行中補助)熱音大賽74千元、全國音樂大賽6千元、國防培育招生30千元、均質化150千元、優質化707千元、科學班573千元、十二年國教前導258千元、雙語實驗班502千元、(自籌)重補修75千元、實習實驗446千元、電腦使用16千元。

國立臺南第一高級中學校務基金

教學成本說明

中華民國113年度

科 目	說 明
510301-4000 租金與利息	<p>租金與利息541千元</p> <ol style="list-style-type: none"> 1.地租及水租14千元：辦理活動之場地租金，(年度進行中補助)十二年國教前導14千元。 2.機器租金30千元：印表機租用。 3.交通及運輸設備租金261千元：辦理學生活動車輛租金，(年度進行中補助)全國音樂比賽44千元、優質化89千元、科學班44千元、十二年國教前導24千元、雙語實驗班60千元。 4.什項設備租金236千元：各項學生活動音響設備租金200千元，(年度進行中補助)熱音大賽36千元。
510301-5000 折舊、折耗及攤銷	<p>折舊、折耗及攤銷29,383千元：</p> <ol style="list-style-type: none"> 1.土地改良物折舊2,393千元：提列土地改良物之折舊費用。 2.房屋折舊3,269千元：提列房屋之折舊費用。 3.機械及設備折舊9,217千元：提列機械及設備之折舊費用。 4.交通及運輸設備折舊815千元：提列交通及運輸設備之折舊費用。 5.什項資產折舊4,706千元：提列什項資產之折舊費用。 6.代管資產折舊5,370千元：提列代管資產之折舊費用。 7.攤銷3,613千元：攤銷電腦軟體費用75千元及其他攤銷費用3,538千元。
510301-7000 會費、捐助、補助、分攤、 救助(濟)與交流活動費	<p>會費、捐助、補助、分攤、救助(濟)與交流活動費1,688千元：</p> <ol style="list-style-type: none"> 1.學術團體會費1千元：高中體總會費等。 2.捐助、補助與獎助1,524千元：學生獎助學金1,382千元、(年度進行中補助)身障交通16千元、低收入戶助學金126千元。 3.競賽及交流活動費163千元：學生代表學校參加運動聯賽、技藝競賽、參加交流會等。
510303 建教合作成本	<p>建教合作成本11,389千元：</p> <ol style="list-style-type: none"> 1.教育部年度進行中委辦： <ol style="list-style-type: none"> (1)高中評鑑745千元。 (2)課務發展工作圈及學科中心4,686千元 (3)探究與實作4,958千元。 (4)輔諮中心400千元。 (5)數理及資訊學科能力競賽600千元。
510303-1000 用人費用	<p>用人費用1,371千元：</p> <ol style="list-style-type: none"> 1.聘僱及兼職人員薪資1,371千元：(年度進行中委辦)高中評鑑主持人、兼任助理等津貼156千元、普通高級中學課程課務發展工作圈及學科中心主持人、協同主持人、兼任行政助理及兼課鐘點費等425千元、探究與實作主持人、兼任助理及兼課鐘點費等790千元。
510303-2000 服務費用	<p>服務費用7,461千元：</p> <ol style="list-style-type: none"> 1.水電費625千元：(年度進行中委辦)數理及資訊學科能力競賽10千元、學科中心315千元、探究與實作300千元。 2.郵電費10千元：學科中心用郵資。 3.旅運費767千元： <ul style="list-style-type: none"> 國內旅費182千元：校內教職員出差旅費，(年度進行中委辦)高中評鑑8千元、學科中心100千元、探究與實作60千元、輔諮中心14千元。 貨物運費99千元：寄送資料運費，(年度進行中委辦)學科中心86千元、探究與實作13千元。 其他旅運費486千元：辦理活動校外人員旅費，(年度進行中委辦)高中評鑑48千元、學科中心319千元、探究與實作115千元、輔諮中心4千元。 4.印刷裝訂及公告費435千元： <ul style="list-style-type: none"> 印刷及裝訂費435千元：印刷相關資料，(年度進行中委辦)高中評鑑7千元、數理及資訊學科能力競賽80千元、學科中心204千元、探究與實作138千元、輔諮中心6千元。 5.修理保養與保固費20千元：數理及資訊學科能力競賽維修設備。 6.一般服務費2,528千元：(年度進行中委辦)學科中心2名助理薪資、勞健保、勞退休金、年終獎金等1,247千元、探究與實作2名助理薪資、勞健保、勞工退休金及年終獎金等1,281千元。 7.專業服務費3,076千元：專技人員酬金、講課鐘點、稿費、出席審查費及試務甄選費等：(年度進行中委辦)高中評鑑460千元、數理及資訊學科能力競賽190千元、學科中心1,126千元、探究與實作1,000千元、輔諮中心300千元。

國立臺南第一高級中學校務基金
教學成本說明
中華民國113年度

科 目	說 明
510303-3000 材料及用品費	<p>材料及用品費1,844千元：</p> <p>1. 使用材料費280千元：購買非消耗品(年度進行中委辦)學科中心100千元、探究與實作180千元。</p> <p>2. 用品消耗1,564千元：</p> <p style="padding-left: 20px;">辦公(事務)用品290千元：(年度進行中委辦)學科中心90千元、探究與實作180千元、輔諮中心20千元。</p> <p style="padding-left: 20px;">化學藥劑與實驗用品100千元：(年度進行中委辦)數理及資訊學科能力競賽。</p> <p style="padding-left: 20px;">食品613千元：(年度進行中委辦)高中評鑑7千元、學科中心270千元、探究與實作260千元、輔諮中心26千元、數理及資訊學科能力競賽50千元。</p> <p style="padding-left: 20px;">其他561千元：辦理活動所需用品等(年度進行中委辦)高中評鑑11千元、學科中心83千元、探究與實作287千元、輔諮中心30千元、數理及資訊學科能力競賽150千元。</p>
510303-4000 租金與利息	<p>租金與利息713千元：</p> <p>1. 場地租金481千元：辦研習場地費，(年度進行中委辦)學科中心場地費247千元、探究與實作234千元。</p> <p>2. 交通及運輸設備租金232千元：辦活動車租，(年度進行中委辦)高中評鑑48千元、學科中心64千元、探究與實作120千元。</p>

國立臺南第一高級中學校務基金
其他業務成本明細表

中華民國113年度

單位：新臺幣千元

前年度決算數	上年度預算數	科目及業務計畫項目	本年度預算數
2,113	2,060	其他業務成本	2,243
2,113	2,060	學生公費及獎勵金	2,243
2,113	2,060	會費、捐助、補助、分攤、救助（濟）與交流活動費	2,243
2,113	2,060	捐助、補助與獎助	2,243
1,097	860	獎助學員生給與	983
1,016	1,200	其他	1,260

國立臺南第一高級中學校務基金
其他業務成本說明
中華民國113年度

科 目	說 明
513001 學生公費及獎勵金	學生公費及獎勵金2,243千元： 1. 法律義務公費生核定額度983千元：軍公教遺族60千元、特殊教育獎助學金10千元及原住民公費913元。 2. (年度進行中補助)學生工讀金1,260千元。
513001-7000 會費、捐助、補助、分攤、 救助(濟)與交流活動費	學生公費及獎勵金2,243千元： 1. 法律義務公費生核定額度983千元：軍公教遺族60千元、特殊教育獎助學金10千元及原住民公費913元。 2. (年度進行中補助)學生工讀金1,260千元。

**國立臺南第一高級中學校務基金
管理及總務費用明細表**

中華民國113年度

單位：新臺幣千元

前年度決算數	上年度預算數	科目及業務計畫項目	本年度預算數
41,339	39,333	管理及總務費用	38,963
41,339	39,333	管理費用及總務費用	38,963
34,036	34,133	用人費用	34,241
20,467	21,220	正式員額薪資	21,295
17,219	17,972	職員薪金	18,047
3,248	3,248	工員工資	3,248
1,506	1,445	聘僱及兼職人員薪資	1,132
1,312	1,247	約僱職員薪金	934
194	198	兼職人員酬金	198
982	1,030	加(夜)班費	1,032
2		延長工時加班費	
980	1,030	未休假加班費	1,032
4,936	4,954	獎金	5,058
2,431	2,373	考績獎金	2,358
2,505	2,581	年終獎金	2,700
2,988	2,216	退休及卹償金	2,269
1,869	2,010	職員退休及離職金	2,063
1,119	206	工員退休及離職金	206
3,154	3,266	福利費	3,453
2,024	2,107	分擔員工保險費	2,250
36	28	傷病醫藥費	49
1,094	1,131	其他福利費	1,154
2	2	提繳費	2
2	2	提繳工資墊償費用	2
3,160	1,211	服務費用	1,549
112	13	水電費	13
108	10	工作場所電費	10
4	3	工作場所水費	3
12	37	郵電費	17
5	30	郵費	10
7	7	電話費	7
21	30	旅運費	30
19	30	國內旅費	30
2		其他旅運費	
4	15	印刷裝訂及公告費	15
4	15	印刷及裝訂費	15
802	127	修理保養及保固費	97
184	20	一般房屋修護費	20
70	50	其他建築修護費	20
19	7	交通及運輸設備修護費	7
529	50	什項設備修護費	50

**國立臺南第一高級中學校務基金
管理及總務費用明細表**

中華民國113年度

單位：新臺幣千元

前年度決算數	上年度預算數	科目及業務計畫項目	本年度預算數
33	42	保險費	46
26	40	一般房屋保險費	40
4		宿舍保險費	4
2	2	現金、存款及貨物保險費	2
1,565	555	一般服務費	901
1		佣金、匯費、經理費及手續費	
1,480	483	外包費	793
63		計時與計件人員酬金	
23	72	體育活動費	108
515	296	專業服務費	334
	135	專技人員酬金	135
100		法律事務費	
53		講課鐘點、稿費、出席審查及查詢費	
266	90	委託檢驗（定）試驗認證費	90
15		委託考選訓練費	
82	71	電腦軟體服務費	109
96	96	公關慰勞費	96
48	48	公共關係費	48
48	48	員工慰勞費	48
945	860	材料及用品費	710
87		使用材料費	
87		設備零件	
857	860	用品消耗	710
54	50	辦公（事務）用品	50
339	600	農業與園藝用品及環境美化費	450
14	10	食品	10
451	200	其他	200
3,192	3,127	折舊、折耗及攤銷	2,461
1,570	1,777	不動產、廠房及設備折舊	1,500
244	347	土地改良物折舊	266
355	360	一般房屋折舊	363
212	308	機械及設備折舊	236
365	341	交通及運輸設備折舊	271
394	421	什項設備折舊	364
693	560	其他折舊性資產折舊	560
693	560	代管資產折舊	560
929	790	攤銷	401
9	9	攤銷電腦軟體費	9
920	781	其他攤銷費用	392
4		稅捐與規費（強制費）	
4		規費	

國立臺南第一高級中學校務基金
管理及總務費用明細表

中華民國113年度

單位：新臺幣千元

前年度決算數	上年度預算數	科目及業務計畫項目	本年度預算數
4		行政規費與強制費	
3	2	會費、捐助、補助、分攤、救助（濟）與交流活動費	2
3	2	會費	2
3	2	職業團體會費	2

國立臺南第一高級中學校務基金
管理及總務費用說明
中華民國113年度

科 目	說 明
515001-1000 用人費用	<p>用人費用34,241千元：</p> <ol style="list-style-type: none"> 1. 正式員額薪資21,295千元：職員薪金18,047千元及工員工資3,248千元。 2. 聘僱及兼職人員薪資1,132千元：約僱職員薪資934千元及進校兼職人員酬金198千元。 3. 加班誤餐費1,032千元：未休假加班費職員800千元、技工友180千元、約僱職員52千元。 4. 獎金5,058千元：考績獎金職員1,850千元、技工友508千元、現職年終獎金職員2,177千元、技工友406千元、約僱職員117千元。 5. 退休及卹償金2,269千元：職員2,007千元及技工友206千元、約僱職員56千元。 6. 福利費3,453千元： <ol style="list-style-type: none"> (1) 分擔員工保險費2,250千元：(職員)公保540千元、健保992千元、補充健保95千元(技工友)勞保278千元、健保費用185千元、補充健保22千元(約僱職員)勞保82千元、健保費用53千元、補充健保3千元。 (2) 傷病醫藥費49千元：40歲以上每兩年一次健康檢查補助，職員34千元、技工友10千元、約僱職員5千元。 (3) 其他福利費1,154千元：(職員)休假補助416千元、婚喪子女教育補助費390千元、特殊公勳獎賞30千元及學分補助20千元(技工友)休假補助128千元、退休人員三節慰問金78千元、婚喪子女教育補助費60千元(約僱職員)休假補助32千元。 7. 提繳費2千元。
515001-2000 服務費用	<p>服務費用1,549千元：</p> <ol style="list-style-type: none"> 1. 水電費13千元：水費及電費。 2. 郵電費17千元：郵資、電話費。 3. 旅運費30千元：本校職員國內出差旅費。 4. 印刷裝訂及公告費15千元：印刷費。 5. 修理保養與保固費97千元：一般房屋、其他建築、交通運輸及什項設備等維修保養費。 6. 保險費46千元：房屋、宿舍及出納現金運送保險。 7. 一般服務費901千元：外包費793千元(勞務承攬保全維護人員2人700千元、弱電設備維護人員1人93千元)、體育活動費108千元(36人*3千元)。 8. 專業服務費334千元：專技人員酬金135千元(校醫薪資及勞保費)、滅火器及飲水機委託檢驗費90千元、電子計算機軟體服務費109千元。 9. 公關慰勞費96千元：含公共關係費48千元及員工慰勞費48千元(每月8千元*12月)。
515001-3000 材料及用品費	<p>材料及用品費710千元：</p> <ol style="list-style-type: none"> 1. 用品消耗710千元：辦公用品、環境美化、膳費及校園用品等。
515001-5000 折舊、折耗及攤銷	<p>折舊、折耗及攤銷2,461千元：</p> <ol style="list-style-type: none"> 1. 土地改良物折舊266千元：提列土地改良物之折舊費用。 2. 一般房屋折舊363千元：提列房屋之折舊費用。 3. 機械及設備折舊236千元：提列機械及設備之折舊費用。 4. 交通及運輸設備折舊271千元：提列交通及運輸設備之折舊費用。 5. 什項資產折舊364千元：提列什項資產之折舊費用。 6. 代管資產折舊560千元：提列代管資產之折舊費用。 7. 攤銷401千元：攤銷電腦軟體費用9千元及其他攤銷費用392千元。
515001-7000 會費、捐助、補助、分攤、 救助(濟)與交流活動費	<p>會費、捐助、補助、分攤、救助(濟)與交流活動費2千元：</p> <ol style="list-style-type: none"> 1. 職業團體會費2千元：護理師公會常年會費。

國立臺南第一高級中學校務基金
其他業務費用明細表

中華民國113年度

單位：新臺幣千元

前年度決算數	上年度預算數	科目及業務計畫項目	本年度預算數
471	200	其他業務費用	300
471	200	雜項業務費用	300
446	200	服務費用	300
446	200	專業服務費	300
446	200	試務甄選費	300
25		材料及用品費	
25		用品消耗	
25		食品	

國立臺南第一高級中學校務基金
其他業務費用說明
中華民國113年度

科 目	說 明
519898 雜項業務費用 519898-2000 服務費用	雜項業務費用300千元：辦理教師甄選業務費： 服務費用300千元： 1. 專業服務費300千元：(自籌)教師甄選試務費

國立臺南第一高級中學校務基金
業務外費用明細表

中華民國113年度

單位：新臺幣千元

前年度決算數	上年度預算數	科目及業務計畫項目	本年度預算數
606	816	業務外費用	813
606	816	其他業務外費用	813
606	816	雜項費用	813
452	715	服務費用	710
372	340	水電費	370
242	190	宿舍電費	240
130	150	宿舍水費	130
80	375	修理保養及保固費	340
57	365	宿舍修護費	325
12		交通及運輸設備修護費	
12	10	什項設備修護費	15
131	75	材料及用品費	80
49		使用材料費	
49		設備零件	
82	75	用品消耗	80
1	15	食品	10
8		醫療用品（非醫療院所使用）	
73	60	其他	70
23	26	稅捐與規費（強制費）	23
18	18	土地稅	18
18	18	一般土地地價稅	18
4	8	消費與行為稅	5
4	8	營業稅	5

國立臺南第一高級中學校務基金
業務外費用說明
中華民國113年度

科 目	說 明
520298 雜項費用	雜項費用813千元：辦理學生宿舍、地價稅、營業稅等相關費用。
520298-2000 服務費用	服務費用710千元： 1.水電費370千元：學生住宿水電費。 2.修理保養及保固費340千元：學生宿舍及其設備修護費。
520298-3000 材料及用品費	材料及用品費80千元： 1.用品消耗80千元：學生住宿座談會便當及宿舍其他用品。
520298-6000 稅捐與規費（強制費）	稅捐與規費23千元： 1.稅捐及規費23千元：委外營運地價稅及出售廢品營業稅。

國立臺南第一高級中學校務基金
 固定資產建設改良擴充明細表
 中華民國113年度

項 目	不 動 產					
	土 地	土地改良物	房屋及建築	機械及設備	交通及運輸 設 備	什項設備
一般建築及設備計畫	0	0	61,450	6,717	0	2,050
分年性項目	0	0	60,950	0	0	0
一次性項目	0	0	500	6,717	0	2,050
合 計	0	0	61,450	6,717	0	2,050

單位：新臺幣千元

廠房及設備					投資性 不動產	合 計	說 明
租賃資產	租賃權益 改良	生產性 植 物	其 他	小 計			
0	0	0	0	70.217	0	70.217	
0	0	0	0	60.950	0	60.950	新興工程-新民樓興建工程，工程總經費141.800千元(國教署補助127.943千元、學校自籌13.857千元) 112年度國庫增撥20.000千元 113年度國庫增撥55.950千元、營運資金5.000千元 114年度國庫增撥51.993千元、營運資金8.857千元
0	0	0	0	9.267	0	9.267	1.房屋建築及設備：體育館整修-(營運資金)500千元。 2.機械及設備：電腦、單槍投影機及實驗器材等-(營運資金)1,200千元、(國庫增撥總預算)3,117千元、(國庫增撥年度中補助)2,400千元；共計6,717千元。 3.什項設備：冷氣機、樂器及重量訓練器材-(營運資金)1,650千元、(國庫增撥總預算)400千元；共計2,050千元。
0	0	0	0	70.217	0	70.217	

國立臺南第一高級中學校務基金
 固定資產建設改良擴充資金來源明細表
 中華民國113年度

項 目	自 有 資			
	營運資金	出售不適用 資 產	國庫撥款	其 他
一般建築及設備計畫	8,350	0	61,867	0
分年性項目	5,000	0	55,950	0
一次性項目	3,350	0	5,917	0
合 計	8,350	0	61,867	0

單位:新臺幣千元

金		外 借 資 金				合 計	
小 金 額	計 %	國內借款	國外借款	小 計		金 額	%
				金 額	%		
70,217	100.00	0	0	0	0.00	70,217	100.00
60,950	86.80	0	0	0	0.00	60,950	86.80
9,267	13.20	0	0	0	0.00	9,267	13.20
70,217	100.00	0	0	0	0.00	70,217	100.00

國立臺南第一高級中學校務基金
 固定資產建設改良擴充計畫預期進度明細表
 中華民國113年度

項 目	全 部 計					
	資 金 來 源					
	投 資 總 額	自 有 資 金			外借資金	
營運資金		出售不適用 資 產	國庫撥款	其 他		
一般建築及設備計畫	151,067	17,207	0	133,860	0	0
分年性項目	141,800	13,857	0	127,943	0	0
一次性項目	9,267	3,350	0	5,917	0	0
合 計	151,067	17,207	0	133,860	0	0

單位：新臺幣千元

畫					預 算 數			
目標 能量	進度 起訖 年月	資 金 成本率 (%)	現 值 報酬率 (%)	收回 年限 (年)	本 年 度		截至本年度累計數	
					金 額	占全部 計畫%	金 額	占全部 計畫%
					70,217	46.48	90,217	59.72
	112.01 114.12	0.00	0.00		60,950	42.98	80,950	57.09
	113.01 113.12	0.00	0.00		9,267	100.00	9,267	100.00
					70,217	46.48	90,217	59.72

國立臺南第一高級中學校務基金
資產折舊明細表
中華民國113年度

項 目	不 動 產				
	土地改良物	房屋及建築	機械及設備	交通及運輸 設 備	什項設備
前年度決算資產原值	20,197	194,206	138,969	31,209	126,811
上年度預計增減資產原值	500	24,012	-4,230	-136	4,228
本年度預計增減資產原值	0	61,450	-3,938	-1,985	-6,818
資產重估增值額	0	0	0	0	0
本年度(12月底)資產總額	20,697	279,668	130,801	29,088	124,221
本年度應提折舊額	2,659	3,632	9,453	1,086	5,070
教學成本	2,393	3,269	9,217	815	4,706
管理及總務費用	266	363	236	271	364

備註：

- 一、什項資產原值327,199千元不含屬非折舊性資產-(土地)900,125千元。
 什項資產土地-849,027千元。
 什項資產土地-珍貴財產25,493千元。
 什項資產土地-市有24,055千元。
 什項資產土地-縣有1,550千元。

- 1.前年度決算數代管資產屬非折舊性資產(土地)原值為9億0,012萬5,369元。
 2.上年度預計增減代管資產屬非折舊性資產(土地)原值為0元。
 3.本年度預計增減代管資產屬非折舊性資產(土地)原值為0元。
 4.本年度預算數代管資產屬非折舊性資產(土地)原值總數為9億0,012萬5,369元。

單位:新臺幣千元

廠房及設備			投資性 不動產	其 他	合 計
租賃資產	租賃權益 改良	生產性 植 物			
0	0	0	0	327,199	838,591
0	0	0	0	0	24,374
0	0	0	0	0	48,709
0	0	0	0	0	0
0	0	0	0	327,199	911,674
0	0	0	0	5,930	27,830
0	0	0	0	5,370	25,770
0	0	0	0	560	2,060

國立臺南第一高級中學校務基金
員工人數彙計表
中華民國113年度

單位：人

科 目	上年度最高 可進用員額數	本年度 增減(-)數	本年度最高 可進用員額數	說 明
業務支出部份：				
專任人員	195	-5	190	
職員	185	-5	180	校長1人,教師148人,教官5人,職員26人
技工	2	0	2	
工友	6	0	6	
約僱	2	0	2	進修部-約僱人員1人、約僱護士1人
兼任人員	0	0	0	
其他兼任人員	0	0	0	
總 計	195	-5	190	

附註：

外包費：預算數編列1,154千元。

1. 勞務承攬保全維護人員2人700千元。
2. 廁所清潔維護人員2人265千元。
3. 電腦維修外包1人96千元。
4. 弱電設備維護人員1人93千元。

計時與計件人員酬金：預算數編列8,616千元。

1. 不含教育部移列部分2,450千元：
 - (1) 校外社團指導計時老師26人130千元。
 - (2) 學務創新人力4名薪資、勞健保、勞退金、年終獎金等2,320千元。
2. 年度進行中委辦2,528千元：
 - (1) 學科中心2名專任助理薪資、勞健保、勞退金、年終獎金等1,247千元。
 - (2) 探究與實作2名專任助理薪資、勞健保、勞退金、年終獎金等1,281千元。
3. 年度進行中補助3,638千元：
 - (1) 科學班1名專任助理薪資、勞健保、勞工退休金及年終獎金等628千元。
 - (2) 十二年國教前導1名專任助理薪資、勞健保、勞退金、年終獎金等587千元。
 - (3) 輔諮中心專業輔導人員1名專任助理薪資、勞健保、勞退金、年終獎金等889千元。
 - (4) 輔諮中心專案輔導助理1名專任助理薪資、勞健保、勞退金、年終獎金等596千元。
 - (5) 雙語實驗班1名外籍英語文教師薪資、勞健保、勞退金等938千元。

國立臺南第一高級中學校務基金
用人費用彙計表
中華民國113年度

科 目	正式員額薪資	聘僱人員薪資	加(夜)班費	津貼	獎 金					退休及退休金
					年獎	終金	考獎	績金	績獎金	
業務支出部分	166,965	934	2,443	0	19,780	19,558	0	0	0	17,164
教學成本	145,670	0	1,411	0	17,080	17,200	0	0	0	14,895
正式人員	145,670	0	1,411	0	17,080	17,200	0	0	0	14,895
教員	145,670	0	1,411	0	17,080	17,200	0	0	0	14,895
兼任人員	0	0	0	0	0	0	0	0	0	0
教員	0	0	0	0	0	0	0	0	0	0
管理及總務費用	21,295	934	1,032	0	2,700	2,358	0	0	0	2,269
正式人員	21,295	0	980	0	2,583	2,358	0	0	0	2,213
職員	18,047	0	800	0	2,177	1,850	0	0	0	2,007
工員	3,248	0	180	0	406	508	0	0	0	206
聘僱人員	0	934	52	0	117	0	0	0	0	56
職員	0	934	52	0	117	0	0	0	0	56
兼任人員	0	0	0	0	0	0	0	0	0	0
職員	0	0	0	0	0	0	0	0	0	0
合 計	166,965	934	2,443	0	19,780	19,558	0	0	0	17,164
總 計	166,965	934	2,443	0	19,780	19,558	0	0	0	17,164

附註：依據106年6月13日院授人給字第10600483591號函頒之「退休(伍)軍公教人員年終慰問金發給辦法」及111年11月16日院授人給字第1114001828號函頒之「一百一十一年軍公教人員年終工作獎金發給注意事項」，預計考績獎金188人，編列19,558千元、年終獎金190人，編列19,780千元、月退休人員年終慰問金0人，編列0千元，共計39,338千元。

附註：

外包費：預算數編列1,154千元。

1. 勞務承攬保全維護人員2人700千元。
2. 廁所清潔維護人員2人265千元。
3. 電腦維修外包1人96千元。
4. 弱電設備維護人員1人93千元。

計時與計件人員酬金：預算數編列8,616千元。

1. 不含教育部移列部分2,450千元：
 - (1) 校外社團指導計時老師26人130千元。
 - (2) 學務創新人力4名薪資、勞健保、勞退金、年終獎金等2,320千元。
2. 年度進行中委辦2,528千元：
 - (1) 學科中心2名專任助理薪資、勞健保、勞退金、年終獎金等1,247千元。
 - (2) 探究與實作2名專任助理薪資、勞健保、勞退金、年終獎金等1,281千元。
3. 年度進行中補助3,638千元：
 - (1) 科學班1名專任助理薪資、勞健保、勞工退休金及年終獎金等628千元。
 - (2) 十二年國教前導1名專任助理薪資、勞健保、勞退金、年終獎金等587千元。
 - (3) 輔諮中心專業輔導人員1名專任助理薪資、勞健保、勞退金、年終獎金等889千元。
 - (4) 輔諮中心專案輔導助理1名專任助理薪資、勞健保、勞退金、年終獎金等596千元。
 - (5) 雙語實驗班1名外籍英語文教師薪資、勞健保、勞退金等938千元。

附註：

(成本與費用明細表)(各項費用彙計表)：教學成本-加班誤餐費1,535千元
兼職人員酬金7,361千元

(用人費用彙計表)：教學成本-加班誤餐費1,411千元
兼任人員用人費用7,485千元

差異係(用人費用彙計表)將兼任人員加班誤餐費124千元列入兼任人員用人費用中。

單位:新臺幣千元

卹償金	資遣費	福 利 費				提繳費	合 計	兼任人員 用人費用	總 計
		分擔保 險 費	傷病醫 藥 費	提撥福 利 金	其 他				
0	0	15,705	112	0	3,281	2	245,944	7,683	253,627
0	0	13,455	63	0	2,127	0	211,901	7,485	219,386
0	0	13,455	63	0	2,127	0	211,901	0	211,901
0	0	13,455	63	0	2,127	0	211,901	0	211,901
0	0	0	0	0	0	0	0	7,485	7,485
0	0	0	0	0	0	0	0	7,485	7,485
0	0	2,250	49	0	1,154	2	34,043	198	34,241
0	0	2,112	44	0	1,122	2	32,709	0	32,709
0	0	1,627	34	0	856	0	27,398	0	27,398
0	0	485	10	0	266	2	5,311	0	5,311
0	0	138	5	0	32	0	1,334	0	1,334
0	0	138	5	0	32	0	1,334	0	1,334
0	0	0	0	0	0	0	0	198	198
0	0	0	0	0	0	0	0	198	198
0	0	15,705	112	0	3,281	2	245,944	7,683	253,627
0	0	15,705	112	0	3,281	2	245,944	7,683	253,627

國立臺南第一高級中學校務基金

預計平衡表

中華民國113年12月31日

單位：新臺幣千元

111年12月31日 實際數	科 目	113年12月31日 預計數	112年12月31日 預計數	比較增減
399,417	資產	432,527	396,650	35,877
88,366	流動資產	70,466	79,532	-9,066
76,750	現金	65,467	74,533	-9,066
76,750	銀行存款	65,467	74,533	-9,066
4,999	流動金融資產	4,999	4,999	0
4,999	其他金融資產－流動	4,999	4,999	0
500	應收款項	0	0	0
500	其他應收款	0	0	0
29	預付款項	0	0	0
29	預付費用	0	0	0
6,088	短期貸墊款	0	0	0
6,088	短期墊款	0	0	0
31,871	投資、長期應收款、貸墊款 及準備金	31,871	31,871	0
6,581	非流動金融資產	6,581	6,581	0
3,380	透過餘絀按公允價值衡 量之金融資產－非流動	3,380	3,380	0
3,201	透過餘絀按公允價值衡 量之金融資產評價調整－非 流動	3,201	3,201	0
25,290	準備金	25,290	25,290	0
387	退休及離職準備金	387	387	0
24,903	其他準備金	24,903	24,903	0
261,794	不動產、廠房及設備	322,552	274,235	48,317
8,236	土地改良物	2,610	5,269	-2,659
20,197	土地改良物	20,697	20,697	0
-11,961	累計折舊－土地改良物	-18,087	-15,428	-2,659
165,742	房屋及建築	243,976	186,158	57,818
194,206	房屋及建築	279,668	218,218	61,450
-28,464	累計折舊－房屋及建築	-35,692	-32,060	-3,632
47,700	機械及設備	42,510	45,246	-2,736
138,969	機械及設備	130,801	134,739	-3,938
-91,269	累計折舊－機械及設備	-88,291	-89,493	1,202
5,251	交通及運輸設備	3,121	4,207	-1,086
31,209	交通及運輸設備	29,088	31,073	-1,985
-25,958	累計折舊－交通及運輸 設備	-25,967	-26,866	899
32,353	什項設備	30,335	33,355	-3,020
126,811	什項設備	124,221	131,039	-6,818
-94,458	累計折舊－什項設備	-93,886	-97,684	3,798
2,512	購建中固定資產	0	0	0
2,512	未完工程	0	0	0

國立臺南第一高級中學校務基金
預計平衡表

中華民國113年12月31日

單位：新臺幣千元

111年12月31日 實際數	科 目	113年12月31日 預計數	112年12月31日 預計數	比較增減
819	無形資產	681	715	-34
819	無形資產	681	715	-34
819	電腦軟體	681	715	-34
16,567	其他資產	6,957	10,297	-3,340
15,628	遞延資產	6,957	10,297	-3,340
15,628	遞延費用	6,957	10,297	-3,340
939	什項資產	0	0	0
939	暫付及待結轉帳項	0	0	0
1,227,324	代管資產	1,227,324	1,227,324	0
-82,857	累計折舊－代管資產	-94,734	-88,804	-5,930
-1,144,467	應付代管資產	-1,132,590	-1,138,520	5,930
399,417	合 計	432,527	396,650	35,877
66,735	負債	65,543	66,131	-588
17,123	流動負債	17,123	17,123	0
3,404	應付款項	3,404	3,404	0
3,404	應付代收款	3,404	3,404	0
13,719	預收款項	13,719	13,719	0
13,719	預收收入	13,719	13,719	0
49,612	其他負債	48,420	49,008	-588
41,105	遞延負債	39,913	40,501	-588
41,105	遞延收入	39,913	40,501	-588
8,507	什項負債	8,507	8,507	0
8,120	存入保證金	8,120	8,120	0
387	應付退休及離職金	387	387	0
332,682	淨值	366,984	330,519	36,465
380,065	基金	419,117	381,521	37,596
380,065	基金	419,117	381,521	37,596
380,065	基金	419,117	381,521	37,596
13,230	公積	15,258	13,204	2,054
13,230	資本公積	15,258	13,204	2,054
13,230	受贈公積	15,258	13,204	2,054
-60,613	累積餘絀	-67,391	-64,206	-3,185
-60,613	累積短絀	-67,391	-64,206	-3,185
-60,613	累積短絀	-67,391	-64,206	-3,185
399,417	合 計	432,527	396,650	35,877

附 註：

1. 信託代理與保證資產科目，本年預算數： \$800 上年預算數： \$800 前年度決算數： \$1.185
2. 信託代理與保證負債科目，本年預算數： \$800 上年預算數： \$800 前年度決算數： \$1.185

國立臺南第一高級中學校務基金
5年來主要營運項目分析表

中華民國113年度

單位:新臺幣千元

年度及項目	單位	數量	單位成本(元) 或平均利(費)率	預(決)算數	說明
本年度預算數				283,356	
教學訓輔	人	2,036	133,579.08	271,967	含身障學生交通費16千元、低收入戶學生助學金126千元、熱音大賽120千元、全國學生音樂比賽70千元、均質化500千元、優質化特色領航1,350千元、科學班2,710千元、雙語實驗班1,700千元、十二年國教前導1,500千元、第二外語教育370千元、十二年國教新增鐘點費2,000千元、輔諮中心輔導人員889千元、輔諮中心輔導助理596千元、國防部補助培育招生60千元，共計12,007千元。
建教合作	仟元			11,389	建教合作成本10,707千元： 1. 教育部年度進行中委辦： (1) 高中評鑑735千元。 (2) 課務發展工作圈及學科中心4,572千元 (3) 探究與實作5,000千元。 (4) 輔諮中心400千元。
上年度預算數				285,855	
教學訓輔	人	2,043	134,678.41	275,148	含身障學生交通費8千元、低收入戶學生助學金132千元、熱音熱舞大賽150千元、全國學生音樂比賽25千元、均質化500千元、優質化特色領航1,350千元、科學班2,715千元、十二年國教前導1,500千元、十二年國教新增鐘點費1,500千元、第二外語教育300千元、輔諮中心輔導人員840千元、輔諮中心輔導助理560千元、資源班行政助理550千元、中研院補助竹園學術講座200千元、國防部補助培育招生60千元，共計10,390千元。
建教合作	仟元			10,707	建教合作成本11,167千元： 1. 教育部年度進行中委辦： (1) 高中評鑑1,440千元。 (2) 課務發展工作圈及學科中心4,331千元 (3) 探究與實作4,996千元。 (4) 輔諮中心400千元。
前年度決算數				322,897	
教學訓輔	人	2,022	142,081.11	287,288	
建教合作	仟元			35,609	
110年度決算數				287,834	
教學訓輔	人	2,042	135,956.42	277,623	

國立臺南第一高級中學校務基金
5年來主要營運項目分析表

中華民國113年度

單位:新臺幣千元

年度及項目	單位	數量	單位成本(元) 或平均利(費)率	預(決)算數	說明
建教合作	仟元			10,211	
109年度決算數				288,255	
教學訓輔	人	2,096	132,164.60	277,017	
建教合作	仟元			11,238	

國立臺南第一高級中學校務基金
各項費用彙計表
中華民國113年度

前年度 決算數	上年度 預算數	科 目	本 年		
			合 計	教學成本	其他業務成 本
250,106	256,494	用人費用	253,627	219,386	
165,579	170,705	正式員額薪資	166,965	145,670	
162,331	167,457	職員薪金	163,717	145,670	
3,248	3,248	工員工資	3,248		
8,425	7,583	聘僱及兼職人員薪資	8,493	7,361	
1,312	1,247	約僱職員薪金	934		
7,113	6,336	兼職人員酬金	7,559	7,361	
2,492	2,399	加(夜)班費	2,567	1,535	
396	419	延長工時加班費	419	419	
2,096	1,980	未休假加班費	2,148	1,116	
38,642	39,154	獎金	39,338	34,280	
19,564	19,573	考績獎金	19,558	17,200	
19,078	19,581	年終獎金	19,780	17,080	
17,251	17,515	退休及卹償金	17,164	14,895	
16,132	17,309	職員退休及離職金	16,958	14,895	
1,119	206	工員退休及離職金	206		
17,715	19,136	福利費	19,098	15,645	
15,321	15,643	分擔員工保險費	15,705	13,455	
90	70	傷病醫藥費	112	63	
2,304	3,423	其他福利費	3,281	2,127	
2	2	提繳費	2		
2	2	提繳工資墊償費用	2		
51,288	23,932	服務費用	27,522	24,963	
4,118	4,608	水電費	4,558	4,175	
3,070	4,255	工作場所電費	4,175	4,165	
242	190	宿舍電費	240		
676	13	工作場所水費	13	10	
130	150	宿舍水費	130		
612	399	郵電費	409	392	
274	222	郵費	152	142	
167	177	電話費	77	70	
171		數據通信費	180	180	
1,237	1,658	旅運費	1,570	1,540	
520	900	國內旅費	816	786	
182	76	貨物運費	129	129	
535	682	其他旅運費	625	625	
2,999	992	印刷裝訂及公告費	1,203	1,188	
2,999	992	印刷及裝訂費	1,203	1,188	
4,602	2,402	修理保養及保固費	2,402	1,965	
2,627	620	一般房屋修護費	1,051	1,031	
57	365	宿舍修護費	325		
160	641	其他建築修護費	140	120	
156	100	機械及設備修護費	220	220	
99	27	交通及運輸設備修護費	27	20	
1,505	649	什項設備修護費	639	574	
111	112	保險費	106	60	

單位:新臺幣千元

度		預		算		數	
管理及總務 費用	其他業務費 用	其他業務外 費用					
34,241							
21,295							
18,047							
3,248							
1,132							
934							
198							
1,032							
1,032							
5,058							
2,358							
2,700							
2,269							
2,063							
206							
3,453							
2,250							
49							
1,154							
2							
2							
1,549	300		710				
13			370				
10							
			240				
3							
			130				
17							
10							
7							
30							
30							
15							
15							
97			340				
20							
			325				
20							
7							
50			15				
46							

國立臺南第一高級中學校務基金
各項費用彙計表
中華民國113年度

前年度 決算數	上年度 預算數	科 目	本 年		
			合 計	教學成本	其他業務成 本
26	40	一般房屋保險費	40		
4		宿舍保險費	4		
59	70	什項設備保險費	60	60	
16	2	現金、存款及貨物保險費	2		
4		其他保險費			
10,853	7,233	一般服務費	10,340	9,439	
2		佣金、匯費、經理費及手續費			
2,418	1,154	外包費	1,154	361	
8,285	5,689	計時與計件人員酬金	8,616	8,616	
150	390	體育活動費	570	462	
26,660	6,432	專業服務費	6,838	6,204	
189	200	專技人員酬金	235	100	
100		法律事務費			
6,528	4,715	講課鐘點、稿費、出席審查及查詢 費	4,930	4,930	
277	90	委託檢驗(定)試驗認證費	90		
97	153	委託考選訓練費	100	100	
18,010	416	試務甄選費	709	409	
1,028	848	電腦軟體服務費	769	660	
435	10	其他	5	5	
96	96	公關慰勞費	96		
48	48	公共關係費	48		
48	48	員工慰勞費	48		
14,985	7,451	材料及用品費	7,472	6,682	
1,972	736	使用材料費	791	791	
1,972	736	設備零件	791	791	
13,012	6,715	用品消耗	6,681	5,891	
2,294	1,498	辦公(事務)用品	1,278	1,228	
118	128	報章什誌	100	100	
588	650	農業與園藝用品及環境美化費	500	50	
627	764	化學藥劑與實驗用品	619	619	
1,837	1,122	食品	1,218	1,198	
447	70	醫療用品(非醫療院所使用)	70	70	
7,101	2,483	其他	2,896	2,626	
4,499	861	租金與利息	1,254	1,254	
3,202	314	地租及水租	495	495	
3,202	314	場地租金	495	495	
	27	機器租金	30	30	
	27	電腦租金及使用費	30	30	
929	400	交通及運輸設備租金	493	493	
929	400	車租	493	493	
369	120	什項設備租金	236	236	
369	120	什項設備租金	236	236	
40,147	36,789	折舊、折耗及攤銷	31,844	29,383	
23,101	22,568	不動產、廠房及設備折舊	21,900	20,400	
2,437	3,467	土地改良物折舊	2,659	2,393	

單位：新臺幣千元

度		預		算 數		
管理及總務費用	其他業務費用	其他業務外費用				
40						
4						
2						
901						
793						
108						
334	300					
135						
90						
	300					
109						
96						
48						
48						
710		80				
710		80				
50						
450						
10		10				
200		70				
2,461						
1,500						
266						

國立臺南第一高級中學校務基金
各項費用彙計表
中華民國113年度

前年度 決算數	上年度 預算數	科 目	本 年		
			合 計	教學成本	其他業務成 本
3,553	3,596	一般房屋折舊	3,632	3,269	
9,916	9,383	機械及設備折舊	9,453	9,217	
1,340	1,044	交通及運輸設備折舊	1,086	815	
5,853	5,078	什項設備折舊	5,070	4,706	
7,256	5,947	其他折舊性資產折舊	5,930	5,370	
7,256	5,947	代管資產折舊	5,930	5,370	
9,790	8,274	攤銷	4,014	3,613	
226	104	攤銷電腦軟體費	84	75	
9,565	8,170	其他攤銷費用	3,930	3,538	
32	26	稅捐與規費（強制費）	23		
18	18	土地稅	18		
18	18	一般土地地價稅	18		
4	8	消費與行為稅	5		
4	8	營業稅	5		
9		規費			
9		行政規費與強制費			
5,769	2,711	會費、捐助、補助、分攤、救助（濟） 與交流活動費	3,933	1,688	2,243
21	3	會費	3	1	
16	1	學術團體會費	1	1	
5	2	職業團體會費	2		
4,932	2,548	捐助、補助與獎助	3,767	1,524	2,243
3,868	1,348	獎助學員生給與	2,507	1,524	983
1,064	1,200	其他	1,260		1,260
128		補貼（償）、獎勵、慰問與救助（濟）			
128		獎勵費用			
688	160	競賽及交流活動費	163	163	
380	150	技能競賽	150	150	
309	10	交流活動費	13	13	
600		其他			
600		其他費用			
600		其他			
367,426	328,264	總計	325,675	283,356	2,243

單位:新臺幣千元

度	預	算	數			
管理及總務 費用	其他業務費 用	其他業務外 費用				
363						
236						
271						
364						
560						
560						
401						
9						
392						
		23				
		18				
		18				
		5				
		5				
2						
2						
2						
38,963	300	813				

國立臺南第一高級中學校務基金
預算編列比較表

中華民國113年度

單位:新臺幣千元

科 目	本 年 度 預 算 數 A	上 年 度 預 算 數 B	本年度與上年度比較	
			金 額 A - B	% (A/B-1)*100
收支餘絀				
業務收入	285,566	284,416	1,150	0.40
教學收入	32,404	31,579	825	2.61
其他業務收入	253,162	252,837	325	0.13
業務成本與費用	324,862	327,448	-2,586	-0.79
教學成本	283,356	285,855	-2,499	-0.87
其他業務成本	2,243	2,060	183	8.88
管理及總務費用	38,963	39,333	-370	-0.94
其他業務費用	300	200	100	50.00
業務賸餘(短絀)	-39,296	-43,032	3,736	-8.68
業務外收入	8,777	7,789	988	12.68
財務收入	700	308	392	127.27
其他業務外收入	8,077	7,481	596	7.97
業務外費用	813	816	-3	-0.37
其他業務外費用	813	816	-3	-0.37
業務外賸餘(短絀)	7,964	6,973	991	14.21
本期賸餘(短絀)	-31,332	-36,059	4,727	-13.11
固定資產之建設、改良、擴充	70,217	35,009	35,208	100.57

**國立臺南第一高級中學校務基金
一般建築及設備計畫之分年性項目明細表**

中華民國113年度

單位:新臺幣千元

科目名稱	項目名稱	期 間	投資總額	分 年 預 算 數			備 註
				以前年度	本年度	以後年度	
房屋及建築	1. 新民樓興建工程	112.01 114.12	141,800	20,000	60,950	60,850	新興工程-新民樓興建工程，工程總經費141,800千元(國教署補助127,943千元、學校自籌13,857千元) 112年度國庫增撥20,000千元 113年度國庫增撥55,950千元、營運資金5,000千元 114年度國庫增撥51,993千元、營運資金8,857千元
合 計			141,800	20,000	60,950	60,850	

國立臺南第一高級中學校務基金
購建固定資產預算彙計表
中華民國113年度

單位：新臺幣千元

編號	計畫名稱	目標能量	全部計畫		各年度分配額		本年度資金		效益分析
			金額	資金來源與金額	年度	金額	來源	金額	
乙.	一般建築及設備計畫		151,067	151,067		151,067		70,217	
	房屋及建築		142,300	142,300		142,300		61,450	
01			500	營運資金 500	113	500	營運資金	500	
02	新民樓興建工程		141,800	營運資金 13,857 國庫撥款 127,943	112 113 114	20,000 60,950 60,850	營運資金 國庫撥款	5,000 55,950	
	機械及設備		6,717	6,717		6,717		6,717	
01			6,717	營運資金 1,200 國庫撥款 5,517	113	6,717	營運資金 國庫撥款	1,200 5,517	
	什項設備		2,050	2,050		2,050		2,050	
01			2,050	營運資金 1,650 國庫撥款 400	113	2,050	營運資金 國庫撥款	1,650 400	
	合計		151,067	151,067		151,067		70,217	

國立臺南第一高級中學校務基金
基金數額增減明細表

中華民國113年度

單位：新臺幣千元

項 目	金 額	說 明
期初基金數額	381,521	
加：		
以前年度公積撥充		
賸餘撥充		
以國有財產撥充		
國庫增撥數	61,867	
其他		
減：		
填補短絀	24,271	
折減基金繳庫		
其他		
期末基金數額	419,117	

