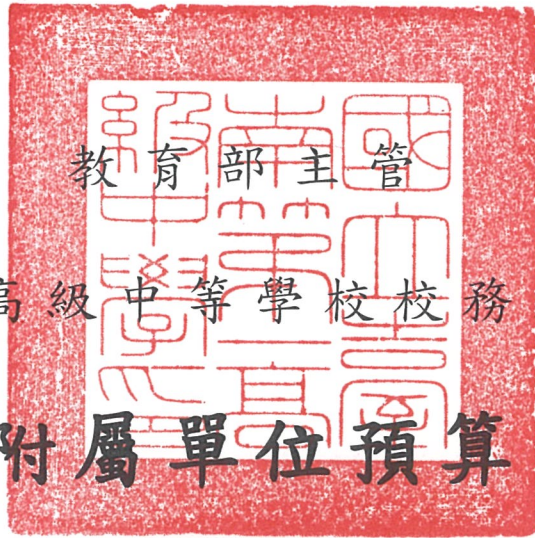


中華民國 111 年度

中央政府總預算(法定預算)



國立高級中等學校校務基金

附屬單位預算

(非營業部分)

國立臺南第一高級中學 編印

1. The first part of the document discusses the importance of maintaining accurate records of all transactions and activities. It emphasizes that proper record-keeping is essential for transparency and accountability, particularly in financial matters. The text suggests that organizations should implement robust systems to track and report on their operations, ensuring that all data is up-to-date and easily accessible.

2. The second part of the document focuses on the role of leadership in driving organizational success. It highlights that effective leaders must be able to communicate their vision clearly and inspire their teams to work towards common goals. The text also discusses the importance of fostering a culture of innovation and collaboration, where team members feel empowered to share their ideas and take initiative.

3. The third part of the document addresses the challenges of managing a diverse workforce. It notes that organizations must be sensitive to the needs and preferences of employees from different backgrounds and cultures. The text suggests that providing training and development opportunities can help bridge cultural gaps and improve overall team performance. Additionally, it emphasizes the need for fair and equitable compensation and benefits structures.

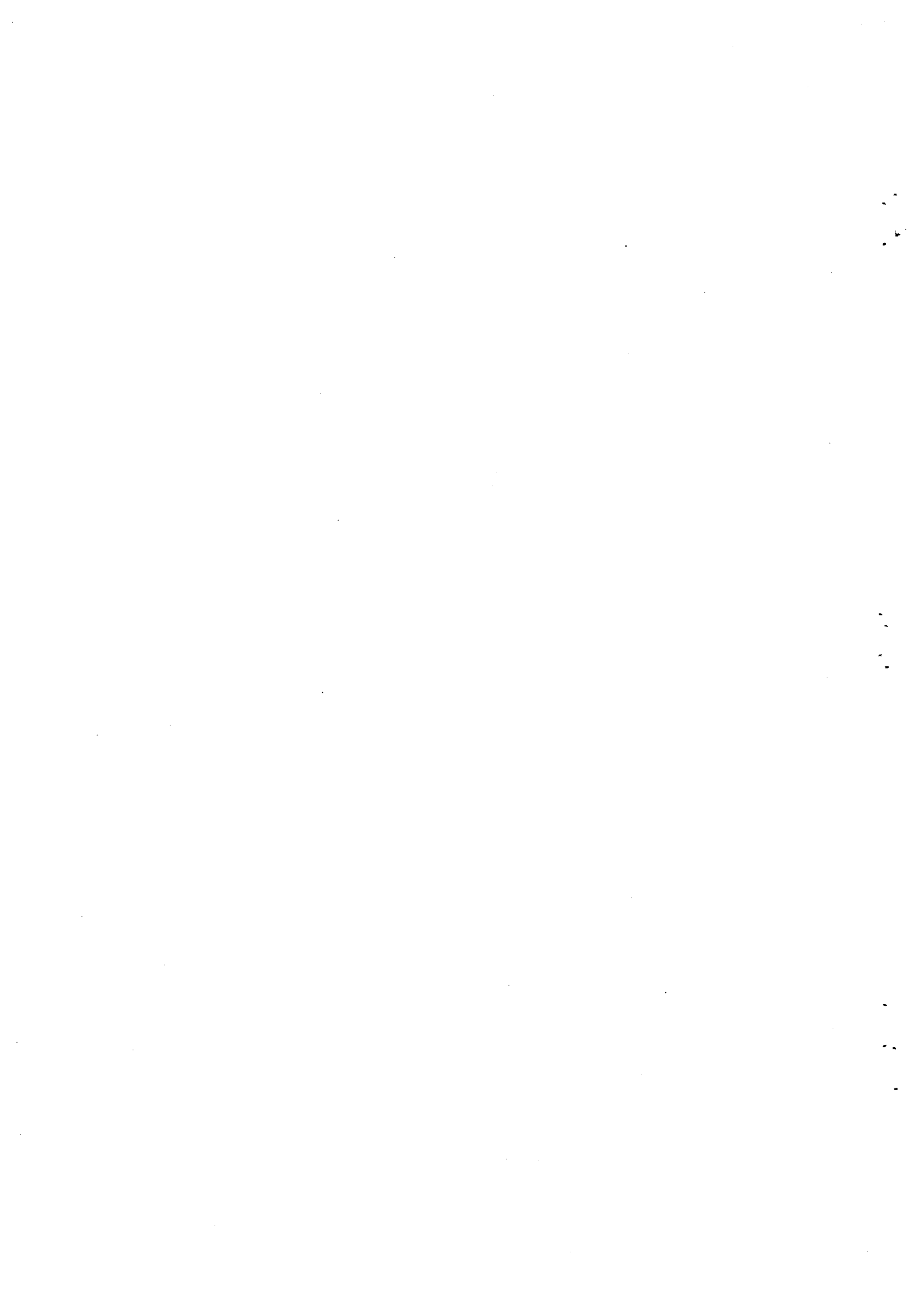
4. The final part of the document discusses the importance of continuous improvement and adaptation. It states that organizations must regularly evaluate their performance and make adjustments as needed to stay competitive in a rapidly changing market. The text suggests that implementing a process of regular feedback and self-reflection can help organizations identify areas for improvement and implement effective changes.

國立臺南第一高級中學

預算目錄

中華民國 111 年度

一、業務計畫及預算說明.....	1--12 頁
二、主要表	
(一) 收支預計表及說明.....	14--15 頁
(二) 餘絀撥補預計表.....	16--16 頁
(三) 現金流量預計表.....	17--18 頁
三、明細表	
(一) 教學收入明細表.....	19--19 頁
(二) 其他業務收入明細表.....	20--20 頁
(三) 業務外收入明細表.....	21--21 頁
(四) 教學成本明細表及說明.....	22--32 頁
(五) 其他業務成本明細表及說明.....	33--34 頁
(六) 管理及總務費用明細表及說明.....	35--38 頁
(七) 其他業務費用明細表及說明.....	39--40 頁
(八) 業務外費用明細表及說明.....	41--42 頁
(九) 固定資產建設改良擴充明細表.....	44--45 頁
(十) 固定資產建設改良擴充資金來源明細表.....	46--47 頁
(十一) 固定資產建設改良擴充計畫預期進度明細表.....	48--49 頁
(十二) 資產折舊明細表.....	50--51 頁
四、參考表	
(一) 員工人數彙計表.....	53--53 頁
(二) 用人費用彙計表.....	54--55 頁
(三) 預計平衡表.....	56--57 頁
(六) 5 年來主要營運項目分析表.....	59--59 頁
(七) 各項費用彙計表.....	60--65 頁
五、附錄	
(一) 預算編列比較表.....	66--66 頁
(二) 購建固定資產預算彙計表.....	67--67 頁
(三) 基金數額增減明細表.....	68--68 頁



國立臺南第一高級中學校務基金

業務計畫及預算說明

中華民國 111 年度

壹、基金概況：

一、設立宗旨

本校預算及財務運作，以往係依照一般行政機關，採行公務預算制度，財務收支均納入國庫收支系統，惟此一制度對國立高級中學而言，難以形成整體經營理念，同時經費使用缺乏彈性，例如：依行政院頒「中央政府各機關單位預算執行要點」規定，人事費不得流入及流出，因國立高級中等學校教師及行政人員員額編制均在百人以上，臨時兼代課的狀況經常發生，以致人事費估算困難，為免嗣後人事費不足造成困擾，各校乃將人事費優先匡列，產生資源配置固著缺乏彈性的問題，如果實施校務基金則可採超支併決算方式免除人事費不足造成的困擾，使資源配置更適當合理，另可促使學校自籌部分財源，不僅能加強吸收社會資源投入教育，減輕政府負擔，同時亦能提升資源使用效率，加強注重成本績效概念，提高經費運用效能，提昇學校對社會的服務功能。

二、組織概況：

本校自創辦於中華民國 11 年 4 月 1 日，為臺南州立臺南第二中學校，專供本省南部青年肄業之所，民國 34 年，抗戰勝利、台灣光復、學校獲歸祖國，12 月 14 日蘇惠鏗校長奉命接掌本校，從事改建，並遵令改正校名為「臺灣省立臺南第一中學」，38 年秋，奉令接辦省立臺南補習學校，並將該校改組為本校附設補習學校，為提前就業青年進修普通中學課程之所，自 89 年 2 月 1 日精省後改為國立臺南第一高級中學。置校長 1 人，綜理校務，並置秘書 1 人，襄助校長處理校務，下設教務處、學務處(學生事務處)、總務處、輔導室、圖書館、人事室、主計室、進修部等行政單位。各單位分辦業務如下：

(一) 教務處設五組，分別掌理下列事項：

1. 教學組：課程編排、教學實施、教學評量、教學研究等事項。
2. 註冊組：學生成績處理、學生學籍及成績證明等事項。
3. 設備組：科學教育推動、科展活動、教學設備、實驗器材之管理等事項。
4. 試務組：校內各項考試有關試務及學科能力競賽等事項。
5. 特教組：特殊教育推廣及實施、精英培訓等事項。

(二) 學生事務處設五組，分別掌理下列事項：

1. 訓育組：學生訓育活動、學生自治會、家長會、幹部訓練、學生刊物、慶典等事項。
2. 生活輔導組：學生生活輔導教育及德育等事項。
3. 社團活動組：社團創社申請、校際聯誼、社區服務及群育審核等事項。
4. 體育運動組：學生體育運動等事項。
5. 衛生保健組：學校衛生環境、運動傷害維護、保健及營養等事項。

(三) 總務處設三組，分別掌理下列事項：

1. 文書組：文書收發及檔案管理等事項。
2. 庶務組：財產保管、校舍修繕及營建、技工友管理及物品採購等事項。
3. 出納組：現金出納、票據及證券之保管等事項。

(四) 圖書館：掌理圖書之採編、閱覽、典藏等事宜。

1. 讀者服務組：國教教育及交流等相關事項。

(五) 輔導室：輔導一般學生性向、心理與學業等各項事宜、活動及就業等事宜。

國立臺南第一高級中學校務基金

業務計畫及預算說明

中華民國 111 年度

- (六) 人事室：辦理組織編制、任免遷調、考核獎懲、退休撫卹、待遇保險、差勤管理、人事資料查核及其他服務等事宜。
- (七) 主計室：掌理會計、統計及內部審核等事宜。
- (八) 進修部：辦理夜間部教學、註冊、生活輔導等事宜。

三、基金之屬性：

本校務基金依據「國立高級中等學校校務基金實施方案」設置，係屬預算法第 4 條第 1 項第 2 款所定之特種基金，其基金歸類依「中央政府附屬單位預算執行要點」第 2 點規定，核屬業權型特種基金之作業基金，兼具特別收入基金性質，並且凡付出仍可收回，而非用於營業之作業基金，並編製附屬單位預算。

國立臺南第一高級中學校務基金

業務計畫及預算說明

中華民國 111 年度

貳、業務計畫：

一、營運計畫：

(一)研究目標：本年度預計培育學生及加強學術交流推廣、積極推動學術活動。

(二)高級中等學校教育目標：學校本著發揮高級中等教育功能的基本原則，配合國家經建發展及適應地區需要，辦理普通教育並培育各項產業重要人才，培養健全公民、促進生涯發展，奠定研究學術及學習專門知能之基礎為目標。

(三)服務社會目標：

1.提供學校設施、提供民間或機關使用、擴大服務社會、資源共享目標。

2.積極辦理推廣教學，以學校師資與設備提供社會人士參與學習，實踐終身學習的目標。

二、固定資產之建設、改良擴充與其資金來源及其投資計畫之成本與效益分析：

(一)一般建築及設備計畫：本年度計編列固定資產2,000萬9千元，其資金來源為國庫撥款1,430萬9千元，營運資金570萬元。

(1)一次性項目明細如下：

1. 土地改良物：900 萬元，係興建球場。

2. 房屋及建築：50 萬元，係體育館整修。

3. 機械及設備：本年度編列 692 萬 9 千元，係電腦、單槍投影機及消防設備等。

4. 什項設備：本年度編列 358 萬元，係空調系統及冷氣機等。

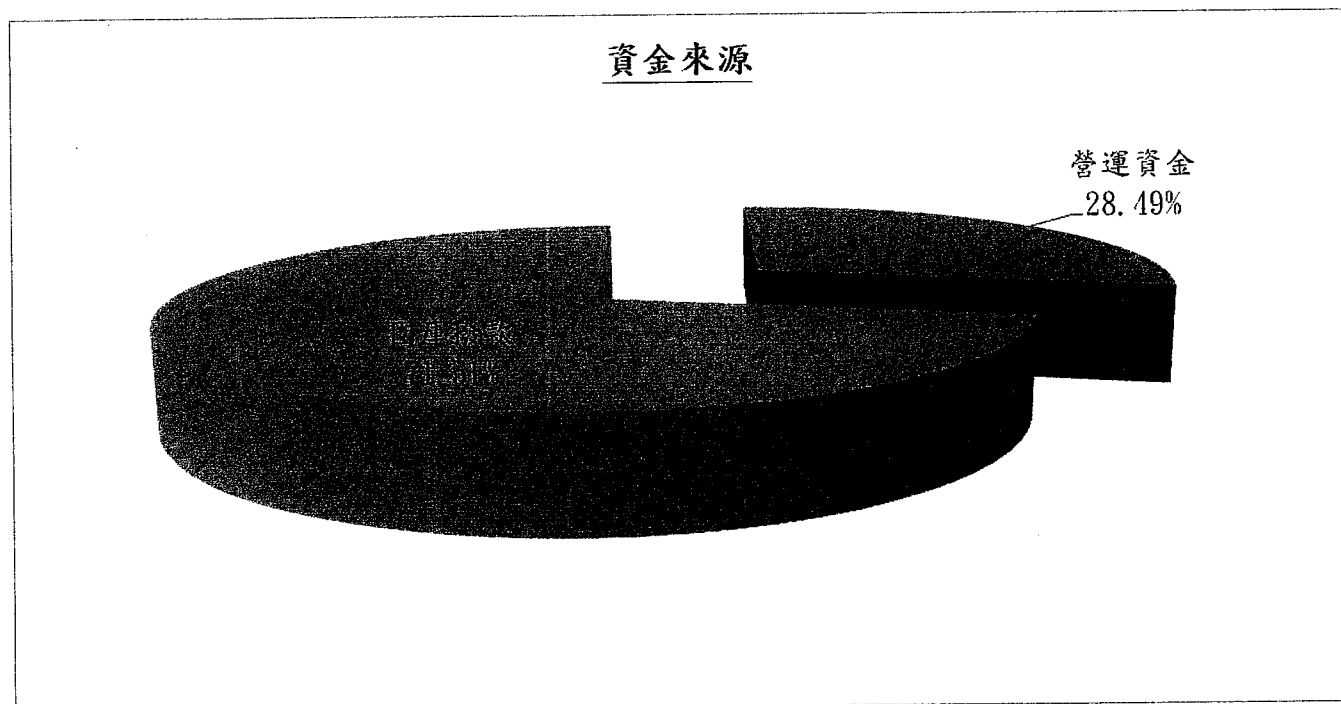
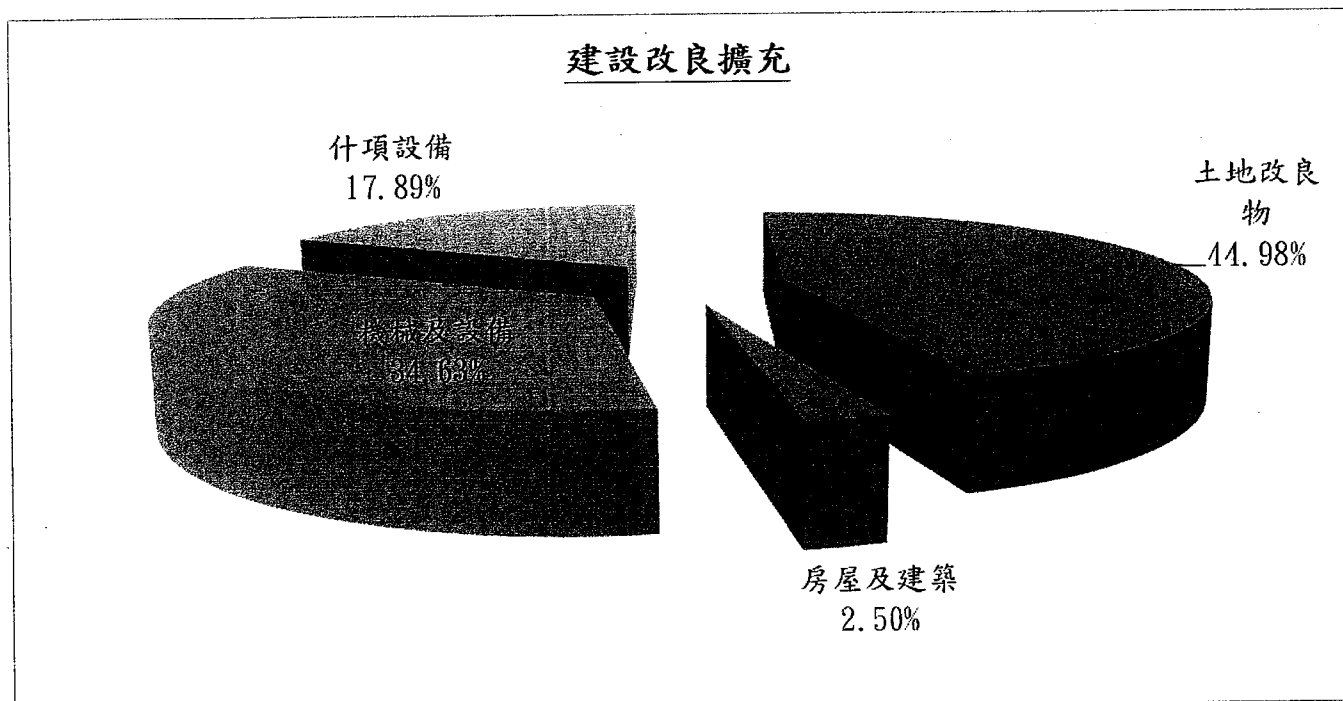
(二)固定資產之建設改良擴充與其資金來源，以圖 1 表例示如下：

國立臺南第一高級中學校務基金

業務計畫及預算說明

中華民國 111 年度

111 年度固定資產建設改良擴充及資金來源(圖 1)



單位:新台幣千元

建設改良擴充	111 年度預算	資金來源	111 年度預算
(一)不動產、廠房及設備	20,009	營運資金	5,700
土地改良物	9,000	國庫撥款	14,309
房屋及建築	500		
機械及設備	6,929		
什項設備	3,580		
合計	20,009		20,009

國立臺南第一高級中學校務基金

業務計畫及預算說明

中華民國 111 年度

參、預算概要：

一、業務收支及餘絀之預計：

(一) 本年度業務收入 2 億 7,508 萬 4 千元，分析原因如下：

1. 教學收入 3,116 萬 3 千元，含學雜費收入 3,166 萬元，學雜費減免 1,173 萬 7 千元，建教合作收入 1,124 萬元。
2. 其他業務收入 2 億 4,392 萬 1 千元，含學校教學研究補助收入 2 億 2,706 萬 7 千元，其他補助收入 1,148 萬 1 千元，雜項業務收入 537 萬 3 千元。

(二) 本年度業務外收入 763 萬 7 千元，分析原因如下：

1. 財務收入 22 萬元，係利息收入。
2. 其他業務外收入 741 萬 7 千元，含資產使用費及權利金收入 495 萬 1 千元，受贈收入 236 萬 6 千元，雜項收入 10 萬元。

(三) 本年度業務成本與費用 3 億 1,714 萬 1 千元，分析原因如下：

1. 教學成本 2 億 7,661 萬 3 千元，係支付教學有關之用人費用、業務費用等支出。
2. 其他業務成本 187 萬 2 千元，係支付原住民助學金及公費生獎助金等。
3. 管理及總務費用 3,845 萬 6 千元，係支付行政上有關之用人費用、業務費用等支出。
4. 其他業務費用 20 萬元，係辦理教師甄選等支出。

(四) 本年度業務外費用 102 萬 2 千元。

(五) 本年度收支相抵後預計短絀 3,544 萬 2 千元。

(六) 本年度收入、成本與費用及賸餘圖表，詳見圖 2。
最近 5 年度收入與費用圖表，詳見圖 3。

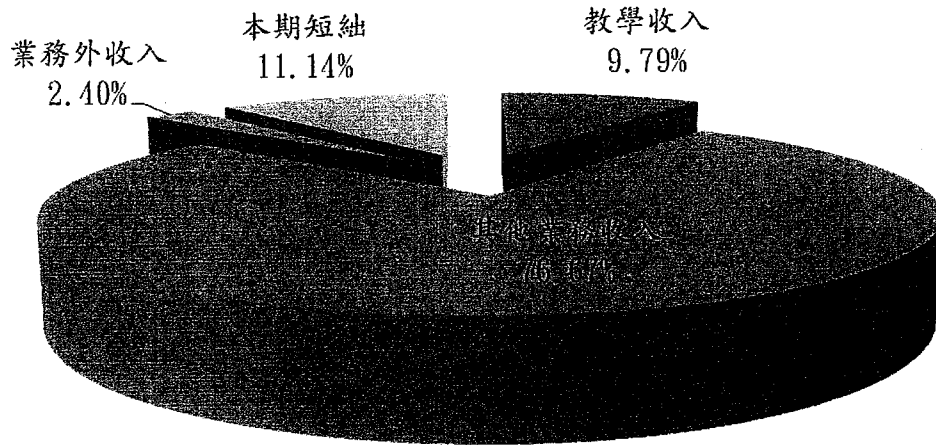
國立臺南第一高級中學校務基金

業務計畫及預算說明

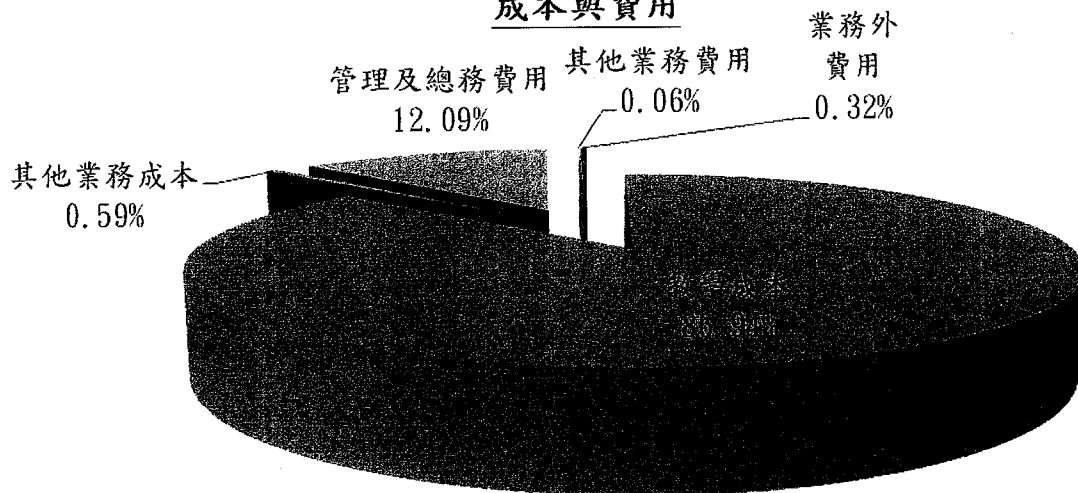
中華民國 111 年度

111 年度收入、成本與費用及賸餘(圖 2)

收入及短絀



成本與費用



單位:新台幣千元

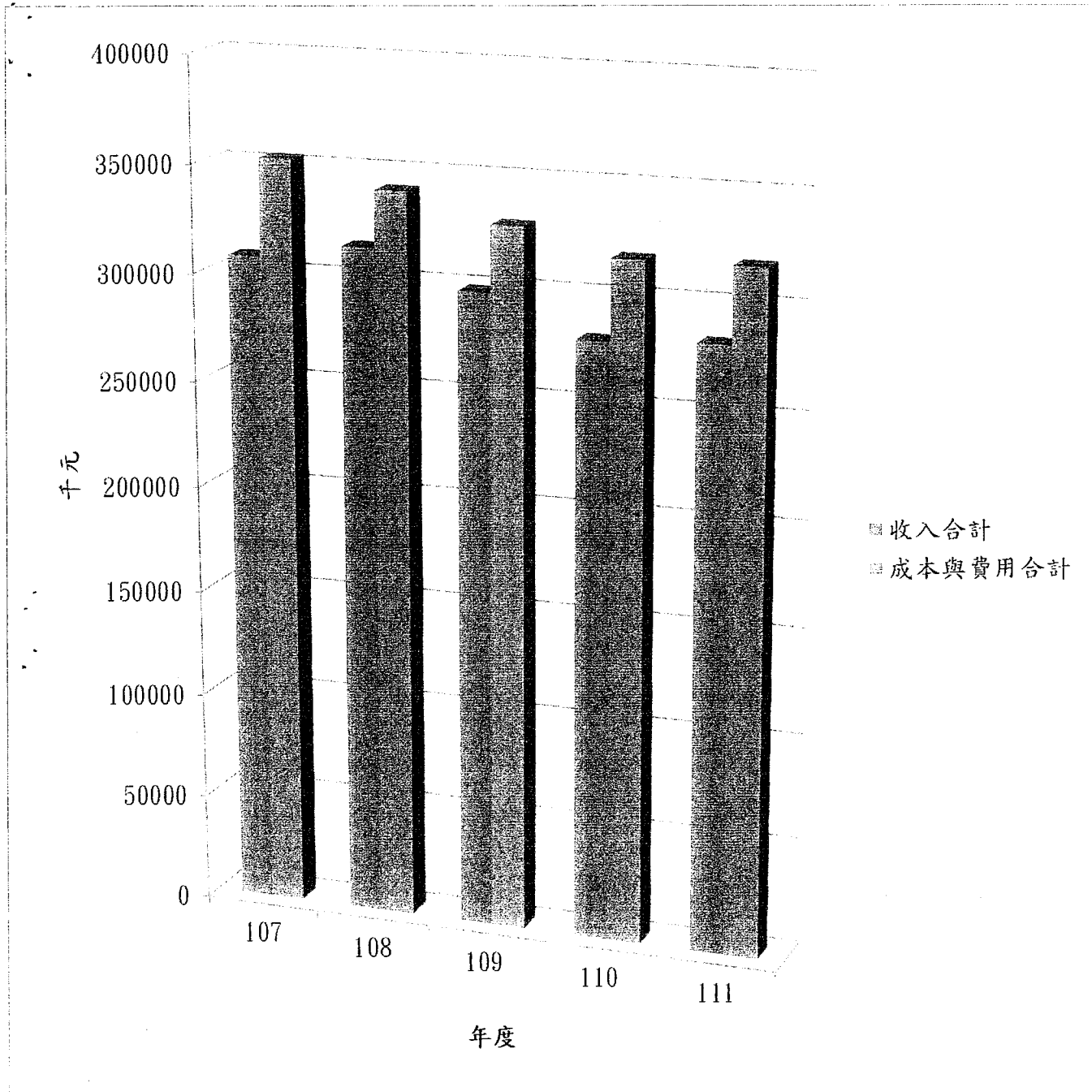
收入	111 年度預算	成本與費用及賸餘	111 年度預算
業務收入	275,084	業務成本與費用	317,141
教學收入	31,163	教學成本	276,613
其他業務收入	243,921	其他業務成本	1,872
業務外收入	7,637	管理及總務費用	38,456
本期短絀	35,442	其他業務費用	200
		業務外費用	1,022
收入及短絀總額	318,163	成本、費用總額	318,163

國立臺南第一高級中學校務基金

業務計畫及預算說明

中華民國 111 年度

最近 5 年收入與費用(圖 3)



單位:新台幣千元

項目	107 年度決算	108 年度決算	109 年度決算	110 年度預算	111 年度預算
收入					
業務收入	297,356	304,936	289,151	274,589	275,084
業務外收入	10,083	9,959	9,196	5,711	7,637
收入合計	307,439	314,895	298,347	280,300	282,721
費用					
業務成本與費用	327,046	337,259	328,583	316,695	317,141
業務外費用	25,624	4,149	525	1,123	1,022
成本與費用合計	352,670	341,408	329,108	317,818	318,163

國立臺南第一高級中學校務基金

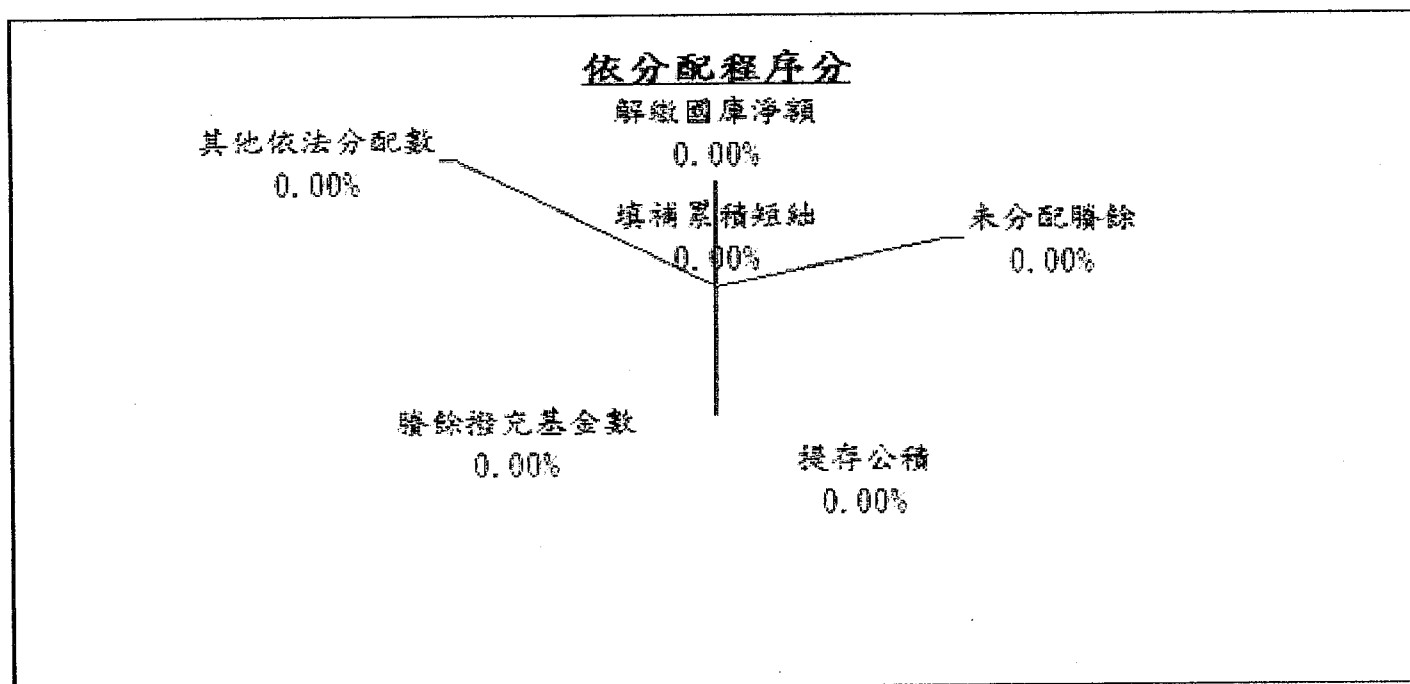
業務計畫及預算說明

中華民國 111 年度

二、餘絀撥補之預計：

- (一)本年度預計短絀 3,544 萬 2 千元，連同前期待填補之短絀 6,827 萬 8 千元，共計短絀 10,372 萬元。
- (二)本年度撥用公積填補短絀 608 萬元、折減基金 2,468 萬元，預計待填補之短絀 7,296 萬元。
- (三)本年度及最近 5 年度賸餘分配圖表，詳見圖 4、5。

111 年度賸餘分配(圖 4)



單位:新台幣千元

按分配程序分	111 年度預算	按所得對象分	111 年度預算
填補累積短絀	-	中央政府所得	-
提存公積	-	留存非營業基金	-
賸餘撥充基金數	-		-
解繳國庫淨額	-		-
其他依法分配數	-		-
未分配賸餘	-		-
合計	-	合計	-

國立臺南第一高級中學校務基金

業務計畫及預算說明

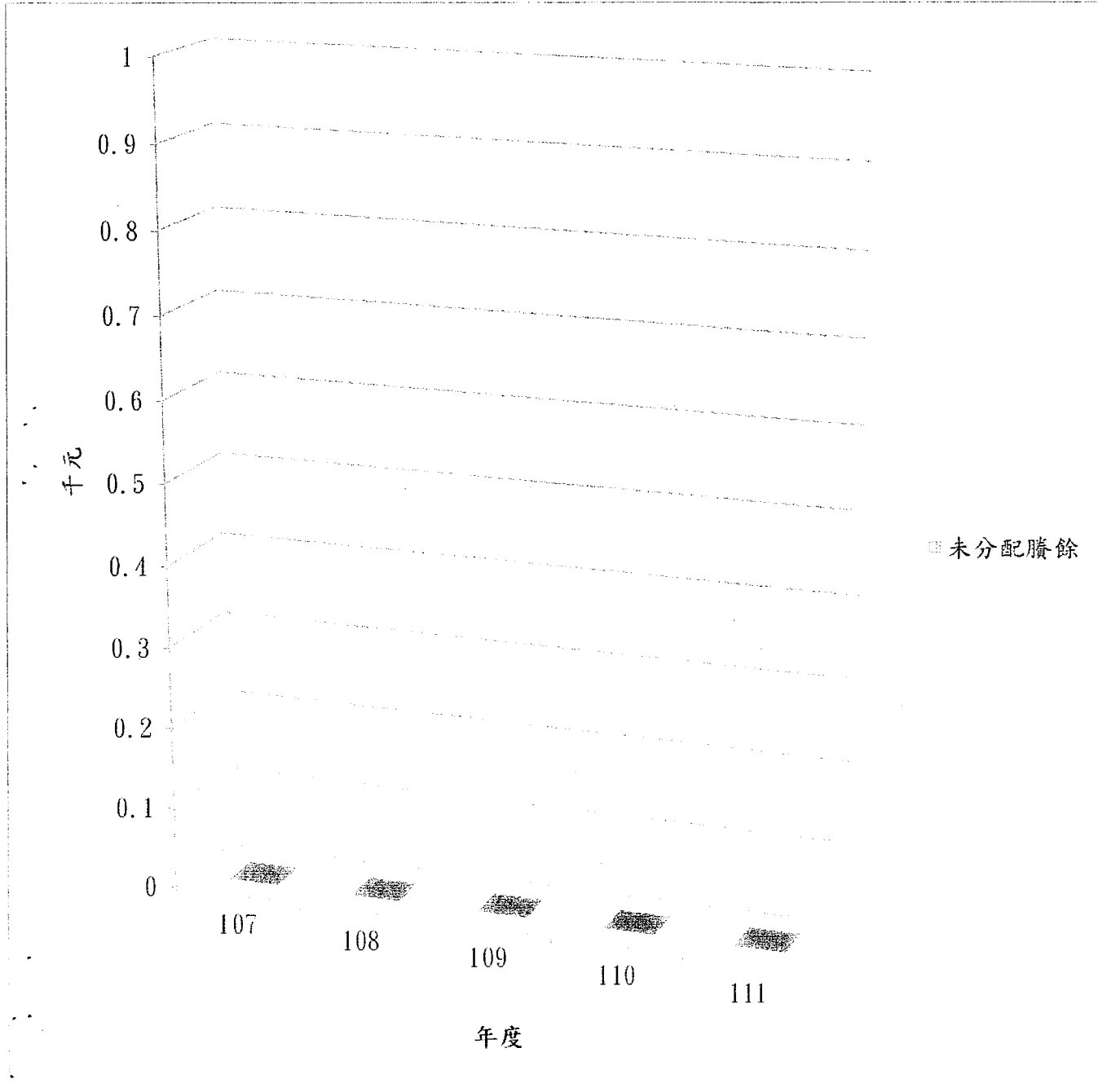
中華民國 111 年度

最近 5 年賸餘分配(圖 5)

單位:新台幣千元

項目	107 年度決算	108 年度決算	109 年度決算	110 年度預算	111 年度預算
賸餘分配	-	-	-	-	-

註：107 至 109 年度決算數為審定決算數；110 年度為預算案數。



國立臺南第一高級中學校務基金

業務計畫及預算說明

中華民國 111 年度

三、現金流量之預計：

(一) 預計業務活動之淨現金流出 6 萬 2 千元，包括：

1. 本期短絀 3,544 萬 2 千元。
2. 調整利息收入減少 22 萬元。
3. 調整非現金項目增加 3,555 萬 1 千元，係為折舊及折耗 2,787 萬 6 千元、電腦軟體攤銷 7 萬 4 千元暨其他攤銷費用 849 萬 9 千元、遞延收入-89 萬 8 千元。
4. 收取利息 4 萬 9 千元。

(二) 預計投資活動之淨現金流出 2,043 萬 8 千元，包括：

1. 增加固定資產 2,000 萬 9 千元(國庫撥款 1,430 萬 9 千元、營運資金 570 萬元)，係土地改良物 900 萬元、房屋及建築 50 萬元、機械及設備 692 萬 9 千元、什項設備 358 萬元。
2. 增加遞延資產 60 萬元(國庫撥款 0 萬元、營運資金 60 萬元)。
3. 收取利息 17 萬 1 千元。

(三) 預計融資活動之淨現金流入 1,430 萬 9 千元，包括：

1. 國庫撥款增置固定資產 1,430 萬 9 千元。
2. 國庫撥款增置遞延資產 0 萬元。

(四) 預計本期現金及約當現金淨減 619 萬 1 千元。

(五) 預計期末現金及約當現金 5,708 萬 2 千元。

(六) 不影響現金流量之投資與融資活動，包括：

1. 撥用公積填補短絀數 608 萬元。
2. 折減基金 2,468 萬元。
3. 應付代管資產轉列受贈公積數 590 萬 8 千元。

四、補辦預算事項：無。

肆、其他：

成本分析：預計全年學生 2,045 人，教學研究及訓輔成本 2 億 6,544 萬 6 千元，單位成本為 12 萬 9,802.44 元。

業務計畫及預算說明

中華民國 111 年度

伍、前年度及上年度已過期間預算執行情形（前年度決算結果及上年度預算截至 110 年 6 月 30 日止執行情形）：

一、前(109)年度決算結果：

- (一) 業務收入：實際業務收入 2 億 8,915 萬 1,375 元，較預算數業務收入 2 億 7,312 萬 6,000 元，增加 1,602 萬 5,375 元，約 5.87%，係年度中補助較預算數增加。
- (二) 業務成本與費用：實際業務成本與費用 3 億 2,858 萬 2,727 元，較預算數業務成本與費用 3 億 1,916 萬 8,000 元，增加 941 萬 4,727 元，約 2.95%，主要係年度中補助較預算數增加，相關支出亦增加。
- (三) 業務外收入：實際業務外收入 919 萬 6,183 元，較預算數業務外收入 564 萬 2 千元，增加 355 萬 4,183 元，約 63%，主要係受贈孳息數、受贈收入、各項計畫補助結餘款等較預算數增加所致。
- (四) 業務外費用：實際業務外費用 52 萬 4,694 元，較預算數業務外費用 114 萬元，減少 61 萬 5,306 元，約-53.97%，主要係學生宿舍維修比預期減少。
- (五) 收支餘絀：實際發生短絀 3,075 萬 9,863 元，較預算數短絀 4,154 萬元，減少短絀 1,078 萬 137 元，約-25.95%，主要係樽節支出所致。
- (六) 固定資產之建設改良與擴充：(全數為一般建築及設備計畫)
109 年決算執行數 4,608 萬 2,186 元，預算數 2,175 萬元。房屋及建築 2,565 萬 8,203 元、機械及設備 1,416 萬 6,635 元、交通及運輸設備 110 萬 5,956 元、什項設備 515 萬 1,392 元。

國立臺南第一高級中學校務基金

業務計畫及預算說明

中華民國 111 年度

二、上(110)年度截至 6 月底止預算執行情形：

- (一) 業務收入：預計業務收入 1 億 4,868 萬 2 千元，實際業務收入 1 億 4,697 萬 2,499 元，較預計數減少 170 萬 9,501 元，約-1.15%，主要係建教合作收入較預算數減少。
- (二) 業務成本與費用：預計業務成本與費用 1 億 6,979 萬 6 千元，實際業務成本與費用 1 億 7,041 萬 3,450 元，較預計數增加 61 萬 7,450 元，約 0.36%。
- (三) 業務外收入：預計業務外收入 289 萬 8 千元，實際業務外收入 624 萬 7,952 元，較預計數增加 334 萬 9,952 元，約 115.6%，主要係學生急難救助金等捐款於本年度支出，預收轉列收入、計畫剩餘款滾存校務基金及權利金收入等較預算數增加。
- (四) 業務外費用：預計業務外費用 54 萬 6 千元，實際業務外費用 49 萬 7,479 元，較預計減少 4 萬 8,521 元，約-8.89%，主要係學生宿舍修護較預期減少。
- (五) 收支餘絀：預計短絀 1,876 萬 2 千元，實際發生短絀 1,769 萬 478 元，較預計數減少短絀 107 萬 1,522 元，約-5.71%。
- (六) 固定資產之建設改良與擴充：(全數為一般建築及設備計畫)
截至 6 月底止執行數 233 萬 8,719 元，預算累計分配數 500 萬元，執行率約 46.77%。

國立臺南第一高級中學校務基金 收支餘絀預計表

中華民國111年度

單位：新臺幣千元

前年度決算數		科 目	本年度預算數		上年度預算數		比較增減(-)	
金 額	%		金 額	%	金 額	%	金 額	%
289,151	100.00	業務收入	275,084	100.00	274,589	100.00	495	0.18
32,420	11.21	教學收入	31,163	11.33	31,895	11.62	-732	-2.30
33,192	11.48	學雜費收入	31,660	11.51	32,125	11.70	-465	-1.45
-12,010	-4.15	學雜費減免	-11,737	-4.27	-11,757	-4.28	20	-0.17
11,238	3.89	建教合作收入	11,240	4.09	11,527	4.20	-287	-2.49
256,731	88.79	其他業務收入	243,921	88.67	242,694	88.38	1,227	0.51
229,692	79.44	學校教學研究補助 收入	227,067	82.54	227,999	83.03	-932	-0.41
21,653	7.49	其他補助收入	11,481	4.17	8,682	3.16	2,799	32.24
5,386	1.86	雜項業務收入	5,373	1.95	6,013	2.19	-640	-10.64
328,583	113.64	業務成本與費用	317,141	115.29	316,695	115.33	446	0.14
288,255	99.69	教學成本	276,613	100.56	275,257	100.24	1,356	0.49
277,017	95.80	教學研究及訓輔成 本	265,446	96.50	263,947	96.12	1,499	0.57
11,238	3.89	建教合作成本	11,167	4.06	11,310	4.12	-143	-1.26
2,063	0.71	其他業務成本	1,872	0.68	1,956	0.71	-84	-4.29
1,827	0.63	學生公費及獎勵金	1,872	0.68	1,956	0.71	-84	-4.29
236	0.08	雜項業務成本	0	0.00	0	0.00	0	
37,955	13.13	管理及總務費用	38,456	13.98	39,482	14.38	-1,026	-2.60
37,955	13.13	管理費用及總務費 用	38,456	13.98	39,482	14.38	-1,026	-2.60
310	0.11	其他業務費用	200	0.07	0	0.00	200	
310	0.11	雜項業務費用	200	0.07	0	0.00	200	
-39,432	-13.64	業務賸餘（短絀）	-42,057	-15.29	-42,106	-15.33	49	-0.12
9,196	3.18	業務外收入	7,637	2.78	5,711	2.08	1,926	33.72
876	0.30	財務收入	220	0.08	310	0.11	-90	-29.03
287	0.10	利息收入	220	0.08	310	0.11	-90	-29.03
588	0.20	投資賸餘	0	0.00	0	0.00	0	
8,321	2.88	其他業務外收入	7,417	2.70	5,401	1.97	2,016	37.33
2,590	0.90	資產使用及權利金 收入	4,951	1.80	2,936	1.07	2,015	68.63
114	0.04	違規罰款收入	0	0.00	0	0.00	0	
3,317	1.15	受贈收入	2,366	0.86	2,393	0.87	-27	-1.13
2,299	0.80	雜項收入	100	0.04	72	0.03	28	38.89
525	0.18	業務外費用	1,022	0.37	1,123	0.41	-101	-8.99
525	0.18	其他業務外費用	1,022	0.37	1,123	0.41	-101	-8.99
525	0.18	雜項費用	1,022	0.37	1,123	0.41	-101	-8.99
8,671	3.00	業務外賸餘（短絀）	6,615	2.40	4,588	1.67	2,027	44.18
-30,761	-10.64	本期賸餘（短絀）	-35,442	-12.88	-37,518	-13.66	2,076	-5.53

註：1. 前年度決算數為配合導入企業會計準則科目重分類之數。

2. 百分比及前年度決算數細數之和與總數或略有出入，係四捨五入關係。以下各表同。

國立臺南第一高級中學校務基金
收支餘絀預計表說明
中華民國111年度

本年度預計收支情形如下：

(一) 本年度業務收入275,084千元，分析原因如下：

1. 教學收入31,163千元，含學雜費收入31,660千元，學雜費減免(-)11,737千元，建教合作收入11,240千元。
2. 其他業務收入243,921千元，含學校教學研究補助收入227,067千元，其他補助收入11,481千元，
雜項業務收入5,373千元。

(二) 本年度業務外收入7,637千元，分析原因如下：

1. 財務收入220千元，係利息收入。
2. 其他業務外收入7,417千元，含資產使用費及權利金收入4,951千元，受贈收入2,366千元，
雜項收入100千元。

(三) 本年度業務成本與費用317,141千元，分析原因如下：

1. 教學成本276,613千元，係支付教學有關之用人費用、業務費用等支出。
2. 其他業務成本1,872千元，係支付原住民助學金及公費生獎助金等支出。
3. 管理及總務費用38,456千元，係支付行政上有關之用人費用、業務費用等支出。
4. 其他業務費用200千元，係支付教師甄選費等支出。

(四) 本年度業務外費用1,022千元，係辦理學生宿舍、地價稅、營業稅等相關費用。

(五) 本年度收支相抵後預計短絀35,442千元。

國立臺南第一高級中學校務基金
餘絀撥補預計表
中華民國111年度

單位：新臺幣千元

上年度預算數		項 目	本年度預算數		說 明
金 額	%		金 額	%	
		賸餘之部			
		本期賸餘			
		前期未分配賸餘			
		追溯適用及追溯重編之影響數			
		公積轉列數			
		其他轉入數			
		分配之部			
		填補累積短絀			
		提存公積			
		賸餘撥充基金數			
		解繳公庫淨額			
		其他依法分配數			
		未分配賸餘			
106,136	100.00	短絀之部	103,720	100.00	
37,518	35.35	本期短絀	35,442	34.17	
68,618	64.65	前期待填補之短絀	68,278	65.83	
		追溯適用及追溯重編之影響數			
		其他轉入數			
26,511	24.98	填補之部	30,760	29.66	
		撥用賸餘			
4,770	4.49	撥用公積	6,080	5.86	
21,741	20.48	折減基金	24,680	23.79	
		公庫撥款			
79,625	75.02	待填補之短絀	72,960	70.34	

國立臺南第一高級中學校務基金
現金流量預計表

中華民國111年度

單位：新臺幣千元

項 目	預 算 數	說 明
▼業務活動之現金流量	-62	
本期賸餘（短絀）	-35,442	
利息股利之調整	-220	
利息收入	-220	
未計利息股利之本期賸餘（短絀）	-35,662	
調整項目	35,551	
折舊、減損及折耗	27,876	
土地改良物	1,993	
房屋及建築	3,559	
機械及設備	10,119	
交通及運輸設備	1,186	
什項設備	5,111	
代管資產	5,908	
攤銷	8,573	
攤銷電腦軟體	74	
其他攤銷費用	8,499	
其他	-898	
遞延收入	-898	
未計利息股利之現金流入（流出）	-111	
收取利息	49	
▼業務活動之淨現金流入（流出）	-62	
▼投資活動之現金流量	-20,438	
收取利息	171	
增加不動產、廠房及設備、礦產資源	-20,009	
增加不動產、廠房及設備	-20,009	
固定資產之增置	-20,009	
土地改良物	-9,000	
房屋及建築	-500	
機械及設備	-6,929	
什項設備	-3,580	
增加無形資產及其他資產	-600	
增加其他資產	-600	
增加遞延費用	-600	
▼投資活動之淨現金流入（流出）	-20,438	
▼籌資活動之現金流量	14,309	
增加基金、公積及填補短絀	14,309	
增加基金	14,309	
公庫撥款增置固定資產	14,309	
▼籌資活動之淨現金流入（流出）	14,309	
▼現金及約當現金之淨增（淨減）	-6,191	

國立臺南第一高級中學校務基金
現金流量預計表

中華民國111年度

單位：新臺幣千元

項 目	預 算 數	說 明
▼期初現金及約當現金	63,273	
▼期末現金及約當現金	57,082	
▼不影響現金流量之投資與籌資活動		
應付代管資產轉列受贈公積之金額	5,908	
盈餘分配與虧損填補之金額	-30,760	
提存(撥用-)公積	-6,080	
賸餘撥充(折減-)基金	-24,680	

國立臺南第一高級中學校務基金

教學收入明細表

中華民國111年度

單位：新臺幣千元

科目及營運項目	單位	預 算 數			說 明
		數 量	單 價(元)	金 額	
教學收入				31,163	
學雜費收入	人	2,045	15,481.66	31,660	
日間部	人	1,972	15,960.45	31,474	58班學生(110下學期1,976人、111上學期1,968人，平均1,972人)
夜間部	人	73	2,547.95	186	3班學生(110下學期71人、111上學期74人，平均73人)
學雜費減免				-11,737	特殊境遇2千元、優秀清寒前3名592千元、低收入戶373千元、中低收入戶44千元、輕障生60千元、中障生43元、重障生162元、軍公教遺族72千元、家戶所得148萬以下免學費10,389千元。
建教合作收入				11,240	
其他				11,240	教育部年度進行中委辦-高中評鑑1,450千元、普通高中課務發展工作圈及學科中心4,390千元、探究與實作5,000千元、輔諮中心400千元，共計11,240千元。

國立臺南第一高級中學校務基金
其他業務收入明細表

中華民國111年度

單位:新臺幣千元

科目及業務項目	預算數	說明
其他業務收入	243,921	
學校教學研究補助收入	227,067	
教育部核給年度補助	227,067	國庫撥補之經常門經費227,067千元(含法律義務獎助學員生給與872千元)
其他補助收入	11,481	
教育部核給年度補助	10,769	教育部年度中補助經費-身障學生交通費8千元、低收入戶學生助學金162千元、熱音熱舞大賽150千元、全國學生音樂比賽25千元、均質化500千元、優質化特色領航1,714千元、科學班2,880千元、十二年國教前導1,500千元、十二年國教新增鐘點費1,500千元、輔諮中心輔導人員800千元、輔諮中心輔導助理530千元、學生工讀金1,000千元。
其他	712	中研院補助竹園學術講座200千元、國防部補助培育招生60千元、遞延收入隨折舊之提列轉列其他補助收入452千元。
雜項業務收入	5,373	課業輔導費3,000千元、實習實驗費870千元、電腦使用費380千元、科學班甄選報名費173千元、學生重補修學分費750千元及教師甄選200千元。

國立臺南第一高級中學校務基金
業務外收入明細表

中華民國111年度

單位：新臺幣千元

科目及業務項目	預 算 數	說 明
業務外收入	7,637	
財務收入	220	
利息收入	220	專戶存款活儲利息收入49千元及定期存款利息收入171千元。
其他業務外收入	7,417	
資產使用及權利金收入	4,951	游泳池委外營運600千元、體育館委外營運1,350千元、展示廳委外營運700千元、文教設施委外營運510千元、學生宿舍及職員宿舍1,000千元、販賣機66千元、其他場地設施收入240千元、太陽光電發電485千元。
受贈收入	2,366	民間捐贈收入1,920千元、遞延收入隨折舊之提列轉列受贈收入446千元。
雜項收入	100	成績單、畢業證書等補發收入10千元、資源回收及廢舊物資出售90千元。

國立臺南第一高級中學校務基金
教學成本明細表
中華民國111年度

科目及營運項目	單位	本年度預算數			上年
		數量	平均單位 成本(元)	金額	數量
教學成本				276,613	
教學研究及訓輔成本	人	2,045.00	129,802.44	265,446	2,080.00
用人費用				211,802	
正式員額薪資				141,466	
職員薪金				141,466	
聘僱及兼職人員薪資				6,633	
兼職人員酬金				6,633	
超時工作報酬				1,245	
加班費				944	
值班費				301	
獎金				32,640	
考績獎金				16,040	
年終獎金				16,600	
退休及卹償金				14,260	
職員退休及離職金				14,260	
福利費				15,558	
分擔員工保險費				12,509	
傷病醫藥費				42	
其他福利費				3,007	
服務費用				14,350	
水電費				4,041	
工作場所電費				3,991	
工作場所水費				50	
郵電費				362	
郵費				192	
電話費				170	
數據通信費					
旅運費				858	
國內旅費				626	
貨物運費				10	
其他旅運費				222	
印刷裝訂及公告費				759	
印刷及裝訂費				759	
修理保養及保固費				1,749	
一般房屋修護費				939	
其他建築修護費				70	
機械及設備修護費				175	
交通及運輸設備修護費				20	
什項設備修護費				545	
保險費				70	

單位：新臺幣千元

度 預 算 數		前 年 度 決 算 數		
平均單位 成本(元)	金 額	數 量	平均單位 成本(元)	金 額
	275,257			288,255
126,897.60	263,947	2,096.00	132,164.60	277,017
	208,449			204,808
	140,706			138,857
	140,706			138,857
	5,432			5,914
	5,432			5,914
	1,537			1,121
	1,179			820
	358			301
	32,900			31,854
	16,000			15,480
	16,900			16,374
	12,463			11,782
	12,463			11,782
	15,411			15,280
	12,690			12,276
	35			42
	2,686			2,963
	13,507			20,421
	4,648			3,818
	4,403			3,444
	245			374
	361			341
	190			160
	171			168
				12
	1,111			445
	920			304
	40			45
	151			97
	953			467
	953			467
	1,414			5,799
	110			1,769
	70			2,873
	300			358
	20			26
	914			773
	65			73

國立臺南第一高級中學校務基金
教學成本明細表
中華民國111年度

科目及營運項目	單位	本年度預算數			上年
		數量	平均單位成本(元)	金額	數量
什項設備保險費				70	
其他保險費					
一般服務費				3,550	
外包費				671	
計時與計件人員酬金				2,561	
體育活動費				318	
專業服務費				2,961	
專技人員酬金					
講課鐘點、稿費、出席審查及查詢費				2,072	
委託檢驗(定)試驗認證費					
委託考選訓練費				122	
試務甄選費				272	
電腦軟體服務費				485	
其他				10	
材料及用品費				4,637	
使用材料費				583	
設備零件				583	
用品消耗				4,054	
辦公(事務)用品				605	
報章什誌				128	
農業與園藝用品及環境美化費				50	
化學藥劑與實驗用品				821	
食品				709	
醫療用品(非醫療院所使用)				70	
其他				1,671	
租金與利息				395	
地租及水租				10	
場地租金				10	
交通及運輸設備租金				236	
車租				236	
什項設備租金				149	
什項設備租金				149	
折舊、折耗及攤銷				33,498	
不動產、廠房及設備折舊				20,397	
土地改良物折舊				1,794	
一般房屋折舊				3,203	
機械及設備折舊				9,734	
交通及運輸設備折舊				825	
什項設備折舊				4,841	
其他折舊性資產折舊				5,351	

單位:新臺幣千元

度 預 算 數		前 年 度 決 算 數	
平均單位 成本(元)	金 額	數 量	平均單位 成本(元)
	65		69
			4
	1,698		3,664
	671		915
	709		2,611
	318		138
	3,257		5,813
			42
	2,514		4,652
			9
	37		189
	257		160
	439		595
	10		167
	3,277		8,293
	206		2,270
	206		2,270
	3,071		6,024
	412		409
	147		128
	50		114
	846		484
	476		922
	420		261
	720		3,706
	702		668
	17		45
	17		45
	540		284
	540		284
	145		339
	145		339
	37,432		39,704
	21,810		23,972
	1,493		1,319
	3,212		3,051
	9,593		11,791
	1,158		1,312
	6,354		6,499
	5,415		5,392

國立臺南第一高級中學校務基金
教學成本明細表
中華民國111年度

科目及營運項目	單位	本年度預算數			上年
		數量	平均單位 成本(元)	金額	數量
代管資產折舊				5,351	
攤銷				7,750	
攤銷電腦軟體費				65	
其他攤銷費用				7,685	
稅捐與規費(強制費)					
規費					
行政規費與強制費					
會費、捐助、補助、分攤、救助(濟)與交流活動費				764	
會費				1	
學術團體會費				1	
捐助、補助與獎助				703	
獎助學員生給與				703	
其他					
補貼(償)、獎勵、慰問與救助(濟)					
獎勵費用					
競賽及交流活動費				60	
技能競賽				50	
交流活動費				10	
建教合作成本				11,167	
用人費用				944	
聘僱及兼職人員薪資				944	
兼職人員酬金				944	
超時工作報酬					
加班費					
服務費用				7,274	
水電費				345	
工作場所電費				345	
郵電費					
郵費					
旅運費				985	
國內旅費				244	
貨物運費				105	
其他旅運費				636	
印刷裝訂及公告費				319	
印刷及裝訂費				319	
修理保養及保固費					
機械及設備修護費					
交通及運輸設備修護費					
什項設備修護費					

單位:新臺幣千元

度 預 算 數		前 年 度 決 算 數	
平均單位 成本(元)	金 額	數 量	平均單位 成本(元)
	5,415		5,392
	10,207		10,341
	151		183
	10,056		10,158
			6
			6
			6
	580		3,117
	1		81
	1		81
	489		2,454
	489		2,380
			74
			149
			149
	90		433
	50		410
	40		23
	11,310		11,238
	1,080		806
	1,080		740
	1,080		740
			66
			66
	8,155		6,471
	610		422
	610		422
			11
			11
	1,613		719
	109		281
	62		5
	1,442		433
	169		651
	169		651
	65		41
			18
			8
	65		16

國立臺南第一高級中學校務基金
教學成本明細表
中華民國111年度

科目及營運項目	單位	本年度預算數			上年
		數量	平均單位 成本(元)	金額	數量
保險費					
其他保險費					
一般服務費				2,249	
計時與計件人員酬金				2,249	
專業服務費				3,276	
專技人員酬金					
講課鐘點、稿費、出席審查及查詢費				3,180	
試務甄選費					
電腦軟體服務費				96	
其他					
行銷推廣費				100	
行銷推廣費				100	
材料及用品費				2,410	
使用材料費				340	
設備零件				340	
用品消耗				2,070	
辦公(事務)用品				849	
化學藥劑與實驗用品					
食品				591	
其他				630	
租金與利息				539	
地租及水租				368	
場地租金				368	
交通及運輸設備租金				171	
車租				171	
什項設備租金					
什項設備租金					
會費、捐助、補助、分攤、救助(濟)與交流活動費					
會費					
職業團體會費					
捐助、補助與獎助					
獎助學員生給與					

單位:新臺幣千元

度 預 算 數		前 年 度 決 算 數		
平均單位 成本(元)	金 額	數 量	平均單位 成本(元)	金 額
				6
				6
	2,290			2,153
	2,290			2,153
	3,408			2,467
				94
	3,408			2,055
				165
				96
				56
	1,188			3,693
	70			689
	70			689
	1,118			3,004
	375			1,606
				17
	631			558
	112			822
	887			221
	600			186
	600			186
	287			32
	287			32
				3
				3
				48
				2
				2
				46
				46

國立臺南第一高級中學校務基金
教學成本說明
中華民國111年度

科 目	說 明
510301 教學研究及訓輔成本	<p>教學研究及訓輔成本265,482千元：</p> <p>1. 含身障學生交通費8千元、低收入戶學生助學金162千元、熱音熱舞大賽150千元、全國學生音樂比賽25千元、均質化500千元、優質化特色領航1,714千元、科學班2,880千元、十二年國教前導1,500千元、十二年國教新增鐘點費1,500千元、輔諮中心輔導人員800千元、輔諮中心輔導助理530千元、中研院補助竹園學術講座200千元、國防部補助培育招生60千元、學生工讀金1,000千元，共計11,029千元。</p>
510301-1000 用人費用	<p>用人費用211,802千元：</p> <p>1. 正式員額薪資141,466千元：教師薪資127,919千元、教官薪資6,639千元、導師費2,266千元、教師兼課鐘點費4,626千元及特教津貼16千元。</p> <p>2. 聘僱及兼職人員薪資6,633千元：代課鐘點費882千元、社團聯課活動校內教師鐘點費133千元、課業輔導鐘點費2,549千元、重補修鐘點費624千元、校外教師兼課鐘點費700千元及科學班兼任津貼245千元、十二年國教新增鐘點費1,500千元。</p> <p>3. 超時工作報酬1,245千元：教師、教官兼任行政職不休假加班費820千元、教官值班費301千元及課業輔導加班費124千元。</p> <p>4. 獎金32,640千元：教師及教官考績獎金16,040千元、現職年終獎金16,600千元。</p> <p>5. 退休及卹償金14,260千元：教師13,553千元及教官707千元提列退撫基金。</p> <p>6. 福利費15,558千元： 分擔員工保險費12,509千元：(教師)公保3,900千元、健保6,800千元、補充健保634千元、代理教師勞保557千元；(教官)軍保251千元、健保335千元、補充健保32千元。 傷病醫藥費42千元：40歲以上教師與教官每兩年一次健康檢查補助。 其他福利費3,007千元：強制休假補助費400千元、退休教師三節慰問金12千元、婚喪生育子女教育補助費2,500千元、服務獎章獎勵45千元及學分補助費50千元。</p>
510301-2000 服務費用	<p>服務費用14,350千元：</p> <p>1. 水電費4,041千元：教學用水費及電費3,376千元、(自籌)實習實驗費260千元、電腦使用70千元、科學班甄選報名35千元、課業輔導300千元。</p> <p>2. 郵電費362千元：教學用郵資、電話費等。</p> <p>3. 旅運費858千元：教師及教官因公出差及貨物運送裝卸費等492千元、(年度進行中補助)竹園學術講座7千元、均質化48千元、優質化80千元、科學班50千元、十二年國教前導181千元。</p> <p>4. 印刷裝訂與廣告費759千元(原編列795千元，行政院核減36千元)：教材印刷費等449千元、(年度進行中補助)熱音熱舞大賽8千元、竹園學術講座10千元、均質化80千元、優質化50千元、科學班28千元、十二年國教前導81千元、(自籌)重補修53千元。</p> <p>5. 修理保養與保固費1,749千元：教室、機械、交通運輸及雜項設備等維修保養費1,474千元、(年度進行中補助)均質化60千元、十二年國教前導14千元、國防培育招生10千元、(自籌)實習實驗費94千元、課業輔導22千元、電腦使用75千元。</p> <p>6. 保險費70千元：學校房屋及設備保險費等。</p> <p>7. 一般服務費3,550千元 外包費671千元：電腦維修1人96千元、廁所清潔維護人員2人575千元。 計時與計件人員酬金2,561千元：校外社團指導計時老師26人130千元、辦理補助科學班1名專任助理薪資、勞健保、勞工退休金及年終獎金等567千元、十二年國教前導1名專任助理薪資、勞健保、勞退金、年終獎金等534千元、輔諮中心輔導人員1名專任助理薪資、勞健保、勞退金、年終獎金等800千元、輔諮中心輔導助理1名專任助理薪資、勞健保、勞退金、年終獎金等530千元。 體育活動費318千元(159人*2,000)。</p> <p>8. 專業服務費2,961千元：演講鐘點費、試務甄選費、委託考選訓練費、電腦軟體服務費等763千元、(年度進行中補助)熱音熱舞大賽10千元、均質化85千元、優質化550千元、科學班927千元、十二年國教前導226千元、竹園學術講座103千元、(自籌)電腦使用175千元、科學班甄選報名122千元。</p>
510301-3000 材料及用品費	<p>材料及用品費4,637千元：</p> <p>1. 使用材料費583千元：教學用非消耗品(年度進行中補助)均質化77千元、優質化302千元、科學班24千元、十二年國教前導160千元、國防培育招生20千元。</p>

國立臺南第一高級中學校務基金

教學成本說明

中華民國111年度

科 目	說 明
510303-3000 材料及用品費	材料及用品費2,410千元： 1. 使用材料費340千元：購買非消耗品(年度進行中委辦)學科中心90千元、探究與實作250千元。 2. 用品消耗2,070千元： 辦公(事務)用品849千元：(年度進行中委辦)學科中心190千元、探究與實作539千元、輔諮中心120千元。 食品591千元：(年度進行中委辦)高中評鑑7千元、學科中心263千元、探究與實作300千元、輔諮中心21千元。 其他630千元：辦理活動所需用品等(年度進行中委辦)高中評鑑211千元、學科中心249千元、探究與實作140千元、輔諮中心30千元。
510303-4000 租金與利息	租金與利息539千元： 1. 場地租金368千元：辦研習場地費，(年度進行中委辦)學科中心場地費88千元、探究與實作280千元。 2. 交通及運輸設備租金171千元：辦活動車租，(年度進行中委辦)高中評鑑53千元、學科中心車租72千元、探究與實作46千元。

國立臺南第一高級中學校務基金
教學成本說明
中華民國111年度

科 目	說 明
510301-4000 租金與利息	<p>2.用品消耗4,054千元：教學用品、美化校園、實驗用品、報章雜誌、健康中心用品及開會研習用便當等1,237千元、(年度進行中補助)熱音熱舞大賽35千元、全國音樂大賽3千元、竹園學術講座68千元、國防培育招生30千元、均質化150千元、優質化630千元、科學班959千元、十二年國教前導272千元、(自籌)重補修73千元、實習實驗516千元、課業輔導5千元、科學班甄選報名16千元、電腦使用60千元。</p> <p>租金與利息395千元</p> <p>1.地租及水租10千元：辦理活動之場地租金，(年度進行中補助)優質化10千元。</p> <p>2.交通及運輸設備租金236千元：辦理學生活動車輛租金，(年度進行中補助)全國音樂比賽22千元、優質化90千元、科學班80千元、十二年國教前導32千元、竹園學術講座12千元。</p> <p>3.什項設備租金149千元：各項學生活動音響設備租金50千元，(年度進行中補助)熱音熱舞大賽97千元、優質化2千元。</p>
510301-5000 折舊、折耗及攤銷	<p>折舊、折耗及攤銷33,498千元：</p> <p>1.土地改良物折舊1,794千元：提列土地改良物之折舊費用。</p> <p>2.房屋折舊3,203千元：提列房屋之折舊費用。</p> <p>3.機械及設備折舊9,734千元：提列機械及設備之折舊費用。</p> <p>4.交通及運輸設備折舊825千元：提列交通及運輸設備之折舊費用。</p> <p>5.什項資產折舊4,841千元：提列什項資產之折舊費用。</p> <p>6.代管資產折舊5,351千元：提列代管資產之折舊費用。</p> <p>7.攤銷7,750千元：攤銷電腦軟體費用65千元及其他攤銷費用7,685千元。</p>
510301-7000 會費、捐助、補助、分攤、 救助(濟)與交流活動費	<p>會費、捐助、補助、分攤、救助(濟)與交流活動費764千元：</p> <p>1.學術團體會費1千元：高中體總會費等。</p> <p>2.捐助、補助與獎助703千元：學生獎助學金533千元、(年度進行中補助)身障交通8千元、低收入戶助學金162千元。</p> <p>3.技能競賽及交流活動費60千元：學生代表學校參加運動聯賽、技藝競賽等。</p>
510303 建教合作成本	<p>建教合作成本11,167千元：</p> <p>1.教育部年度進行中委辦：</p> <p>(1)高中評鑑1,440千元。</p> <p>(2)課務發展工作圈及學科中心4,331千元</p> <p>(3)探究與實作4,996千元。</p> <p>(4)輔諮中心400千元。</p>
510303-1000 用人費用	<p>用人費用944千元：</p> <p>1.聘僱及兼職人員薪資944千元：(年度進行中委辦)高中評鑑主持人、兼任助理等津貼156千元、普通高級中學課程課務發展工作圈及學科中心主持人、兼任助理、網管人員等津貼354千元、探究與實作主持人及兼任助理等津貼434千元。</p>
510303-2000 服務費用	<p>服務費用7,274千元：</p> <p>1.水電費345千元：(年度進行中委辦)學科中心160千元、探究與實作170千元、輔諮中心15千元。</p> <p>2.旅運費985千元：</p> <p>國內旅費244千元：校內教職員出差旅費，(年度進行中委辦)高中評鑑10千元、學科中心100千元、探究與實作120千元、輔諮中心14千元。</p> <p>貨物運費105千元：寄送資料，(年度進行中委辦)學科中心67千元、探究與實作38千元。</p> <p>其他旅運費636千元：辦理活動校外人員旅費，(年度進行中委辦)高中評鑑55千元、學科中心289千元、探究與實作288千元、輔諮中心4千元。</p> <p>3.印刷裝訂及公告費319千元：</p> <p>印刷及裝訂費319千元：印刷相關資料，(年度進行中委辦)高中評鑑7千元、學科中心146千元、探究與實作100千元、輔諮中心66千元。</p> <p>4.一般服務費2,249千元：(年度進行中委辦)學科中心2名助理薪資、勞健保、勞退休金、年終獎金等1,120千元、探究與實作2名助理薪資、勞健保、勞工退休金及年終獎金等1,129千元、。</p> <p>5.專業服務費3,276千元：講課鐘點、稿費、出席審查費及電腦軟體服務費等：(年度進行中委辦)高中評鑑941千元、學科中心1,043千元、探究與實作1,162千元、輔諮中心130千元。</p> <p>6.業務行銷費100千元：(年度進行中委辦)學科中心製作各種文宣品執行課綱宣導，以推動高級中等學校公民與社會課程之發展。</p>

國立臺南第一高級中學校務基金
其他業務成本明細表

中華民國111年度

單位:新臺幣千元

前年度決算數	上年度預算數	科目及業務計畫項目	本年度預算數
2,063	1,956	其他業務成本	1,872
1,827	1,956	學生公費及獎勵金	1,872
1,827	1,956	會費、捐助、補助、分攤、救助(濟)與交流活動費	1,872
1,827	1,956	捐助、補助與獎助	1,872
821	868	獎助學員生給與	872
1,006	1,088	其他	1,000
236		雜項業務成本	
236		服務費用	
236		旅運費	
172		國外旅費	
64		其他旅運費	

國立臺南第一高級中學校務基金
其他業務成本說明
中華民國111年度

科 目	說 明
513001 學生公費及獎勵金	學生公費及獎勵金1,872千元： 1.法律義務公費生核定額度872千元：軍公教遺族94千元、特殊教育獎助學金10千元及原住民公費768元。 2.(年度進行中補助)學生工讀金1,000千元。
513001-7000 會費、捐助、補助、分攤、 救助(濟)與交流活動費	學生公費及獎勵金1,872千元： 1.法律義務公費生核定額度872千元：軍公教遺族94千元、特殊教育獎助學金10千元及原住民公費768元。 2.(年度進行中補助)學生工讀金1,000千元。

國立臺南第一高級中學校務基金
管理及總務費用明細表

中華民國111年度

單位：新臺幣千元

前年度決算數	上年度預算數	科目及業務計畫項目	本年度預算數
37,955	39,482	管理及總務費用	38,456
37,955	39,482	管理費用及總務費用	38,456
31,647	33,880	用人費用	33,288
19,933	19,905	正式員額薪資	20,053
16,399	16,750	職員薪金	16,932
3,534	3,155	工員工資	3,121
1,374	1,351	聘僱及兼職人員薪資	1,355
1,149	1,153	約僱職員薪金	1,157
225	198	兼職人員酬金	198
860	914	超時工作報酬	896
860	914	加班費	896
4,755	4,908	獎金	4,946
2,279	2,363	考績獎金	2,377
2,476	2,545	年終獎金	2,569
1,727	3,451	退休及卹償金	2,916
1,515	1,536	職員退休及離職金	1,768
212	1,915	工員退休及離職金	1,148
2,996	3,349	福利費	3,120
1,943	1,976	分擔員工保險費	2,008
7	35	傷病醫藥費	28
1,046	1,338	其他福利費	1,084
2	2	提繳費	2
2	2	提繳工資墊償費用	2
1,664	1,366	服務費用	1,355
31	20	水電費	18
28	15	工作場所電費	15
2	5	工作場所水費	3
47	49	郵電費	37
40	40	郵費	30
7	9	電話費	7
28	59	旅運費	30
28	59	國內旅費	30
1		其他旅運費	
10	30	印刷裝訂及公告費	15
10	30	印刷及裝訂費	15
389	287	修理保養及保固費	127
23	130	一般房屋修護費	20
14	50	其他建築修護費	50
26	7	交通及運輸設備修護費	7
326	100	什項設備修護費	50
48	42	保險費	42

**國立臺南第一高級中學校務基金
管理及總務費用明細表**

中華民國111年度

單位：新臺幣千元

前年度決算數	上年度預算數	科目及業務計畫項目	本年度預算數
40	40	一般房屋保險費	40
6		宿舍保險費	
2	2	現金、存款及貨物保險費	2
581	557	一般服務費	555
2		佣金、匯費、經理費及手續費	
552	483	外包費	483
27	74	體育活動費	72
435	226	專業服務費	435
	135	專技人員酬金	135
45		講課鐘點、稿費、出席審查及查詢費	
90	40	委託檢驗（定）試驗認證費	90
209	51	電腦軟體服務費	210
90		其他	
96	96	公關慰勞費	96
68	51	公共關係費	48
28	45	員工慰勞費	48
1,478	970	材料及用品費	860
124		使用材料費	
124		設備零件	
1,354	970	用品消耗	860
54	70	辦公（事務）用品	50
925	800	農業與園藝用品及環境美化費	600
21		食品	10
354	100	其他	200
3,159	3,264	折舊、折耗及攤銷	2,951
1,523	1,590	不動產、廠房及設備折舊	1,571
147	166	土地改良物折舊	199
339	357	一般房屋折舊	356
392	454	機械及設備折舊	385
373	361	交通及運輸設備折舊	361
272	252	什項設備折舊	270
557	557	其他折舊性資產折舊	557
557	557	代管資產折舊	557
1,078	1,117	攤銷	823
5		攤銷電腦軟體費	9
1,073	1,117	其他攤銷費用	814
5		稅捐與規費（強制費）	
5		規費	
5		行政規費與強制費	
2	2	會費、捐助、補助、分攤、救助（濟）與交流活動費	2

國立臺南第一高級中學校務基金
管理及總務費用明細表

中華民國111年度

單位：新臺幣千元

前年度決算數	上年度預算數	科目及業務計畫項目	本年度預算數
2	2	會費	2
2	2	職業團體會費	2

國立臺南第一高級中學校務基金
管理及總務費用說明
中華民國111年度

科 目	說 明
515001-1000 用人費用	<p>用人費用33,288千元：</p> <ol style="list-style-type: none"> 1.正式員額薪資20,053千元：職員薪金16,932千元及工員工資3,121千元。 2.聘僱及兼職人員薪資1,355千元：約僱職員薪資838千元、年終獎金105千元、離職儲金50千元、勞保71千元、健保46千元、不休假加班費47千元及進校兼職人員酬金198千元。 3.超時工作報酬896千元：職員不休假加班費700千元及技工友196千元。 4.獎金4,946千元：考績獎金職員1,825千元、技工友552千元、現職年終獎金職員2,127千元、技工友442千元。 5.退休及卹償金2,916千元：職員1,768千元及技工友1,148千元。 6.福利費3,120千元： <ol style="list-style-type: none"> (1)分擔員工保險費2,008千元：(職員)公保539千元、健保883千元、補充健保83千元(技工友)勞保298千元、健保費用183千元、補充健保22千元。 (2)傷病醫藥費28千元：職員40歲以上每兩年一次健康檢查補助。 (3)其他福利費1,084千元：(職員)休假補助416千元、婚喪子女教育補助費373千元、特殊公勳獎賞20千元及學分補助20千元(技工友)休假補助144千元、退休人員三節慰問金78千元、婚喪子女教育補助費1千元(約僱人員)休假補助32千元。 7.提繳費2千元。
515001-2000 服務費用	<p>服務費用1,355千元：</p> <ol style="list-style-type: none"> 1.水電費18千元：水費及電費。 2.郵電費37千元：郵資、電話費。 3.旅運費30千元：本校職員國內出差旅費。 4.印刷裝訂與廣告費15千元：印刷費。 5.修理保養與保固費127千元：一般房屋、其他建築、交通運輸及什項設備等維修保養費。 6.保險費42千元：房屋及出納現金運送保險。 7.一般服務費555千元：外包費483千元(勞務承攬保全維護人員2人390千元、弱電設備維護人員1人93千元)、體育活動費72千元(36人*2千元)。 8.專業服務費435千元：專技人員酬金135千元(校醫薪資及勞保費)、滅火器及飲水機委託檢驗費90千元、電子計算機軟體服務費210千元。 9.公關慰勞費96千元(每月8千元*12月)。
515001-3000 材料及用品費	<p>材料及用品費860千元：</p> <ol style="list-style-type: none"> 1.用品消耗860千元：辦公用品、環境美化、餐費及校園用品等。
515001-5000 折舊、折耗及攤銷	<p>折舊、折耗及攤銷2,951千元：</p> <ol style="list-style-type: none"> 1.土地改良物折舊199千元：提列土地改良物之折舊費用。 2.一般房屋折舊356千元：提列房屋之折舊費用。 3.機械及設備折舊385千元：提列機械及設備之折舊費用。 4.交通及運輸設備折舊361千元：提列交通及運輸設備之折舊費用。 5.什項資產折舊270千元：提列什項資產之折舊費用。 6.代管資產折舊557千元：提列代管資產之折舊費用。 7.攤銷823千元：攤銷電腦軟體費用9千元及其他攤銷費用814千元。
515001-7000 會費、捐助、補助、分攤、 救助(濟)與交流活動費	<p>會費、捐助、補助、分攤、救助(濟)與交流活動費2千元：</p> <ol style="list-style-type: none"> 1.職業團體會費2千元：護理師公會常年會費。

國立臺南第一高級中學校務基金
其他業務費用明細表

中華民國111年度

單位：新臺幣千元

前年度決算數	上年度預算數	科目及業務計畫項目	本年度預算數
310		其他業務費用	200
310		雜項業務費用	200
292		服務費用	200
57		一般服務費	
57		計時與計件人員酬金	
234		專業服務費	200
234		試務甄選費	200
18		材料及用品費	
18		用品消耗	
17		食品	
1		其他	

國立臺南第一高級中學校務基金
其他業務費用說明
中華民國111年度

科 目	說 明
519898 雜項業務費用 519898-2000 服務費用	雜項業務費用200千元：辦理教師甄選業務費。 服務費用200千元： 1. 專業服務費200千元：(自籌)教師甄選試務費。

國立臺南第一高級中學校務基金
業務外費用明細表

中華民國111年度

單位：新臺幣千元

前年度決算數	上年度預算數	科目及業務計畫項目	本年度預算數
525	1,123	業務外費用	1,022
525	1,123	其他業務外費用	1,022
525	1,123	雜項費用	1,022
431	1,040	服務費用	950
353	400	水電費	420
203	200	宿舍電費	220
149	200	宿舍水費	200
78	640	修理保養及保固費	530
59	550	宿舍修護費	510
5		交通及運輸設備修護費	
15	90	什項設備修護費	20
71	40	材料及用品費	50
25		使用材料費	
25		設備零件	
47	40	用品消耗	50
10	20	食品	10
1		醫療用品（非醫療院所使用）	
36	20	其他	40
22	43	稅捐與規費（強制費）	22
18	31	土地稅	18
18	31	一般土地地價稅	18
4	12	消費與行為稅	4
4	12	營業稅	4

國立臺南第一高級中學校務基金
業務外費用說明
中華民國111年度

科 目	說 明
520298 雜項費用	雜項費用1,022千元：辦理學生宿舍、地價稅、營業稅等相關費用。
520298-2000 服務費用	服務費用950千元： 1. 水電費420千元：學生住宿水電費。 2. 修理保養及保固費530千元：學生宿舍及其設備修護費。
520298-3000 材料及用品費	材料及用品費50千元： 1. 用品消耗50千元：學生住宿座談會便當及宿舍其他用品。
520298-6000 稅捐與規費（強制費）	稅捐與規費22千元： 1. 稅捐及規費22千元：委外營運地價稅及出售廢品營業稅。

國立臺南第一高級中學校務基金
 固定資產建設改良擴充明細表
 中華民國111年度

項 目	不 動 產					
	土 地	土地改良物	房屋及建築	機械及設備	交通及運輸 設 備	什項設備
一般建築及設備計畫	0	9,000	500	6,929	0	3,580
一次性項目	0	9,000	500	6,929	0	3,580
1.	0	9,000	500	6,929	0	3,580
合 計	0	9,000	500	6,929	0	3,580

單位：新臺幣千元

廠房及設備					投資性 不動產	合 計	說 明
租賃資產	租賃權益 改良	生產性 植 物	其 他	小 計			
0	0	0	0	20,009	0	20,009	
0	0	0	0	20,009	0	20,009	
0	0	0	0	20,009	0	20,009	1.土地改良物：興建球場 -(營運資金)2,000千元、 (國庫增撥年度中補助)7, 000千元；共計9,000千元。 2.房屋建築及設備：體育 館整修-(營運資金)500千 元。 3.機械及設備：電腦、單 槍投影機及消防設備等-(營運資金)1,200千元、(國庫增撥總預算)1,899千 元、(國庫增撥年度中補 助)3,830千元；共計6,92 9千元。 4.什項設備：空調系統及 冷氣機等-(營運資金)2,0 00千元、(國庫增撥總預 算)1,500千元、(國庫增 撥年度中補助)80千元； 共計3,580千元。
0	0	0	0	20,009	0	20,009	

國立臺南第一高級中學校務基金
 固定資產建設改良擴充資金來源明細表
 中華民國111年度

項 目	自 有 資			
	營運資金	出售不適用 資 產	國庫撥款	其 他
一般建築及設備計畫	5,700	0	14,309	0
一次性項目	5,700	0	14,309	0
1.一般建築及設備計畫	5,700	0	14,309	0
合 計	5,700	0	14,309	0

單位:新臺幣千元

金		外 借 資 金				合 計	
小 計		國內借款	國外借款	小 計		金 額	%
金 額	%			金 額	%		
20,009	100.00	0	0	0	0.00	20,009	100.00
20,009	100.00	0	0	0	0.00	20,009	100.00
20,009	100.00	0	0	0	0.00	20,009	100.00
20,009	100.00	0	0	0	0.00	20,009	100.00

國立臺南第一高級中學校務基金
 固定資產建設改良擴充計畫預期進度明細表
 中華民國111年度

項 目	全 部 計					
	資 金 來 源					
	投 資 總 額	自 有 資 金			外 借 資 金	
營 運 資 金		出 售 不 適 用 資 產	國 庫 撥 款	其 他		
一般建築及設備計畫	20,009	5,700	0	14,309	0	0
一次性項目	20,009	5,700	0	14,309	0	0
1.一般建築及設備計畫	20,009	5,700	0	14,309	0	0
合 計	20,009	5,700	0	14,309	0	0

單位：新臺幣千元

畫					預 算 數			
目標 能量	進度 起訖 年月	資金 成本 率%	現值 報酬 率%	收回 年限 (年)	本 年 度		截至本年度累計數	
					金 額	佔全部 計畫%	金 額	佔全部 計畫%
					20,009	100.00	20,009	100.00
	111.01 111.12				20,009	100.00	20,009	100.00
	111.01 111.12	0.00	0.00		20,009	100.00	20,009	100.00
					20,009	100.00	20,009	100.00

國立臺南第一高級中學校務基金
資產折舊明細表
中華民國111年度

項 目	不 動 產				
	土地改良物	房屋及建築	機械及設備	交通及運輸 設 備	什項設備
前年度決算資產原值	14,652	193,842	131,864	29,833	127,775
上年度預計增減資產原值	5,000	500	3,601	-2,462	-5,154
本年度預計增減資產原值	8,835	500	2,398	-2,039	-1,505
資產重估增值額	0	0	0	0	0
本年度(12月底)資產總額	28,487	194,842	137,863	25,332	121,116
本年度應提折舊額	1,993	3,559	10,119	1,186	5,111
教學成本	1,794	3,203	9,734	825	4,841
管理及總務費用	199	356	385	361	270

備註：

一、什項資產原值329,339千元不含屬非折舊性資產-(土地)897,097千元、(無形資產)54千元。

什項資產土地-845,999千元。

什項資產土地-珍貴財產25,493千元。

什項資產土地-市有24,055千元。

什項資產土地-縣有1,550千元。

無形資產-54千元

1.前年度決算數代管資產屬非折舊性資產(土地)原值為8億9,709萬6,772元。

2.上年度預計增減代管資產屬非折舊性資產(土地)原值為0元。

3.本年度預計增減代管資產屬非折舊性資產(土地)原值為0元。

4.本年度預算數代管資產屬非折舊性資產(土地)原值總數為8億9,709萬6,772元。

5.前年度決算數代管資產屬非折舊性資產(無形資產)原值為5萬3,960元。

6.上年度預計增減代管資產屬非折舊性資產(無形資產)原值為0元。

7.本年度預計增減代管資產屬非折舊性資產(無形資產)原值為0元。

8.本年度預算數代管資產屬非折舊性資產(無形資產)原值總數為5萬3,960元。

單位：新臺幣千元

廠房及設備			投資性 不動產	其 他	合 計
租賃資產	租賃權益 改良	生產性 植 物			
0	0	0	0	329,339	827,305
0	0	0	0	0	1,485
0	0	0	0	0	8,189
0	0	0	0	0	0
0	0	0	0	329,339	836,979
0	0	0	0	5,908	27,876
0	0	0	0	5,351	25,748
0	0	0	0	557	2,128

國立臺南第一高級中學校務基金
員工人數彙計表
中華民國111年度

單位:人

科 目	上年度最高 可進用員額數	本年度 增減(-)數	本年度最高 可進用員額數	說 明
業務支出部份：				
專任人員	196	-1	195	
職員	185	0	185	校長1人,教師150人,教官8人,職員26人
技工	3	-1	2	技工謝宥菁110/1/16屆齡退休出缺不補。
工友	6	0	6	
約僱	2	0	2	進修部-約僱人員1人、約僱護士1人
兼任人員	0	0	0	
其他兼任人員	0	0	0	
總 計	196	-1	195	

附註：

外包費：預算數編列1,154千元。

1. 勞務承攬保全維護人員2人390千元。
2. 廁所清潔維護人員2人575千元。
3. 電腦維修外包1人96千元。
4. 弱電設備維護人員1人93千元。

計時與計件人員酬金：預算數編列4,810千元。

1. 不含教育部移列部分130千元：校外社團指導計時老師26人130千元。
2. 年度進行中委辦4,113千元：
 - (1) 學科中心2名專任助理薪資、勞健保、勞退金、年終獎金等1,120千元。
 - (2) 探究與實作2名專任助理薪資、勞健保、勞退金、年終獎金等1,129千元。
 - (3) 十二年國教前導1名專任助理薪資、勞健保、勞退金、年終獎金等534千元。
 - (4) 輔諮中心輔導人員1名專任助理薪資、勞健保、勞退金、年終獎金等800千元。
 - (5) 輔諮中心輔導助理1名專任助理薪資、勞健保、勞退金、年終獎金等530千元。
3. 年度進行中補助567千元：
 - (1) 科學班1名專任助理薪資、勞健保、勞工退休金及年終獎金等567千元。

國立臺南第一高級中學校務基金
用人費用彙計表
中華民國111年度

科 目	正式員 額薪資	聘僱人 員薪資	超時工 作報酬	津 貼	獎 金					退 休
					年 獎	終 金	考 獎	績 金	績 獎	效 金
業務支出部分	161,519	1,157	2,017	0	19,169	18,417	0	0	0	17,176
教學成本	141,466	0	1,121	0	16,600	16,040	0	0	0	14,260
正式人員	141,466	0	1,121	0	16,600	16,040	0	0	0	14,260
教員	141,466	0	1,121	0	16,600	16,040	0	0	0	14,260
兼任人員	0	0	0	0	0	0	0	0	0	0
教員	0	0	0	0	0	0	0	0	0	0
管理及總務費用	20,053	1,157	896	0	2,569	2,377	0	0	0	2,916
正式人員	20,053	0	896	0	2,569	2,377	0	0	0	2,916
職員	16,932	0	700	0	2,127	1,825	0	0	0	1,768
工員	3,121	0	196	0	442	552	0	0	0	1,148
聘僱人員	0	1,157	0	0	0	0	0	0	0	0
職員	0	1,157	0	0	0	0	0	0	0	0
兼任人員	0	0	0	0	0	0	0	0	0	0
職員	0	0	0	0	0	0	0	0	0	0
合 計	161,519	1,157	2,017	0	19,169	18,417	0	0	0	17,176
總 計	161,519	1,157	2,017	0	19,169	18,417	0	0	0	17,176

單位:新臺幣千元

及卹償 卹償金	資遣費	福 利 費				提繳費	合 計	兼任人員 用人費用	總 計
		分擔保 險 費	傷病醫 藥 費	提撥福 利 金	其 他				
0	0	14,517	70	0	4,091	2	238,135	7,899	246,034
0	0	12,509	42	0	3,007	0	205,045	7,701	212,746
0	0	12,509	42	0	3,007	0	205,045	0	205,045
0	0	12,509	42	0	3,007	0	205,045	0	205,045
0	0	0	0	0	0	0	0	7,701	7,701
0	0	0	0	0	0	0	0	7,701	7,701
0	0	2,008	28	0	1,084	2	33,090	198	33,288
0	0	2,008	28	0	1,084	2	31,933	0	31,933
0	0	1,505	28	0	861	0	25,746	0	25,746
0	0	503	0	0	223	2	6,187	0	6,187
0	0	0	0	0	0	0	1,157	0	1,157
0	0	0	0	0	0	0	1,157	0	1,157
0	0	0	0	0	0	0	0	198	198
0	0	0	0	0	0	0	0	198	198
0	0	14,517	70	0	4,091	2	238,135	7,899	246,034
0	0	14,517	70	0	4,091	2	238,135	7,899	246,034

國立臺南第一高級中學校務基金

預計平衡表

中華民國111年12月31日

單位：新臺幣千元

109年12月31日 實際數	科目	111年12月31日 預計數	110年12月31日 預計數	比較增減
1,568,394	資產	1,516,599	1,538,630	-22,031
75,534	流動資產	62,081	68,272	-6,191
62,567	現金	57,082	63,273	-6,191
62,567	銀行存款	57,082	63,273	-6,191
4,999	流動金融資產	4,999	4,999	0
4,999	其他金融資產－流動	4,999	4,999	0
22	預付款項	0	0	0
22	預付費用	0	0	0
7,946	短期貸墊款	0	0	0
7,946	短期墊款	0	0	0
29,193	投資、長期應收款、貸墊款 及準備金	29,193	29,193	0
4,034	非流動金融資產	4,034	4,034	0
3,380	透過餘絀按公允價值衡 量之金融資產－非流動	3,380	3,380	0
654	透過餘絀按公允價值衡 量之金融資產評價調整－非 流動	654	654	0
25,159	準備金	25,159	25,159	0
276	退休及離職準備金	276	276	0
24,883	其他準備金	24,883	24,883	0
279,982	不動產、廠房及設備	270,938	272,897	-1,959
6,593	土地改良物	16,941	9,934	7,007
14,652	土地改良物	28,487	19,652	8,835
-8,059	累計折舊－土地改良物	-11,546	-9,718	-1,828
172,478	房屋及建築	166,350	169,409	-3,059
193,842	房屋及建築	194,842	194,342	500
-21,364	累計折舊－房屋及建築	-28,492	-24,933	-3,559
56,402	機械及設備	51,672	54,862	-3,190
131,864	機械及設備	137,863	135,465	2,398
-75,462	累計折舊－機械及設備	-86,191	-80,603	-5,588
5,996	交通及運輸設備	3,291	4,477	-1,186
29,833	交通及運輸設備	25,332	27,371	-2,039
-23,837	累計折舊－交通及運輸 設備	-22,041	-22,894	853
38,513	什項設備	32,684	34,215	-1,531
127,775	什項設備	121,116	122,621	-1,505
-89,262	累計折舊－什項設備	-88,432	-88,406	-26
341	無形資產	116	190	-74
341	無形資產	116	190	-74
341	電腦軟體	116	190	-74
1,183,344	其他資產	1,154,271	1,168,078	-13,807

國立臺南第一高級中學校務基金

預計平衡表

中華民國111年12月31日

單位：新臺幣千元

109年12月31日 實際數	科 目	111年12月31日 預計數	110年12月31日 預計數	比較增減
29,105	遞延資產	11,912	19,811	-7,899
29,105	遞延費用	11,912	19,811	-7,899
1,154,239	什項資產	1,142,359	1,148,267	-5,908
1,226,490	代管資產	1,226,490	1,226,490	0
-72,251	累計折舊－代管資產	-84,131	-78,223	-5,908
1,568,394	合 計	1,516,599	1,538,630	-22,031
1,224,383	負債	1,208,665	1,215,471	-6,806
17,922	流動負債	17,922	17,922	0
3,501	應付款項	3,501	3,501	0
3,501	應付代收款	3,501	3,501	0
14,421	預收款項	14,421	14,421	0
14,421	預收收入	14,421	14,421	0
1,206,461	其他負債	1,190,743	1,197,549	-6,806
43,286	遞延負債	39,448	40,346	-898
43,286	遞延收入	39,448	40,346	-898
1,163,175	什項負債	1,151,295	1,157,203	-5,908
8,660	存入保證金	8,660	8,660	0
276	應付退休及離職金	276	276	0
1,154,239	應付代管資產	1,142,359	1,148,267	-5,908
344,011	淨值	307,934	323,159	-15,225
390,431	基金	369,013	379,384	-10,371
390,431	基金	369,013	379,384	-10,371
390,431	基金	369,013	379,384	-10,371
10,851	公積	11,881	12,053	-172
10,851	資本公積	11,881	12,053	-172
10,851	受贈公積	11,881	12,053	-172
-57,271	累積餘絀	-72,960	-68,278	-4,682
-57,271	累積短絀	-72,960	-68,278	-4,682
-57,271	累積短絀	-72,960	-68,278	-4,682
1,568,394	合 計	1,516,599	1,538,630	-22,031

附 註：

1. 信託代理與保證資產科目, 本年預算數: \$800 上年預算數: \$1,082 前年度決算數: \$1,382
 2. 信託代理與保證負債科目, 本年預算數: \$800 上年預算數: \$1,082 前年度決算數: \$1,382

國立臺南第一高級中學校務基金
5年來主要營運項目分析表

中華民國111年度

單位：新臺幣千元

年度及項目	單位	數量	單位成本(元) 或平均利(費)率	預(決)算數	說明
本年度預算數				276,613	
教學訓輔	人	2,045	129,802.44	265,446	含身障學生交通費8千元、低收入戶學生助學金162千元、熱音熱舞大賽150千元、全國學生音樂比賽25千元、均質化500千元、優質化特色領航1,714千元、科學班2,880千元、十二年國教前導1,500千元、十二年國教新增鐘點費1,500千元、輔諮中心輔導人員800千元、輔諮中心輔導助理530千元、中研院補助竹園學術講座200千元、國防部補助培育招生60千元、學生工讀金1,000千元，共計11,029千元。
建教合作	仟元			11,167	建教合作成本11,167千元： 1. 教育部年度進行中委辦： (1) 高中評鑑1,440千元。 (2) 課務發展工作圈及學科中心4,331千元 (3) 探究與實作4,996千元。 (4) 輔諮中心400千元。
上年度預算數				275,257	
教學訓輔	人	2,080	126,897.60	263,947	含教育部年度中補助經費-身障學生交通費16千元、低收入戶學生助學金168千元、急難慰問金40千元、熱音熱舞大賽150千元、全國學生音樂比賽84千元、均質化320千元、優質化特色領航2,297千元、科學班2,860千元、竹園學術講座200千元，共計6,135千元。
建教合作	仟元			11,310	教育部年度進行中委辦11,310千元： (1) 高中評鑑1,437千元。 (2) 課務發展工作圈及學科中心4,864千元 (3) 探究與實作4,609千元。 (4) 輔諮中心400千元。
前年度決算數				288,255	
教學訓輔	人	2,096	132,164.60	277,017	
建教合作	仟元			11,238	
108年度決算數				293,621	
教學訓輔	人	2,170	130,064.06	282,239	
建教合作	仟元			11,382	
107年度決算數				282,052	
教學訓輔	人	2,240	118,670.54	265,822	
建教合作	仟元			16,230	

國立臺南第一高級中學校務基金
各項費用彙計表
中華民國111年度

前年度 決算數	上年度 預算數	科 目	本 年		
			合 計	教學成本	其他業務成 本
237,261	243,409	用人費用	246,034	212,746	
158,790	160,611	正式員額薪資	161,519	141,466	
155,256	157,456	職員薪金	158,398	141,466	
3,534	3,155	工員工資	3,121		
8,028	7,863	聘僱及兼職人員薪資	8,932	7,577	
1,149	1,153	約僱職員薪金	1,157		
6,879	6,710	兼職人員酬金	7,775	7,577	
2,047	2,451	超時工作報酬	2,141	1,245	
1,746	2,093	加班費	1,840	944	
301	358	值班費	301	301	
36,609	37,808	獎金	37,586	32,640	
17,759	18,363	考績獎金	18,417	16,040	
18,850	19,445	年終獎金	19,169	16,600	
13,509	15,914	退休及卹償金	17,176	14,260	
13,297	13,999	職員退休及離職金	16,028	14,260	
212	1,915	工員退休及離職金	1,148		
18,276	18,760	福利費	18,678	15,558	
14,219	14,666	分擔員工保險費	14,517	12,509	
49	70	傷病醫藥費	70	42	
4,009	4,024	其他福利費	4,091	3,007	
2	2	提繳費	2		
2	2	提繳工資墊償費用	2		
29,515	24,068	服務費用	24,129	21,624	
4,624	5,678	水電費	4,824	4,386	
3,894	5,028	工作場所電費	4,351	4,336	
203	200	宿舍電費	220		
376	250	工作場所水費	53	50	
149	200	宿舍水費	200		
399	410	郵電費	399	362	
211	230	郵費	222	192	
175	180	電話費	177	170	
12		數據通信費			
1,428	2,783	旅運費	1,873	1,843	
613	1,088	國內旅費	900	870	
172		國外旅費			
50	102	貨物運費	115	115	
595	1,593	其他旅運費	858	858	
1,128	1,152	印刷裝訂及公告費	1,093	1,078	
1,128	1,152	印刷及裝訂費	1,093	1,078	
6,307	2,406	修理保養及保固費	2,406	1,749	
1,792	240	一般房屋修護費	959	939	
59	550	宿舍修護費	510		
2,887	120	其他建築修護費	120	70	
376	300	機械及設備修護費	175	175	
65	27	交通及運輸設備修護費	27	20	
1,130	1,169	什項設備修護費	615	545	

單位:新臺幣千元

度		預		算		數	
管理及總務 費用	其他業務費 用	其他業務外 費用					
33,288							
20,053							
16,932							
3,121							
1,355							
1,157							
198							
896							
896							
4,946							
2,377							
2,569							
2,916							
1,768							
1,148							
3,120							
2,008							
28							
1,084							
2							
2							
1,355	200	950					
18		420					
15							
		220					
3							
		200					
37							
30							
7							
30							
30							
15							
15							
127		530					
20							
		510					
50							
7							
50		20					

國立臺南第一高級中學校務基金
各項費用彙計表
中華民國111年度

前年度 決算數	上年度 預算數	科 目	本 年		
			合 計	教學成本	其他業務成 本
127	107	保險費	112	70	
40	40	一般房屋保險費	40		
6		宿舍保險費			
69	65	什項設備保險費	70	70	
2	2	現金、存款及貨物保險費	2		
10		其他保險費			
6,455	4,545	一般服務費	6,354	5,799	
2		佣金、匯費、經理費及手續費			
1,467	1,154	外包費	1,154	671	
4,821	2,999	計時與計件人員酬金	4,810	4,810	
165	392	體育活動費	390	318	
8,949	6,891	專業服務費	6,872	6,237	
136	135	專技人員酬金	135		
6,752	5,922	講課鐘點、稿費、出席審查及查詢 費	5,252	5,252	
99	40	委託檢驗（定）試驗認證費	90		
189	37	委託考選訓練費	122	122	
559	257	試務甄選費	472	272	
900	490	電腦軟體服務費	791	581	
313	10	其他	10	10	
96	96	公關慰勞費	96		
68	51	公共關係費	48		
28	45	員工慰勞費	48		
		行銷推廣費	100	100	
		行銷推廣費	100	100	
13,553	5,475	材料及用品費	7,957	7,047	
3,108	276	使用材料費	923	923	
3,108	276	設備零件	923	923	
10,447	5,199	用品消耗	7,034	6,124	
2,069	857	辦公（事務）用品	1,504	1,454	
128	147	報章什誌	128	128	
1,039	850	農業與園藝用品及環境美化費	650	50	
501	846	化學藥劑與實驗用品	821	821	
1,528	1,127	食品	1,320	1,300	
262	420	醫療用品（非醫療院所使用）	70	70	
4,919	952	其他	2,541	2,301	
889	1,589	租金與利息	934	934	
231	617	地租及水租	378	378	
231	617	場地租金	378	378	
316	827	交通及運輸設備租金	407	407	
316	827	車租	407	407	
342	145	什項設備租金	149	149	
342	145	什項設備租金	149	149	
42,863	40,696	折舊、折耗及攤銷	36,449	33,498	
25,495	23,400	不動產、廠房及設備折舊	21,968	20,397	
1,466	1,659	土地改良物折舊	1,993	1,794	

國立臺南第一高級中學校務基金
各項費用彙計表
中華民國111年度

前年度 決算數	上年度 預算數	科 目	本 年		
			合 計	教學成本	其他業務成 本
3,390	3,569	一般房屋折舊	3,559	3,203	
12,183	10,047	機械及設備折舊	10,119	9,734	
1,685	1,519	交通及運輸設備折舊	1,186	825	
6,771	6,606	什項設備折舊	5,111	4,841	
5,949	5,972	其他折舊性資產折舊	5,908	5,351	
5,949	5,972	代管資產折舊	5,908	5,351	
11,419	11,324	攤銷	8,573	7,750	
188	151	攤銷電腦軟體費	74	65	
11,231	11,173	其他攤銷費用	8,499	7,685	
33	43	稅捐與規費(強制費)	22		
18	31	土地稅	18		
18	31	一般土地地價稅	18		
4	12	消費與行為稅	4		
4	12	營業稅	4		
11		規費			
11		行政規費與強制費			
4,994	2,538	會費、捐助、補助、分攤、救助(濟) 與交流活動費	2,638	764	1,872
85	3	會費	3	1	
81	1	學術團體會費	1	1	
4	2	職業團體會費	2		
4,327	2,445	捐助、補助與獎助	2,575	703	1,872
3,247	1,357	獎助學員生給與	1,575	703	872
1,080	1,088	其他	1,000		1,000
149		補貼(償)、獎勵、慰問與救助(濟)			
149		獎勵費用			
433	90	競賽及交流活動費	60	60	
410	50	技能競賽	50	50	
23	40	交流活動費	10	10	
329,108	317,818	總計	318,163	276,613	1,872

國立臺南第一高級中學校務基金
預算編列比較表

中華民國111年度

單位：新臺幣千元

科 目	本 年 度 預 算 數 A	上 年 度 預 算 數 B	本年度與上年度比較	
			金 額 A - B	% (A/B-1)*100
收支餘絀				
業務收入	275,084	274,589	495	0.18
教學收入	31,163	31,895	-732	-2.30
其他業務收入	243,921	242,694	1,227	0.51
業務成本與費用	317,141	316,695	446	0.14
教學成本	276,613	275,257	1,356	0.49
其他業務成本	1,872	1,956	-84	-4.29
管理及總務費用	38,456	39,482	-1,026	-2.60
其他業務費用	200		200	
業務賸餘（短絀）	-42,057	-42,106	49	-0.12
業務外收入	7,637	5,711	1,926	33.72
財務收入	220	310	-90	-29.03
其他業務外收入	7,417	5,401	2,016	37.33
業務外費用	1,022	1,123	-101	-8.99
其他業務外費用	1,022	1,123	-101	-8.99
業務外賸餘（短絀）	6,615	4,588	2,027	44.18
本期賸餘（短絀）	-35,442	-37,518	2,076	-5.53
固定資產之建設、改良、擴充	20,009	16,315	3,694	22.64

**國立臺南第一高級中學校務基金
購建固定資產預算彙計表**

中華民國111年度

單位：新臺幣千元

編號	計畫名稱	目標能量	全部計畫		各年度分配額		本年度資金		效益分析
			金額	資金來源與金額	年度	金額	來源	金額	
乙.	一般建築及設備計畫		20,009	20,009		20,009		20,009	
	土地改良物		9,000	9,000		9,000		9,000	
01			9,000	營運資金 國庫撥款 2,000 7,000	111	9,000	營運資金 國庫撥款 2,000 7,000		
	房屋及建築		500	500		500		500	
01			500	營運資金	111	500	營運資金	500	
	機械及設備		6,929	6,929		6,929		6,929	
01			6,929	營運資金 國庫撥款 1,200 5,729	111	6,929	營運資金 國庫撥款 1,200 5,729		
	什項設備		3,580	3,580		3,580		3,580	
01			3,580	營運資金 國庫撥款 2,000 1,580	111	3,580	營運資金 國庫撥款 2,000 1,580		
	合計		20,009	20,009		20,009		20,009	

國立臺南第一高級中學校務基金
基金數額增減明細表

中華民國111年度

單位：新臺幣千元

項 目	金 額	說 明
期初基金數額	379,384	
加：		
以前年度公積撥充		
賸餘撥充		
以代管國有財產撥充		
國庫增撥數	14,309	
其他		
減：		
填補短絀	24,680	
折減基金繳庫		
其他		
期末基金數額	369,013	