

中華民國 110 年度

中央政府總預算(法定預算)

教育部主管

國立高級中等教育學校務基金

附屬單位預算

(非營業部分)

(國立臺南第一高級中學校務基金)

國立臺南第一高級中學

國立臺南第一高級中學 預 算 目 錄

中華民國 110 年度

一、業務計畫及預算說明.....	1--12 頁
二、主要表	
(一) 收支預計表及說明.....	13--14 頁
(二) 餘絀撥補預計表.....	15--15 頁
(三) 現金流量預計表.....	16--17 頁
三、明細表	
(一) 教學收入明細表.....	18--18 頁
(二) 其他業務收入明細表.....	19--19 頁
(三) 業務外收入明細表.....	20--20 頁
(四) 教學成本明細表及說明.....	21--30 頁
(五) 其他業務成本明細表及說明.....	31--32 頁
(六) 管理及總務費用明細表及說明.....	33--36 頁
(七) 其他業務費用明細表及說明.....	37--37 頁
(八) 業務外費用明細表及說明.....	38--39 頁
(九) 固定資產建設改良擴充明細表.....	40--41 頁
(十) 固定資產建設改良擴充計畫預期進度明細表.....	42--43 頁
(十一) 固定資產建設改良擴充資金來源明細表.....	44--45 頁
(十二) 資產折舊明細表.....	46--47 頁
四、參考表	
(一) 員工人數彙計表.....	48--48 頁
(二) 用人費用彙計表.....	49--50 頁
(三) 預計平衡表.....	51--52 頁
(六) 5 年來主要營運項目分析表.....	53--53 頁
(七) 各項費用彙計表.....	54--59 頁
五、附錄	
(一) 預算編列比較表.....	60--60 頁
(二) 購建固定資產預算彙計表.....	61--61 頁
(三) 基金數額增減明細表.....	62--62 頁

國立臺南第一高級中學校務基金

業務計畫及預算說明

中華民國 110 年度

壹、基金概況：

一、設立宗旨

本校預算及財務運作，以往係依照一般行政機關，採行公務預算制度，財務收支均納入國庫收支系統，惟此一制度對國立高級中學而言，難以形成整體經營理念，同時經費使用缺乏彈性，例如：依行政院頒「中央政府各機關單位預算執行要點」規定，人事費不得流入及流出，因國立高級中等學校教師及行政人員員額編制均在百人以上，臨時兼代課的狀況經常發生，以致人事費估算困難，為免嗣後人事費不足造成困擾，各校乃將人事費優先匡列，產生資源配置固著缺乏彈性的問題，如果實施校務基金則可採超支併決算方式免除人事費不足造成的困擾，使資源配置更適當合理，另可促使學校自籌部分財源，不僅能加強吸收社會資源投入教育，減輕政府負擔，同時亦能提升資源使用效率，加強注重成本績效概念，提高經費運用效能，提昇學校對社會的服務功能。

二、組織概況：

本校自創辦於中華民國 11 年 4 月 1 日，為臺南州立臺南第二中學校，專供本省南部青年肄業之所，民國 34 年，抗戰勝利、台灣光復、學校獲歸祖國，12 月 14 日蘇惠鏗校長奉命接掌本校，從事改建，並遵令改正校名為「臺灣省立臺南第一中學」，38 年秋，奉令接辦省立臺南補習學校，並將該校改組為本校附設補習學校，為提前就業青年進修普通中學課程之所，自 89 年 2 月 1 日精省後改為國立臺南第一高級中學。置校長 1 人，綜理校務，並置秘書 1 人，襄助校長處理校務，下設教務處、學務處(學生事務處)、總務處、輔導室、圖書館、人事室、主計室、進修部等行政單位。各單位分辦業務如下：

(一) 教務處設五組，分別掌理下列事項：

1. 教學組：課程編排、教學實施、教學評量、教學研究等事項。
2. 註冊組：學生成績處理、學生學籍及成績證明等事項。
3. 設備組：科學教育推動、科展活動、教學設備、實驗器材之管理等事項。
4. 試務組：校內各項考試有關試務及學科能力競賽等事項。
5. 特教組：特殊教育推廣及實施、精英培訓等事項。

(二) 學生事務處設五組，分別掌理下列事項：

1. 訓育組：學生訓育活動、學生自治會、家長會、幹部訓練、學生刊物、慶典等事項。
2. 生活輔導組：學生生活輔導教育及德育等事項。
3. 社團活動組：社團創社申請、校際聯誼、社區服務及群育審核等事項。
4. 體育運動組：學生體育運動等事項。
5. 衛生保健組：學校衛生環境、運動傷害維護、保健及營養等事項。

(三) 總務處設三組，分別掌理下列事項：

1. 文書組：文書收發及檔案管理等事項。
2. 庶務組：財產保管、校舍修繕及營建、技工友管理及物品採購等事項。
3. 出納組：現金出納、票據及證券之保管等事項。

(四) 圖書館：掌理圖書之採編、閱覽、典藏等事宜。

(五) 輔導室：輔導一般學生性向、心理與學業等各項事宜、活動及就業等事宜。

國立臺南第一高級中學校務基金

業務計畫及預算說明

中華民國 110 年度

- (六) 人事室：辦理組織編制、任免遷調、考核獎懲、退休撫卹、待遇保險、差勤管理、人事資料查核及其他服務等事宜。
- (七) 主計室：掌理歲計、會計、統計及內部審核等事宜。
- (八) 進修部：辦理夜間部教學、註冊、生活輔導等事宜。

三、基金之屬性：

本校務基金依據「國立高級中等學校校務基金實施方案」設置，係屬預算法第 4 條第 1 項第 2 款所定之特種基金，其基金歸類依「中央政府附屬單位預算執行要點」第 2 點規定，核屬業權型特種基金之作業基金，兼具特別收入基金性質，並且凡付出仍可收回，而非用於營業之作業基金，並編製附屬單位預算。

國立臺南第一高級中學校務基金

業務計畫及預算說明

中華民國 110 年度

貳、業務計畫：

一、營運計畫：

(一)研究目標：本年度預計培育學生及加強學術交流推廣、積極推動學術活動。

(二)高級中等學校教育目標：學校本著發揮高級中等教育功能的基本原則，配合國家經建發展及適應地區需要，辦理普通教育並培育各項產業重要人才，培養健全公民、促進生涯發展，奠定研究學術及學習專門知能之基礎為目標。

(三)服務社會目標：

1.提供學校設施、提供民間或機關使用、擴大服務社會、資源共享目標。

2.積極辦理推廣教學，以學校師資與設備提供社會人士參與學習，實踐終身學習的目標。

二、固定資產之建設、改良擴充與其資金來源及其投資計畫之成本與效益分析：

(一)一般建築及設備計畫：本年度計編列固定資產1,631萬5千元，其資金來源為國庫撥款1,069萬4千元，營運資金562萬1千元。

(1)一次性項目明細如下：

1. 土地改良物：500 萬元，係新建網球場。

2. 房屋及建築：50 萬元，係體育館整修。

3. 機械及設備：本年度編列 850 萬 7 千元，係電腦、單槍投影機及消防設備等。

4. 什項設備：本年度編列 230 萬 8 千元，係空調系統及冷氣機等。

(二)固定資產之建設改良擴充與其資金來源，以圖 1 表例示如下：

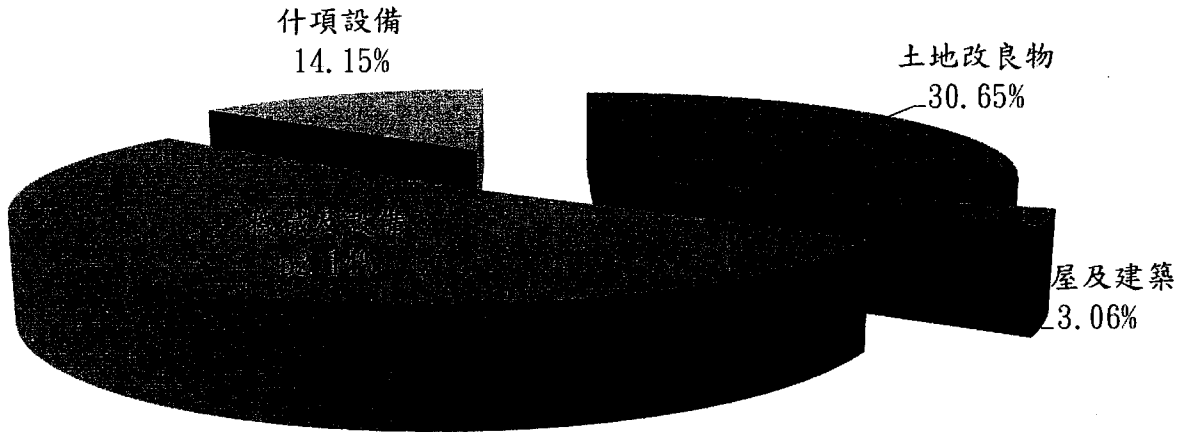
國立臺南第一高級中學校務基金

業務計畫及預算說明

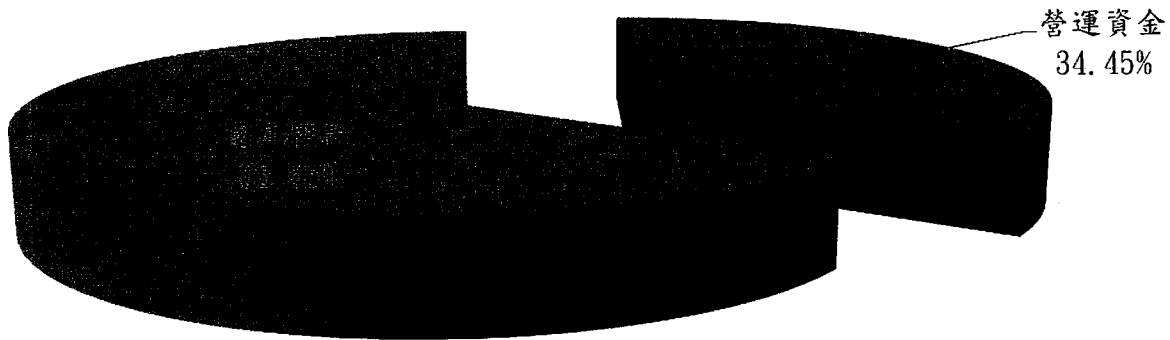
中華民國 110 年度

110 年度固定資產建設改良擴充及資金來源(圖 1)

建設改良擴充



資金來源



單位:新台幣千元

建設改良擴充	110 年度預算	資金來源	110 年度預算
(一)不動產、廠房及設備	16,315	營運資金	5,621
土地改良物	5,000	國庫撥款	10,694
房屋及建築	500		
機械及設備	8,507		
什項設備	2,308		
合計	16,315		16,315

國立臺南第一高級中學校務基金

業務計畫及預算說明

中華民國 110 年度

參、預算概要：

一、業務收支及餘絀之預計：

(一) 本年度業務收入 2 億 7,458 萬 9 千元，分析原因如下：

1. 教學收入 3,189 萬 5 千元，含學雜費收入 3,212 萬 5 千元，學雜費減免 1,175 萬 7 千元，建教合作收入 1,152 萬 7 千元。
2. 其他業務收入 2 億 4,269 萬 4 千元，含學校教學研究補助收入 2 億 2,799 萬 9 千元，其他補助收入 868 萬 2 千元，雜項業務收入 601 萬 3 千元。

(二) 本年度業務外收入 571 萬 1 千元，分析原因如下：

1. 財務收入 31 萬元，係利息收入。
2. 其他業務外收入 540 萬 1 千元，含資產使用費及權利金收入 293 萬 6 千元，受贈收入 239 萬 3 千元，雜項收入 7 萬 2 千元。

(三) 本年度業務成本與費用 3 億 1,669 萬 5 千元，分析原因如下：

1. 教學成本 2 億 7,525 萬 7 千元，係支付教學有關之用人費用、業務費用等支出。
2. 其他業務成本 195 萬 6 千元，係支付原住民助學金及公費生獎助金等。
3. 管理及總務費用 3,948 萬 2 千元，係支付行政上有關之用人費用、業務費用等支出。

(四) 本年度業務外費用 112 萬 3 千元。

(五) 本年度收支相抵後預計短絀 3,751 萬 8 千元。

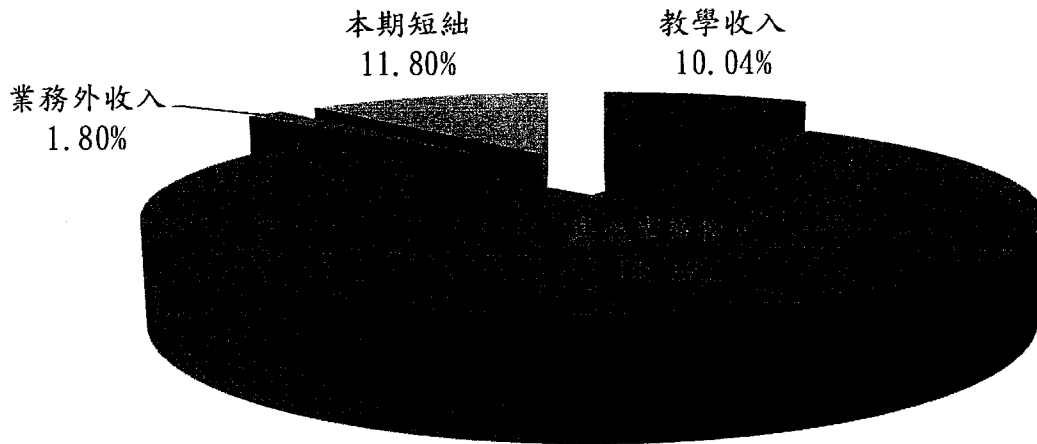
(六) 本年度收入、成本與費用及賸餘圖表，詳見圖 2。
最近 5 年度收入與費用圖表，詳見圖 3。

業務計畫及預算說明

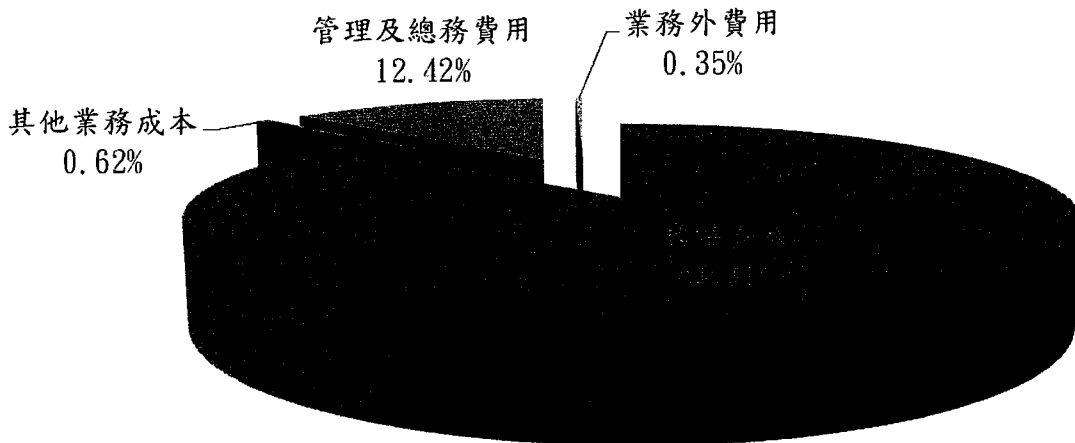
中華民國 110 年度

110 年度收入、成本與費用及賸餘(圖 2)

收入



成本與費用及賸餘



單位:新台幣千元

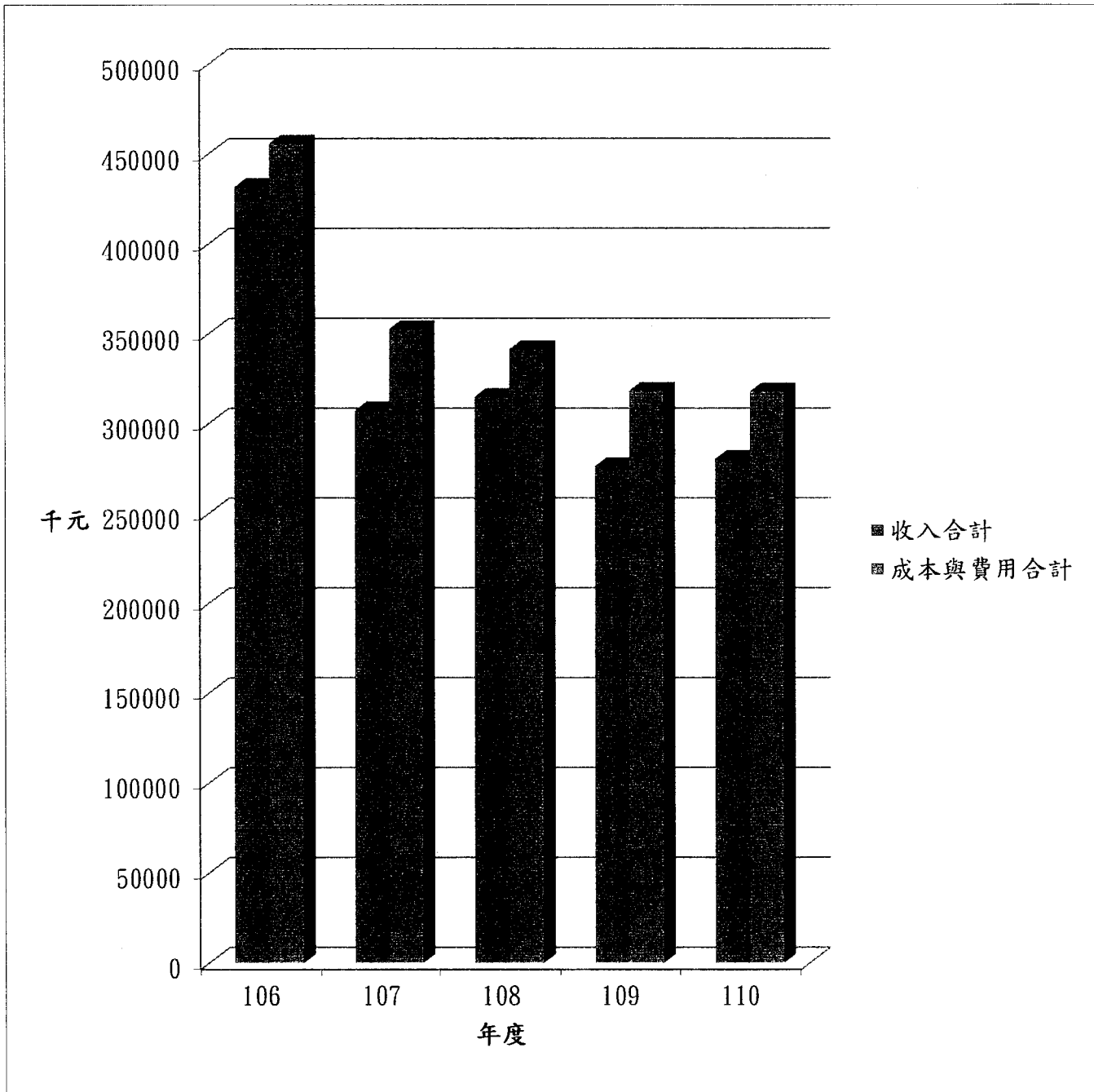
收入	110 年度預算	成本與費用及賸餘	110 年度預算
業務收入	274,589	業務成本與費用	316,695
教學收入	31,895	教學成本	275,257
其他業務收入	242,694	其他業務成本	1,956
業務外收入	5,711	管理及總務費用	39,482
本期短絀	37,518	其他業務費用	
		業務外費用	1,123
收入及短絀總額	317,818	成本、費用總額	317,818

國立臺南第一高級中學校務基金

業務計畫及預算說明

中華民國 110 年度

最近 5 年收入與費用(圖 3)



單位: 新台幣千元

項目	106 年度決算	107 年度決算	108 年度決算	109 年度預算	110 年度預算
收入					
業務收入	422,984	297,356	304,936	270,574	274,589
業務外收入	8,693	10,083	9,959	5,642	5,711
收入合計	431,677	307,439	314,895	276,216	280,300
費用					
業務成本與費用	453,371	327,046	337,259	317,183	316,695
業務外費用	2,423	25,624	4,149	1,140	1,123
成本與費用合計	455,794	352,670	341,408	318,323	317,818

國立臺南第一高級中學校務基金

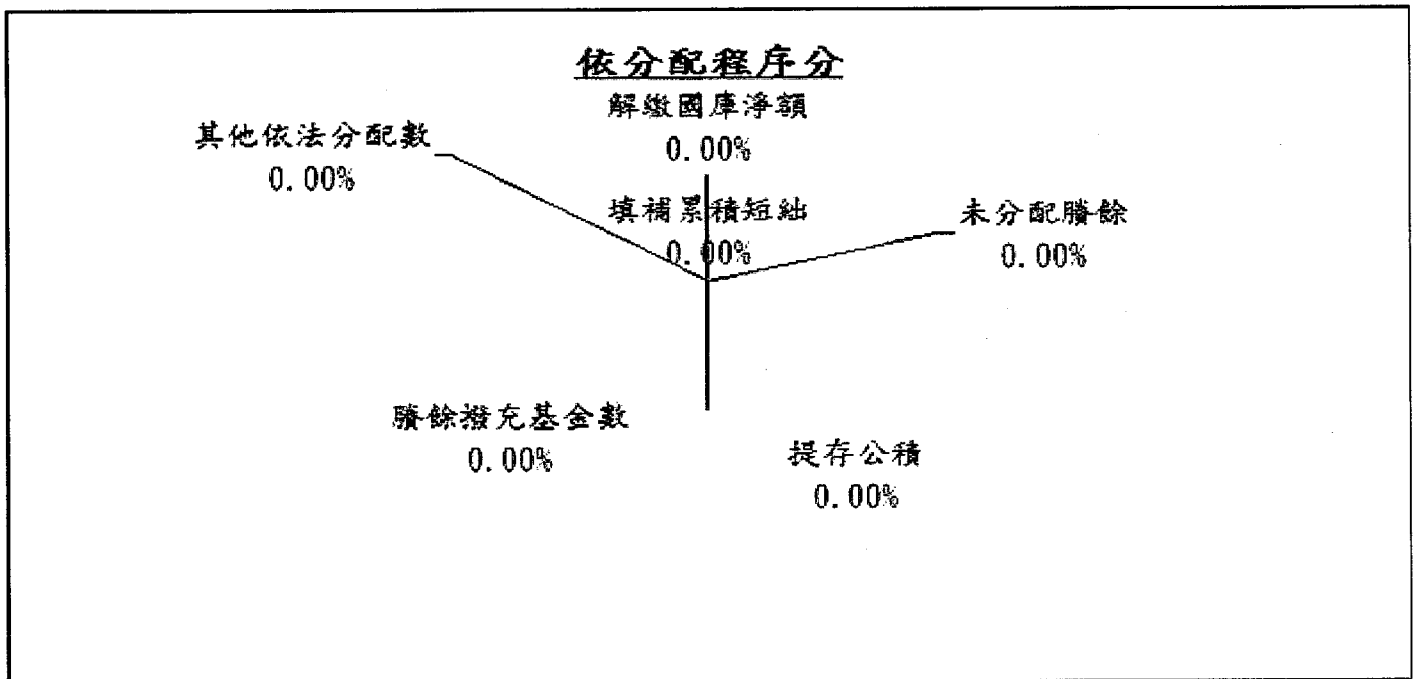
業務計畫及預算說明

中華民國 110 年度

二、餘絀撥補之預計：

- (一)本年度預計短絀 3,751 萬 8 千元，連同前期待填補之短絀 6,861 萬 8 千元，共計短絀 10,613 萬 6 千元。
- (二)本年度撥用公積填補短絀 477 萬元、折減基金 2,174 萬 1 千元，預計待填補之短絀 7,962 萬 5 千元。
- (三)本年度及最近 5 年度賸餘分配圖表，詳見圖 4、5。

110 年度賸餘分配(圖 4)



單位：新台幣千元

按分配程序分	110 年度預算	按所得對象分	110 年度預算
填補累積短絀	-	中央政府所得	-
提存公積	-	留存非營業基金	-
賸餘撥充基金數	-		-
解繳國庫淨額	-		-
其他依法分配數	-		-
未分配賸餘	-		-
合計	-	合計	-

國立臺南第一高級中學校務基金

業務計畫及預算說明

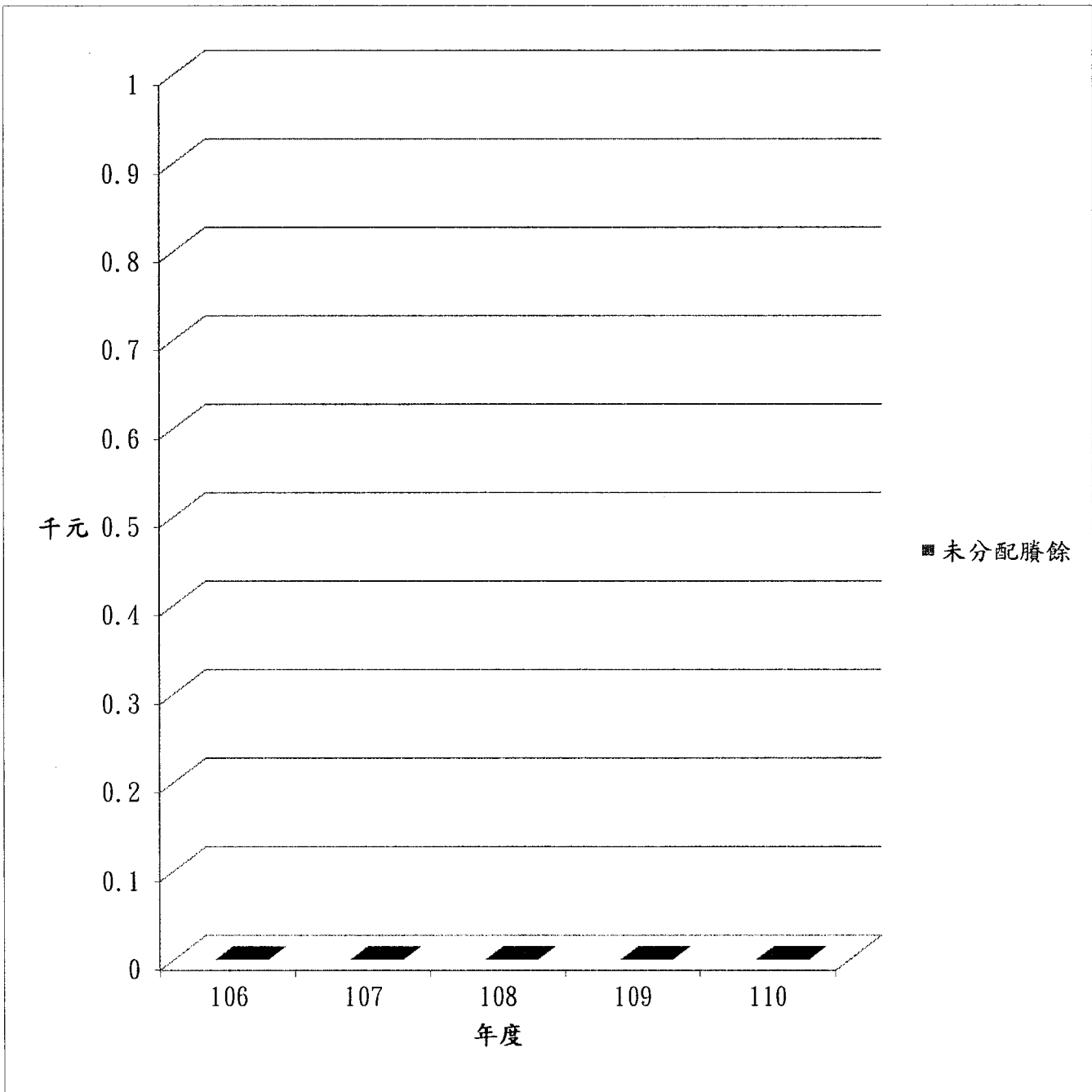
中華民國 110 年度

最近 5 年賸餘分配(圖 5)

單位:新台幣千元

項目	106 年度決算	107 年度決算	108 年度決算	109 年度預算	110 年度預算
賸餘分配	-	-	-	-	-

註：106 至 108 年度決算數為審定決算數；109 年度為預算案數。



國立臺南第一高級中學校務基金

業務計畫及預算說明

中華民國 110 年度

三、現金流量之預計：

(一) 預計業務活動之淨現金流入 4 千元，包括：

1. 本期短絀 3,751 萬 8 千元。
2. 調整利息收入減少 31 萬元。
3. 調整非現金項目增加 3,775 萬 6 千元，係為折舊及折耗 2,937 萬 2 千元、電腦軟體攤銷 15 萬 1 千元暨其他攤銷費用 1,117 萬 3 千元、遞延收入-294 萬元。
4. 收取利息 7 萬 6 千元。

(二) 預計投資活動之淨現金流出 1,796 萬元，包括：

1. 增加固定資產 1,631 萬 5 千元(國庫撥款 1,069 萬 4 千元、營運資金 562 萬 1 千元)，係土地改良物 500 萬元、房屋及建築 50 萬元、機械及設備 850 萬 7 千元、什項設備 230 萬 8 千元。
2. 增加遞延資產 187 萬 9 千元(國庫撥款 0 萬元、營運資金 187 萬 9 千元)。
3. 收取利息 23 萬 4 千元。

(三) 預計融資活動之淨現金流入 1,069 萬 4 千元，包括：

1. 國庫撥款增置固定資產 1,069 萬 4 千元。
2. 國庫撥款增置遞延資產 0 萬元。

(四) 預計本期現金及約當現金淨減 726 萬 2 千元。

(五) 預計期末現金及約當現金 5,424 萬 7 千元。

(六) 不影響現金流量之投資與融資活動，包括：

1. 撥用公積填補短絀數 477 萬元。
2. 折減基金 2,174 萬 1 千元。
3. 應付代管資產轉列受贈公積數 597 萬 2 千元。

四、補辦預算事項：無。

肆、其他：

成本分析：預計全年學生 2,080 人，教學研究及訓輔成本 2 億 6,394 萬 7 千元，單位成本為 12 萬 6,897.60 元。

業務計畫及預算說明

中華民國 110 年度

伍、前年度及上年度已過期間預算執行情形（前年度決算結果及上年度預算截至 109 年 6 月 30 日止執行情形）：

一、前(108)年度決算結果：

- (一) 業務收入：實際業務收入 3 億 493 萬 6,281 元，較預算數業務收入 2 億 7,465 萬 7,000 元，增加 3,027 萬 9,281 元，約 11.02%，係年度中補助較預算數增加。
- (二) 業務成本與費用：實際業務成本與費用 3 億 3,725 萬 8,527 元，較預算數業務成本與費用 3 億 1,349 萬 2,000 元，增加 2,376 萬 6,527 元，約 7.58%，主要係年度中補助較預算數增加，相關支出亦增加。
- (三) 業務外收入：實際業務外收入 995 萬 8,841 元，較預算數業務外收入 553 萬 2 千元，增加 442 萬 6,841 元，約 80.02%，主要係受贈孳息數、受贈收入、各項計畫補助結餘款等較預算數增加所致。
- (四) 業務外費用：實際業務外費用 414 萬 8,533 元，較預算數業務外費用 123 萬 8,000 元，增加 291 萬 533 元，約 235.10%，主要係國教署補助學生宿舍電力改善工程款等費用，致實際執行數較預算數增加。
- (五) 收支餘絀：實際發生短絀 2,651 萬 1,938 元，較預算數短絀 3,454 萬 1,000 元，減少短絀 802 萬 9,062 元，約-23.25%，主要係樽節支出所致。
- (六) 固定資產之建設改良與擴充：（全數為一般建築及設備計畫）
108 年決算執行數 4,543 萬 1,490 元，預算數 4,261 萬 3,223 元。房屋及建築 2,065 萬 1,516 元、機械及設備 1,140 萬 7,713 元、交通及運輸設備 350 萬 3,910 元、什項設備 986 萬 8,351 元。

國立臺南第一高級中學校務基金

業務計畫及預算說明

中華民國 110 年度

二、上(109)年度截至 6 月底止預算執行情形：

- (一) 業務收入：預計業務收入 1 億 4,761 萬 4 千元，實際業務收入 1 億,5,740 萬 3,657 元，較預計數增加 978 萬 9,657 元，約 6.63%，主要係年度中補助較預算數增加。
- (二) 業務成本與費用：預計業務成本與費用 1 億 7,043 萬 2 千元，實際業務成本與費用 1 億 6,905 萬 2,944 元，較預計數減少 137 萬 9,056 元，約-0.81%，主要係上半年度疫情關係，各委辦計畫延至下半年度辦理活動。
- (三) 業務外收入：預計業務外收入 281 萬 6 千元，實際業務外收入 460 萬 2,004 元，較預計數增加 178 萬 6,004 元，約 63.42%，主要係學生急難救助金等捐款於本年度支出，預收轉列收入、計畫剩餘款滾存校務基金及補證費等，致實際執行數較預算數增加。
- (四) 業務外費用：預計業務外費用 55 萬 3 千元，實際業務外費用 31 萬 6,752 元，較預計減少 23 萬 6,248 元，約-42.72%，主要係學生宿舍修護較預期減少。
- (五) 收支餘絀：預計短絀 2,055 萬 5 千元，實際發生短絀 736 萬 4,035 元，較預計數減少短絀 1,319 萬 965 元，約-64.17%。
- (六) 固定資產之建設改良與擴充：(全數為一般建築及設備計畫)
截至 6 月底止執行數 429 萬 6,116 元，預算累計分配數 507 萬 1 千元，執行率約 84.72%。

國立臺南第一高級中學校務基金 收支餘絀預計表

中華民國110年度

單位：新臺幣千元

前年度決算數		科 目	本年度預算數		上年度預算數		比較增減(-)	
金 額	%		金 額	%	金 額	%	金 額	%
304,936	100.00	業務收入	274,589	100.00	270,574	100.00	4,015	1.48
33,213	10.89	教學收入	31,895	11.62	32,110	11.87	-215	-0.67
34,308	11.25	學雜費收入	32,125	11.70	33,477	12.37	-1,352	-4.04
-12,477	-4.09	學雜費減免	-11,757	-4.28	-12,892	-4.76	1,135	-8.80
11,382	3.73	建教合作收入	11,527	4.20	11,525	4.26	2	0.02
271,724	89.11	其他業務收入	242,694	88.38	238,464	88.13	4,230	1.77
230,372	75.55	學校教學研究補助 收入	227,999	83.03	227,140	83.95	859	0.38
34,587	11.34	其他補助收入	8,682	3.16	3,831	1.42	4,851	126.62
6,765	2.22	雜項業務收入	6,013	2.19	7,493	2.77	-1,480	-19.75
337,259	110.60	業務成本與費用	316,695	115.33	317,183	117.23	-488	-0.15
293,622	96.29	教學成本	275,257	100.24	276,642	102.24	-1,385	-0.50
282,239	92.56	教學研究及訓輔成 本	263,947	96.12	266,431	98.47	-2,484	-0.93
11,382	3.73	建教合作成本	11,310	4.12	10,211	3.77	1,099	10.76
2,149	0.70	其他業務成本	1,956	0.71	2,036	0.75	-80	-3.93
1,934	0.63	學生公費及獎勵金	1,956	0.71	2,036	0.75	-80	-3.93
215	0.07	雜項業務成本	0	0.00	0	0.00	0	
41,327	13.55	管理及總務費用	39,482	14.38	38,505	14.23	977	2.54
41,327	13.55	管理費用及總務費 用	39,482	14.38	38,505	14.23	977	2.54
162	0.05	其他業務費用	0	0.00	0	0.00	0	
162	0.05	雜項業務費用	0	0.00	0	0.00	0	
-32,323	-10.60	業務賸餘（短絀）	-42,106	-15.33	-46,609	-17.23	4,503	-9.66
9,959	3.27	業務外收入	5,711	2.08	5,642	2.09	69	1.22
587	0.19	財務收入	310	0.11	380	0.14	-70	-18.42
308	0.10	利息收入	310	0.11	380	0.14	-70	-18.42
279	0.09	投資賸餘	0	0.00	0	0.00	0	
9,371	3.07	其他業務外收入	5,401	1.97	5,262	1.94	139	2.64
2,841	0.93	資產使用及權利金 收入	2,936	1.07	2,972	1.10	-36	-1.21
15	0.00	違規罰款收入	0	0.00	0	0.00	0	
4,462	1.46	受贈收入	2,393	0.87	2,200	0.81	193	8.77
2,054	0.67	雜項收入	72	0.03	90	0.03	-18	-20.00
4,149	1.36	業務外費用	1,123	0.41	1,140	0.42	-17	-1.49
4,149	1.36	其他業務外費用	1,123	0.41	1,140	0.42	-17	-1.49
4,149	1.36	雜項費用	1,123	0.41	1,140	0.42	-17	-1.49
5,810	1.91	業務外賸餘（短絀）	4,588	1.67	4,502	1.66	86	1.91
-26,513	-8.69	本期賸餘（短絀）	-37,518	-13.66	-42,107	-15.56	4,589	-10.90

註：1. 前年度決算數為配合導入企業會計準則科目重分類之數。

2. 百分比及前年度決算數細數之和與總數或略有出入，係四捨五入關係。以下各表同。

國立臺南第一高級中學校務基金
收支餘絀預計表說明
中華民國110年度

本年度預計收支情形如下：

(一) 本年度業務收入274,589千元，分析原因如下：

1. 教學收入31,895千元，含學雜費收入32,125千元，學雜費減免(-)11,757千元，建教合作收入11,527千元。
2. 其他業務收入242,694千元，含學校教學研究補助收入227,999千元，其他補助收入8,682千元，
雜項業務收入6,013千元。

(二) 本年度業務外收入5,711千元，分析原因如下：

1. 財務收入310千元，係利息收入。
2. 其他業務外收入5,401千元，含資產使用費及權利金收入2,936千元，受贈收入2,393千元，
雜項收入72千元。

(三) 本年度業務成本與費用316,695千元，分析原因如下：

1. 教學成本275,257千元，係支付教學有關之用人費用、業務費用等支出。
2. 其他業務成本1,956千元，係支付原住民助學金及公費生獎助金等支出。
3. 管理及總務費用39,482千元，係支付行政上有關之用人費用、業務費用等支出。

(四) 本年度業務外費用1,123千元，係辦理學生宿舍、地價稅、營業稅等相關費用。

(五) 本年度收支相抵後預計短絀37,518千元。

國立臺南第一高級中學校務基金
餘絀撥補預計表

中華民國110年度

單位:新臺幣千元

上年度預算數		項 目	本年度預算數		說 明
金 額	%		金 額	%	
		賸餘之部			
		本期賸餘			
		前期未分配賸餘			
		追溯適用及追溯重編之影響數			
		公積轉列數			
		其他轉入數			
		分配之部			
		填補累積短絀			
		提存公積			
		賸餘撥充基金數			
		解繳公庫淨額			
		其他依法分配數			
		未分配賸餘			
104,561	100.00	短絀之部	106,136	100.00	
42,107	40.27	本期短絀	37,518	35.35	
62,454	59.73	前期待填補之短絀	68,618	64.65	
		追溯適用及追溯重編之影響數			
		其他轉入數			
28,080	26.86	填補之部	26,511	24.98	
		撥用賸餘			
20,000	19.13	撥用公積	4,770	4.49	
8,080	7.73	折減基金	21,741	20.48	
		公庫撥款			
76,481	73.14	待填補之短絀	79,625	75.02	

國立臺南第一高級中學校務基金
現金流量預計表

中華民國110年度

單位：新臺幣千元

項 目	預 算 數	說 明
▼業務活動之現金流量	4	
本期賸餘（短絀）	-37,518	
利息股利之調整	-310	
利息收入	-310	
未計利息股利之本期賸餘（短絀）	-37,828	
調整項目	37,756	
折舊、減損及折耗	29,372	
土地改良物	1,659	
房屋及建築	3,569	
機械及設備	10,047	
交通及運輸設備	1,519	
什項設備	6,606	
代管資產	5,972	
攤銷	11,324	
攤銷電腦軟體	151	
其他攤銷費用	11,173	
其他	-2,940	
遞延收入	-2,940	
未計利息股利之現金流入（流出）	-72	
收取利息	76	
▼業務活動之淨現金流入（流出）	4	
▼投資活動之現金流量	-17,960	
收取利息	234	
增加不動產、廠房及設備、礦產資源	-16,315	
增加不動產、廠房及設備	-16,315	
固定資產之增置	-16,315	
土地改良物	-5,000	
房屋及建築	-500	
機械及設備	-8,507	
什項設備	-2,308	
增加無形資產及其他資產	-1,879	
增加其他資產	-1,879	
增加遞延費用	-1,879	
▼投資活動之淨現金流入（流出）	-17,960	
▼籌資活動之現金流量	10,694	
增加基金、公積及填補短絀	10,694	
增加基金	10,694	
公庫撥款增置固定資產	10,694	
▼籌資活動之淨現金流入（流出）	10,694	
▼匯率影響數	0	

國立臺南第一高級中學校務基金

現金流量預計表

中華民國110年度

單位：新臺幣千元

項 目	預 算 數	說 明
▼現金及約當現金之淨增（淨減）	-7,262	
▼期初現金及約當現金	61,509	
▼期末現金及約當現金	54,247	
▼不影響現金流量之投資與籌資活動		
應付代管資產轉列受贈公積之金額	5,972	
盈餘分配與虧損填補之金額	-26,511	
提存(撥用-)公積	-4,770	
賸餘撥充(折減-)基金	-21,741	

國立臺南第一高級中學校務基金
教學收入明細表

中華民國110年度

單位：新臺幣千元

科目及營運項目	單位	預 算 數			說 明
		數 量	單 價(元)	金 額	
教學收入				31,895	
學雜費收入	人	2,080	15,445.00	32,125	
日間部	人	2,000	15,960.00	31,920	58班學生(109下學期2,028人、110上學期1,972人，平均2,000人)
夜間部	人	80	2,563.00	205	3班學生(109下學期80人、110上學期80人，平均80人)
學雜費減免				-11,757	特殊境遇4千元、優秀清寒前3名624千元、低收入戶358千元、中低收入戶52千元、輕障生51千元、中障生43元、重障生154元、軍公教遺族112千元、家戶所得148萬以下免學費10,359千元。
建教合作收入				11,527	
其他				11,527	教育部年度進行中委辦-高中評鑑1,437千元、普通高中課務發展工作圈及學科中心4,950千元、探究與實作4,740千元、輔諮中心400千元，共計11,527千元。

國立臺南第一高級中學校務基金
其他業務收入明細表

中華民國110年度

單位：新臺幣千元

科目及業務項目	預算數	說 明
其他業務收入	242,694	
學校教學研究補助收入	227,999	
教育部核給年度補助	227,999	國庫撥補之經常門經費227,999千元(含法律義務獎助學員生給與868千元、學生工讀獎助金1,088千元)
其他補助收入	8,682	
教育部核給年度補助	5,935	教育部年度中補助經費-身障學生交通費16千元、低收入戶學生助學金168千元、急難慰問金40千元、熱音熱舞大賽150千元、全國學生音樂比賽84千元、均質化320千元、優質化特色領航2,297千元、科學班2,860千元。
其他	2,747	中研院年度中補助經費-竹園學術講座200千元、遞延收入隨折舊之提列轉列其他補助收入2,547千元。
雜項業務收入	6,013	課業輔導費3,900千元、實習實驗費900千元、電腦使用費340千元、科學班甄選報名費173千元及學生重補修學分費700千元。

國立臺南第一高級中學校務基金
業務外收入明細表

中華民國110年度

單位：新臺幣千元

科目及業務項目	預算數	說明
業務外收入	5,711	
財務收入	310	
利息收入	310	專戶存款活儲利息收入76千元及定期存款利息收入234千元。
其他業務外收入	5,401	
資產使用及權利金收入	2,936	游泳池600千元、學生宿舍及職員宿舍1,100千元、文教設施委外營運510千元、販賣機32千元、其他場地設施收入238千元、太陽光電發電456千元，共計2,936千元。
受贈收入	2,393	民間捐贈收入2,000千元、遞延收入隨折舊之提列轉列受贈收入393千元。
雜項收入	72	成績單、畢業證書等補發收入12千元、資源回收及廢舊物資出售60千元。

國立臺南第一高級中學校務基金
教學成本明細表
中華民國110年度

科目及營運項目	單位	本年度預算數			上年
		數量	平均單位成本(元)	金額	數量
教學成本				275,257	
教學研究及訓輔成本	人	2,080.00	126,897.60	263,947	2,161.00
用人費用				208,449	
正式員額薪資				140,706	
職員薪金				140,706	
聘僱及兼職人員薪資				5,432	
兼職人員酬金				5,432	
超時工作報酬				1,537	
加班費				1,179	
值班費				358	
獎金				32,900	
考績獎金				16,000	
年終獎金				16,900	
退休及卹償金				12,463	
職員退休及離職金				12,463	
福利費				15,411	
分擔員工保險費				12,690	
傷病醫藥費				35	
其他福利費				2,686	
服務費用				13,507	
水電費				4,648	
工作場所電費				4,403	
工作場所水費				245	
郵電費				361	
郵費				190	
電話費				171	
旅運費				1,111	
國內旅費				920	
大陸地區旅費					
貨物運費				40	
其他旅運費				151	
印刷裝訂與廣告費				953	
印刷及裝訂費				953	
修理保養及保固費				1,414	
一般房屋修護費				110	
宿舍修護費					
其他建築修護費				70	
機械及設備修護費				300	
交通及運輸設備修護費				20	
什項設備修護費				914	

單位:新臺幣千元

度 預 算 數		前 年 度 決 算 數		
平均單位 成本(元)	金 額	數 量	平均單位 成本(元)	金 額
	276,642			293,622
123,290.61	266,431	2,170.00	130,064.06	282,239
	208,727			204,061
	140,801			138,145
	140,801			138,145
	6,580			6,578
	6,580			6,578
	1,298			1,173
	944			816
	354			358
	31,988			31,725
	15,500			15,412
	16,488			16,313
	12,382			11,722
	12,382			11,722
	15,678			14,718
	12,854			12,267
	35			21
	2,789			2,430
	12,407			23,961
	4,623			2,838
	4,378			2,471
	245			366
	315			380
	170			201
	145			179
	719			1,342
	564			568
				143
	22			60
	133			570
	1,336			609
	1,336			609
	1,705			5,998
	489			4,542
				20
	50			97
	100			278
	20			79
	1,046			982

國立臺南第一高級中學校務基金
教學成本明細表
中華民國110年度

科目及營運項目	單位	本年度預算數			上年
		數量	平均單位 成本(元)	金額	數量
保險費				65	
一般房屋保險費					
什項設備保險費				65	
其他保險費					
一般服務費				1,698	
佣金、匯費、經理費及手續費					
代理(辦)費					
外包費				671	
計時與計件人員酬金				709	
體育活動費				318	
專業服務費				3,257	
專技人員酬金					
講課鐘點、稿費、出席審查及查詢費				2,514	
委託檢驗(定)試驗認證費					
委託考選訓練費				37	
試務甄選費				257	
電腦軟體服務費				439	
其他				10	
材料及用品費				3,277	
使用材料費				206	
設備零件				206	
用品消耗				3,071	
辦公(事務)用品				412	
報章什誌				147	
農業與園藝用品及環境美化費				50	
化學藥劑與實驗用品				846	
食品				476	
醫療用品(非醫療院所使用)				420	
其他				720	
租金與利息				702	
地租及水租				17	
場地租金				17	
交通及運輸設備租金				540	
車租				540	
什項設備租金				145	
什項設備租金				145	
折舊、折耗及攤銷				37,432	
不動產、廠房及設備折舊				21,810	
土地改良物折舊				1,493	
一般房屋折舊				3,212	

單位:新臺幣千元

度 預 算 數		前 年 度 決 算 數		
平均單位 成本(元)	金 額	數 量	平均單位 成本(元)	金 額
	128			70
	53			
	65			65
	10			5
	1,216			3,557
				1
				1
	764			
	130			3,390
	322			164
	2,365			9,167
				59
	1,699			5,918
				28
				42
	122			936
	529			1,776
	15			408
	2,863			10,218
	259			1,944
	259			1,944
	2,604			8,274
	357			1,030
	150			147
	50			107
	551			390
	577			1,452
	20			38
	899			5,110
	583			2,356
	24			1,027
	24			1,027
	356			892
	356			892
	203			437
	203			437
	40,052			38,039
	22,306			22,695
	1,344			1,319
	3,100			2,771

國立臺南第一高級中學校務基金
教學成本明細表
中華民國110年度

科目及營運項目	單位	本年度預算數			上年
		數量	平均單位 成本(元)	金額	數量
機械及設備折舊				9,593	
交通及運輸設備折舊				1,158	
什項設備折舊				6,354	
其他折舊性資產折舊				5,415	
代管資產折舊				5,415	
攤銷				10,207	
攤銷電腦軟體費				151	
其他攤銷費用				10,056	
稅捐與規費(強制費)					
規費					
行政規費與強制費					
會費、捐助、補助、分攤、救助(濟)與交流活動費				580	
會費				1	
學術團體會費				1	
捐助、補助與獎助				489	
獎助學員生給與				489	
其他					
補貼(償)、獎勵、慰問與救助(濟)					
獎勵費用					
競賽及交流活動費				90	
技能競賽				50	
交流活動費				40	
建教合作成本				11,310	
用人費用				1,080	
聘僱及兼職人員薪資				1,080	
兼職人員酬金				1,080	
超時工作報酬					
加班費					
服務費用				8,155	
水電費				610	
工作場所電費				610	
郵電費					
郵費					
旅運費				1,613	
國內旅費				109	
貨物運費				62	
其他旅運費				1,442	
印刷裝訂與廣告費				169	
印刷及裝訂費				169	

單位：新臺幣千元

度 預 算 數		前 年 度 決 算 數		
平均單位 成本(元)	金 額	數 量	平均單位 成本(元)	金 額
	10,409			10,634
	1,233			1,526
	6,220			6,446
	5,406			5,433
	5,406			5,433
	12,340			9,911
	152			211
	12,188			9,700
				22
				22
				22
	1,799			3,581
	1			1
	1			1
	1,398			2,539
	1,398			2,491
				48
				501
				501
	400			541
	310			492
	90			49
	10,211			11,382
	1,082			1,181
	1,082			1,117
	1,082			1,117
				64
				64
	7,101			7,196
	280			489
	280			489
				45
				45
	816			975
	50			251
	71			15
	695			709
	199			304
	199			304

國立臺南第一高級中學校務基金

教學成本明細表

中華民國110年度

科目及營運項目	單位	本年度預算數			上年
		數量	平均單位成本(元)	金額	數量
修理保養及保固費				65	
機械及設備修護費					
交通及運輸設備修護費					
什項設備修護費				65	
一般服務費				2,290	
計時與計件人員酬金				2,290	
專業服務費				3,408	
專技人員酬金					
講課鐘點、稿費、出席審查及查詢費				3,408	
委託考選訓練費					
試務甄選費					
電腦軟體服務費					
其他					
材料及用品費				1,188	
使用材料費				70	
設備零件				70	
用品消耗				1,118	
辦公(事務)用品				375	
化學藥劑與實驗用品					
食品				631	
其他				112	
租金與利息				887	
地租及水租				600	
場地租金				600	
交通及運輸設備租金				287	
車租				287	
會費、捐助、補助、分攤、救助(濟)與交流活動費					
會費					
職業團體會費					
捐助、補助與獎助					
獎助學員生給與					
競賽及交流活動費					
技能競賽					
交流活動費					

單位:新臺幣千元

度 預 算 數		前 年 度 決 算 數		
平均單位 成本(元)	金 額	數 量	平均單位 成本(元)	金 額
	40			60
				6
				4
	40			51
	1,669			1,857
	1,669			1,857
	4,097			3,466
				165
	2,330			2,709
	1,767			160
				176
				112
				144
	1,012			2,267
	64			186
	64			186
	948			2,081
	261			1,161
	270			265
	339			447
	78			208
	1,016			566
	568			354
	568			354
	448			212
	448			212
				173
				2
				2
				114
				114
				58
				41
				17

國立臺南第一高級中學校務基金
教學成本說明
中華民國110年度

科 目	說 明
510301 教學研究及訓輔成本	教學研究及訓輔成本263,947千元： 1. 含教育部年度中補助經費-身障學生交通費16千元、低收入戶學生助學金168千元、急難慰問金40千元、熱音熱舞大賽150千元、全國學生音樂比賽84千元、均質化320千元、優質化特色領航2,297千元、科學班2,860千元、竹園學術講座200千元，共計6,135千元。
510301-1000 用人費用	用人費用208,449千元： 1. 正式員額薪資140,706千元：教師薪資127,018千元、教官薪資6,850千元、導師費2,196千元、教師兼課鐘點費4,626千元及特教津貼16千元。 2. 聘僱及兼職人員薪資5,432千元：代課鐘點費511千元、社團聯課活動校內教師鐘點費161千元、課業輔導鐘點費3,315千元、重補修鐘點費500千元、校外教師兼課鐘點費700千元及科學班兼任津貼245千元。 3. 超時工作報酬1,537千元：教師、教官兼任行政職不休假加班費1,055千元、教官值班費358千元及課業輔導加班費124千元。 4. 獎金32,900千元：教師及教官考績獎金16,000千元、現職年終獎金16,900千元。 5. 退休及卹償金12,463千元：教師11,785千元及教官678千元提列退撫基金。 6. 福利費15,411千元： 分擔員工保險費12,690千元：(教師)公保4,066千元、健保6,800千元、補充健保625千元、代理教師勞保511千元；(教官)軍保281千元、健保376千元、補充健保31千元。 傷病醫藥費35千元：40歲以上教師與教官每兩年一次健康檢查補助。 其他福利費2,686千元：強制休假補助費384千元、退休教師三節慰問金12千元、婚喪生育子女教育補助費2,200千元、服務獎章獎勵40千元及學分補助費50千元。
510301-2000 服務費用	服務費用13,507千元： 1. 水電費4,648千元：教學用水費及電費3,885千元、(自籌)實習實驗費270千元、電腦使用68千元、科學班甄選報名35千元、課業輔導390千元。 2. 郵電費361千元：教學用郵資、電話費等。 3. 旅運費1,111千元：教師及教官因公出差及貨物運送裝卸費等580千元、(年度進行中補助)熱音熱舞大賽5千元、全國音樂比賽30千元、竹園學術講座21千元、均質化15千元、優質化100千元、科學班360千元。 4. 印刷裝訂與廣告費953千元：教材印刷費等726千元、(年度進行中補助)熱音熱舞大賽30千元、竹園學術講座29千元、均質化35千元、優質化50千元、科學班28千元、(自籌)重補修55千元。 5. 修理保養與保固費1,414千元：教室、機械、交通運輸及雜項設備等維修保養費1,193千元、(年度進行中補助)均質化19千元、(自籌)實習實驗費94千元、課業輔導68千元、電腦使用40千元。 6. 保險費65千元：學校房屋及設備保險費等。 7. 一般服務費1,698千元：外包費671千元(電腦維修外包1人96千元、校區環境整理人員2人575千元)、計時與計件人員酬金709千元(校外社團指導計時老師26人130千元、辦理補助科學班1名專任助理薪資、勞健保、勞工退休金及年終獎金等579千元)、體育活動費318千元(159人*2,000)。 8. 專業服務費3,257千元：演講鐘點費、試務甄選費、電腦軟體服務費等724千元、(年度進行中補助)均質化71千元、優質化1,050千元、熱音熱舞大賽10千元、科學班1,091千元、(自籌)電腦使用189千元、科學班甄選報名122千元。
510301-3000 材料及用品費	材料及用品費3,277千元： 1. 使用材料費206千元：教學用非消耗品(年度進行中補助)均質化82千元、優質化100千元、科學班24千元。 2. 用品消耗3,071千元：教學用品、美化校園、實驗用品、報章雜誌、健康中心用品及開會研習用便當等1,197千元、(年度進行中補助)熱音熱舞大賽15千元、全國音樂大賽14千元、竹園學術講座129千元、均質化98千元、優質化475千元、科學班533千元、(自籌)重補修100千元、實習實驗466千元、課業輔導3千元、科學班甄選報名16千元、電腦使用25千元。
510301-4000 租金與利息	租金與利息702千元 1. 地租及水租17千元：辦理活動之場地租金，(年度進行中補助)優質化17千元。 2. 交通及運輸設備租金540千元：辦理學生活動車輛租金，(年度進行中補助)全國音樂比賽40千元、優質化500千元。 3. 什項設備租金145千元：各項學生活動音響設備租金50千元，(年度進行中補助

國立臺南第一高級中學校務基金

教學成本說明

中華民國110年度

科 目	說 明
510301-5000 折舊、折耗及攤銷	<p>)熱音熱舞大賽90千元、優質化5千元。</p> <p>折舊、折耗及攤銷37,432千元：</p> <ol style="list-style-type: none"> 1.土地改良物折舊1,493千元：提列土地改良物之折舊費用。 2.房屋折舊3,212千元：提列房屋之折舊費用。 3.機械及設備折舊9,593千元：提列機械及設備之折舊費用。 4.交通及運輸設備折舊1,158千元：提列交通及運輸設備之折舊費用。 5.什項資產折舊6,354千元：提列什項資產之折舊費用。 6.代管資產折舊5,415千元：提列代管資產之折舊費用。 7.攤銷10,207千元：攤銷電腦軟體費用151千元及其他攤銷費用10,056千元。
510301-7000 會費、捐助、補助、分攤、 救助(濟)與交流活動費	<p>會費、捐助、補助、分攤、救助(濟)與交流活動費580千元：</p> <ol style="list-style-type: none"> 1.會費1千元：參加學術團體會費。 2.捐助、補助與獎助489千元：學生獎助學金265千元、(年度進行中補助)身障交通16千元、低收入戶助學金168千元、急難慰問金40千元。 3.技能競賽及交流活動費90千元：學生代表學校參加運動聯賽、技藝競賽等。
510303 建教合作成本	<p>建教合作成本11,310千元：</p> <ol style="list-style-type: none"> 1.教育部年度進行中委辦： <ol style="list-style-type: none"> (1)高中評鑑1,437千元。 (2)課務發展工作圈及學科中心4,864千元 (3)探究與實作4,609千元。 (4)輔諮中心400千元。
510303-1000 用人費用	<p>用人費用1,080千元：</p> <ol style="list-style-type: none"> 1.聘僱及兼職人員薪資1,080千元：(年度進行中委辦)高中評鑑主持人、兼任助理等津貼159千元、普通高級中學課程課務發展工作圈及學科中心主持人、兼任助理、網管人員等津貼667千元、探究與實作主持人及兼任助理等津貼254千元。
510303-2000 服務費用	<p>服務費用8,155千元：</p> <ol style="list-style-type: none"> 1.水電費610千元：(年度進行中委辦)學科中心260千元、探究與實作350千元。 2.旅運費1,613千元： <ol style="list-style-type: none"> 國內旅費109千元：校內教職員出差旅費，(年度進行中委辦)高中評鑑7千元、學科中心30千元、探究與實作50千元、輔諮中心22千元。 貨物運費62千元：寄送資料，(年度進行中委辦)學科中心40千元、探究與實作22千元。 其他旅運費1,442千元：辦理活動校外人員旅費，(年度進行中委辦)高中評鑑174千元、學科中心610千元、探究與實作650千元、輔諮中心8千元。 3.印刷裝訂與廣告費169千元：印刷相關資料，(年度進行中委辦)高中評鑑12千元、學科中心57千元、探究與實作94千元、輔諮中心6千元。 4.修理保養及保固費65千元：(年度進行中委辦)探究與實作設備維護費。 5.一般服務費2,290千元：(年度進行中委辦)學科中心2名助理薪資、勞健保、勞退休金、年終獎金等1,133千元、探究與實作2名助理薪資、勞健保、勞工退休金及年終獎金等1,157千元。 6.專業服務費3,408千元：講課鐘點、稿費、出席審查及查詢費：(年度進行中委辦)高中評鑑993千元、學科中心936千元、探究與實作1,165千元、輔諮中心314千元。
510303-3000 材料及用品費	<p>材料及用品費1,188千元：</p> <ol style="list-style-type: none"> 1.使用材料費70千元：(年度進行中委辦)學科中心設備零件。 2.用品消耗1,118千元： <ol style="list-style-type: none"> 辦公(事務)用品375千元：(年度進行中委辦)高中評鑑13千元、學科中心200千元、探究與實作150千元、輔諮中心12千元。 食品631千元：(年度進行中委辦)高中評鑑22千元、學科中心311千元、探究與實作272千元、輔諮中心26千元。 其他112千元：上課用品等(年度進行中委辦)學科中心50千元、探究與實作50千元、輔諮中心12千元。
510303-4000 租金與利息	<p>租金與利息887千元：</p> <ol style="list-style-type: none"> 1.場地租金600千元：辦研習場地費，(年度進行中委辦)學科中心場地費300千元、探究與實作300千元。 2.交通及運輸設備租金287千元：辦活動車租，(年度進行中委辦)高中評鑑57千元、學科中心車租200千元、探究與實作30千元。

國立臺南第一高級中學校務基金
其他業務成本明細表

中華民國110年度

單位：新臺幣千元

前年度決算數	上年度預算數	科目及業務計畫項目	本年度預算數
2,149	2,036	其他業務成本	1,956
1,934	2,036	學生公費及獎勵金	1,956
1,934	2,036	會費、捐助、補助、分攤、救助（濟）與交流活動費	1,956
1,934	2,036	捐助、補助與獎助	1,956
955	993	獎助學員生給與	868
978	1,043	其他	1,088
215		雜項業務成本	
215		服務費用	
215		旅運費	
215		國外旅費	

國立臺南第一高級中學校務基金
其他業務成本說明
中華民國110年度

科 目	說 明
513001 學生公費及獎勵金	學生公費及獎勵金1,956千元： 1.法律義務公費生核定額度868千元：軍公教遺族105千元、特殊教育獎助學金10千元及原住民公費753元。 2.學生工讀獎助金核定額度1,088千元。
513001-7000 會費、捐助、補助、分攤、 救助（濟）與交流活動費	學生公費及獎勵金1,956千元： 1.法律義務公費生核定額度868千元：軍公教遺族105千元、特殊教育獎助學金10千元及原住民公費753元。 2.學生工讀獎助金核定額度1,088千元。

**國立臺南第一高級中學校務基金
管理及總務費用明細表**

中華民國110年度

單位：新臺幣千元

前年度決算數	上年度預算數	科目及業務計畫項目	本年度預算數
41,327	38,505	管理及總務費用	39,482
41,327	38,505	管理費用及總務費用	39,482
34,494	32,488	用人費用	33,880
19,727	20,023	正式員額薪資	19,905
15,955	16,490	職員薪金	16,750
3,773	3,533	工員工資	3,155
1,722	1,399	聘僱及兼職人員薪資	1,351
1,475	1,159	約僱職員薪金	1,153
248	240	兼職人員酬金	198
724	741	超時工作報酬	914
724	741	加班費	914
5,078	5,103	獎金	4,908
2,469	2,476	考績獎金	2,363
2,610	2,627	年終獎金	2,545
3,718	1,800	退休及卹償金	3,451
1,467	1,509	職員退休及離職金	1,536
2,250	291	工員退休及離職金	1,915
3,522	3,420	福利費	3,349
1,940	2,153	分擔員工保險費	1,976
7	35	傷病醫藥費	35
1,575	1,232	其他福利費	1,338
2	2	提繳費	2
2	2	提繳工資墊償費用	2
2,313	1,676	服務費用	1,366
25	505	水電費	20
15	500	工作場所電費	15
10	5	工作場所水費	5
56	95	郵電費	49
45	75	郵費	40
9	20	電話費	9
1		數據通信費	
128	100	旅運費	59
83	100	國內旅費	59
46		貨物運費	
34	30	印刷裝訂與廣告費	30
34	30	印刷及裝訂費	30
522	107	修理保養及保固費	287
139	30	一般房屋修護費	130
18		宿舍修護費	
126	20	其他建築修護費	50
	7	交通及運輸設備修護費	7

國立臺南第一高級中學校務基金
管理及總務費用明細表

中華民國110年度

單位:新臺幣千元

前年度決算數	上年度預算數	科目及業務計畫項目	本年度預算數
239	50	什項設備修護費	100
48	50	保險費	42
40	48	一般房屋保險費	40
6		宿舍保險費	
2	2	現金、存款及貨物保險費	2
1,222	464	一般服務費	557
3		佣金、匯費、經理費及手續費	
1,187	390	外包費	483
33	74	體育活動費	74
181	229	專業服務費	226
	135	專技人員酬金	135
6		講課鐘點、稿費、出席審查及查詢費	
48	40	委託檢驗(定)試驗認證費	40
51	54	電腦軟體服務費	51
76		其他	
96	96	公共關係費	96
96	96	公共關係費	96
1,593	970	材料及用品費	970
106		使用材料費	
106		設備零件	
1,487	970	用品消耗	970
85	70	辦公(事務)用品	70
1		報章什誌	
882	800	農業與園藝用品及環境美化費	800
13		食品	
505	100	其他	100
22		租金與利息	
3		交通及運輸設備租金	
3		車租	
20		什項設備租金	
20		什項設備租金	
2,881	3,369	折舊、折耗及攤銷	3,264
1,301	1,458	不動產、廠房及設備折舊	1,590
147	149	土地改良物折舊	166
308	343	一般房屋折舊	357
397	531	機械及設備折舊	454
239	169	交通及運輸設備折舊	361
210	266	什項設備折舊	252
557	557	其他折舊性資產折舊	557
557	557	代管資產折舊	557
1,023	1,354	攤銷	1,117

國立臺南第一高級中學校務基金
管理及總務費用明細表

中華民國110年度

單位:新臺幣千元

前年度決算數	上年度預算數	科目及業務計畫項目	本年度預算數
1,023	1,354	其他攤銷費用	1,117
22		稅捐與規費(強制費)	
22		規費	
22		行政規費與強制費	
2	2	會費、捐助、補助、分攤、救助(濟)與交流活動費	2
2	2	會費	2
2	2	職業團體會費	2

國立臺南第一高級中學校務基金
管理及總務費用說明
中華民國110年度

科 目	說 明
515001-1000 用人費用	<p>用人費用33,880千元：</p> <ol style="list-style-type: none"> 1.正式員額薪資19,905千元：職員薪金16,750千元及工員工資3,155千元。 2.聘僱及兼職人員薪資1,351千元：約僱職員薪資838千元、年終獎金105千元、離職儲金50千元、勞保68千元、健保45千元、不休假加班費47千元及進校兼職人員酬金198千元。 3.超時工作報酬914千元：職員不休假加班費718千元及技工友196千元。 4.獎金4,908千元：考績獎金職員1,811千元、技工友552千元、現職年終獎金職員2,103千元、技工友442千元。 5.退休及卹償金3,451千元：職員1,536千元及技工友1,915千元。 6.福利費3,349千元： <ol style="list-style-type: none"> (1)分擔員工保險費1,976千元：(職員)公保530千元、健保873千元、補充健保83千元(技工友)勞保285千元、健保費用183千元、補充健保22千元。 (2)傷病醫藥費35千元：職員40歲以上每兩年一次健康檢查補助。 (3)其他福利費1,338千元：(職員)休假補助416千元、婚喪子女教育補助費600千元、特殊公勳獎賞25千元及學分補助20千元(技工友)休假補助144千元、退休人員三節慰問金96千元、婚喪子女教育補助費5千元(約僱人員)休假補助32千元。 7.提繳費2千元。
515001-2000 服務費用	<p>服務費用1,366千元：</p> <ol style="list-style-type: none"> 1.水電費20千元：水費及電費。 2.郵電費49千元：郵資、電話費。 3.旅運費59千元：本校教職員國內出差旅費。 4.印刷裝訂與廣告費30千元：印刷費。 5.修理保養與保固費287千元：一般房屋、其他建築、機械、交通運輸及什項設備等維修保養費。 6.保險費42千元：房屋及出納現金運送保險。 7.一般服務費557千元：外包費483千元(勞務承攬保全維護人員2人390千元、弱電設備維護人員1人93千元)、體育活動費74千元(37人*2千元)。 8.專業服務費226千元：專技人員酬金135千元(校醫薪資及勞保費)、飲水機委託檢驗費40千元、電子計算機軟體服務費51千元。 9.公共關係費96千元(每月8千元*12月)。
515001-3000 材料及用品費	<p>材料及用品費970千元：</p> <ol style="list-style-type: none"> 1.用品消耗970千元：辦公用品、環境美化及校園用品等。
515001-5000 折舊、折耗及攤銷	<p>折舊、折耗及攤銷3,264千元：</p> <ol style="list-style-type: none"> 1.土地改良物折舊166千元：提列土地改良物之折舊費用。 2.房屋折舊357千元：提列房屋之折舊費用。 3.機械及設備折舊454千元：提列機械及設備之折舊費用。 4.交通及運輸設備折舊361千元：提列交通及運輸設備之折舊費用。 5.什項資產折舊252千元：提列什項資產之折舊費用。 6.代管資產折舊557千元：提列代管資產之折舊費用。 7.攤銷1,117千元：其他攤銷費用。
515001-7000 會費、捐助、補助、分攤、 救助(濟)與交流活動費	<p>會費、捐助、補助、分攤、救助(濟)與交流活動費2千元：</p> <ol style="list-style-type: none"> 1.職業團體會費2千元：護理師公會常年會費。

國立臺南第一高級中學校務基金
其他業務費用明細表

中華民國110年度

單位:新臺幣千元

前年度決算數	上年度預算數	科目及業務計畫項目	本年度預算數
162		其他業務費用	
162		雜項業務費用	
144		服務費用	
13		旅運費	
11		國內旅費	
1		其他旅運費	
34		一般服務費	
34		計時與計件人員酬金	
98		專業服務費	
98		試務甄選費	
17		材料及用品費	
17		用品消耗	
17		食品	

**國立臺南第一高級中學校務基金
業務外費用明細表**

中華民國110年度

單位:新臺幣千元

前年度決算數	上年度預算數	科目及業務計畫項目	本年度預算數
4,149	1,140	業務外費用	1,123
4,149	1,140	其他業務外費用	1,123
4,149	1,140	雜項費用	1,123
4,009	950	服務費用	1,040
291	440	水電費	400
113	220	宿舍電費	200
178	220	宿舍水費	200
2		印刷裝訂與廣告費	
2		印刷及裝訂費	
3,717	510	修理保養及保固費	640
3,641	420	宿舍修護費	550
3		交通及運輸設備修護費	
73	90	什項設備修護費	90
96	150	材料及用品費	40
33		使用材料費	
33		設備零件	
63	150	用品消耗	40
8		農業與園藝用品及環境美化費	
26	20	食品	20
29	130	其他	20
43	40	稅捐與規費(強制費)	43
31	31	土地稅	31
31	31	一般土地地價稅	31
12	9	消費與行為稅	12
12	9	營業稅	12

國立臺南第一高級中學校務基金

業務外費用說明

中華民國110年度

科 目	說 明
520298 雜項費用 520298-2000 服務費用 520298-3000 材料及用品費 520298-6000 稅捐與規費（強制費）	雜項費用1,123千元：辦理學生宿舍、地價稅、營業稅等相關費用。 服務費用1,040千元： 1.水電費400千元：學生住宿水電費。 2.修理保養及保固費640千元：學生宿舍及其設備修護費。 材料及用品費40千元： 1.用品消耗40千元：學生住宿座談會便當及宿舍其他用品。 稅捐與規費43千元： 1.稅捐及規費43千元：委外營運地價稅及出售廢品營業稅。

國立臺南第一高級中學校務基金
 固定資產建設改良擴充明細表
 中華民國110年度

項 目	不 動 產 、					
	土 地	土地改良物	房屋及建築	機械及設備	交通及運輸 設 備	什項設備
一般建築及設備計畫	0	5,000	500	8,507	0	2,308
一次性項目	0	5,000	500	8,507	0	2,308
1.	0	5,000	500	8,507	0	2,308
合 計	0	5,000	500	8,507	0	2,308

單位：新臺幣千元

廠房及設備					投資性 不動產	合 計	說 明
租賃資產	租賃權益 改良	生產性 植 物	其 他	小 計			
0	0	0	0	16,315	0	16,315	
0	0	0	0	16,315	0	16,315	
0	0	0	0	16,315	0	16,315	1.土地改良物：興建網球場-(營運資金)2,000千元、(國庫撥補年度中補助)3,000千元；共計5,000千元。 2.房屋建築及設備：體育館整修-(營運資金)500千元。 3.機械及設備：電腦、單槍投影機及消防設備等-(營運資金)1,521千元、(國庫撥補總預算)2,911千元、(國庫撥補年度中補助)4,075千元；共計8,507千元。 4.什項設備：空調系統及冷氣機等-(營運資金)1,600千元、(國庫撥補總預算)600千元、(國庫撥補年度中補助)108千元；共計2,308千元。
0	0	0	0	16,315	0	16,315	

國立臺南第一高級中學校務基金
固定資產建設改良擴充計畫預期進度明細表

中華民國110年度

項 目	全 部 計					
	資 金 來 源					
	投 資 總 額	自 有 資 金			外借資金	
營運資金		出售不適用 資 產	國庫撥款	其 他		
一般建築及設備計畫	16,315	5,621	0	10,694	0	0
一次性項目	16,315	5,621	0	10,694	0	0
1.一般建築及設備計畫	16,315	5,621	0	10,694	0	0
合 計	16,315	5,621	0	10,694	0	0

單位：新臺幣千元

畫					預 算 數			
目標 能量	進度 起訖 年月	資金 成本 率%	現值 報酬 率%	收回 年限 (年)	本 年 度		截至本年度累計數	
					金 額	佔全部 計畫%	金 額	佔全部 計畫%
					16,315	100.00	16,315	100.00
	110.01 110.12				16,315	100.00	16,315	100.00
	110.01 110.12	0.00	0.00		16,315	100.00	16,315	100.00
					16,315	100.00	16,315	100.00

國立臺南第一高級中學校務基金
 固定資產建設改良擴充資金來源明細表
 中華民國110年度

項 目	自 有 資			
	營運資金	出售不適用 資 產	國庫撥款	其 他
一般建築及設備計畫	5,621	0	10,694	0
一次性項目	5,621	0	10,694	0
1.一般建築及設備計畫	5,621	0	10,694	0
合 計	5,621	0	10,694	0

單位：新臺幣千元

金		外 借 資 金				合 計	
小 金 額	計 %	國內借款	國外借款	小 計		金 額	%
				金 額	%		
16,315	100.00	0	0	0	0.00	16,315	100.00
16,315	100.00	0	0	0	0.00	16,315	100.00
16,315	100.00	0	0	0	0.00	16,315	100.00
16,315	100.00	0	0	0	0.00	16,315	100.00

國立臺南第一高級中學校務基金
資產折舊明細表
中華民國110年度

項 目	不 動 產				
	土地改良物	房屋及建築	機械及設備	交通及運輸 設 備	什項設備
前年度決算資產原值	14,652	168,184	121,188	30,938	130,614
上年度預計增減資產原值	1,000	26,777	3,428	-101	-2,844
本年度預計增減資產原值	5,000	500	3,601	-2,462	-5,154
資產重估增值額	0	0	0	0	0
本年度(12月底)資產總額	20,652	195,461	128,217	28,375	122,616
本年度應提折舊額	1,659	3,569	10,047	1,519	6,606
教學成本	1,493	3,212	9,593	1,158	6,354
管理及總務費用	166	357	454	361	252

備註：

- 一、什項資產原值329,616千元不含屬非折舊性資產-(土地)894,848千元、(無形資產)186千元。
 - 什項資產土地-844,247千元。
 - 什項資產土地-珍貴財產25,493千元。
 - 什項資產土地-市有23,558千元。
 - 什項資產土地-縣有1,550千元。
 - 無形資產-186千元
- 1.前年度決算數代管資產屬非折舊性資產(土地)原值為8億9,484萬8,014元。
- 2.上年度預計增減代管資產屬非折舊性資產(土地)原值為0元。
- 3.本年度預計增減代管資產屬非折舊性資產(土地)原值為0元。
- 4.本年度預算數代管資產屬非折舊性資產(土地)原值總數為8億9,484萬8,014元。
- 5.前年度決算數代管資產屬非折舊性資產(無形資產)原值為186,455元。
- 6.上年度預計增減代管資產屬非折舊性資產(無形資產)原值為0元。
- 7.本年度預計增減代管資產屬非折舊性資產(無形資產)原值為0元。
- 8.本年度預算數代管資產屬非折舊性資產(無形資產)原值總數為186,455元。

單位：新臺幣千元

廠房及設備			投資性 不動產	其 他	合 計
租賃資產	租賃權益 改良	生產性 植 物			
0	0	0	0	329,616	795,192
0	0	0	0	0	28,260
0	0	0	0	0	1,485
0	0	0	0	0	0
0	0	0	0	329,616	824,937
0	0	0	0	5,972	29,372
0	0	0	0	5,415	27,225
0	0	0	0	557	2,147

國立臺南第一高級中學校務基金
員工人數彙計表
中華民國110年度

單位：人

科 目	上年度最高 可進用員額數	本年度 增減(-)數	本年度最高 可進用員額數	說 明
業務支出部份：				
專任人員	198	-2	196	
職員	187	-2	185	校長1人、教師150人、教官8人(劉謙慧教官109/3/3退伍出缺不補)、職員26人
技工	3	0	3	
工友	6	0	6	
約僱	2	0	2	進修部-約僱人員1人、約僱護士1人
兼任人員	0	0	0	
其他兼任人員	0	0	0	
總 計	198	-2	196	

附註：

外包費：預算數編列1,154千元。

1. 勞務承攬保全維護人員2人390千元。
2. 校區環境整理人員2人575千元。
3. 電腦維修外包1人96千元。
4. 弱電設備維護人員1人93千元。

計時與計件人員酬金：預算數編列2,999千元。

1. 不含教育部移列部分130千元：校外社團指導計時老師26人130千元。
2. 年度進行中委辦2,290千元：
 - (1) 學科中心2名專任助理薪資、勞健保、勞退金、年終獎金等1,133千元。
 - (2) 探究與實作2名專任助理薪資、勞健保、勞退金、年終獎金等1,157千元。
3. 年度進行中補助579千元：
 - (1) 科學班1名專任助理薪資、勞健保、勞工退休金及年終獎金等579千元。

國立臺南第一高級中學校務基金
用人費用彙計表
中華民國110年度

科 目	正式員 額薪資	聘僱人 員薪資	超時工 作報酬	津 貼	獎 金					退 休
					年 獎	終 金	考 獎	績 金	績 獎	效 金
業務支出部分	160,611	1,153	2,327	0	19,445	18,363		0	0	15,914
教學成本	140,706	0	1,413	0	16,900	16,000		0	0	12,463
正式人員	140,706	0	1,413	0	16,900	16,000		0	0	12,463
教員	140,706	0	1,413	0	16,900	16,000		0	0	12,463
兼任人員	0	0	0	0	0	0		0	0	0
教員	0	0	0	0	0	0		0	0	0
管理及總務費用	19,905	1,153	914	0	2,545	2,363		0	0	3,451
正式人員	19,905	0	914	0	2,545	2,363		0	0	3,451
職員	16,750	0	718	0	2,103	1,811		0	0	1,536
工員	3,155	0	196	0	442	552		0	0	1,915
聘僱人員	0	1,153	0	0	0	0		0	0	0
職員	0	1,153	0	0	0	0		0	0	0
兼任人員	0	0	0	0	0	0		0	0	0
職員	0	0	0	0	0	0		0	0	0
合 計	160,611	1,153	2,327	0	19,445	18,363		0	0	15,914
總 計	160,611	1,153	2,327	0	19,445	18,363		0	0	15,914

單位：新臺幣千元

及卹償 卹償金	資遣費	福 利 費				提繳費	合 計	兼任人員 用人費用	總 計
		分擔保 險 費	傷病醫 藥 費	提撥福 利 金	其 他				
0	0	14,666	70	0	4,024	2	236,575	6,834	243,409
0	0	12,690	35	0	2,686	0	202,893	6,636	209,529
0	0	12,690	35	0	2,686	0	202,893	0	202,893
0	0	12,690	35	0	2,686	0	202,893	0	202,893
0	0	0	0	0	0	0	0	6,636	6,636
0	0	0	0	0	0	0	0	6,636	6,636
0	0	1,976	35	0	1,338	2	33,682	198	33,880
0	0	1,976	35	0	1,338	2	32,529	0	32,529
0	0	1,486	35	0	1,093	0	25,532	0	25,532
0	0	490	0	0	245	2	6,997	0	6,997
0	0	0	0	0	0	0	1,153	0	1,153
0	0	0	0	0	0	0	1,153	0	1,153
0	0	0	0	0	0	0	0	198	198
0	0	0	0	0	0	0	0	198	198
0	0	14,666	70	0	4,024	2	236,575	6,834	243,409
0	0	14,666	70	0	4,024	2	236,575	6,834	243,409

國立臺南第一高級中學校務基金

預計平衡表

中華民國110年12月31日

單位：新臺幣千元

108年12月31日 實際數	科目	110年12月31日 預計數	109年12月31日 預計數	比較增減
1,578,285	資產	1,521,649	1,551,413	-29,764
73,450	流動資產	59,246	66,508	-7,262
62,535	現金	54,247	61,509	-7,262
62,535	銀行存款	54,247	61,509	-7,262
4,999	流動金融資產	4,999	4,999	0
4,999	其他金融資產－流動	4,999	4,999	0
60	預付款項	0	0	0
60	預付費用	0	0	0
5,856	短期貸墊款	0	0	0
5,856	短期墊款	0	0	0
29,641	投資、長期應收款、貸墊款 及準備金	29,641	29,641	0
3,606	非流動金融資產	3,606	3,606	0
3,380	透過餘絀按公允價值衡 量之金融資產－非流動	3,380	3,380	0
226	透過餘絀按公允價值衡 量之金融資產評價調整－非 流動	226	226	0
26,035	準備金	26,035	26,035	0
224	退休及離職準備金	224	224	0
25,811	其他準備金	25,811	25,811	0
283,751	不動產、廠房及設備	268,793	275,878	-7,085
8,059	土地改良物	10,907	7,566	3,341
14,652	土地改良物	20,652	15,652	5,000
-6,593	累計折舊－土地改良物	-9,745	-8,086	-1,659
150,210	房屋及建築	170,475	173,544	-3,069
168,184	房屋及建築	195,461	194,961	500
-17,974	累計折舊－房屋及建築	-24,986	-21,417	-3,569
54,418	機械及設備	49,912	51,452	-1,540
121,188	機械及設備	128,217	124,616	3,601
-66,770	累計折舊－機械及設備	-78,305	-73,164	-5,141
6,575	交通及運輸設備	4,014	5,533	-1,519
30,938	交通及運輸設備	28,375	30,837	-2,462
-24,363	累計折舊－交通及運輸 設備	-24,361	-25,304	943
40,133	什項設備	33,485	37,783	-4,298
130,614	什項設備	122,616	127,770	-5,154
-90,481	累計折舊－什項設備	-89,131	-89,987	856
24,356	購建中固定資產	0	0	0
24,356	未完工程	0	0	0
415	無形資產	112	263	-151
415	無形資產	112	263	-151

國立臺南第一高級中學校務基金

預計平衡表

中華民國110年12月31日

單位：新臺幣千元

108年12月31日 實際數	科 目	110年12月31日 預計數	109年12月31日 預計數	比較增減
415	電腦軟體	112	263	-151
1,191,028	其他資產	1,163,857	1,179,123	-15,266
32,674	遞延資產	17,650	26,944	-9,294
32,674	遞延費用	17,650	26,944	-9,294
1,158,354	什項資產	1,146,207	1,152,179	-5,972
212	暫付及待結轉帳項	0	0	0
1,224,650	代管資產	1,224,650	1,224,650	0
-66,508	累計折舊—代管資產	-78,443	-72,471	-5,972
1,578,285	合 計	1,521,649	1,551,413	-29,764
1,229,741	負債	1,213,683	1,222,595	-8,912
18,327	流動負債	17,144	17,144	0
7,725	應付款項	6,542	6,542	0
6,542	應付代收款	6,542	6,542	0
1,183	應付工程款	0	0	0
10,602	預收款項	10,602	10,602	0
10,602	預收收入	10,602	10,602	0
1,211,414	其他負債	1,196,539	1,205,451	-8,912
47,713	遞延負債	44,773	47,713	-2,940
47,713	遞延收入	44,773	47,713	-2,940
1,163,701	什項負債	1,151,766	1,157,738	-5,972
5,335	存入保證金	5,335	5,335	0
224	應付退休及離職金	224	224	0
1,158,142	應付代管資產	1,146,207	1,152,179	-5,972
348,544	淨值	307,966	328,818	-20,852
378,365	基金	375,656	386,703	-11,047
378,365	基金	375,656	386,703	-11,047
378,365	基金	375,656	386,703	-11,047
24,770	公積	11,935	10,733	1,202
24,770	資本公積	11,935	10,733	1,202
24,770	受贈公積	11,935	10,733	1,202
-54,591	累積餘絀	-79,625	-68,618	-11,007
-54,591	累積短絀	-79,625	-68,618	-11,007
-54,591	累積短絀	-79,625	-68,618	-11,007
1,578,285	合 計	1,521,649	1,551,413	-29,764

附 註：

1. 信託代理與保證資產科目, 本年預算數: \$1,082 上年預算數: \$1,106 前年度決算數: \$2,475
 2. 信託代理與保證負債科目, 本年預算數: \$1,082 上年預算數: \$1,106 前年度決算數: \$2,475

**國立臺南第一高級中學校務基金
5年來主要營運項目分析表**

中華民國110年度

單位：新臺幣千元

年度及項目	單位	數量	單位成本(元) 或平均利(費)率	預(決)算數	說明
本年度預算數				275,257	
教學訓輔	人	2,080	126,897.60	263,947	含教育部年度中補助經費-身障學生交通費16千元、低收入戶學生助學金168千元、急難慰問金40千元、熱音熱舞大賽150千元、全國學生音樂比賽84千元、均質化320千元、優質化特色領航2,297千元、科學班2,860千元、竹園學術講座200千元，共計6,135千元。
建教合作	仟元			11,310	教育部年度進行中委辦11,310千元： (1)高中評鑑1,437千元。 (2)課務發展工作圈及學科中心4,864千元 (3)探究與實作4,609千元。 (4)輔諮中心400千元。
上年度預算數				276,642	
教學訓輔	人	2,161	123,290.61	266,431	含教育部年度中補助經費-身障學生交通費8千元、低收入戶學生助學金138千元、急難慰問金40千元、熱音熱舞大賽200千元、全國學生音樂比賽45千元、均質化650千元、優質化特色領航2,550千元、竹園學術講座200千元，共計3,831千元。
建教合作	仟元			10,211	教育部年度進行中委辦10,211千元： (1)高中評鑑800千元。 (2)課務發展工作圈及學科中心6,561千元 (3)科學班2,850千元。
前年度決算數				293,621	
教學訓輔	人	2,170	130,064.06	282,239	
建教合作	仟元			11,382	
107年度決算數				282,052	
教學訓輔	人	2,240	118,670.54	265,822	
建教合作	仟元			16,230	
106年度決算數				399,251	
教學訓輔	人	2,301	103,724.03	238,669	
建教合作	仟元			160,582	

國立臺南第一高級中學校務基金
各項費用彙計表
中華民國110年度

前年度 決算數	上年度 預算數	科 目	本 年		
			合 計	教學成本	其他業務成 本
239,736	242,297	用人費用	243,409	209,529	
157,872	160,824	正式員額薪資	160,611	140,706	
154,100	157,291	職員薪金	157,456	140,706	
3,773	3,533	工員工資	3,155		
9,417	9,061	聘僱及兼職人員薪資	7,863	6,512	
1,475	1,159	約僱職員薪金	1,153		
7,943	7,902	兼職人員酬金	6,710	6,512	
1,961	2,039	超時工作報酬	2,451	1,537	
1,604	1,685	加班費	2,093	1,179	
358	354	值班費	358	358	
36,803	37,091	獎金	37,808	32,900	
17,881	17,976	考績獎金	18,363	16,000	
18,923	19,115	年終獎金	19,445	16,900	
15,440	14,182	退休及卹償金	15,914	12,463	
13,189	13,891	職員退休及離職金	13,999	12,463	
2,250	291	工員退休及離職金	1,915		
18,240	19,098	福利費	18,760	15,411	
14,207	15,007	分擔員工保險費	14,666	12,690	
28	70	傷病醫藥費	70	35	
4,005	4,021	其他福利費	4,024	2,686	
2	2	提繳費	2		
2	2	提繳工資墊償費用	2		
37,838	22,134	服務費用	24,068	21,662	
3,643	5,848	水電費	5,678	5,258	
2,975	5,158	工作場所電費	5,028	5,013	
113	220	宿舍電費	200		
376	250	工作場所水費	250	245	
178	220	宿舍水費	200		
481	410	郵電費	410	361	
291	245	郵費	230	190	
188	165	電話費	180	171	
1		數據通信費			
2,673	1,635	旅運費	2,783	2,724	
913	714	國內旅費	1,088	1,029	
215		國外旅費			
143		大陸地區旅費			
121	93	貨物運費	102	102	
1,280	828	其他旅運費	1,593	1,593	
949	1,565	印刷裝訂與廣告費	1,152	1,122	
949	1,565	印刷及裝訂費	1,152	1,122	
10,297	2,362	修理保養及保固費	2,406	1,479	
4,681	519	一般房屋修護費	240	110	
3,679	420	宿舍修護費	550		
223	70	其他建築修護費	120	70	
284	100	機械及設備修護費	300	300	
86	27	交通及運輸設備修護費	27	20	

單位：新臺幣千元

度		預		算		數	
管理及總務 費用	其他業務費 用	其他業務外 費用					
33,880							
19,905							
16,750							
3,155							
1,351							
1,153							
198							
914							
914							
4,908							
2,363							
2,545							
3,451							
1,536							
1,915							
3,349							
1,976							
35							
1,338							
2							
2							
1,366		1,040					
20		400					
15							
		200					
5							
		200					
49							
40							
9							
59							
59							
30							
30							
287		640					
130							
		550					
50							
7							

國立臺南第一高級中學校務基金
各項費用彙計表
中華民國110年度

前年度 決算數	上年度 預算數	科 目	本 年		
			合 計	教學成本	其他業務成 本
1,345	1,226	什項設備修護費	1,169	979	
118	178	保險費	107	65	
40	101	一般房屋保險費	40		
6		宿舍保險費			
65	65	什項設備保險費	65	65	
2	2	現金、存款及貨物保險費	2		
5	10	其他保險費			
6,670	3,349	一般服務費	4,545	3,988	
4		佣金、匯費、經理費及手續費			
1		代理(辦)費			
1,187	1,154	外包費	1,154	671	
5,281	1,799	計時與計件人員酬金	2,999	2,999	
197	396	體育活動費	392	318	
12,912	6,691	專業服務費	6,891	6,665	
224	135	專技人員酬金	135		
8,633	4,029	講課鐘點、稿費、出席審查及查詢 費	5,922	5,922	
76	40	委託檢驗(定)試驗認證費	40		
202	1,767	委託考選訓練費	37	37	
1,210	122	試務甄選費	257	257	
1,939	583	電腦軟體服務費	490	439	
628	15	其他	10	10	
96	96	公共關係費	96		
96	96	公共關係費	96		
14,191	4,995	材料及用品費	5,475	4,465	
2,269	323	使用材料費	276	276	
2,269	323	設備零件	276	276	
11,922	4,672	用品消耗	5,199	4,189	
2,276	688	辦公(事務)用品	857	787	
148	150	報章什誌	147	147	
997	850	農業與園藝用品及環境美化費	850	50	
655	821	化學藥劑與實驗用品	846	846	
1,955	936	食品	1,127	1,107	
38	20	醫療用品(非醫療院所使用)	420	420	
5,852	1,207	其他	952	832	
2,944	1,599	租金與利息	1,589	1,589	
1,381	592	地租及水租	617	617	
1,381	592	場地租金	617	617	
1,107	804	交通及運輸設備租金	827	827	
1,107	804	車租	827	827	
457	203	什項設備租金	145	145	
457	203	什項設備租金	145	145	
40,920	43,421	折舊、折耗及攤銷	40,696	37,432	
23,996	23,764	不動產、廠房及設備折舊	23,400	21,810	
1,466	1,493	土地改良物折舊	1,659	1,493	
3,079	3,443	一般房屋折舊	3,569	3,212	

單位:新臺幣千元

度		預		算		數	
管理及總務 費用	其他業務費 用	其他業務外 費用					
100		90					
42							
40							
2							
557							
483							
74							
226							
135							
40							
51							
96							
96							
970		40					
970		40					
70							
800							
		20					
100		20					
3,264							
1,590							
166							
357							

國立臺南第一高級中學校務基金
各項費用彙計表
中華民國110年度

前年度 決算數	上年度 預算數	科 目	本 年		
			合 計	教學成本	其他業務成 本
11,031	10,940	機械及設備折舊	10,047	9,593	
1,765	1,402	交通及運輸設備折舊	1,519	1,158	
6,656	6,486	什項設備折舊	6,606	6,354	
5,990	5,963	其他折舊性資產折舊	5,972	5,415	
5,990	5,963	代管資產折舊	5,972	5,415	
10,934	13,694	攤銷	11,324	10,207	
211	152	攤銷電腦軟體費	151	151	
10,723	13,542	其他攤銷費用	11,173	10,056	
87	40	稅捐與規費（強制費）	43		
31	31	土地稅	31		
31	31	一般土地地價稅	31		
12	9	消費與行為稅	12		
12	9	營業稅	12		
44		規費			
44		行政規費與強制費			
5,690	3,837	會費、捐助、補助、分攤、救助（濟） 與交流活動費	2,538	580	1,956
5	3	會費	3	1	
1	1	學術團體會費	1	1	
4	2	職業團體會費	2		
4,587	3,434	捐助、補助與獎助	2,445	489	1,956
3,560	2,391	獎助學員生給與	1,357	489	868
1,026	1,043	其他	1,088		1,088
501		補貼（償）、獎勵、慰問與救助（濟）			
501		獎勵費用			
599	400	競賽及交流活動費	90	90	
533	310	技能競賽	50	50	
66	90	交流活動費	40	40	
341,406	318,323	總計	317,818	275,257	1,956

單位:新臺幣千元

度		預		算			數		
管理及總務 費用	其他業務費 用	其他業務外 費用							
454									
361									
252									
557									
557									
1,117									
1,117									
		43							
		31							
		31							
		12							
		12							
2									
2									
2									
39,482		1,123							

國立臺南第一高級中學校務基金
預算編列比較表

中華民國110年度

單位:新臺幣千元

科 目	本 年 度 預 算 數 A	上 年 度 預 算 數 B	本年度與上年度比較	
			金 額 A - B	% (A/B-1)*100
收支餘絀				
業務收入	274,589	270,574	4,015	1.48
教學收入	31,895	32,110	-215	-0.67
其他業務收入	242,694	238,464	4,230	1.77
業務成本與費用	316,695	317,183	-488	-0.15
教學成本	275,257	276,642	-1,385	-0.50
其他業務成本	1,956	2,036	-80	-3.93
管理及總務費用	39,482	38,505	977	2.54
業務賸餘(短絀)	-42,106	-46,609	4,503	-9.66
業務外收入	5,711	5,642	69	1.22
財務收入	310	380	-70	-18.42
其他業務外收入	5,401	5,262	139	2.64
業務外費用	1,123	1,140	-17	-1.49
其他業務外費用	1,123	1,140	-17	-1.49
業務外賸餘(短絀)	4,588	4,502	86	1.91
本期賸餘(短絀)	-37,518	-42,107	4,589	-10.90
固定資產之建設、改良、擴充	16,315	13,770	2,545	18.48

**國立臺南第一高級中學校務基金
購建固定資產預算彙計表**

中華民國110年度

單位：新臺幣千元

編號	計畫名稱	目標能量	全部計畫		各年度分配額		本年度資金		效益分析	
			金額	資金來源與金額	年度	金額	來源	金額		
乙.	一般建築及設備計畫		16,315		16,315		16,315		16,315	
	土地改良物		5,000		5,000		5,000		5,000	
01			5,000	營運資金 國庫撥款	2,000 3,000	110	5,000	營運資金 國庫撥款	2,000 3,000	
	房屋及建築		500		500		500		500	
01			500	營運資金	500	110	500	營運資金	500	
	機械及設備		8,507		8,507		8,507		8,507	
01			8,507	營運資金 國庫撥款	1,521 6,986	110	8,507	營運資金 國庫撥款	1,521 6,986	
	什項設備		2,308		2,308		2,308		2,308	
01			2,308	營運資金 國庫撥款	1,600 708	110	2,308	營運資金 國庫撥款	1,600 708	
	合計		16,315		16,315		16,315		16,315	

國立臺南第一高級中學校務基金
基金數額增減明細表

中華民國110年度

單位：新臺幣千元

項 目	金 額	說 明
期初基金數額	386,703	
加：		
以前年度公積撥充		
賸餘撥充		
以代管國有財產撥充		
國庫增撥數	10,694	
其他		
減：		
填補短絀	21,741	
折減基金繳庫		
其他		
期末基金數額	375,656	