

中華民國 109 年度

# 中央政府總預算(法定預算)

教育部主管

國立高級中等教育學校務基金

附屬單位預算

(非營業部分)

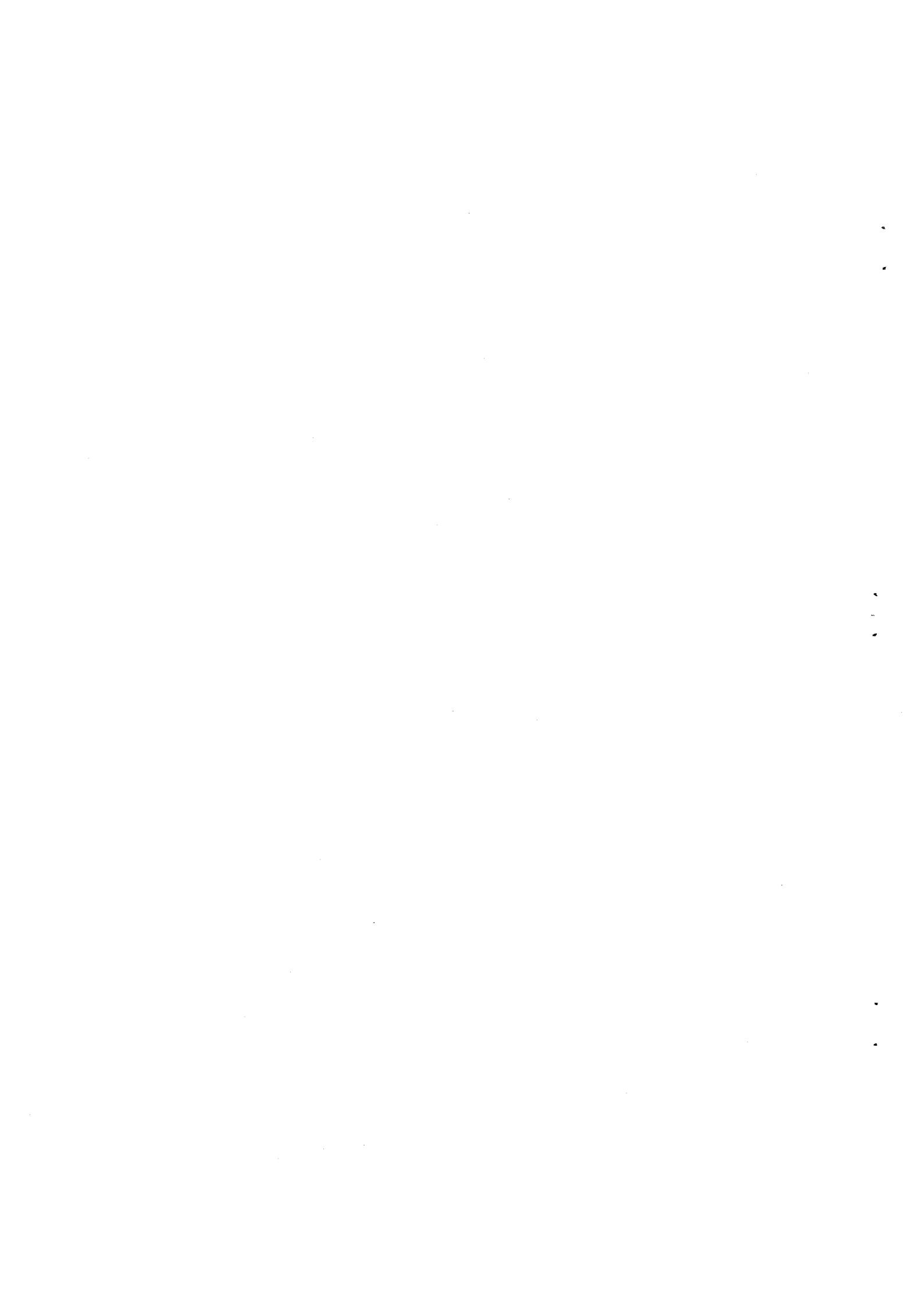
(國立臺南第一高級中學校務基金)  
國立臺南第一高級中學



# 國立臺南第一高級中學 預 算 目 錄

中華民國 109 年度

一、業務計畫及預算說明.....	1--12 頁
二、主要表	
(一) 收支預計表及說明.....	13--15 頁
(二) 餘絀撥補預計表.....	16--16 頁
(三) 現金流量預計表.....	17--18 頁
三、明細表	
(一) 教學收入明細表.....	19--19 頁
(二) 其他業務收入明細表.....	20--20 頁
(三) 業務外收入明細表.....	21--21 頁
(四) 教學成本明細表及說明.....	22--33 頁
(五) 其他業務成本明細表及說明.....	34--35 頁
(六) 管理及總務費用明細表及說明.....	36--39 頁
(七) 其他業務費用明細表及說明.....	40--40 頁
(八) 業務外費用明細表及說明.....	41--42 頁
(九) 固定資產建設改良擴充明細表.....	43--44 頁
(十) 固定資產建設改良擴充計畫預期進度明細表.....	45--46 頁
(十一) 固定資產建設改良擴充資金來源明細表.....	47--48 頁
(十二) 資產折舊明細表.....	49--50 頁
四、參考表	
(一) 員工人數彙計表.....	51--51 頁
(二) 用人費用彙計表.....	52--53 頁
(三) 預計平衡表.....	54--55 頁
(六) 5 年來主要營運項目分析表.....	56--56 頁
(七) 各項費用彙計表.....	57--62 頁
五、附錄	
(一) 預算編列比較表.....	63--63 頁
(二) 購建固定資產預算彙計表.....	64--64 頁
(三) 基金數額增減明細表.....	65--65 頁



# 國立臺南第一高級中學校務基金

## 業務計畫及預算說明

中華民國 109 年度

### 壹、基金概況：

#### 一、設立宗旨

本校預算及財務運作，以往係依照一般行政機關，採行公務預算制度，財務收支均納入國庫收支系統，惟此一制度對國立高級中學而言，難以形成整體經營理念，同時經費使用缺乏彈性，例如：依行政院頒「中央政府各機關單位預算執行要點」規定，人事費不得流入及流出，因國立高級中等學校教師及行政人員員額編制均在百人以上，臨時兼代課的狀況經常發生，以致人事費估算困難，為免嗣後人事費不足造成困擾，各校乃將人事費優先匡列，產生資源配置固著缺乏彈性的問題，如果實施校務基金則可採超支併決算方式免除人事費不足造成的困擾，使資源配置更適當合理，另可促使學校自籌部分財源，不僅能加強吸收社會資源投入教育，減輕政府負擔，同時亦能提升資源使用效率，加強注重成本績效概念，提高經費運用效能，提昇學校對社會的服務功能。

#### 二、組織概況：

本校自創辦於中華民國 11 年 4 月 1 日，為臺南州立臺南第二中學校，專供本省南部青年肄業之所，民國 34 年，抗戰勝利、台灣光復、學校獲歸祖國，12 月 14 日蘇惠鏗校長奉命接掌本校，從事改建，並遵令改正校名為「臺灣省立臺南第一中學」，38 年秋，奉令接辦省立臺南補習學校，並將該校改組為本校附設補習學校，為提前就業青年進修普通中學課程之所，自 89 年 2 月 1 日精省後改為國立臺南第一高級中學。置校長 1 人，綜理校務，並置秘書 1 人，襄助校長處理校務，下設教務處、學務處(學生事務處)、總務處、輔導室、圖書館、人事室、主計室等行政單位。各單位分辦業務如下：

##### (一) 教務處設五組，分別掌理下列事項：

- 1.教學組：課程編排、教學實施、教學評量、教學研究等事項。
- 2.註冊組：學生成績處理、學生學籍及成績證明等事項。
- 3.設備組：科學教育推動、科展活動、教學設備、實驗器材之管理等事項。
- 4.試務組：校內各項考試有關試務及學科能力競賽等事項。
- 5.特教組：特殊教育推廣及實施、精英培訓等事項。

##### (二) 學生事務處設五組，分別掌理下列事項：

- 1.訓育組：學生訓育活動、學生自治會、家長會、幹部訓練、學生刊物、慶典等事項。
- 2.生活輔導組：學生生活輔導教育及德育等事項。
- 3.社團活動組：社團創社申請、校際聯誼、社區服務及群育審核等事項。
- 4.體育運動組：學生體育運動等事項。
- 5.衛生保健組：學校衛生環境、運動傷害維護、保健及營養等事項。

##### (三) 總務處設三組，分別掌理下列事項：

- 1.文書組：文書收發及檔案管理等事項。
- 2.庶務組：財產保管、校舍修繕及營建、技工友管理及物品採購等事項。
- 3.出納組：現金出納、票據及證券之保管等事項。

##### (四) 圖書館：掌理圖書之採編、閱覽、典藏等事宜。

##### (五) 輔導室：輔導一般學生性向、心理與學業等各項事宜、活動及就業等事宜。

# 國立臺南第一高級中學校務基金

## 業務計畫及預算說明

中華民國 109 年度

- (六) 人事室：辦理組織編制、任免遷調、考核獎懲、退休撫卹、待遇保險、差勤管理、人事資料查核及其他服務等事宜。
- (七) 主計室：掌理歲計、會計、統計及內部審核等事宜。
- (八) 進修部：辦理夜間部教學、註冊、生活輔導等事宜。

### 三、基金之屬性：

本校務基金依據「國立高級中等學校校務基金實施方案」設置，係屬預算法第 4 條第 1 項第 2 款所定之特種基金，其基金歸類依「中央政府附屬單位預算執行要點」第 2 點規定，核屬業權型特種基金之作業基金，兼具特別收入基金性質，並且凡付出仍可收回，而非用於營業之作業基金，並編製附屬單位預算。

# 國立臺南第一高級中學校務基金

## 業務計畫及預算說明

中華民國 109 年度

### 貳、業務計畫：

#### 一、營運計畫：

(一)研究目標：本年度預計培育學生及加強學術交流推廣、積極推動學術活動。

(二)高級中等學校教育目標：學校本著發揮高級中等教育功能的基本原則，配合國家經建發展及適應地區需要，辦理普通教育並培育各項產業重要人才，培養健全公民、促進生涯發展，奠定研究學術及學習專門知能之基礎為目標。

(三)服務社會目標：

1.提供學校設施、提供民間或機關使用、擴大服務社會、資源共享目標。

2.積極辦理推廣教學，以學校師資與設備提供社會人士參與學習，實踐終身學習的目標。

#### 二、固定資產之建設、改良擴充與其資金來源及其投資計畫之成本與效益分析：

(一)一般建築及設備計畫：本年度計編列固定資產1,377萬元，其資金來源為國庫撥款1,041萬8千元，營運資金335萬2千元。

(1)一次性項目明細如下：

1. 土地改良物：100 萬元，係新建網球場。

2. 房屋及建築：30 萬元，係體育館整修。

3. 機械及設備：本年度編列 797 萬 4 千元，係 IPAD 及消防設備等。

4. 交通及運輸設備：本年度編列 36 萬元，係音響設備等。

5. 什項設備：本年度編列 413 萬 6 千元，係空調系統及撞球桌等。

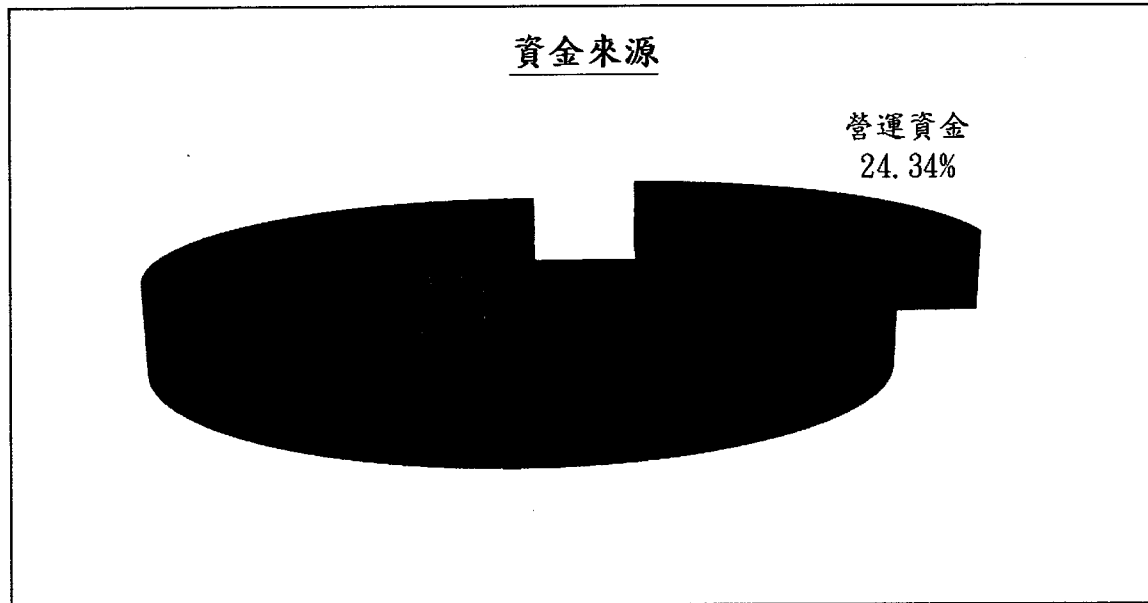
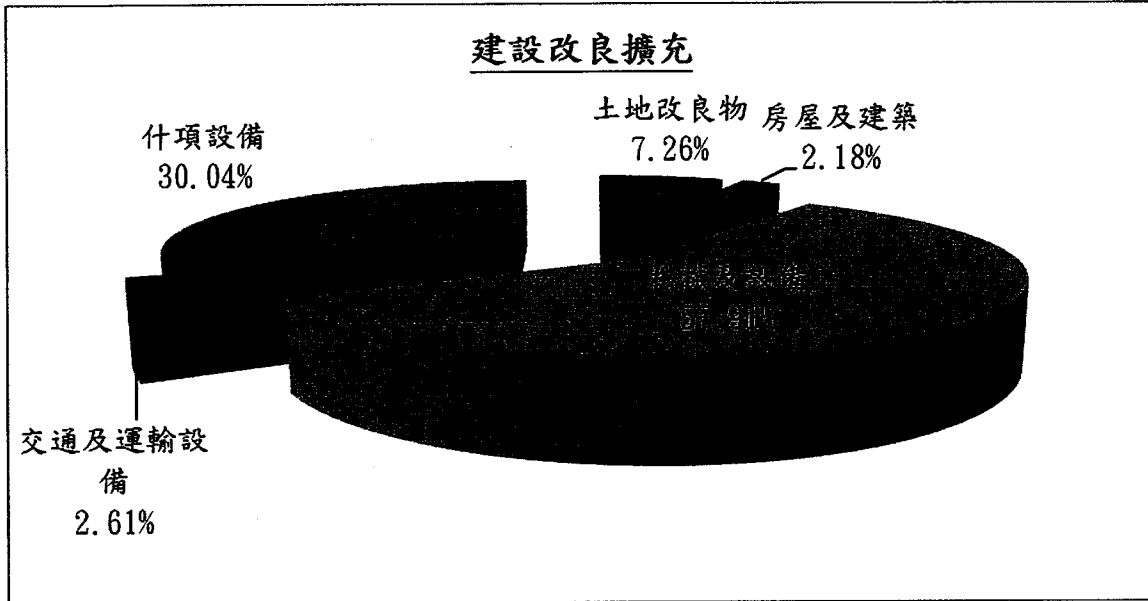
(二)固定資產之建設改良擴充與其資金來源，以圖 1 表例示如下：

國立臺南第一高級中學校務基金

業務計畫及預算說明

中華民國 109 年度

109 年度固定資產建設改良擴充及資金來源(圖 1)



單位:新台幣千元

建設改良擴充	109 年度預算	資金來源	109 年度預算
(一)不動產、廠房及設備	13,770	營運資金	3,352
土地改良物	1,000	國庫撥款	10,418
房屋及建築	300		
機械及設備	7,974		
交通及運輸設備	360		
什項設備	4,136		
合計	13,770		13,770



# 國立臺南第一高級中學校務基金

## 業務計畫及預算說明

中華民國 109 年度

### 參、預算概要：

#### 一、業務收支及餘絀之預計：

(一) 本年度業務收入 2 億 7,057 萬 4 千元，分析原因如下：

1. 教學收入 3,211 萬元，含學雜費收入 3,347 萬 7 千元，學雜費減免 1,289 萬 2 千元，建教合作收入 1,152 萬 5 千元。
2. 其他業務收入 2 億 3,846 萬 4 千元，含學校教學研究補助收入 2 億 2,714 萬元，其他補助收入 383 萬 1 千元，雜項業務收入 749 萬 3 千元。

(二) 本年度業務外收入 564 萬 2 千元，分析原因如下：

1. 財務收入 38 萬元，係利息收入。
2. 其他業務外收入 526 萬 2 千元，含資產使用費及權利金收入 297 萬 2 千元，受贈收入 220 萬元，雜項收入 9 萬元。

(三) 本年度業務成本與費用 3 億 1,718 萬 3 千元，分析原因如下：

1. 教學成本 2 億 7,664 萬 2 千元，係支付教學有關之用人費用、業務費用等支出。
2. 其他業務成本 203 萬 6 千元，係支付原住民助學金及公費生獎助金等。
3. 管理及總務費用 3,850 萬 5 千元，係支付行政上有關之用人費用、業務費用等支出。

(四) 本年度業務外費用 114 萬元。

(五) 本年度收支相抵後預計短絀 4,210 萬 7 千元。

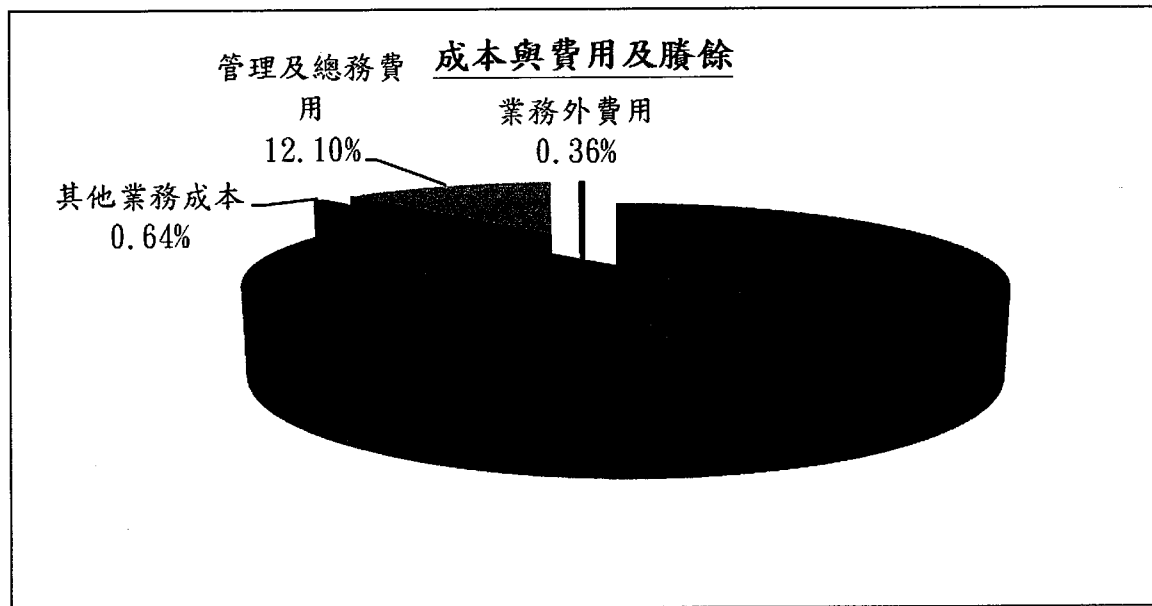
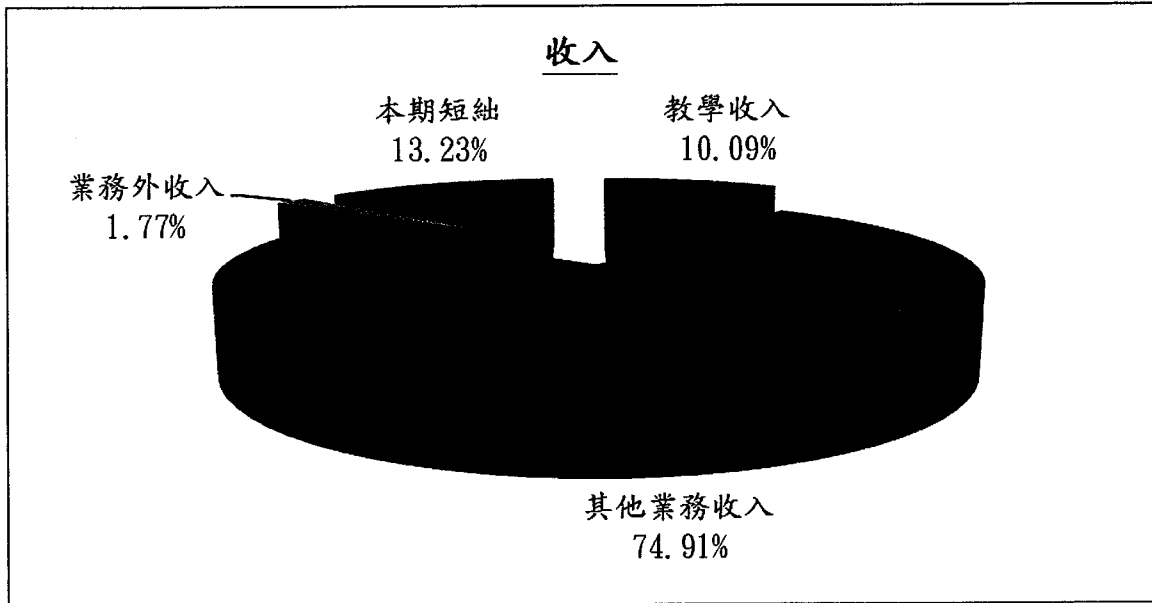
(六) 本年度收入、成本與費用及賸餘圖表，詳見圖 2。  
最近 5 年度收入與費用圖表，詳見圖 3。

國立臺南第一高級中學校務基金

業務計畫及預算說明

中華民國 109 年度

109 年度收入、成本與費用及賸餘(圖 2)



單位:新台幣千元

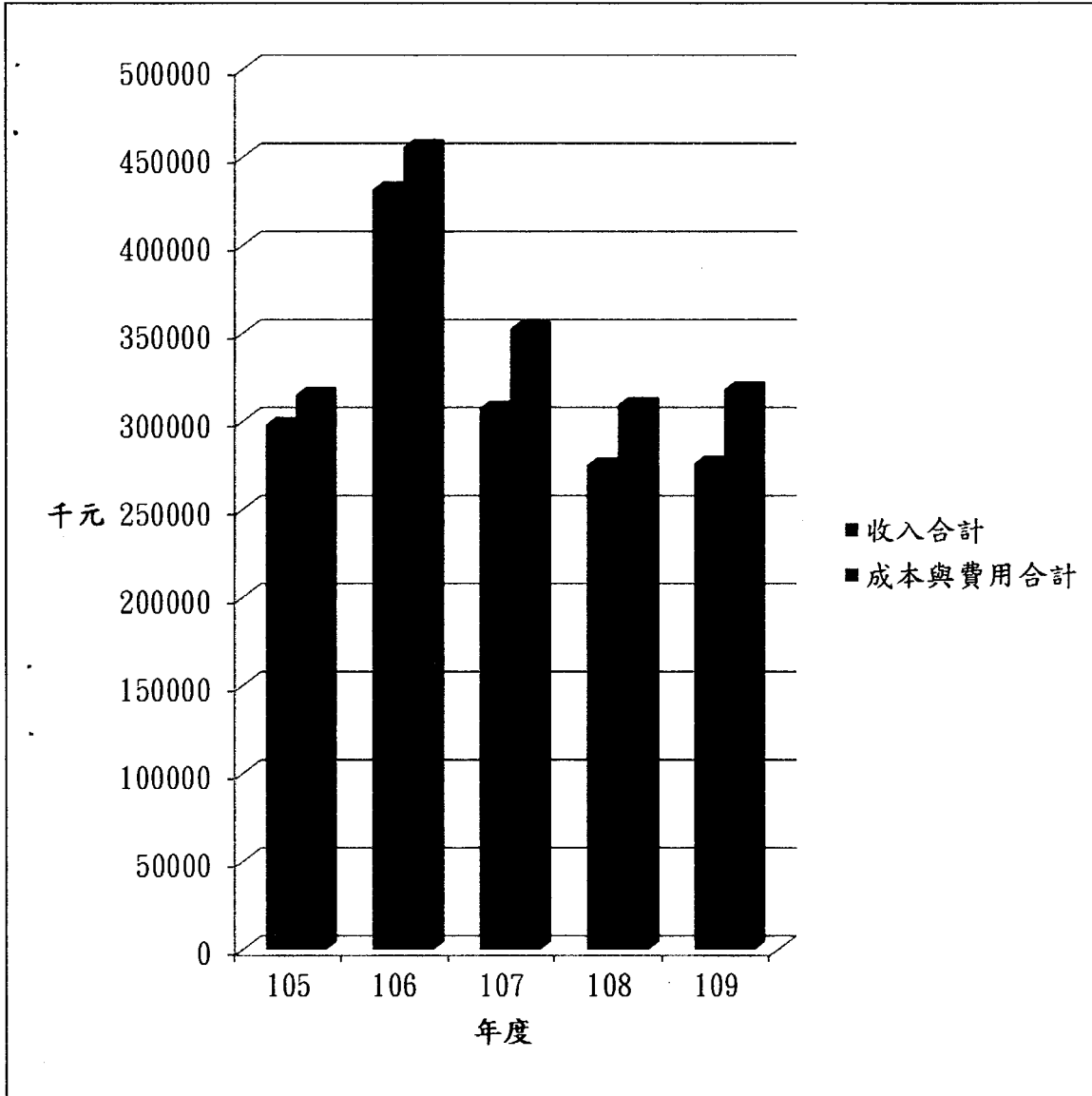
收入	109 年度預算	成本與費用及賸餘	109 年度預算
業務收入	270,574	業務成本與費用	317,183
教學收入	32,110	教學成本	276,642
其他業務收入	238,464	其他業務成本	2,036
業務外收入	5,642	管理及總務費用	38,505
本期短絀	42,107	其他業務費用	
		業務外費用	1,140
收入及短絀總額	318,323	成本、費用總額	318,323

國立臺南第一高級中學校務基金

業務計畫及預算說明

中華民國 109 年度

最近 5 年收入與費用(圖 3)



單位: 新台幣千元

項目	105 年度決算	106 年度決算	107 年度決算	108 年度預算	109 年度預算
收入					
業務收入	291,422	422,984	297,356	269,609	270,574
業務外收入	6,641	8,693	10,083	5,532	5,642
收入合計	298,063	431,677	307,439	275,141	276,216
費用					
業務成本與費用	309,777	453,371	327,046	308,277	317,183
業務外費用	5,438	2,423	25,624	1,238	1,140
成本與費用合計	315,215	455,794	352,670	309,515	318,323

國立臺南第一高級中學校務基金

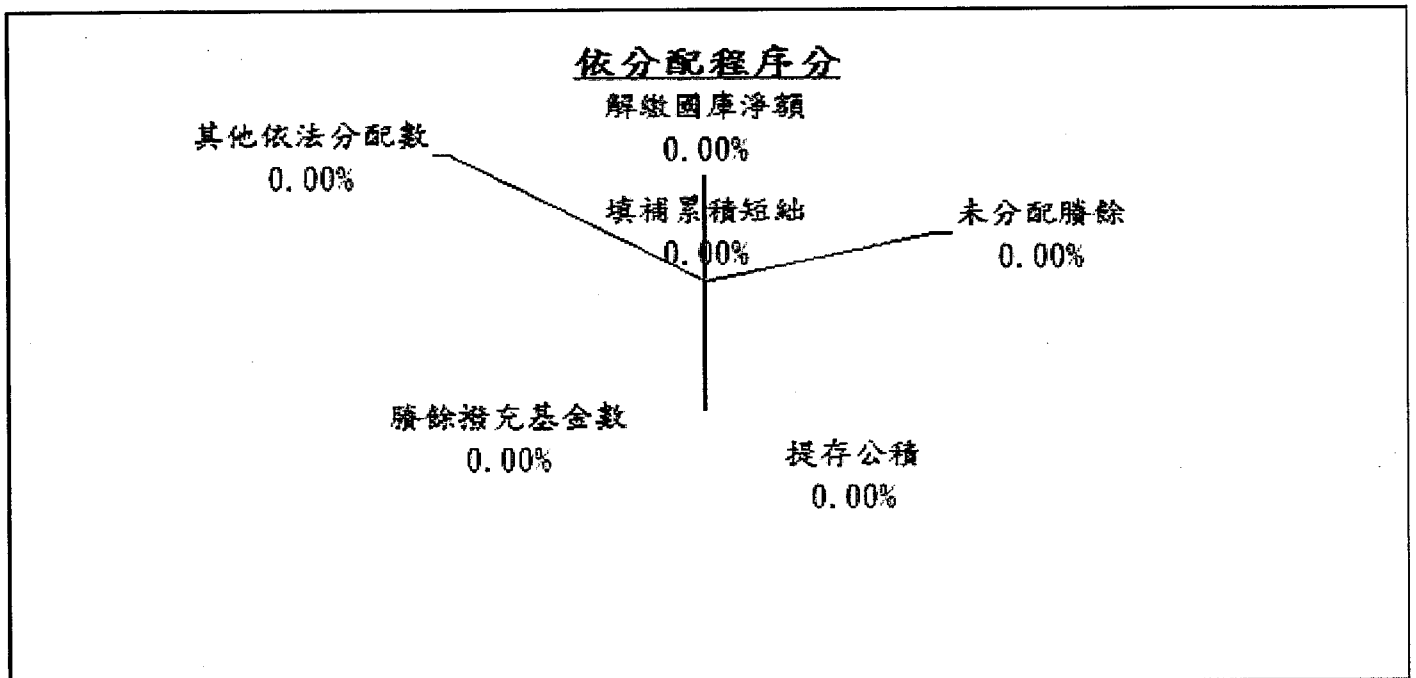
業務計畫及預算說明

中華民國 109 年度

二、餘絀撥補之預計：

- (一)本年度預計短絀 4,210 萬 7 千元，連同前期待填補之短絀 6,245 萬 4 千元，共計短絀 10,456 萬 1 千元。
- (二)本年度撥用公積填補短絀 2,000 萬元、折減基金 808 萬元，預計待填補之短絀 7,648 萬 1 千元。
- (三)本年度及最近 5 年度賸餘分配圖表，詳見圖 4、5。

109 年度賸餘分配(圖 4)



單位：新台幣千元

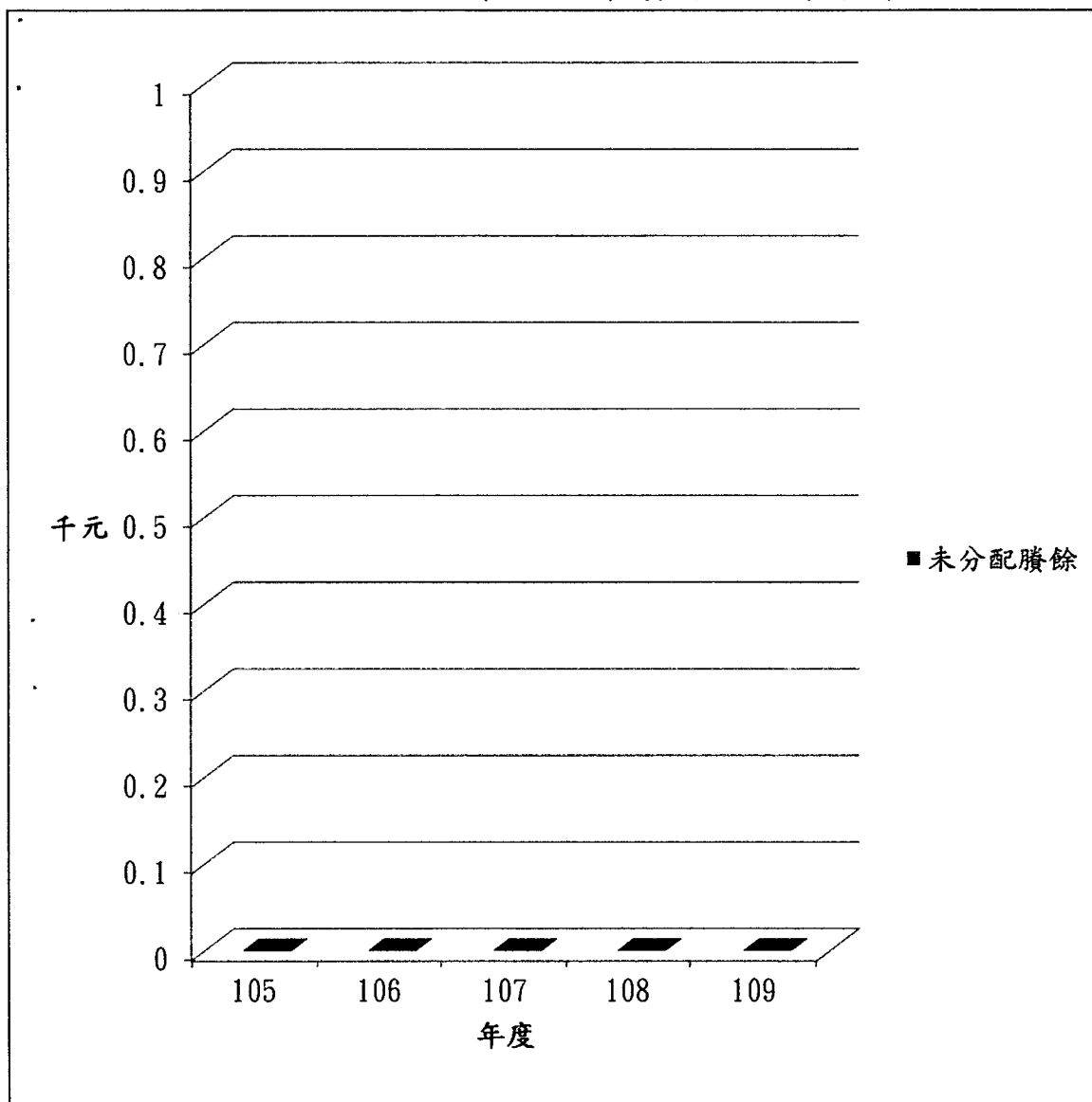
按分配程序分	109 年度預算	按所得對象分	109 年度預算
填補累積短絀		中央政府所得	
提存公積		留存非營業基金	
賸餘撥充基金數			
解繳國庫淨額			
其他依法分配數			
未分配賸餘			
合 計		合 計	

國立臺南第一高級中學校務基金

業務計畫及預算說明

中華民國 109 年度

最近 5 年賸餘分配(圖 5)



單位：新台幣千元

項目	105 年度決算	106 年度決算	107 年度決算	108 年度預算	109 年度預算
賸餘分配					

註：105 至 107 年度決算數為審定決算數；108 年度為預算案數。

# 國立臺南第一高級中學校務基金

## 業務計畫及預算說明

中華民國 109 年度

### 三、現金流量之預計：

(一) 預計業務活動之淨現金流入 109 萬 9 千元，包括：

1. 本期短絀 4,210 萬 7 千元。
2. 調整利息收入減少 38 萬元。
3. 調整非現金項目增加 4,342 萬 1 千元，係為折舊及折耗 2,972 萬 7 千元、電腦軟體攤銷 15 萬 2 千元暨其他攤銷費用 1,354 萬 2 千元。
4. 收取利息 16 萬 5 千元。

(二) 預計投資活動之淨現金流出 2,115 萬 5 千元，包括：

1. 增加固定資產 1,377 萬元(國庫撥款 1,041 萬 8 千元、營運資金 335 萬 2 千元)，係土地改良物 100 萬元、房屋及建築 30 萬元、機械及設備 797 萬 4 千元、交通及運輸設備 36 萬元、什項設備 413 萬 6 千元。
2. 增加遞延資產 760 萬元(國庫撥款 600 萬元、營運資金 160 萬元)。

(三) 預計融資活動之淨現金流入 1,641 萬 8 千元，包括：

1. 國庫撥款增置固定資產 1,041 萬 8 千元。
2. 國庫撥款增置遞延資產 600 萬元。

(四) 預計本期現金及約當現金淨減 363 萬 8 千元。

(五) 預計期末現金及約當現金 7,525 萬 3 千元。

(六) 不影響現金流量之投資與融資活動，包括：

1. 撥用公積填補短絀數 2,000 萬元。
2. 折減基金 808 萬元。
3. 應付代管資產轉列受贈公積數 596 萬 3 千元。

四、補辦預算事項：無。

### 肆、其他：

成本分析：預計全年學生 2,161 人，教學研究及訓輔成本 2 億 6,643 萬 1 千元，單位成本為 12 萬 3,290.61 元。

業務計畫及預算說明

中華民國 109 年度

伍、前年度及上年度已過期間預算執行情形（前年度決算結果及上年度預算截至 108 年 6 月 30 日止執行情形）：

一、前(107)年度決算結果：

- (一) 業務收入：實際業務收入 2 億 9,735 萬 6,064 元，較預算數業務收入 2 億 7,858 萬 7,000 元，增加 1,876 萬 9,064 元，約 6.74%，係 106 學年度計畫剩餘款轉入 107 年度繼續支用，帳列預收轉列收入，致實際執行數較預算數增加。
- (二) 業務成本與費用：實際業務成本與費用 3 億 2,704 萬 6,477 元，較預算數業務成本與費用 3 億 1,184 萬 6,000 元，增加 1,520 萬 477 元，約 4.87%，主要係 106 學年度計畫剩餘款轉入 107 年度繼續支用，相關支出亦增加所致。
- (三) 業務外收入：實際業務外收入 1,008 萬 2,646 元，較預算數業務外收入 463 萬元，增加 545 萬 2,646 元，約 117.77%，主要係受贈孳息數、受贈收入、各項計畫補助結餘款等較預算數增加所致。
- (四) 業務外費用：實際業務外費用 2,562 萬 3,799 元，較預算數業務外費用 429 萬 7,000 元，增加 2,132 萬 6,799 元，約 496.32%，主要係綜合體育館新建工程中電梯及消防系統單獨列帳，由房屋及建築轉列機械及設備和什項設備，補列以前年度折舊費用，致實際執行數較預算數增加。
- (五) 收支餘絀：實際發生短絀 4,523 萬 1,566 元，較預算數短絀 3,292 萬 6,000 元，增加短絀 1,230 萬 5,566 元，約 37.37%，主要係綜合體育館新建工程中電梯及消防系統單獨列帳，由房屋及建築轉列機械及設備和什項設備，補列以前年度折舊費用，致費用較預算數增加。
- (六) 固定資產之建設改良與擴充：(全數為一般建築及設備計畫)  
107 年決算執行數 9,490 萬 1,275 元，預算數 3,668 萬 5,000 元。房屋及建築 370 萬 4,577 元、機械及設備 6,129 萬 4,559 元、交通及運輸設備 238 萬 9,238 元、什項設備 2,751 萬 2,901 元。

# 國立臺南第一高級中學校務基金

## 業務計畫及預算說明

中華民國 109 年度

二、上(108)年度截至 6 月底止預算執行情形：

- (一) 業務收入：預計業務收入 1 億 4,670 萬元，實際業務收入 1 億 6,532 萬 7,220 元，較預計數增加 1,862 萬 7,220 元，約 12.70%，主要係 107 學年度計畫剩餘款轉入 108 年度繼續支用帳列預收轉列收入、辦理 108 年特招聯合考試及十二年國教探究與實作課程等年度中補助，致實際執行數較預算數增加。
- (二) 業務成本與費用：預計業務成本與費用 1 億 6,607 萬 9,000 元，實際業務成本與費用 1 億 7,127 萬 9,887 元，較預計數增加 520 萬 887 元，約 3.13%，主要係 107 學年度計畫剩餘款轉入 108 年度繼續支用，致實際執行數較預算數增加。
- (三) 業務外收入：預計業務外收入 279 萬元，實際業務外收入 500 萬 334 元，較預計數增加 221 萬 334 元，約 79.22%，主要係林弘毅獎助學金等捐款於本年度支出，預收轉列收入。
- (四) 業務外費用：預計業務外費用 60 萬 1,000 元，實際業務外費用 32 萬 4,127 元，較預計減少 27 萬 6,873 元，約-46.07%，主要係學生宿舍水電費等費用，1-6 月份支用不如預期所致。
- (五) 收支餘絀：預計短絀 1,719 萬元，實際發生短絀 127 萬 6,460 元，較預計數減少短絀 1,591 萬 3,540 元，約 92.57%。
- (六) 固定資產之建設改良與擴充：(全數為一般建築及設備計畫)  
截至 6 月底止執行數 1,229 萬 8,882 元，預算累計分配數 604 萬 6,000 元，執行率約 203.42%。





**國立臺南第一高級中學校務基金  
收支餘絀預計表**

中華民國109年度

單位:新臺幣千元

前年度決算數		科 目	本年度預算數		上年度預算數		比較增減(-)	
金 額	%		金 額	%	金 額	%	金 額	%
297,356	100.00	業務收入	270,574	100.00	269,609	100.00	965	0.36
38,149	12.83	教學收入	32,110	11.87	30,419	11.28	1,691	5.56
35,192	11.83	學雜費收入	33,477	12.37	34,619	12.84	-1,142	-3.30
-13,273	-4.46	學雜費減免	-12,892	-4.76	-12,775	-4.74	-117	0.92
16,230	5.46	建教合作收入	11,525	4.26	8,575	3.18	2,950	34.40
259,207	87.17	其他業務收入	238,464	88.13	239,190	88.72	-726	-0.30
232,020	78.03	學校教學研究補助 收入	227,140	83.95	225,724	83.72	1,416	0.63
20,072	6.75	其他補助收入	3,831	1.42	3,990	1.48	-159	-3.98
7,115	2.39	雜項業務收入	7,493	2.77	9,476	3.51	-1,983	-20.93
327,046	109.98	業務成本與費用	317,183	117.23	308,277	114.34	8,906	2.89
282,053	94.85	教學成本	276,642	102.24	266,647	98.90	9,995	3.75
265,822	89.40	教學研究及訓輔成 本	266,431	98.47	258,797	95.99	7,634	2.95
16,230	5.46	建教合作成本	10,211	3.77	7,850	2.91	2,361	30.08
2,064	0.69	其他業務成本	2,036	0.75	1,454	0.54	582	40.03
1,731	0.58	學生公費及獎勵金	2,036	0.75	1,454	0.54	582	40.03
333	0.11	雜項業務成本	0	0.00	0	0.00	0	
42,583	14.32	管理及總務費用	38,505	14.23	40,001	14.84	-1,496	-3.74
42,583	14.32	管理費用及總務費 用	38,505	14.23	40,001	14.84	-1,496	-3.74
346	0.12	其他業務費用	0	0.00	175	0.06	-175	-100.00
346	0.12	雜項業務費用	0	0.00	175	0.06	-175	-100.00
-29,690	-9.98	業務賸餘(短絀)	-46,609	-17.23	-38,668	-14.34	-7,941	20.54
10,083	3.39	業務外收入	5,642	2.09	5,532	2.05	110	1.99
1,035	0.35	財務收入	380	0.14	370	0.14	10	2.70
292	0.10	利息收入	380	0.14	370	0.14	10	2.70
743	0.25	投資賸餘	0	0.00	0	0.00	0	
9,048	3.04	其他業務外收入	5,262	1.94	5,162	1.91	100	1.94
2,434	0.82	資產使用及權利金 收入	2,972	1.10	2,872	1.07	100	3.48
183	0.06	違規罰款收入	0	0.00	0	0.00	0	
5,000	1.68	受贈收入	2,200	0.81	2,200	0.82	0	0.00
1,431	0.48	雜項收入	90	0.03	90	0.03	0	0.00
25,624	8.62	業務外費用	1,140	0.42	1,238	0.46	-98	-7.92
471	0.16	財務費用	0	0.00	0	0.00	0	
471	0.16	投資短絀	0	0.00	0	0.00	0	
25,153	8.46	其他業務外費用	1,140	0.42	1,238	0.46	-98	-7.92
25,153	8.46	雜項費用	1,140	0.42	1,238	0.46	-98	-7.92
-15,541	-5.23	業務外賸餘(短絀)	4,502	1.66	4,294	1.59	208	4.84
-45,231	-15.21	本期賸餘(短絀)	-42,107	-15.56	-34,374	-12.75	-7,733	22.50

國立臺南第一高級中學校務基金  
收支餘絀預計表

中華民國109年度

單位:新臺幣千元

前年度決算數		科 目	本年度預算數		上年度預算數		比較增減(-)	
金 額	%		金 額	%	金 額	%	金 額	%

註：1.前年度決算數為配合導入企業會計準則科目重分類之數。

2.百分比及前年度決算數細數之和與總數或略有出入，係四捨五入關係。以下各表同。

**國立臺南第一高級中學校務基金**  
**收支餘絀預計表說明**  
中華民國109年度

本年度預計收支情形如下：

(一) 本年度業務收入270,574千元，分析原因如下：

1. 教學收入32,110千元，含學雜費收入33,477千元，學雜費減免(-)12,892千元，建教合作收入11,525千元。
2. 其他業務收入238,464，含學校教學研究補助收入227,140，其他補助收入3,831千元，雜項業務收入7,493千元。

(二) 本年度業務外收入5,642千元，分析原因如下：

1. 財務收入380千元，係利息收入。
2. 其他業務外收入5,262千元，含資產使用費及權利金收入2,972千元，受贈收入2,200千元，  
雜項收入90千元。

(三) 本年度業務成本與費用317,183，分析原因如下：

1. 教學成本276,642，係支付教學有關之用人費用、業務費用等支出。
2. 其他業務成本2,036元，係支付原住民助學金及公費生獎助金等支出。
3. 管理及總務費用38,505千元，係支付行政上有關之用人費用、業務費用等支出。

(四) 本年度業務外費用1,140千元，係辦理學生宿舍、地價稅、營業稅等相關費用。

(五) 本年度收支相抵後預計短絀42,107千元。

國立臺南第一高級中學校務基金

餘絀撥補預計表

中華民國109年度

單位：新臺幣千元

上年度預算數		項 目	本年度預算數		說 明
金 額	%		金 額	%	
		賸餘之部			
		本期賸餘			
		前期未分配賸餘			
		追溯適用及追溯重編之影響數			
		公積轉列數			
		其他轉入數			
		分配之部			
		填補累積短絀			
		提存公積			
		賸餘撥充基金數			
		解繳公庫淨額			
		其他依法分配數			
		未分配賸餘			
83,249	100.00	短絀之部	104,561	100.00	
34,374	41.29	本期短絀	42,107	40.27	
48,875	58.71	前期待填補之短絀	62,454	59.73	
		追溯適用及追溯重編之影響數			
		其他轉入數			
31,229	37.51	填補之部	28,080	26.86	
		撥用賸餘			
31,229	37.51	撥用公積	20,000	19.13	
		折減基金	8,080	7.73	
		公庫撥款			
52,020	62.49	待填補之短絀	76,481	73.14	

**國立臺南第一高級中學校務基金  
現金流量預計表**

中華民國109年度

單位:新臺幣千元

項 目	預 算 數	說 明
<b>▼業務活動之現金流量</b>	1,099	
本期賸餘(短絀)	-42,107	
利息股利之調整	-380	
利息收入	-380	
未計利息股利之本期賸餘(短絀)	-42,487	
調整項目	43,421	
折舊、減損及折耗	29,727	
土地改良物	1,493	
房屋及建築	3,443	
機械及設備	10,940	
交通及運輸設備	1,402	
什項設備	6,486	
代管資產	5,963	
攤銷	13,694	
攤銷電腦軟體	152	
其他攤銷費用	13,542	
未計利息股利之現金流入(流出)	934	
收取利息	165	
<b>▼業務活動之淨現金流入(流出)</b>	1,099	
<b>▼投資活動之現金流量</b>	-21,155	
收取利息	215	
增加不動產、廠房及設備、礦產資源	-13,770	
增加不動產、廠房及設備	-13,770	
固定資產之增置	-13,770	
土地改良物	-1,000	
房屋及建築	-300	
機械及設備	-7,974	
交通及運輸設備	-360	
什項設備	-4,136	
增加無形資產及其他資產	-7,600	
增加其他資產	-7,600	
<b>▼投資活動之淨現金流入(流出)</b>	-21,155	
<b>▼籌資活動之現金流量</b>	16,418	
增加基金、公積及填補短絀	16,418	
增加基金	16,418	
公庫撥款增置固定資產	10,418	
公庫增撥遞延資產	6,000	
<b>▼籌資活動之淨現金流入(流出)</b>	16,418	
<b>▼匯率影響數</b>	0	
<b>▼現金及約當現金之淨增(淨減)</b>	-3,638	

國立臺南第一高級中學校務基金  
現金流量預計表

中華民國109年度

單位：新臺幣千元

項 目	預 算 數	說 明
▼期初現金及約當現金	78,891	
▼期末現金及約當現金	75,253	
▼不影響現金流量之投資與籌資活動		
應付代管資產轉列受贈公積之金額	5,963	
盈餘分配與虧損填補之金額	-28,080	
提存(撥用-)公積	-20,000	
賸餘撥充(折減-)基金	-8,080	

國立臺南第一高級中學校務基金

教學收入明細表

中華民國109年度

單位:新臺幣千元

科目及營運項目	單位	預 算 數			說 明
		數 量	單 價(元)	金 額	
教學收入				32,110	
學雜費收入	人	2,161	15,491.00	33,477	
日間部	人	2,086	15,956.00	33,285	58班學生(108下學期2,128人、109上學期2,043人,平均2,086人)
夜間部	人	75	2,560.00	192	108學年3班學生、109學年3班學生(108下學期75人、109上學期75人,平均75人)
學雜費減免				-12,892	特殊境遇8千元、優秀清寒前3名825千元、低收入戶356千元、中低收入戶48千元、輕障生62千元、中障生48元、重障生186元、軍公教遺族64千元、家戶所得148萬以下免學費11,295千元。
建教合作收入				11,525	
其他				11,525	教育部年度進行中委辦-高中評鑑1,925千元、普通高中課務發展工作圈及學科中心6,750千元、科學班2,850千元,共計11,525千元。



國立臺南第一高級中學校務基金  
其他業務收入明細表

中華民國109年度

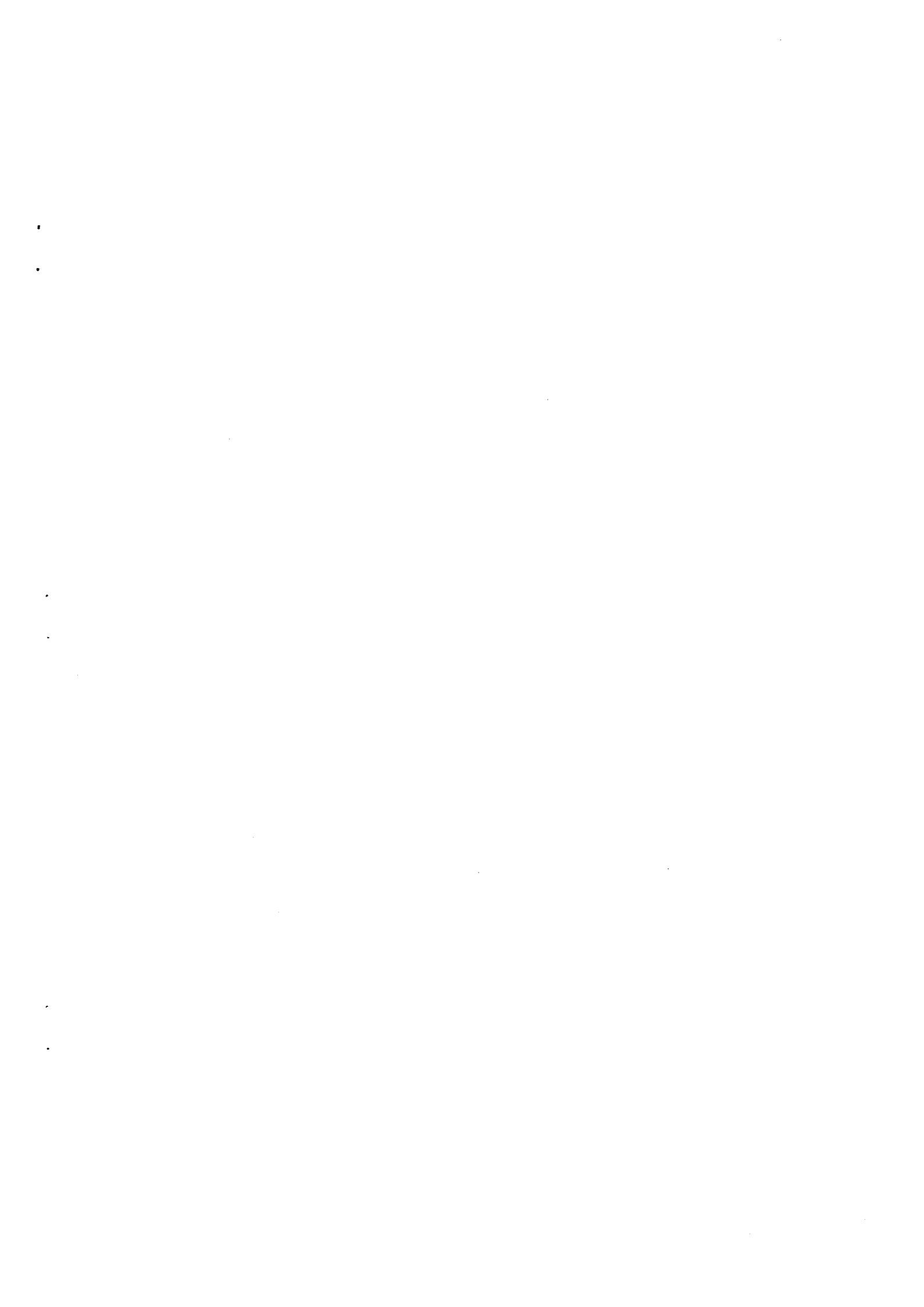
單位：新臺幣千元

科目及業務項目	預 算 數	說 明
其他業務收入	238,464	
學校教學研究補助收入	227,140	
教育部核給年度補助	227,140	國庫撥補之經常門經費227,140千元(含法律義務獎助學員生給與993千元、學生工讀獎助金1,043千元)
其他補助收入	3,831	
教育部核給年度補助	3,631	教育部年度中補助經費-身障學生交通費8千元、低收入戶學生助學金138千元、急難慰問金40千元、熱音熱舞大賽200千元、全國學生音樂比賽45千元、均質化650千元、優質化特色領航2,550千元。
其他	200	中研院年度中補助經費-竹園學術講座200千元。
雜項業務收入	7,493	課業輔導費5,425千元、實習實驗費900千元、電腦使用費395千元、科學班甄選報名費173千元及學生重補修學分費600千元。

國立臺南第一高級中學校務基金  
業務外收入明細表  
中華民國109年度

單位:新臺幣千元

科目及業務項目	預 算 數	說 明
業務外收入	5,642	
財務收入	380	
利息收入	380	專戶存款活儲利息收入165千元及定期存款利息收入215千元。
其他業務外收入	5,262	
資產使用及權利金收入	2,972	游泳池600千元、學生宿舍及職員宿舍1,100千元、文教設施委外營運510千元、販賣機60千元、其他場地設施收入302千元、太陽光電發電400千元，共計2,972千元。
受贈收入	2,200	民間捐贈。
雜項收入	90	成績單、畢業證書等補發收入20千元、資源回收及廢舊物資出售70千元。



國立臺南第一高級中學校務基金

教學成本明細表

中華民國109年度

科目及營運項目	單位	本年度預算數			上年
		數量	平均單位成本(元)	金額	數量
教學成本				276,642	
教學研究及訓輔成本	人	2,161.00	123,290.61	266,431	2,243.00
用人費用				208,727	
正式員額薪資				140,801	
職員薪金				140,801	
聘僱及兼職人員薪資				6,580	
兼職人員酬金				6,580	
超時工作報酬				1,298	
加班費				944	
值班費				354	
獎金				31,988	
考績獎金				15,500	
年終獎金				16,488	
退休及卹償金				12,382	
職員退休及離職金				12,382	
福利費				15,678	
分擔員工保險費				12,854	
傷病醫藥費				35	
其他福利費				2,789	
服務費用				12,407	
水電費				4,623	
工作場所電費				4,378	
工作場所水費				245	
郵電費				315	
郵費				170	
電話費				145	
旅運費				719	
國內旅費				564	
貨物運費				22	
其他旅運費				133	
印刷裝訂與廣告費				1,336	
印刷及裝訂費				1,336	
修理保養及保固費				1,705	
一般房屋修護費				489	
其他建築修護費				50	
機械及設備修護費				100	
交通及運輸設備修護費				20	
什項設備修護費				1,046	
保險費				128	
一般房屋保險費				53	

單位:新臺幣千元

度 預 算 數		前 年 度 決 算 數		
平均單位 成本(元)	金 額	數 量	平均單位 成本(元)	金 額
	266,647			282,053
115,379.85	258,797	2,240.00	118,670.54	265,822
	208,600			204,664
	140,972			138,640
	140,972			138,640
	7,921			7,246
	7,921			7,246
	1,321			1,067
	944			713
	377			354
	31,060			30,632
	14,572			14,900
	16,488			15,732
	12,267			11,665
	12,267			11,665
	15,059			15,415
	12,435			12,476
	35			21
	2,589			2,918
	11,548			14,764
	3,788			3,604
	3,538			3,361
	250			243
	330			342
	132			172
	198			170
	789			818
	767			777
	22			42
	1,369			938
	1,369			938
	1,895			3,799
	700			2,253
	50			275
	280			333
	50			73
	815			865
	11			71
				53

國立臺南第一高級中學校務基金  
教學成本明細表  
中華民國109年度

科目及營運項目	單位	本年度預算數			上年
		數量	平均單位成本(元)	金額	數量
什項設備保險費				65	
其他保險費				10	
一般服務費				1,216	
外包費				764	
計時與計件人員酬金				130	
體育活動費				322	
專業服務費				2,365	
技術合作費及權利金					
專技人員酬金					
講課鐘點、稿費、出席審查及查詢費				1,699	
委託檢驗(定)試驗認證費					
委託考選訓練費					
試務甄選費				122	
電腦軟體服務費				529	
其他				15	
材料及用品費				2,863	
使用材料費				259	
設備零件				259	
用品消耗				2,604	
辦公(事務)用品				357	
報章什誌				150	
農業與園藝用品及環境美化費				50	
化學藥劑與實驗用品				551	
食品				577	
醫療用品(非醫療院所使用)				20	
其他				899	
租金與利息				583	
地租及水租				24	
場地租金				24	
交通及運輸設備租金				356	
車租				356	
什項設備租金				203	
什項設備租金				203	
折舊、折耗及攤銷				40,052	
不動產、廠房及設備折舊				22,306	
土地改良物折舊				1,344	
一般房屋折舊				3,100	
機械及設備折舊				10,409	
交通及運輸設備折舊				1,233	
什項設備折舊				6,220	

單位:新臺幣千元

度 預 算 數		前 年 度 決 算 數		
平均單位 成本(元)	金 額	數 量	平均單位 成本(元)	金 額
	11			18
	548			1,909
	96			96
	130			1,707
	322			106
	2,818			3,283
				28
				31
	1,966			2,481
	11			
	200			
	91			196
	550			528
				18
	3,271			7,142
	138			2,452
	138			2,452
	3,133			4,689
	683			495
	50			154
	200			78
	590			437
	310			1,073
	5			21
	1,295			2,431
	715			1,331
				21
				21
	556			933
	556			933
	159			378
	159			378
	32,155			34,475
	17,294			22,413
	1,318			1,319
	3,063			2,771
	6,712			9,691
	1,149			1,525
	5,052			7,107

國立臺南第一高級中學校務基金  
教學成本明細表  
中華民國109年度

科目及營運項目	單位	本 年 度 預 算 數			上 年
		數 量	平均單位 成本(元)	金 額	數 量
其他折舊性資產折舊				5,406	
代管資產折舊				5,406	
攤銷				12,340	
攤銷電腦軟體費				152	
其他攤銷費用				12,188	
稅捐與規費(強制費)					
規 費					
行政規費與強制費					
會費、捐助、補助、分攤、救助(濟)與交流活動費				1,799	
會費				1	
學術團體會費				1	
職業團體會費					
捐助、補助與獎助				1,398	
獎助學員生給與				1,398	
其他					
補貼(償)、獎勵、慰問與救助(濟)					
獎勵費用					
競賽及交流活動費				400	
技能競賽				310	
交流活動費				90	
建教合作成本				10,211	
用人費用				1,082	
聘僱及兼職人員薪資				1,082	
兼職人員酬金				1,082	
超時工作報酬					
加班費					
服務費用				7,101	
水電費				280	
工作場所電費				280	
郵電費					
郵費					
電話費					
旅運費				816	
國內旅費				50	
大陸地區旅費					
貨物運費				71	
其他旅運費				695	
印刷裝訂與廣告費				199	
印刷及裝訂費				199	



單位:新臺幣千元

度 預 算 數		前 年 度 決 算 數		
平均單位 成本(元)	金 額	數 量	平均單位 成本(元)	金 額
	5,562			5,658
	5,562			5,658
	9,299			6,404
	161			482
	9,138			5,923
				3
				3
				3
	2,508			3,443
	4			1
				1
	4			
	1,734			2,825
	1,734			2,762
				62
				82
				82
	770			535
	560			436
	210			99
	7,850			16,230
	973			1,118
	973			1,093
	973			1,093
				26
				26
	5,124			10,718
	260			461
	260			461
				36
				18
				18
	500			3,341
	450			1,276
				1,462
	50			27
				576
	150			317
	150			317

國立臺南第一高級中學校務基金  
教學成本明細表  
中華民國109年度

科目及營運項目	單位	本年度預算數			上年
		數量	平均單位成本(元)	金額	數量
修理保養及保固費				40	
機械及設備修護費					
什項設備修護費				40	
一般服務費				1,669	
計時與計件人員酬金				1,669	
專業服務費				4,097	
專技人員酬金					
講課鐘點、稿費、出席審查及查詢費				2,330	
委託考選訓練費				1,767	
試務甄選費					
電腦軟體服務費					
其他					
材料及用品費				1,012	
使用材料費				64	
設備零件				64	
用品消耗				948	
辦公(事務)用品				261	
報章什誌					
化學藥劑與實驗用品				270	
食品				339	
其他				78	
租金與利息				1,016	
地租及水租				568	
場地租金				568	
房租					
一般房屋租金					
交通及運輸設備租金				448	
船租					
車租				448	
會費、捐助、補助、分攤、救助(濟)與交流活動費					
會費					
職業團體會費					
捐助、補助與獎助					
獎助學員生給與					
競賽及交流活動費					
技能競賽					
交流活動費					
其他					
其他費用					

單位:新臺幣千元

度 預 算 數		前 年 度 決 算 數		
平均單位 成本(元)	金 額	數 量	平均單位 成本(元)	金 額
	40			69
				12
	40			57
	1,810			2,095
	1,810			2,095
	2,364			4,400
				156
	1,898			3,555
	300			328
	166			304
				20
				36
	1,204			3,446
	50			327
	50			327
	1,154			3,119
	413			1,878
				8
				178
	502			648
	239			407
	549			780
	259			355
	259			355
	210			
	210			
	80			425
				20
	80			406
				58
				2
				2
				32
				32
				25
				18
				7
				109
				109

國立臺南第一高級中學校務基金  
 教學成本明細表  
 中華民國109年度

科目及營運項目	單位	本年度預算數			上年
		數量	平均單位 成本(元)	金額	數量
其他					

單位:新臺幣千元

度 預 算 數		前 年 度 決 算 數		
平均單位 成本(元)	金 額	數 量	平均單位 成本(元)	金 額
				109

**國立臺南第一高級中學校務基金**  
**教學成本說明**  
中華民國109年度

科 目	說 明
510301 教學研究及訓輔成本	教學研究及訓輔成本266,431千元： 1. 含教育部年度中補助經費-身障學生交通費8千元、低收入戶學生助學金138千元、急難慰問金40千元、熱音熱舞大賽200千元、全國學生音樂比賽45千元、均質化650千元、優質化特色領航2,550千元、竹園學術講座200千元，共計3,831千元
510301-1000 用人費用	用人費用208,727千元： 1. 正式員額薪資140,801千元：教師薪資126,417千元、教官薪資7,275千元、導師費2,196千元、教師兼課鐘點費4,894千元及特教津貼19千元。 2. 聘僱及兼職人員薪資6,580千元：代課鐘點費695千元、社團聯課活動校內教師鐘點費184千元、課業輔導鐘點費4,651千元、重補修鐘點費350千元及校外教師兼課鐘點費700千元。 3. 超時工作報酬1,298千元：教師、教官兼任行政職不休假加班費820千元、教官值班費354千元及課業輔導加班費124千元。 4. 獎金31,988千元：教師及教官考績獎金15,500千元、現職年終獎金16,488千元。 5. 退休及卹償金12,382千元：教師11,721千元及教官661千元提列退撫基金。 6. 福利費15,678千元： 分擔員工保險費12,854千元：(教師)公保4,044千元、健保7,000千元、補充健保625千元、代理教師勞保483千元；(教官)軍保274千元、健保396千元、補充健保32千元。 傷病醫藥費35千元：40歲以上教師與教官每兩年一次健康檢查補助。 其他福利費2,789千元：強制休假補助費384千元、退休教師三節慰問金12千元、婚喪生育子女教育補助費2,300千元、服務獎章獎勵43千元及學分補助費50千元。
510301-2000 服務費用	服務費用12,407千元： 1. 水電費4,623千元：教學用水費及電費3,699千元、(自籌)實習實驗費270千元、電腦使用77千元、科學班甄選報名35千元、課業輔導542千元。 2. 郵電費315千元：教學用郵資、電話費等。 3. 旅運費719千元：教師及教官因公出差及貨物運送裝卸費等560千元、(年度進行中補助)熱音熱舞大賽6千元、全國音樂比賽12千元、竹園學術講座15千元、均質化6千元、優質化120千元。 4. 印刷裝訂與廣告費1,336千元：教材印刷費等951千元、(年度進行中補助)熱音熱舞大賽5千元、竹園學術講座30千元、均質化70千元、優質化250千元、(自籌)重補修30千元。 5. 修理保養與保固費1,705千元：教室、機械、交通運輸及雜項設備等維修保養費1,464千元、(自籌)實習實驗費94千元、課業輔導107千元、電腦使用40千元。 6. 保險費128千元：學校房屋及設備保險費等118千元、(年度進行中補助)優質化10千元。 7. 一般服務費1,216千元：外包費764千元(電腦維修外包1人96千元、廁所清潔維護人員2人668千元)、計時與計件人員酬金130千元(校外社團指導計時老師26人)、體育活動費322千元(161人*2,000)。 8. 專業服務費2,365千元：演講鐘點費、試務甄選費、電腦軟體服務費等823千元、(年度進行中補助)竹園學術講座40千元、均質化150千元、優質化956千元、熱音熱舞大賽15千元、(自籌)電腦使用259千元、科學班甄選報名122千元。
510301-3000 材料及用品費	材料及用品費2,863千元： 1. 使用材料費259千元：教學用非消耗品(年度進行中補助)均質化135千元、優質化124千元。 2. 用品消耗2,604千元：教學用品、美化校園、實驗用品、報章雜誌、健康中心用品及開會研習用便當等969千元、(年度進行中補助)熱音熱舞大賽16千元、全國音樂大賽13千元、竹園學術講座79千元、均質化239千元、優質化560千元、(自籌)重補修175千元、實習實驗536千元、課業輔導1千元、科學班甄選報名16千元。
510301-4000 租金與利息	租金與利息583千元 1. 地租及水租24千元：辦理活動之場地租金，(年度進行中補助)優質化24千元。 2. 交通及運輸設備租金356千元：辦理學生活動車輛租金，(年度進行中補助)全國音樂比賽20千元、竹園學術講座36千元、優質化300千元。 3. 什項設備租金203千元：各項學生活動音響設備租金100千元，(年度進行中補助)熱音熱舞大賽97千元、優質化6千元。

# 國立臺南第一高級中學校務基金

## 教學成本說明

中華民國109年度

科 目	說 明
510301-5000 折舊、折耗及攤銷	折舊、折耗及攤銷40,052千元： 1. 土地改良物折舊1,344千元：提列土地改良物之折舊費用。 2. 房屋折舊3,100千元：提列房屋之折舊費用。 3. 機械及設備折舊10,409千元：提列機械及設備之折舊費用。 4. 交通及運輸設備折舊1,233千元：提列交通及運輸設備之折舊費用。 5. 什項資產折舊6,220千元：提列什項資產之折舊費用。 6. 代管資產折舊5,406千元：提列代管資產之折舊費用。 7. 攤銷12,340千元：攤銷電腦軟體費用152千元及其他攤銷費用12,188千元。
510301-7000 會費、捐助、補助、分攤、 救助（濟）與交流活動費	會費、捐助、補助、分攤、救助（濟）與交流活動費1,799千元： 1. 會費1千元：參加學術團體會費。 2. 捐助、補助與獎助1,398千元：學生獎助學金901千元、（年度進行中補助）身障交通8千元、低收入戶助學金138千元、急難慰問金40千元、熱音熱舞大賽61千元、均質化50千元、優質化200千元。 3. 技能競賽及交流活動費400千元：學生代表學校參加運動聯賽、技藝競賽等。
510303 建教合作成本	建教合作成本10,211千元： 1. 教育部年度進行中委辦： (1) 高中評鑑800千元。 (2) 課務發展工作圈及學科中心6,561千元 (3) 科學班2,850千元。
510303-1000 用人費用	用人費用1,082千元： 1. 聘僱及兼職人員薪資1,082千元：（年度進行中委辦）高中評鑑主持人、兼任助理等津貼156千元、普通高級中學課程課務發展工作圈及學科中心主持人、兼任助理、網管人員等津貼741千元、科學班兼任助理等津貼185千元。
510303-2000 服務費用	服務費用7,101千元： 1. 水電費280千元：（年度進行中委辦）學科中心280千元。 2. 旅運費816千元： 國內旅費50千元：校內教職員出差旅費，（年度進行中委辦）高中評鑑6千元、學科中心18千元、科學班26千元。 貨物運費71千元：（年度進行中委辦）學科中心寄送資料71千元。 其他旅運費695千元：辦理活動校外人員旅費，（年度進行中委辦）高中評鑑50千元、學科中心621千元、科學班24千元。 3. 印刷裝訂與廣告費199千元：印刷相關資料，（年度進行中委辦）高中評鑑7千元、學科中心162千元、科學班30千元。 4. 修理保養及保固費40千元：（年度進行中委辦）科學班設備維護40千元。 5. 一般服務費1,669千元：（年度進行中委辦）學科中心2名助理薪資、勞健保、勞退金、年終獎金等1,115千元、科學班1名助理薪資、勞健保、勞工退休金及年終獎金等554千元。 6. 專業服務費2,697千元： 講課鐘點、稿費、出席審查及查詢費2,330千元：（年度進行中委辦）高中評鑑450千元、學科中心950千元、科學班930千元。 委託考選訓練費1,767千元：（年度進行中委辦）科學班學分費1,767千元。
510303-3000 材料及用品費	材料及用品費1,012千元： 1. 使用材料費64千元：設備零件（年度進行中委辦）學科中心4千元、科學班60千元。 2. 用品消耗948千元： 辦公（事務）用品261千元：（年度進行中委辦）學科中心167千元、科學班94千元。 化學藥劑與實驗用品270千元：（年度進行中委辦）科學班270千元。 食品339千元：（年度進行中委辦）高中評鑑7千元、學科中心292千元、科學班40千元。 其他78千元：上課用品等（年度進行中委辦）高中評鑑11千元、學科中心22千元、科學班45千元。
510303-4000 租金與利息	租金與利息1,016千元： 1. 場地租金568千元：（年度進行中委辦）學科中心場地費568千元。 2. 交通及運輸設備租金448千元：（年度進行中委辦）高中評鑑48千元、學科中心車租400千元。

國立臺南第一高級中學校務基金  
其他業務成本明細表

中華民國109年度

單位:新臺幣千元

前年度決算數	上年度預算數	科目及業務計畫項目	本年度預算數
2,064	1,454	其他業務成本	2,036
1,731	1,454	學生公費及獎勵金	2,036
1,731	1,454	會費、捐助、補助、分攤、救助(濟)與交流活動費	2,036
1,731	1,454	捐助、補助與獎助	2,036
966	826	獎助學員生給與	993
765	628	其他	1,043
333		雜項業務成本	
333		服務費用	
333		旅運費	
221		國外旅費	
113		大陸地區旅費	



# 國立臺南第一高級中學校務基金

## 其他業務成本說明

中華民國109年度

科 目	說 明
513001 學生公費及獎勵金  513001-7000 會費、捐助、補助、分攤、 救助（濟）與交流活動費	學生公費及獎勵金2,036千元： 1. 法律義務公費生核定額度993千元：軍公教遺族63千元、特殊教育獎助學金10千元及原住民公費920元。 2. 學生工讀獎助金核定額度1,043千元。  會費、捐助、補助、分攤、救助(濟)與交流活動費2,036元： 捐助、補助與獎助2,036千元： 1. 法律義務公費生核定額度993千元：軍公教遺族63千元、特殊教育獎助學金10千元及原住民公費920千元。 2. 學生工讀獎助金核定額度1,043千元。

**國立臺南第一高級中學校務基金  
管理及總務費用明細表**

中華民國109年度

單位:新臺幣千元

前年度決算數	上年度預算數	科目及業務計畫項目	本年度預算數
42,583	40,001	管理及總務費用	38,505
42,583	40,001	管理費用及總務費用	38,505
35,587	33,226	用人費用	32,488
20,375	20,589	正式員額薪資	20,023
15,869	16,800	職員薪金	16,490
4,506	3,789	工員工資	3,533
1,473	1,351	聘僱及兼職人員薪資	1,399
1,203	1,159	約僱職員薪金	1,159
271	192	兼職人員酬金	240
749	733	超時工作報酬	741
749	733	加班費	741
5,081	5,196	獎金	5,103
2,532	2,530	考績獎金	2,476
2,549	2,666	年終獎金	2,627
4,643	1,831	退休及卹償金	1,800
1,458	1,514	職員退休及離職金	1,509
3,185	317	工員退休及離職金	291
3,263	3,524	福利費	3,420
2,074	2,220	分擔員工保險費	2,153
7	35	傷病醫藥費	35
1,183	1,269	其他福利費	1,232
2	2	提繳費	2
2	2	提繳工資墊償費用	2
2,615	2,839	服務費用	1,676
503	880	水電費	505
497	800	工作場所電費	500
6	80	工作場所水費	5
96	80	郵電費	95
74	50	郵費	75
19	30	電話費	20
3		數據通信費	
107	60	旅運費	100
107	60	國內旅費	100
31	60	印刷裝訂與廣告費	30
31	60	印刷及裝訂費	30
334	247	修理保養及保固費	107
61	30	一般房屋修護費	30
83	100	其他建築修護費	20
	10	機械及設備修護費	
23	7	交通及運輸設備修護費	7
167	100	什項設備修護費	50

**國立臺南第一高級中學校務基金  
管理及總務費用明細表**

中華民國109年度

單位：新臺幣千元

前年度決算數	上年度預算數	科目及業務計畫項目	本年度預算數
50	40	保險費	50
48	20	一般房屋保險費	48
	20	機械及設備保險費	
2		現金、存款及貨物保險費	2
1,278	1,136	一般服務費	464
2		佣金、匯費、經理費及手續費	
1,252	1,058	外包費	390
25	78	體育活動費	74
120	240	專業服務費	229
	135	專技人員酬金	135
19		講課鐘點、稿費、出席審查及查詢費	
43	55	委託檢驗（定）試驗認證費	40
3		委託考選訓練費	
54	50	電腦軟體服務費	54
96	96	公共關係費	96
96	96	公共關係費	96
1,372	700	材料及用品費	970
141		使用材料費	
140		設備零件	
1,231	700	用品消耗	970
84	50	辦公（事務）用品	70
924	550	農業與園藝用品及環境美化費	800
12		食品	
211	100	其他	100
5		租金與利息	
5		交通及運輸設備租金	
5		車租	
2,997	3,236	折舊、折耗及攤銷	3,369
1,778	1,664	不動產、廠房及設備折舊	1,458
147	147	土地改良物折舊	149
308	341	一般房屋折舊	343
615	300	機械及設備折舊	531
159	144	交通及運輸設備折舊	169
549	732	什項設備折舊	266
577	557	其他折舊性資產折舊	557
577	557	代管資產折舊	557
642	1,015	攤銷	1,354
642	1,015	其他攤銷費用	1,354
6		稅捐與規費（強制費）	
6		規費	
6		行政規費與強制費	

國立臺南第一高級中學校務基金  
管理及總務費用明細表

中華民國109年度

單位:新臺幣千元

前年度決算數	上年度預算數	科目及業務計畫項目	本年度預算數
2		會費、捐助、補助、分攤、救助(濟)與交流 活動費	2
2		會費	2
2		職業團體會費	2

**國立臺南第一高級中學校務基金**  
**管理及總務費用說明**  
中華民國109年度

科 目	說 明
515001-1000 用人費用	<p>用人費用32,488千元：</p> <ol style="list-style-type: none"> <li>1.正式員額薪資20,023千元：職員薪金16,490千元及工員工資3,533千元。</li> <li>2.聘僱及兼職人員薪資1,399千元：約僱職員薪資838千元、年終獎金105千元、離職儲金101千元、勞保68千元、健保47千元及進校兼職人員酬金240千元。</li> <li>3.超時工作報酬741千元：職員不休假加班費550千元及技工友191千元。</li> <li>4.獎金5,103千元：員工考績獎金職員1,804千元、技工友672千元、現職年終獎金職員2,090千元、技工友537千元。</li> <li>5.退休及卹償金1,800千元：職員1,509千元及技工友291千元。</li> <li>6.福利費3,420千元：               <ol style="list-style-type: none"> <li>(1)分擔員工保險費2,153千元：(職員)公保521千元、健保933千元、補充健保82千元(技工友)勞保348千元、健保費用240千元、補充健保29千元。</li> <li>(2)傷病醫藥費35千元：職員40歲以上每兩年一次健康檢查補助。</li> <li>(3)其他福利費1,232千元：(職員)休假補助416千元、婚喪子女教育補助費460千元、特殊公勳獎賞33千元及學分補助20千元(技工友)休假補助176千元、退休人員三節慰問金90千元、婚喪子女教育補助費5千元(約僱人員)休假補助32千元。</li> </ol> </li> <li>7.提繳費2千元。</li> </ol>
515001-2000 服務費用	<p>服務費用1,676千元：</p> <ol style="list-style-type: none"> <li>1.水電費505千元：水費及電費。</li> <li>2.郵電費95千元：郵資、電話費。</li> <li>3.旅運費100千元：本校教職員國內出差旅費。</li> <li>4.印刷裝訂與廣告費30千元：印刷費。</li> <li>5.修理保養與保固費107千元：一般房屋、其他建築、機械、交通運輸及什項設備等維修保養費。</li> <li>6.保險費50千元：房屋及出納現金運送保險。</li> <li>7.一般服務費464千元：外包費390千元(勞務承攬保全維護人員2人390千元)、體育活動費74千元(37人*2千元)。</li> <li>8.專業服務費229千元：專技人員酬金135千元(校醫薪資及勞保費)、飲水機委託檢驗費40千元、電子計算機軟體服務費54千元。</li> <li>9.公共關係費96千元(每月8千元*12月)。</li> </ol>
515001-3000 材料及用品費	<p>材料及用品費970千元：</p> <ol style="list-style-type: none"> <li>1.用品消耗970千元：辦公用品、環境美化及校園用品等。</li> </ol>
515001-5000 折舊、折耗及攤銷	<p>折舊、折耗及攤銷3,369千元：</p> <ol style="list-style-type: none"> <li>1.土地改良物折舊149千元：提列土地改良物之折舊費用。</li> <li>2.房屋折舊343千元：提列房屋之折舊費用。</li> <li>3.機械及設備折舊531千元：提列機械及設備之折舊費用。</li> <li>4.交通及運輸設備折舊169千元：提列交通及運輸設備之折舊費用。</li> <li>5.什項資產折舊266千元：提列什項資產之折舊費用。</li> <li>6.代管資產折舊557千元：提列代管資產之折舊費用。</li> <li>7.攤銷1,354千元：其他攤銷費用。</li> </ol>
515001-7000 會費、捐助、補助、分攤、 救助(濟)與交流活動費	<p>會費、捐助、補助、分攤、救助(濟)與交流活動費2千元：</p> <ol style="list-style-type: none"> <li>1.職業團體會費2千元：護理師公會常年會費。</li> </ol>

國立臺南第一高級中學校務基金  
其他業務費用明細表

中華民國109年度

單位:新臺幣千元

前年度決算數	上年度預算數	科目及業務計畫項目	本年度預算數
346	175	其他業務費用	
346	175	雜項業務費用	
155		用人費用	
147		聘僱及兼職人員薪資	
147		兼職人員酬金	
7		超時工作報酬	
7		加班費	
169	165	服務費用	
35		一般服務費	
35		計時與計件人員酬金	
134	165	專業服務費	
8		講課鐘點、稿費、出席審查及查詢費	
126	160	試務甄選費	
	5	電腦軟體服務費	
22	10	材料及用品費	
22	10	用品消耗	
22	10	食品	

**國立臺南第一高級中學校務基金  
業務外費用明細表**

中華民國109年度

單位：新臺幣千元

前年度決算數	上年度預算數	科目及業務計畫項目	本年度預算數
25,624	1,238	業務外費用	1,140
471		財務費用	
471		投資短絀	
471		短絀、賠償與保險給付	
471		各項短絀	
471		投資短絀	
25,153	1,238	其他業務外費用	1,140
25,153	1,238	雜項費用	1,140
8,237	1,200	服務費用	950
422	1,000	水電費	440
202	800	宿舍電費	220
220	200	宿舍水費	220
7,791	200	修理保養及保固費	510
7,694	200	宿舍修護費	420
97		什項設備修護費	90
24		專業服務費	
24		講課鐘點、稿費、出席審查及查詢費	
666		材料及用品費	150
71		使用材料費	
71		設備零件	
595		用品消耗	150
5		辦公（事務）用品	
21		農業與園藝用品及環境美化費	
28		食品	20
541		其他	130
16,176		折舊、折耗及攤銷	
16,176		不動產、廠房及設備折舊	
5,399		機械及設備折舊	
10,777		什項設備折舊	
57	38	稅捐與規費（強制費）	40
31	32	土地稅	31
31	32	一般土地地價稅	31
8	6	消費與行為稅	9
8	6	營業稅	9
18		規費	
18		其他	
17		其他	
17		其他費用	
17		其他	

國立臺南第一高級中學校務基金  
業務外費用說明  
中華民國109年度

科 目	說 明
520298 雜項費用	雜項費用1,140千元：辦理學生宿舍、地價稅、營業稅等相關費用。
520298-2000 服務費用	服務費用950千元： 1. 水電費440千元：學生住宿水電費。 2. 修理保養及保固費510千元：學生宿舍及其設備修護費。
520298-3000 材料及用品費	材料及用品費150千元： 1. 用品消耗150千元：學生住宿座談會便當及宿舍其他用品。
520298-6000 稅捐與規費（強制費）	稅捐與規費40千元： 1. 稅捐及規費40千元：委外營運地價稅及出售廢品營業稅。





國立臺南第一高級中學校務基金  
 固定資產建設改良擴充明細表  
 中華民國109年度

項 目	不 動 產					
	土 地	土地改良物	房屋及建築	機械及設備	交通及運輸 設 備	什項設備
一般建築及設備計畫	0	1,000	300	7,974	360	4,136
一次性項目	0	1,000	300	7,974	360	4,136
1.	0	1,000	300	7,974	360	4,136
合 計	0	1,000	300	7,974	360	4,136

單位：新臺幣千元

廠房及設備					投資性 不動產	合 計	說 明
租賃資產	租賃權益 改良	生產性 植 物	其 他	小 計			
0	0	0	0	13,770	0	13,770	
0	0	0	0	13,770	0	13,770	
0	0	0	0	13,770	0	13,770	1.土地改良物：新建網球場-(營運資金)1,000千元。 2.房屋建築及設備：體育館整修-(營運資金)300千元。 3.機械及設備：IPAD及消防設備等-(營運資金)1,103千元、(國庫撥補總預算)2,691千元、(國庫撥補年度中補助)4,180千元；共計7,974千元。 4.交通及運輸設備：音響設備等-(營運資金)325千元、(國庫撥補總預算)35千元；共計360千元。 5.什項設備：空調系統及撞球桌等-(營運資金)624千元、(國庫撥補總預算)512千元、(國庫撥補年度中補助)3,000千元；共計4,136千元。
0	0	0	0	13,770	0	13,770	

國立臺南第一高級中學校務基金  
 固定資產建設改良擴充計畫預期進度明細表  
 中華民國109年度

項 目	全 部 計					
	資 金 來 源					
	投 資 總 額	自 有 資 金				外借資金
營運資金		出售不適用 資 產	國庫撥款	其 他		
一般建築及設備計畫	13,770	3,352	0	10,418	0	0
一次性項目	13,770	3,352	0	10,418	0	0
1.一般建築及設備計畫	13,770	3,352	0	10,418	0	0
合 計	13,770	3,352	0	10,418	0	0

單位：新臺幣千元

畫					預 算 數			
目標 能量	進度 起訖 年月	資金 成本 率%	現值 報酬 率%	收回 年限 (年)	本 年 度		截至本年度累計數	
					金 額	佔全部 計畫%	金 額	佔全部 計畫%
					13,770	100.00	13,770	100.00
	109.01 109.12				13,770	100.00	13,770	100.00
	109.01 109.12	0.00	0.00		13,770	100.00	13,770	100.00
					13,770	100.00	13,770	100.00

國立臺南第一高級中學校務基金  
 固定資產建設改良擴充資金來源明細表  
 中華民國109年度

項 目	自 有 資			
	營運資金	出售不適用 資 產	國庫撥款	其 他
一般建築及設備計畫	3,352	0	10,418	0
一次性項目	3,352	0	10,418	0
1. 一般建築及設備計畫	3,352	0	10,418	0
合 計	3,352	0	10,418	0

單位：新臺幣千元

金		外 借 資 金				合 計	
小 金 額	計 %	國內借款	國外借款	小 計		金 額	%
				金 額	%		
13,770	100.00	0	0	0	0.00	13,770	100.00
13,770	100.00	0	0	0	0.00	13,770	100.00
13,770	100.00	0	0	0	0.00	13,770	100.00
13,770	100.00	0	0	0	0.00	13,770	100.00

**國立臺南第一高級中學校務基金**  
**資產折舊明細表**  
中華民國109年度

項 目	不 動 產 、				
	土地改良物	房屋及建築	機械及設備	交通及運輸 設 備	什項設備
前年度決算資產原值	14,652	168,184	110,172	27,680	131,443
上年度預計增減資產原值	0	3,656	3,539	-818	-1,563
本年度預計增減資產原值	1,000	300	3,428	-101	-2,844
資產重估增值額	0	0	0	0	0
本年度(12月底)資產總額	15,652	172,140	117,139	26,761	127,036
本年度應提折舊額	1,493	3,443	10,940	1,402	6,486
教學成本	1,344	3,100	10,409	1,233	6,220
管理及總務費用	149	343	531	169	266
其他業務外費用	0	0	0	0	0

備註：

一、什項資產原值329,662千元不含屬非折舊性資產-(土地)894,848千元、(無形資產)319千元。

  什項資產土地-844,247千元。

  什項資產土地-珍貴財產25,493千元。

  什項資產土地-市有23,558千元。

  什項資產土地-縣有1,550千元。

  無形資產-319千元

1.前年度決算數代管資產屬非折舊性資產(土地)原值為8億9,484萬8,014元。

2.上年度預計增減代管資產屬非折舊性資產(土地)原值為0元。

3.本年度預計增減代管資產屬非折舊性資產(土地)原值為0元。

4.本年度預算數代管資產屬非折舊性資產(土地)原值總數為8億9,484萬8,014元。

5.前年度決算數代管資產屬非折舊性資產(無形資產)原值為318,953元。

6.上年度預計增減代管資產屬非折舊性資產(無形資產)原值為0元。

7.本年度預計增減代管資產屬非折舊性資產(無形資產)原值為0元。

8.本年度預算數代管資產屬非折舊性資產(無形資產)原值總數為318,953元。



單位：新臺幣千元

廠房及設備			投資性 不動產	其 他	合 計
租賃資產	租賃權益 改良	生產性 植 物			
0	0	0	0	329,662	781,793
0	0	0	0	0	4,814
0	0	0	0	0	1,783
0	0	0	0	0	0
0	0	0	0	329,662	788,390
0	0	0	0	5,963	29,727
0	0	0	0	5,406	27,712
0	0	0	0	557	2,015
0	0	0	0	0	0

國立臺南第一高級中學校務基金  
員工人數彙計表  
中華民國109年度

單位：人

科 目	上年度最高 可進用員額數	本年度 增減(-)數	本年度最高 可進用員額數	說 明
業務支出部份：				
專任人員	200	-2	198	
職員	187	0	187	校長1人.教師151人.教官9人.職員26人
技工	3	0	3	
工友	8	-2	6	108年1月16日林華1人屆齡退休、108年7月16日劉錦珠1人屆齡退休
約僱	2	0	2	進修部-約僱人員1人、約僱護士1人
兼任人員	0	0	0	
其他兼任人員	0	0	0	
總 計	200	-2	198	

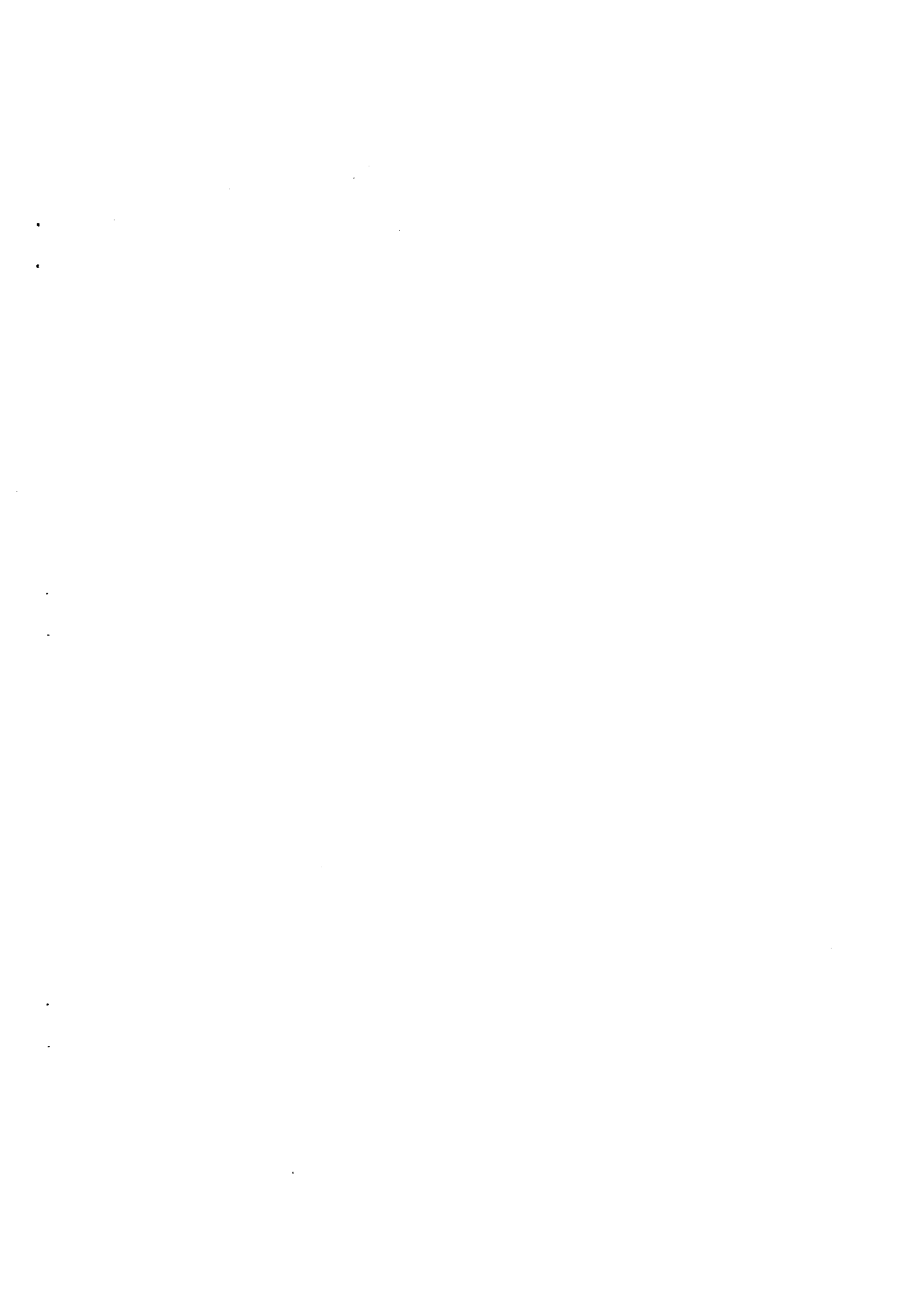
附註：

外包費：預算數編列1,154千元。

1. 勞務承攬保全維護人員2人390千元。
2. 廁所清潔維護人員2人668千元。
3. 電腦維修外包1人96千元。

計時與計件人員酬金：預算數編列1,799千元。

1. 不含教育部移列部分130千元：校外社團指導計時老師26人130千元。
2. 年度進行中委辦1,669千元：
  - (1) 學科中心2名專任助理薪資、勞健保、勞退金、年終獎金等1,115千元。
  - (2) 科學班1名專任助理薪資、勞健保、勞工退休金及年終獎金等554千元。



# 國立臺南第一高級中學校務基金

## 用人費用彙計表

中華民國109年度

科 目	正式員 額薪資	聘僱人 員薪資	超時工 作報酬	津 貼	獎 金					退 休
					年 獎	終 金	考 獎	績 金	績 獎	效 金
業務總支出部分	160,824	1,159	1,915	0	19,115	17,976	0	0	0	14,182
教學成本	140,801	0	1,174	0	16,488	15,500	0	0	0	12,382
正式人員	140,801	0	1,174	0	16,488	15,500	0	0	0	12,382
教員	140,801	0	1,174	0	16,488	15,500	0	0	0	12,382
兼任人員	0	0	0	0	0	0	0	0	0	0
教員	0	0	0	0	0	0	0	0	0	0
管理及總務費用	20,023	1,159	741	0	2,627	2,476	0	0	0	1,800
正式人員	20,023	0	741	0	2,627	2,476	0	0	0	1,800
職員	16,490	0	550	0	2,090	1,804	0	0	0	1,509
工員	3,533	0	191	0	537	672	0	0	0	291
聘僱人員	0	1,159	0	0	0	0	0	0	0	0
職員	0	1,159	0	0	0	0	0	0	0	0
兼任人員	0	0	0	0	0	0	0	0	0	0
職員	0	0	0	0	0	0	0	0	0	0
合 計	160,824	1,159	1,915	0	19,115	17,976	0	0	0	14,182
總 計	160,824	1,159	1,915	0	19,115	17,976	0	0	0	14,182

單位:新臺幣千元

及卹償	資遣費	福 利 費				提繳費	合 計	兼任人員 用人費用	總 計
		分擔保 險 費	傷病醫 藥 費	提撥福 利 金	其 他				
卹償金	0	15,007	70	0	4,021	2	234,271	8,026	242,297
0	0	12,854	35	0	2,789	0	202,023	7,786	209,809
0	0	12,854	35	0	2,789	0	202,023	0	202,023
0	0	12,854	35	0	2,789	0	202,023	0	202,023
0	0	0	0	0	0	0	0	7,786	7,786
0	0	0	0	0	0	0	0	7,786	7,786
0	0	2,153	35	0	1,232	2	32,248	240	32,488
0	0	2,153	35	0	1,232	2	31,089	0	31,089
0	0	1,536	35	0	961	0	24,975	0	24,975
0	0	617	0	0	271	2	6,114	0	6,114
0	0	0	0	0	0	0	1,159	0	1,159
0	0	0	0	0	0	0	1,159	0	1,159
0	0	0	0	0	0	0	0	240	240
0	0	0	0	0	0	0	0	240	240
0	0	15,007	70	0	4,021	2	234,271	8,026	242,297
0	0	15,007	70	0	4,021	2	234,271	8,026	242,297

# 國立臺南第一高級中學校務基金

## 預計平衡表

中華民國109年12月31日

單位：新臺幣千元

107年12月31日 實際數	科 目	109年12月31日 預計數	108年12月31日 預計數	比較增減
1,593,065	資產	1,555,966	1,581,655	-25,689
95,769	流動資產	80,252	83,890	-3,638
80,841	現金	75,253	78,891	-3,638
80,841	銀行存款	75,253	78,891	-3,638
4,999	流動金融資產	4,999	4,999	0
4,999	其他金融資產－流動	4,999	4,999	0
65	預付款項	0	0	0
65	預付費用	0	0	0
9,864	短期貸墊款	0	0	0
9,864	短期墊款	0	0	0
29,995	投資、長期應收款、貸墊款 及準備金	29,995	29,995	0
3,370	非流動金融資產	3,370	3,370	0
3,380	透過餘絀按公允價值衡 量之金融資產－非流動	3,380	3,380	0
-10	透過餘絀按公允價值衡 量之金融資產評價調整－非 流動	-10	-10	0
26,625	準備金	26,625	26,625	0
316	退休及離職準備金	316	316	0
26,309	其他準備金	26,309	26,309	0
262,316	不動產、廠房及設備	252,224	262,218	-9,994
9,524	土地改良物	7,566	8,059	-493
14,652	土地改良物	15,652	14,652	1,000
-5,128	累計折舊－土地改良物	-8,086	-6,593	-1,493
153,289	房屋及建築	150,447	153,590	-3,143
168,184	房屋及建築	172,140	171,840	300
-14,895	累計折舊－房屋及建築	-21,693	-18,250	-3,443
54,041	機械及設備	54,167	57,133	-2,966
110,172	機械及設備	117,139	113,711	3,428
-56,131	累計折舊－機械及設備	-62,972	-56,578	-6,394
4,836	交通及運輸設備	4,355	5,397	-1,042
27,680	交通及運輸設備	26,761	26,862	-101
-22,844	累計折舊－交通及運輸 設備	-22,406	-21,465	-941
36,921	什項設備	35,689	38,039	-2,350
131,443	什項設備	127,036	129,880	-2,844
-94,522	累計折舊－什項設備	-91,347	-91,841	494
3,705	購建中固定資產	0	0	0
3,705	未完工程	0	0	0
506	無形資產	193	345	-152
506	無形資產	193	345	-152

# 國立臺南第一高級中學校務基金

## 預計平衡表

中華民國109年12月31日

單位：新臺幣千元

107年12月31日 實際數	科 目	109年12月31日 預計數	108年12月31日 預計數	比較增減
506	電腦軟體	193	345	-152
1,204,479	其他資產	1,193,302	1,205,207	-11,905
39,555	遞延資產	41,140	47,082	-5,942
39,555	遞延費用	41,140	47,082	-5,942
1,164,924	什項資產	1,152,162	1,158,125	-5,963
680	暫付及待結轉帳項	0	0	0
1,224,829	代管資產	1,224,829	1,224,829	0
-60,585	累計折舊－代管資產	-72,667	-66,704	-5,963
1,593,065	合 計	1,555,966	1,581,655	-25,689
1,247,532	負債	1,235,266	1,241,229	-5,963
32,018	流動負債	31,834	31,834	0
10,767	應付款項	10,583	10,583	0
10,583	應付代收款	10,583	10,583	0
184	其他應付款	0	0	0
21,251	預收款項	21,251	21,251	0
21,251	預收收入	21,251	21,251	0
1,215,514	其他負債	1,203,432	1,209,395	-5,963
47,520	遞延負債	47,520	47,520	0
47,520	遞延收入	47,520	47,520	0
1,167,994	什項負債	1,155,912	1,161,875	-5,963
3,434	存入保證金	3,434	3,434	0
316	應付退休及離職金	316	316	0
1,164,244	應付代管資產	1,152,162	1,158,125	-5,963
345,533	淨值	320,700	340,426	-19,726
354,966	基金	386,452	378,114	8,338
354,966	基金	386,452	378,114	8,338
354,966	基金	386,452	378,114	8,338
49,876	公積	10,729	24,766	-14,037
49,876	資本公積	10,729	24,766	-14,037
49,876	受贈公積	10,729	24,766	-14,037
-59,309	累積餘絀	-76,481	-62,454	-14,027
-59,309	累積短絀	-76,481	-62,454	-14,027
-59,309	累積短絀	-76,481	-62,454	-14,027
1,593,065	合 計	1,555,966	1,581,655	-25,689

附 註：

1. 信託代理與保證資產科目, 本年預算數: \$1,106 上年預算數: \$1,759 前年度決算數: \$3,272  
 2. 信託代理與保證負債科目, 本年預算數: \$1,106 上年預算數: \$1,759 前年度決算數: \$3,272

**國立臺南第一高級中學校務基金  
5年來主要營運項目分析表**

中華民國109年度

單位:新臺幣千元

年度及項目	單位	數量	單位成本(元) 或平均利(費)率	預(決)算數	說明
本年度預算數				276,642	
教學訓輔	人	2,161	123,290.61	266,431	含教育部年度中補助經費-身障學生交通費8千元、低收入戶學生助學金138千元、急難慰問金40千元、熱音熱舞大賽200千元、全國學生音樂比賽45千元、均質化650千元、優質化特色領航2,550千元、竹園學術講座200千元，共計3,831千元。
建教合作	仟元			10,211	教育部年度進行中委辦10,211千元： (1)高中評鑑800千元。 (2)課務發展工作圈及學科中心6,561千元 (3)科學班2,850千元。
上年度預算數				266,647	
教學訓輔	人	2,243	115,379.85	258,797	含教育部年度中補助經費-身障學生交通費12千元、低收入戶學生助學金108千元、急難慰問金40千元、熱音熱舞大賽200千元、全國學生音樂比賽40千元、均質化890千元、優質化特色領航2,500千元、竹園學術講座200千元，共計3,990千元。
建教合作	仟元			7,850	教育部年度進行中委辦7,850千元： (1)課務發展工作圈及學科中心4,800千元 (2)科學班3,050千元。
前年度決算數				282,052	
教學訓輔	人	2,240	118,670.54	265,822	
建教合作	仟元			16,230	
106年度決算數				399,251	
教學訓輔	人	2,301	103,724.03	238,669	
建教合作	仟元			160,582	
105年度決算數				256,008	
教學訓輔	人	2,301	104,552.80	240,576	
建教合作	仟元			15,432	





國立臺南第一高級中學校務基金  
各項費用彙計表  
中華民國109年度

前年度 決算數	上年度 預算數	科 目	本 年		
			合 計	教學成本	其他業務成 本
241,524	242,799	用人費用	242,297	209,809	
159,015	161,561	正式員額薪資	160,824	140,801	
154,509	157,772	職員薪金	157,291	140,801	
4,506	3,789	工員工資	3,533		
9,959	10,245	聘僱及兼職人員薪資	9,061	7,662	
1,203	1,159	約僱職員薪金	1,159		
8,757	9,086	兼職人員酬金	7,902	7,662	
1,849	2,054	超時工作報酬	2,039	1,298	
1,495	1,677	加班費	1,685	944	
354	377	值班費	354	354	
35,713	36,256	獎金	37,091	31,988	
17,432	17,102	考績獎金	17,976	15,500	
18,281	19,154	年終獎金	19,115	16,488	
16,308	14,098	退休及卹償金	14,182	12,382	
13,123	13,781	職員退休及離職金	13,891	12,382	
3,185	317	工員退休及離職金	291		
18,678	18,583	福利費	19,098	15,678	
14,550	14,655	分擔員工保險費	15,007	12,854	
28	70	傷病醫藥費	70	35	
4,101	3,858	其他福利費	4,021	2,789	
2	2	提繳費	2		
2	2	提繳工資墊償費用	2		
36,836	20,876	服務費用	22,134	19,508	
4,990	5,928	水電費	5,848	4,903	
4,319	4,598	工作場所電費	5,158	4,658	
202	800	宿舍電費	220		
249	330	工作場所水費	250	245	
220	200	宿舍水費	220		
474	410	郵電費	410	315	
264	182	郵費	245	170	
207	228	電話費	165	145	
3		數據通信費			
4,599	1,349	旅運費	1,635	1,535	
2,160	1,277	國內旅費	714	614	
221		國外旅費			
1,575		大陸地區旅費			
69	72	貨物運費	93	93	
576		其他旅運費	828	828	
1,286	1,579	印刷裝訂與廣告費	1,565	1,535	
1,286	1,579	印刷及裝訂費	1,565	1,535	
11,993	2,382	修理保養及保固費	2,362	1,745	
2,314	730	一般房屋修護費	519	489	
7,694	200	宿舍修護費	420		
358	150	其他建築修護費	70	50	
345	290	機械及設備修護費	100	100	
96	57	交通及運輸設備修護費	27	20	

單位:新臺幣千元

度		預		算		數	
管理及總務 費用	其他業務費 用	財務費用	其他業務外 費用				
32,488							
20,023							
16,490							
3,533							
1,399							
1,159							
240							
741							
741							
5,103							
2,476							
2,627							
1,800							
1,509							
291							
3,420							
2,153							
35							
1,232							
2							
2							
1,676					950		
505					440		
500							
					220		
5							
					220		
95							
75							
20							
100							
100							
30							
30							
107					510		
30							
					420		
20							
7							

**國立臺南第一高級中學校務基金**  
**各項費用彙計表**  
中華民國109年度

前年度 決算數	上年度 預算數	科 目	本 年		
			合 計	教學成本	其他業務成 本
1,186	955	什項設備修護費	1,226	1,086	
121	51	保險費	178	128	
101	20	一般房屋保險費	101	53	
	20	機械及設備保險費			
		什項設備保險費	65	65	
2		現金、存款及貨物保險費	2		
18	11	其他保險費	10	10	
5,317	3,494	一般服務費	3,349	2,885	
2		佣金、匯費、經理費及手續費			
1,348	1,154	外包費	1,154	764	
3,837	1,940	計時與計件人員酬金	1,799	1,799	
131	400	體育活動費	396	322	
7,961	5,587	專業服務費	6,691	6,462	
28		技術合作費及權利金			
187	135	專技人員酬金	135		
6,087	3,864	講課鐘點、稿費、出席審查及查詢 費	4,029	4,029	
43	66	委託檢驗（定）試驗認證費	40		
331	500	委託考選訓練費	1,767	1,767	
626	417	試務甄選費	122	122	
602	605	電腦軟體服務費	583	529	
54		其他	15	15	
96	96	公共關係費	96		
96	96	公共關係費	96		
12,648	5,185	材料及用品費	4,995	3,875	
2,991	188	使用材料費	323	323	
2,990	188	設備零件	323	323	
9,656	4,997	用品消耗	4,672	3,552	
2,462	1,146	辦公（事務）用品	688	618	
162	50	報章什誌	150	150	
1,023	750	農業與園藝用品及環境美化費	850	50	
615	590	化學藥劑與實驗用品	821	821	
1,783	822	食品	936	916	
21	5	醫療用品（非醫療院所使用）	20	20	
3,590	1,634	其他	1,207	977	
2,116	1,264	租金與利息	1,599	1,599	
376	259	地租及水租	592	592	
376	259	場地租金	592	592	
	210	房租			
	210	一般房屋租金			
1,363	636	交通及運輸設備租金	804	804	
20		船租			
1,344	636	車租	804	804	
378	159	什項設備租金	203	203	
378	159	什項設備租金	203	203	
53,648	35,391	折舊、折耗及攤銷	43,421	40,052	

單位：新臺幣千元

度		預		算		數	
管理及總務 費用	其他業務費 用	財務費用	其他業務外 費用				
50			90				
50							
48							
2							
464							
390							
74							
229							
135							
40							
54							
96							
96							
970			150				
970			150				
70							
800							
			20				
100			130				
3,369							

**國立臺南第一高級中學校務基金**  
**各項費用彙計表**  
中華民國109年度

前年度 決算數	上年度 預算數	科 目	本 年		
			合 計	教學成本	其他業務成 本
40,367	18,958	不動產、廠房及設備折舊	23,764	22,306	
1,466	1,465	土地改良物折舊	1,493	1,344	
3,079	3,404	一般房屋折舊	3,443	3,100	
15,705	7,012	機械及設備折舊	10,940	10,409	
1,684	1,293	交通及運輸設備折舊	1,402	1,233	
18,433	5,784	什項設備折舊	6,486	6,220	
6,235	6,119	其他折舊性資產折舊	5,963	5,406	
6,235	6,119	代管資產折舊	5,963	5,406	
7,046	10,314	攤銷	13,694	12,340	
482	161	攤銷電腦軟體費	152	152	
6,565	10,153	其他攤銷費用	13,542	12,188	
66	38	稅捐與規費（強制費）	40		
31	32	土地稅	31		
31	32	一般土地地價稅	31		
8	6	消費與行為稅	9		
8	6	營業稅	9		
27		規費			
9		行政規費與強制費			
18		其他			
5,234	3,962	會費、捐助、補助、分攤、救助（濟） 與交流活動費	3,837	1,799	2,036
5	4	會費	3	1	
1		學術團體會費	1	1	
4	4	職業團體會費	2		
4,588	3,188	捐助、補助與獎助	3,434	1,398	2,036
3,760	2,560	獎助學員生給與	2,391	1,398	993
827	628	其他	1,043		1,043
82		補貼（償）、獎勵、慰問與救助（濟）			
82		獎勵費用			
560	770	競賽及交流活動費	400	400	
454	560	技能競賽	310	310	
106	210	交流活動費	90	90	
471		短絀、賠償與保險給付			
471		各項短絀			
471		投資短絀			
126		其他			
126		其他費用			
126		其他			
352,669	309,515	總計	318,323	276,642	2,036

單位:新臺幣千元

度		預		算		數	
管理及總務 費用	其他業務費 用	財務費用	其他業務外 費用				
1,458							
149							
343							
531							
169							
266							
557							
557							
1,354							
1,354							
				40			
				31			
				31			
				9			
				9			
2							
2							
2							
38,505				1,140			

國立臺南第一高級中學校務基金  
預算編列比較表

中華民國109年度

單位：新臺幣千元

科 目	本 年 度 預 算 數 A	上 年 度 預 算 數 B	本年度與上年度比較	
			金 額 A - B	% (A/B-1)*100
收支餘絀				
業務收入	270,574	269,609	965	0.36
教學收入	32,110	30,419	1,691	5.56
其他業務收入	238,464	239,190	-726	-0.30
業務成本與費用	317,183	308,277	8,906	2.89
教學成本	276,642	266,647	9,995	3.75
其他業務成本	2,036	1,454	582	40.03
管理及總務費用	38,505	40,001	-1,496	-3.74
其他業務費用		175	-175	-100.00
業務賸餘（短絀）	-46,609	-38,668	-7,941	20.54
業務外收入	5,642	5,532	110	1.99
財務收入	380	370	10	2.70
其他業務外收入	5,262	5,162	100	1.94
業務外費用	1,140	1,238	-98	-7.92
其他業務外費用	1,140	1,238	-98	-7.92
業務外賸餘（短絀）	4,502	4,294	208	4.84
本期賸餘（短絀）	-42,107	-34,374	-7,733	22.50
固定資產之建設、改良、擴充	13,770	18,860	-5,090	-26.99



**國立臺南第一高級中學校務基金  
購建固定資產預算彙計表**

中華民國109年度

單位：新臺幣千元

編號	計畫名稱	目標能量	全部計畫		各年度分配額		本年度資金		效益分析	
			金額	資金來源與金額	年度	金額	來源	金額		
乙.	一般建築及設備計畫		13,770		13,770		13,770		13,770	
	土地改良物		1,000		1,000		1,000		1,000	
01			1,000	營運資金	1,000	109	1,000	營運資金	1,000	
	房屋及建築		300		300		300		300	
01			300	營運資金	300	109	300	營運資金	300	
	機械及設備		7,974		7,974		7,974		7,974	
01			7,974	營運資金 國庫撥款	1,103 6,871	109	7,974	營運資金 國庫撥款	1,103 6,871	
	交通及運輸設備		360		360		360		360	
01			360	營運資金 國庫撥款	325 35	109	360	營運資金 國庫撥款	325 35	
	什項設備		4,136		4,136		4,136		4,136	
01			4,136	營運資金 國庫撥款	624 3,512	109	4,136	營運資金 國庫撥款	624 3,512	
	合計		13,770		13,770		13,770		13,770	

國立臺南第一高級中學校務基金  
基金數額增減明細表  
中華民國109年度

單位：新臺幣千元

項 目	金 額	說 明
期初基金數額	378,114	
加：		
以前年度公積撥充		
賸餘撥充		
以代管國有財產撥充		
國庫增撥數	16,418	
其他		
減：		
填補短絀	8,080	
折減基金繳庫		
其他		
期末基金數額	386,452	